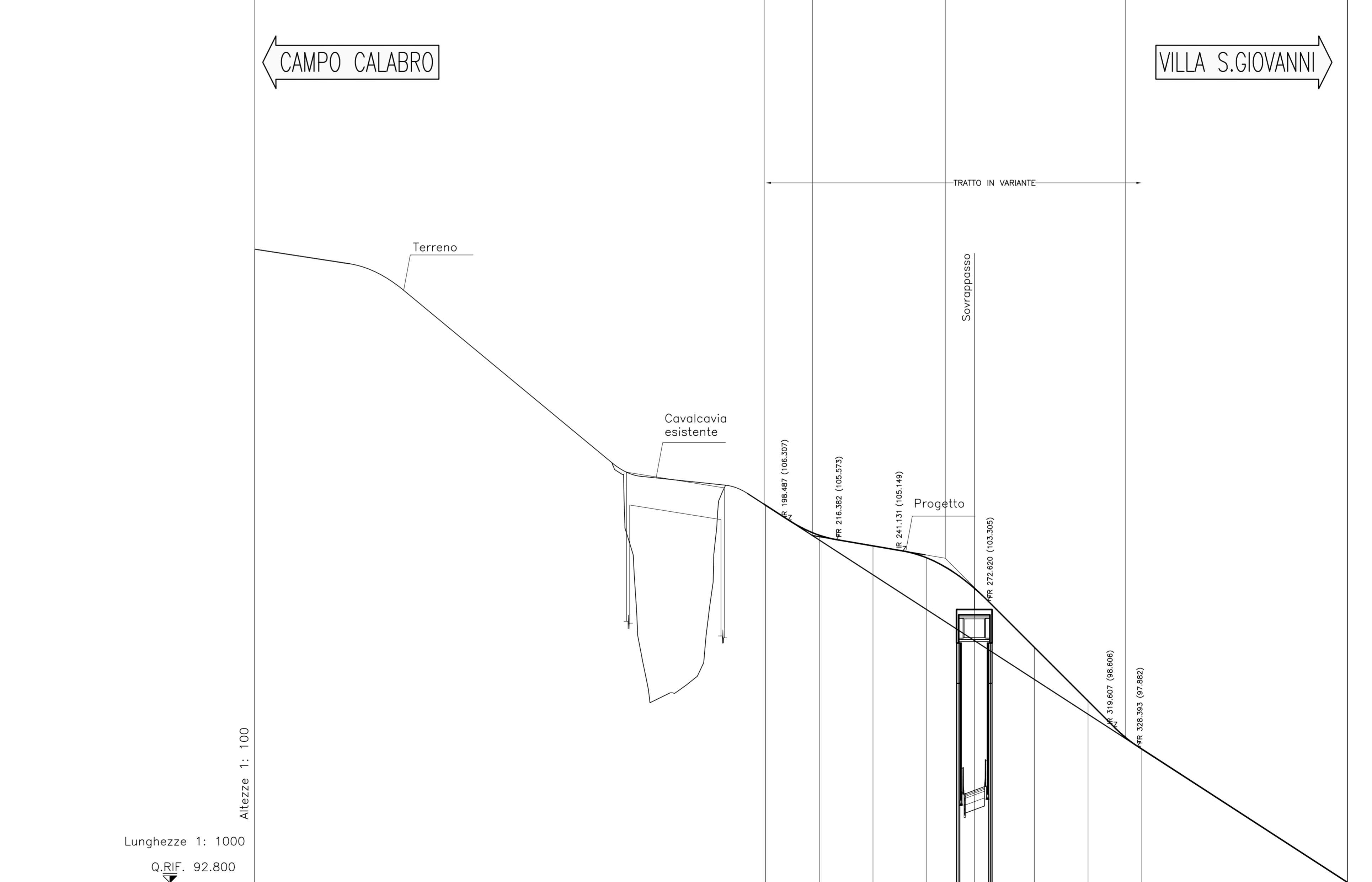


LIVELLETTE	D=-0.629 L=40.508 P=-1.413%	D=-7.769 L=83.788 P=-9.284%	D=-0.387 L=38.871 P=-0.998%	D=-1.164 L=7.942 P=-6.453%	D=-0.847 L=49.441 P=-1.713%	D=-6.712 L=67.124 P=-10.000%	D=-5.351 L=82.507 P=-6.455%
PROG 189.493 Q 106.890	PROG 207.435 Q 105.727	PROG 3 Q 104.880	PROG 256.876 Q 104.880	PROG 324.000 Q 98.167	PROG 406.507 Q 92.816		
R 375.000 T1 8.966 T2 8.969 BS 0.107 SV 17.895 DP 4.77195X	R 380.000 T1 15.747 T2 15.813 BS 0.336 SV 31.480 DP -8.28874X	R 250.000 T1 4.415 T2 4.403 BS 0.039 SV 8.787 DP 3.51480X					



No. SEZIONI	9.ASSE_1	10.ASSE_1	11.ASSE_1	12.ASSE_1	13.ASSE_1	14.ASSE_1	15.ASSE_1	16.ASSE_1
DISTANZE PROGRESSIVE	20.000	20.000	20.000	20.000	20.000	20.000	20.000	20.000
DISTANZE PARZIALI	20.000	40.000	60.000	80.000	100.000	120.000	140.000	160.000
QUOTE TERRENO	108.857	105.540	104.583	102.896	101.819	100.372	99.075	97.778
QUOTE PROGETTO	108.857	105.540	104.583	102.896	101.819	100.372	99.075	97.778
ETOMETRICHE								
AND. PLAN.								
AND. CIGLI								
DIAG. VELOCITA'								

Stretto di Messina
Concessionario per la progettazione, realizzazione e gestione del collegamento stabile tra la Sicilia e il Continente
 Oggetto di Diritto pubblico
 Legge n° 1106 del 17 dicembre 1971, modificata dal D.Lgs. n° 114 del 24 aprile 2003

PONTE SULLO STRETTO DI MESSINA
PROGETTO DEFINITIVO

EUROLINK S.C.p.A.
IMPREGILO S.p.A. (Mandatante)
 SOCIETA' ITALIANA PER CONDOTTE D'ACQUA S.p.A. (Mandatante)
 COOPERATIVA MURATORI E CEMENTISTI - C.M.C. di Ravenna Soc. Coop. a.r.l. (Mandatante)
 SACOR S.A.S. (Mandatante)
 ISHKAWAJMA - HARIMA HEAVY INDUSTRIES CO. Ltd. (Mandatante)
 A.C.I. S.C.P.A. - CONSORZIO STABILE (Mandatante)

<p>IL PROGETTISTA Dott. Ing. F. Colla Ordine Ingegneri Milano n° 20350</p>	<p>IL CONTRINTE GENERALE Project Manager (Ing. P.P. Marcheselli)</p>	<p>STRETTO DI MESSINA Direttore Generale e Resp. Volontario (Ing. G. Fommenghi)</p>	<p>STRETTO DI MESSINA Amministratore Delegato (Dott. P. Ciucci)</p>
--	---	---	--

COLLEGAMENTI VERSANTE CALABRIA
 CENTRO DIREZIONALE
 OPERE CIVILI EDILI
CD0299_F0

VIABILITA' ACCESSO - ASSE 1 - SP.69 Dism(SS.18 VSG-Piate-Campo C.)
 PLANIMETRIA DI PROGETTO E PROFILO LONGITUDINALE

<p>CODICE [C][G][O][7][0][P][P][Z][I][D][C][D][I][C][V][A][0][0][0][0][0][0][2][F][0]</p>	<p>SCALA 1:1000-500/50</p>
<p>REV. DATA F0 20/05/2011</p>	<p>DESCRIZIONE EMISSIONE FINALE</p>
<p>REDAITTO S. BIANCHI</p>	<p>VERIFICATO F. COLLÀ</p>
<p>APPROVATO</p>	<p>APPROVATO</p>

NOME DEL FILE: CD0299_F0.dwg