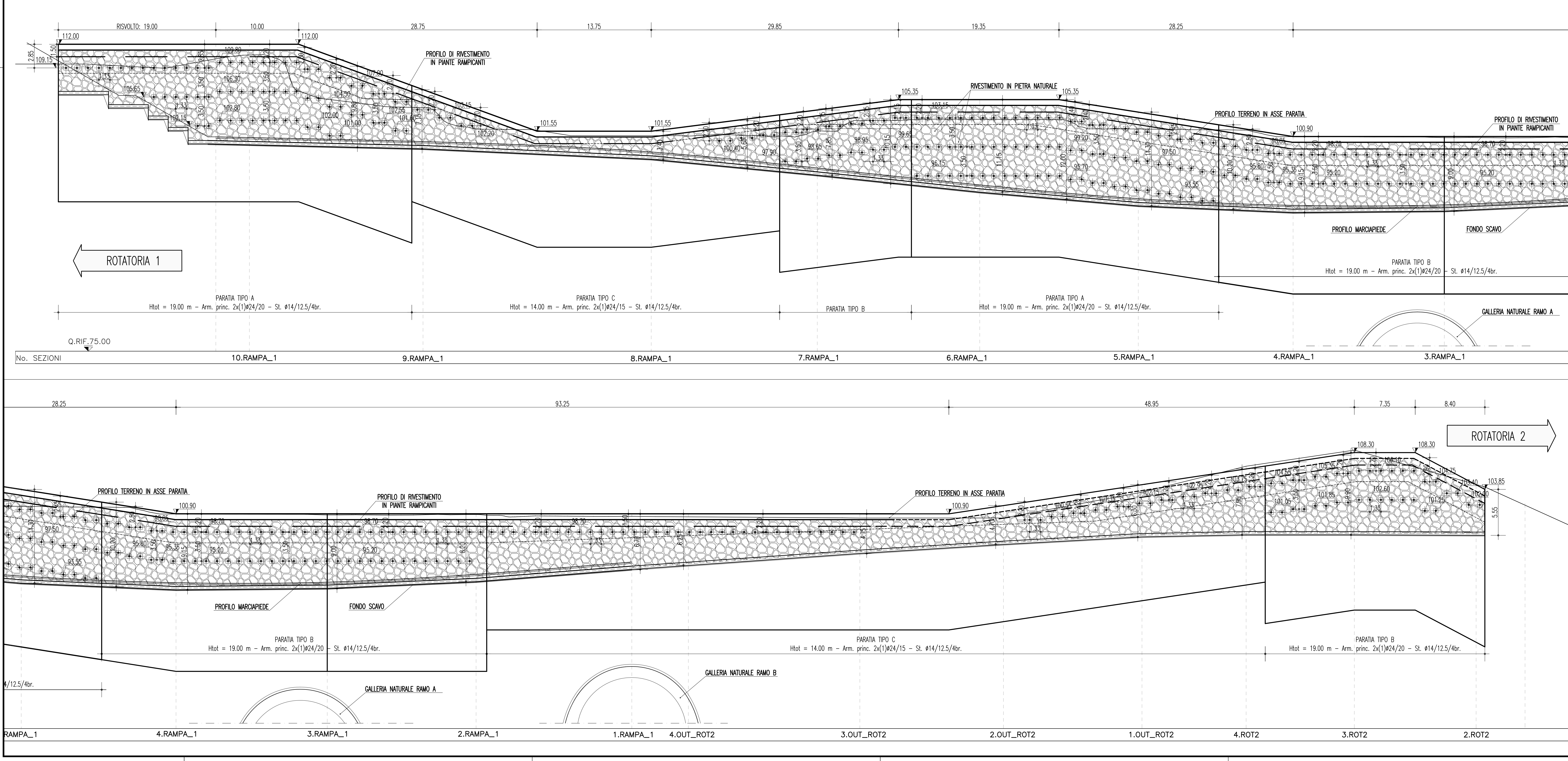
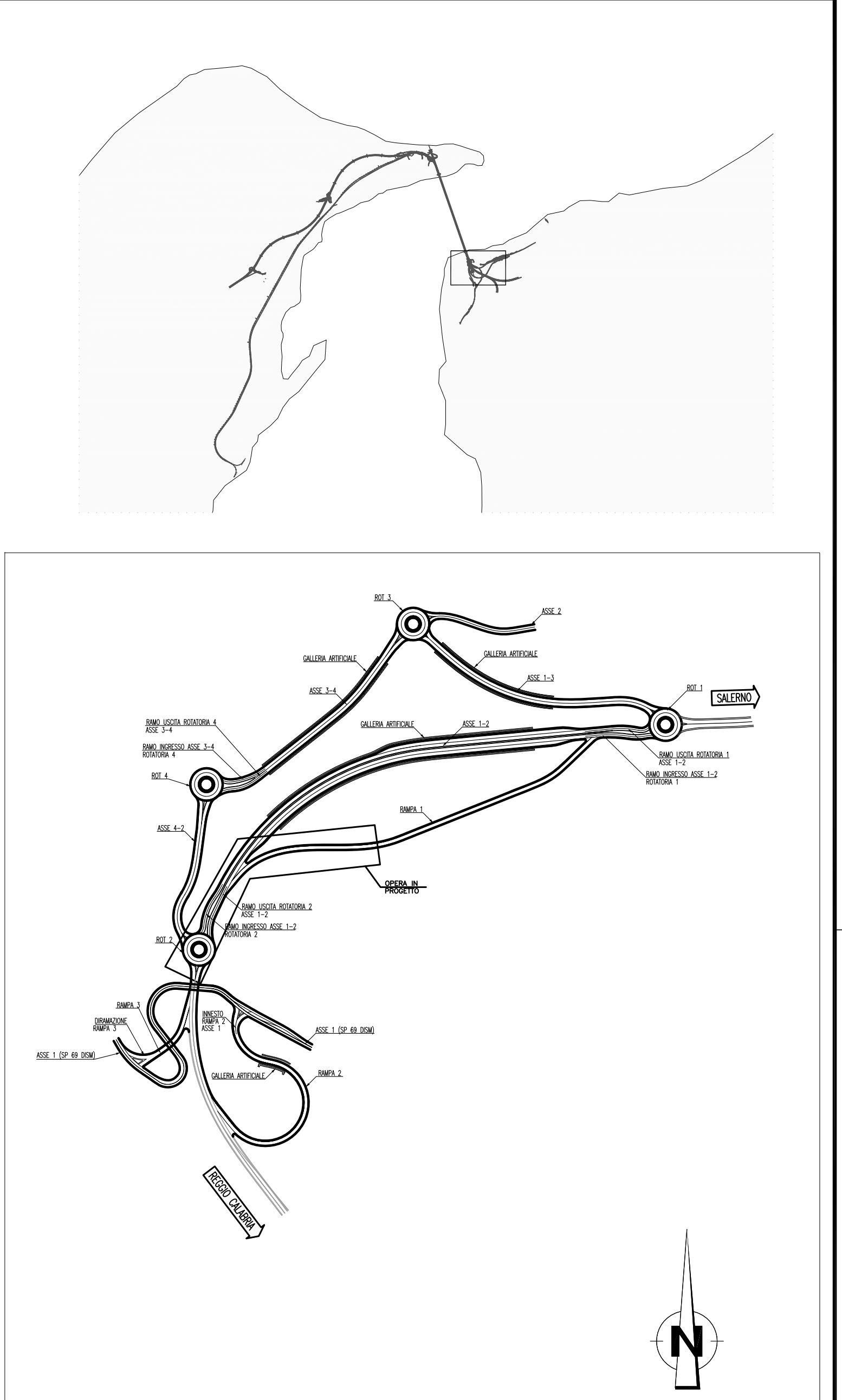


PROFILO LONGITUDINALE IN ASSE PARATIA  
SCALA 1:200



NOTE GENERALI



PARATIA TIPO A									
ORDINE TIRANTE	NUMERO TREFOLI	N° TRANTI	PER INCLINAZIONE PANNELLO VERTICALE(°)	TIRO INIZIALE (kN)	TIRO ESERCIZIO (kN)	TIRO LIBERA (kN)	LUNGHEZZA (m)	LUNGHEZZA ANCORAGGIO(m)	LUNGHEZZA TOTALE (m)
1°	4	2	15	300	396	19.00	10.00		29.00
2°	6	2	15	400	527	15.00	11.00		26.00
3°	6	2	15	500	663	10.00	14.00		24.00

PARATIA TIPO B									
ORDINE TIRANTE	NUMERO TREFOLI	N° TRANTI	PER INCLINAZIONE PANNELLO VERTICALE(°)	TIRO INIZIALE (kN)	TIRO ESERCIZIO (kN)	TIRO LIBERA (kN)	LUNGHEZZA (m)	LUNGHEZZA ANCORAGGIO(m)	LUNGHEZZA TOTALE (m)
1°	6	2	15	400	522	19.00	11.00		30.00
2°	6	2	15	450	600	15.00	12.00		27.00

PARATIA TIPO C									
ORDINE TIRANTE	NUMERO TREFOLI	N° TRANTI	PER INCLINAZIONE PANNELLO VERTICALE(°)	TIRO INIZIALE (kN)	TIRO ESERCIZIO (kN)	TIRO LIBERA (kN)	LUNGHEZZA (m)	LUNGHEZZA ANCORAGGIO(m)	LUNGHEZZA TOTALE (m)
1°	6	2	15	450	594	15.00	13.00		28.00

- MATERIALI**
- TIRANTI**  
 TIRANTI A TREFOLI DA 0.6" IN ACCIAIO ARMONICO, AVENTE f<sub>yk</sub> >= 1860MPa E f<sub>yk</sub> >= 1670MPa  
 DIAMETRO PERFORAZIONE >= 180mm  
 MALTA ANTITIRO R<sub>sk</sub> >= 25MPa  
 ACCIAIO ARMONICO PER TRANTI 150M/trefolo  
 MISCELA DI INIEZIONE PER TRANTI: - R<sub>sk</sub> >= 25MPa  
 - A/C >= 0.5  
 - Additivi fluidificanti  
 - Massa volumica 1.75 g/cm<sup>3</sup>  
 ACCIAIO PER CARPENTERIA: - S355
- CLS DIAFRAMMI e TRAVE DI TESTA**  
 Classe di resistenza C25/30  
 Classe di esposizione XC2  
 Classe di consistenza S4  
 Classe di contenuto cloruri Cl 0.20
- ACCIAIO PER C.A.**  
 - tipo di acciaio B450C  
 - Copriferro nominale - C<sub>nom</sub> = C<sub>min</sub>+h  
 - Copriferro minimo (C<sub>min</sub>) = 70 mm
- DRENAGGI IN PVC MICROFESSURATO**  
 TUBI L=10.00m DISPOSTI A PASSO 5.00m, INCLINAZIONE 5°, DIAMETRO ESTERNO #62mm, sg=5mm  
 MICROFESSURE DI LARGHEZZA 0.5 mm, PERFORAZIONE >= 90mm

**Stretto di Messina**  
 Concessione per la progettazione, redazione e gestione del collegamento stabile tra lo Stretto e il Continente  
 Organismo di diritto pubblico  
 Legge n° 1108 del 17 dicembre 1971, modificata dal D.Lgs. n° 114 del 24 aprile 2003

**PONTE SULLO STRETTO DI MESSINA**  
**PROGETTO DEFINITIVO**

**EUROLINK S.C.p.A.**  
 IMPREGIACO S.p.A. (Mandatante)  
 SOCIETA' ITALIANA PER CONDOTTE D'ACQUA S.p.A. (Mandatante)  
 COOPERATIVA MURATORI E CEMENTISTI - C.M.C. di Ravenna Soc. Coop. a.r.l. (Mandatante)  
 SACORS S.A.S. (Mandatante)  
 ISHKAJIMA - HARIMA HEAVY INDUSTRIES CO. Ltd. (Mandatante)  
 A.C.I. S.C.P.A. - CONSORZIO STABILE (Mandatante)

<b>IL PROGETTISTA</b> Dott. Ing. F. Colla Ordine Ingegneri Milano n° 20320	<b>IL CONTRANTE GENERALE</b> Project Manager (Ing. P.P. Marcheselli)	<b>STRETTO DI MESSINA</b> Direttore Generale e R.D. Valutazione (Ing. G. Fommemghit)	<b>STRETTO DI MESSINA</b> Amministratore Delegato (Dott. P. Ciucci)
--	--	---	---

**COLLEGAMENTI VERSANTE CALABRIA**  
 CENTRO DIREZIONALE  
 OPERE CIVILI EDILI  
**VIABILITA' ACCESSO - RAMPA 1**  
 PARATIA IN DX PK 0+9.95(ASSE ROT 2)A PK 193.45(ASSE RAMPA 1)-PIANTA E PROSP.

CD0308\_F0

REV.	DATA	DESCRIZIONE	REDAITTO	VERIFICATO	APPROVATO
1	20/08/2011	EMMISSIONE FINALE	A. CONIARDI	G. SCUTO	F. COLLA

SCALA: 1:500/1:200  
 NOMI DEL FILE: C:\03\308\_F0.dwg