

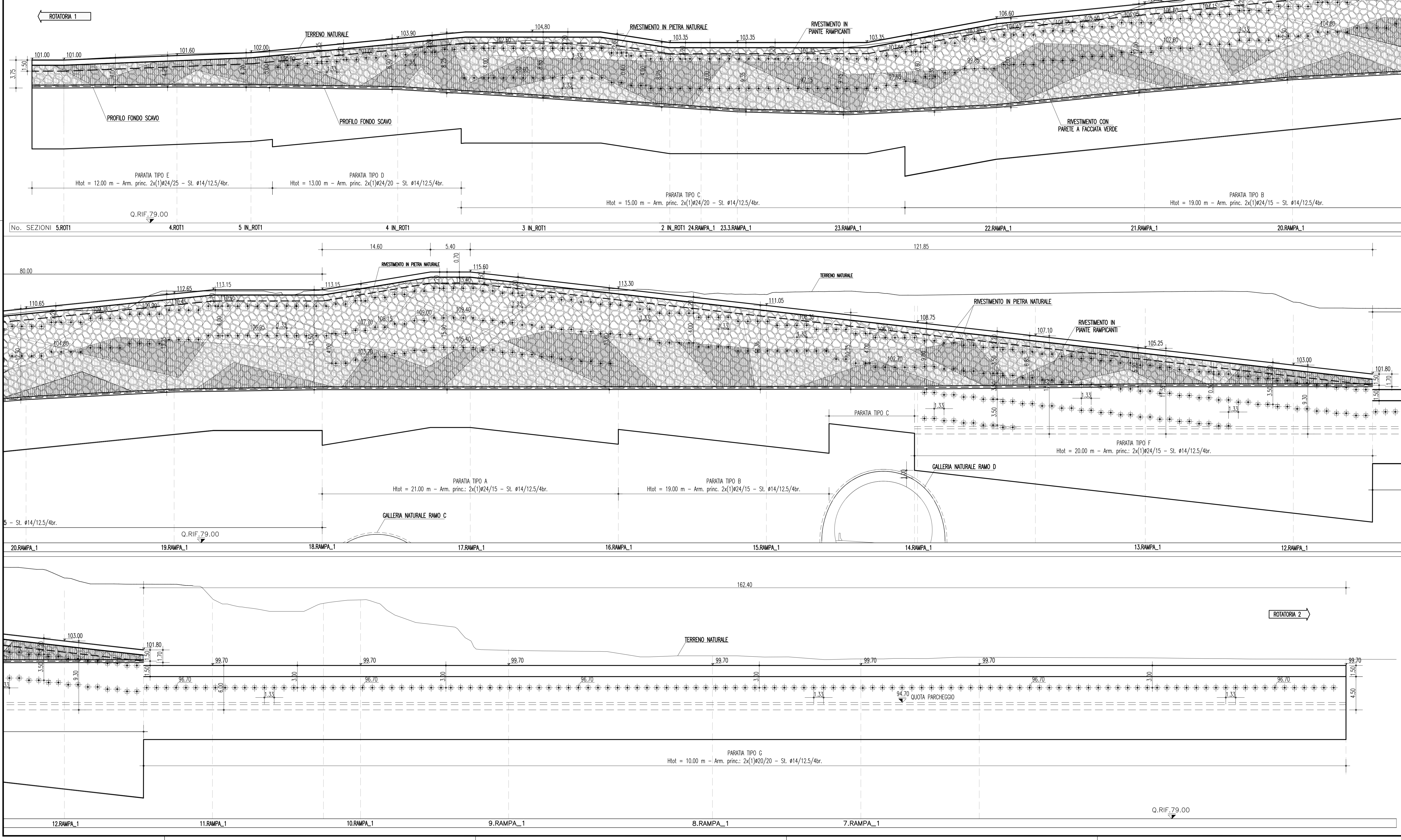
PLANIMETRIA
SCALA 1:500

PARATIA TIPO A							PARATIA TIPO D										
ORDINE	NUMERO	N°	TIPI	TIPO	LUNGHEZZA	LUNGHEZZA	TIPO	TIPO	LUNGHEZZA	LUNGHEZZA	LUNGHEZZA						
TRANTE	TREFOLI	PANNELLO	VERTICALE	INIZIALE (m)	ESERCIZIO	ANCORAGGIO	TRANTE	TREFOLI	PANNELLO	VERTICALE	INIZIALE (m)	ESERCIZIO	ANCORAGGIO				
1'	4	2	15	300	398	19,00	10,00	29,00	1'	6	2	15	400	531	19,00	12,00	31,00
2'	4	2	15	400	530	16,00	10,00	26,00	2'	4	2	15	300	402	16,00	10,00	26,00
3'	6	2	15	500	674	13,00	13,00	26,00	3'	6	2	15	400	536	13,00	13,00	26,00

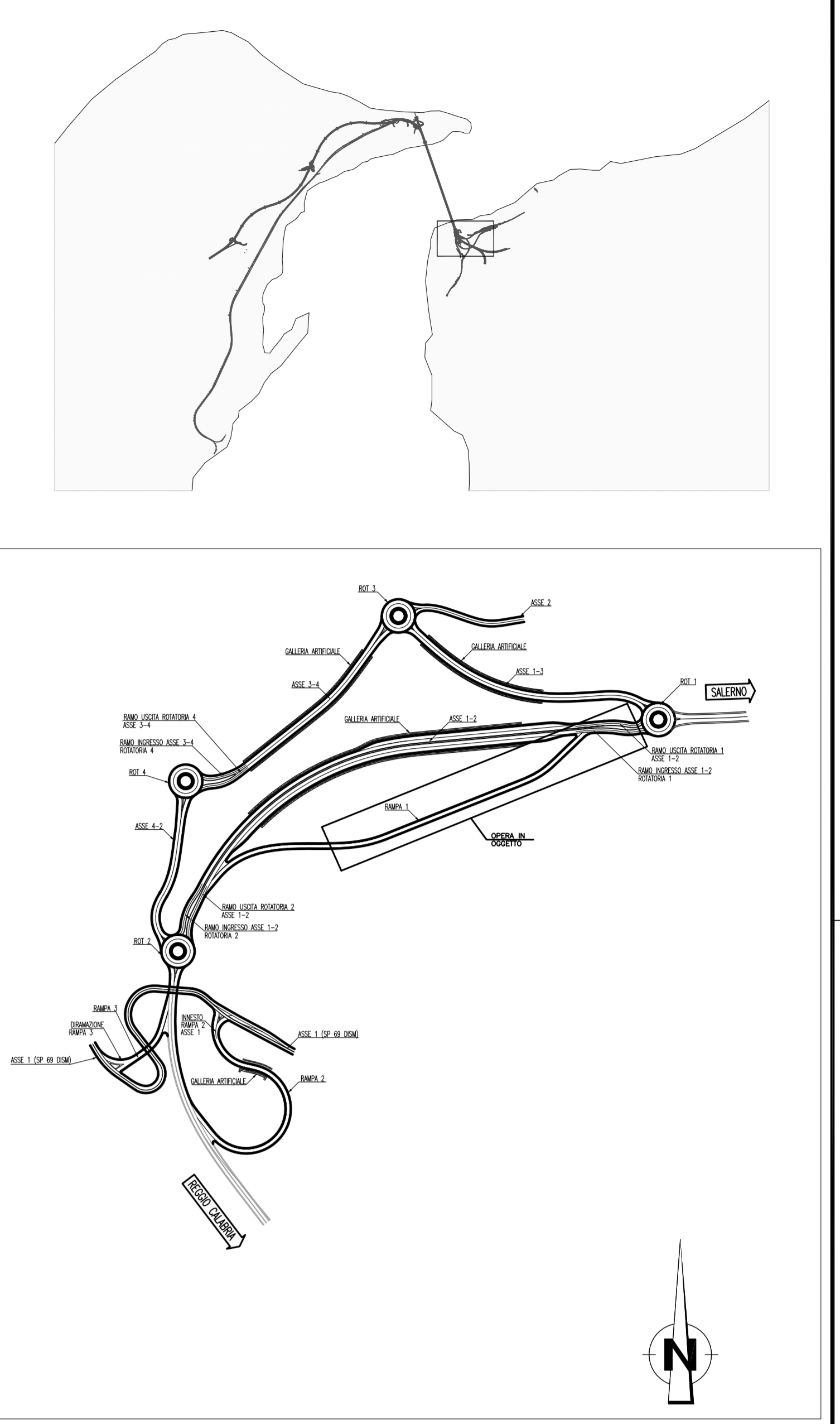
PARATIA TIPO B							PARATIA TIPO F										
ORDINE	NUMERO	N°	TIPI	TIPO	LUNGHEZZA	LUNGHEZZA	ORDINE	NUMERO	N°	TIPI	TIPO	LUNGHEZZA	LUNGHEZZA				
TRANTE	TREFOLI	PANNELLO	VERTICALE	INIZIALE (m)	ESERCIZIO	ANCORAGGIO	TRANTE	TREFOLI	PANNELLO	VERTICALE	INIZIALE (m)	ESERCIZIO	ANCORAGGIO				
1'	4	2	15	300	462	19,00	10,00	29,00	1'	4	2	15	300	258	19,00	10,00	29,00
2'	4	2	15	400	536	16,00	10,00	26,00	2'	4	2	15	300	402	16,00	10,00	26,00
3'	6	2	15	450	610	15,00	11,00	26,00	3'	6	2	15	400	536	13,00	13,00	26,00

PARATIA TIPO C							PARATIA TIPO G										
ORDINE	NUMERO	N°	TIPI	TIPO	LUNGHEZZA	LUNGHEZZA	ORDINE	NUMERO	N°	TIPI	TIPO	LUNGHEZZA	LUNGHEZZA				
TRANTE	TREFOLI	PANNELLO	VERTICALE	INIZIALE (m)	ESERCIZIO	ANCORAGGIO	TRANTE	TREFOLI	PANNELLO	VERTICALE	INIZIALE (m)	ESERCIZIO	ANCORAGGIO				
1'	4	2	15	300	402	15,00	10,00	25,00	1'	2	2	25	150	202	5,00	5,00	10,00
2'	6	2	15	400	535	12,00	13,00	25,00									

PROFILO LONGITUDINALE IN ASSE PARATIA
SCALA 1:200



NOTE GENERALI



MATERIALI

TRANTI
TRANTI A TREFOLO DA Ø65 IN ACCIAIO ARMONICO, AVENTE f_{yk}=1860MPa E f_{pk}=1670MPa
DIAMETRO PERFORAZIONE >=180mm
MALTA ANTRITIRO RO<=25MPa
ACCIAIO ARMONICO PER TRANTI 1500N/TEFOLO
MISCELA DI INIEZIONE PER TRANTI: - Rck >=25MPa
- A/C >= 0,5
- Additivi fluidificanti
- Massa volumica 1,75 g/cm³
ACCIAIO PER CARPENTERIA: - S355

CLS DIAFRAMMI e TRAVE DI TESTA
Classe di resistenza C25/30
Classe di esposizione XC2
Classe di consistenza S4
Classe di contenuto cloruri Cl 0,20

ACCIAIO PER C.A.
- Tipo di acciaio B450C
- Copriferro nominale: C_{nom} = C_{min}+h
- Copriferro minimo (C_{min}) = 70 mm

DRENNAGGI IN PVC MICROFESSURATO
TUBI L=10,00m DISPOSTI A PASSO 5,00m, INCLINAZIONE 5°, DIAMETRO ESTERNO Ø62mm, sp=5mm
MICROFESSURE DI LARGHEZZA 0,5 mm, PERFORAZIONE >=90mm

Stretto di Messina
Eurolink

CONCORSO PER LA PROGETTAZIONE, REDAZIONE E GESTIONE DEL COLLEGAMENTO STABILE TRA LA SICILIA E IL CONTINENTE
Opere di Sesto Ponte
Lugar n° 1108 del 15 dicembre 1971, modificato dal D.lgs. n° 114 del 24 aprile 2003

PONTE SULLO STRETTO DI MESSINA
PROGETTO DEFINITIVO

EUROLINK S.C.p.A.
IMPRESA EUROPEA S.p.A. (Mandatante)
SOCIETA' ITALIANA PER CONDOTTE D'ACQUA S.p.A. (Mandatante)
COOPERATIVA MURATORI E CEMENTISTI - C.M.C. di Ravenna Soc. Coop. a.r.l. (Mandatante)
SACORS S.A.S. (Mandatante)
ISHIKAWAJIMA - HARIMA HEAVY INDUSTRIES CO. Ltd. (Mandatante)
A.C.I. S.C.P.A. - CONSORZIO STABILE (Mandatante)

IL PROGETTISTA: SINA
Dott. Ing. F. Colla
Ordine Ingegneri Milano n° 20350

IL CONTRATTORE GENERALE: Project Manager (Ing. P.P. Marcheselli)

STRETTO DI MESSINA: Direttore Generale e Resp. Volontarie (Ing. G. Fommemghini)

STRETTO DI MESSINA: Amministratore Delegato (Dott. P. Ciucci)

COLLEGAMENTI VERSANTE CALABRIA
CENTRO DIREZIONALE
OPERE CIVILI EDILI
VIABILITA' ACCESSO - RAMPA 1
PARATIA DA CORPI DI FABBRICA 1-2 A PK 0+40,90 (ASSE ROT.1)-PIANTA E PROSP.

CD0314_F0

CODICE: CIG 07010P1ZIDC01C1V1E010010102FO
SCALA: 1:500/1:200

REV.	DATA	DESCRIZIONE	REDATTO	VERIFICATO	APPROVATO
1	20/05/2011	EMISSIONE FINALE	A. CONTARATI	G. SCUTO	F. COLLA

NO. DEL FILE: C:\0314_F0.dwg