



Regione Sicilia

Assessorato Regionale Infrastrutture e Mobilità

Ufficio di progettazione:

Ministero delle Infrastrutture e dei Trasporti

Provveditorato Interregionale Opere Pubbliche Sicilia - Calabria

Ufficio Opere Marittime per la Sicilia

PORTO DI MARSALA - OPERE DI MESSA IN SICUREZZA

- Molo foraneo sopraflutto
- Molo foraneo sottoflutto
- Banchine e piazzali
- Escavazione

Elaborato:

TAV.
06.01

Scala

1:100

SOLUZIONE ALTERNATIVA
PROGETTO DEFINITIVO

Sezione tipo molo sopraflutto e carpenteria
impalcato

Prog. N. 6 del 11 feb. 2011 Rev. 22 MAG. 2013

Aggiornamento 15 nov. 2013



Redatto dal:
Dirigente tecnico
Dott. Ing. Pietro Viviano

Funzionario Ingegnere
Dott. Ing. Leonardo Tallo

Funzionario tecnico
Geom. Francesco Daidone

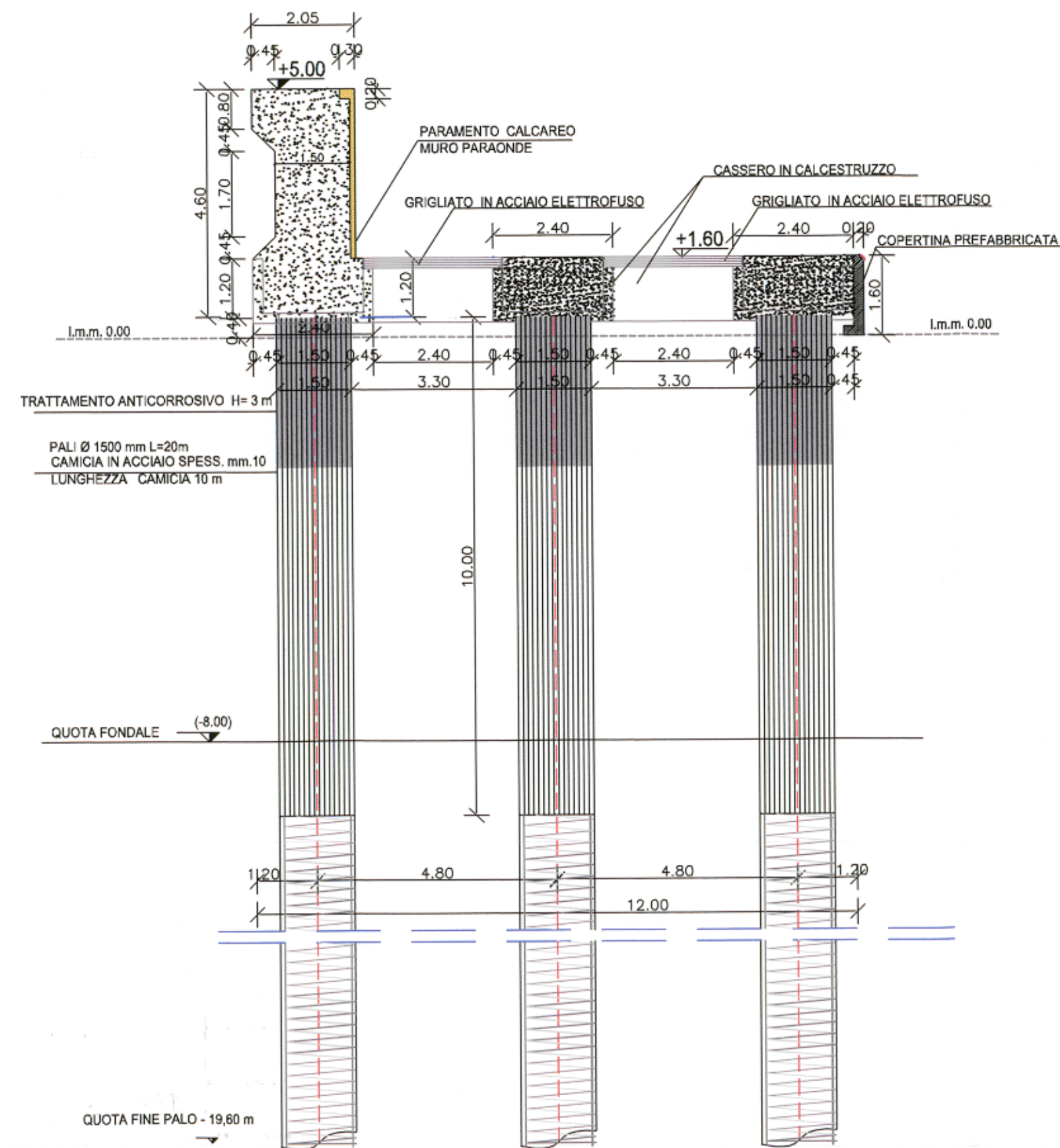
Dott. Ing. Gianluca Marvuglia

Il Responsabile Unico del Procedimento
Dott. Ing. Luigi Palmeri

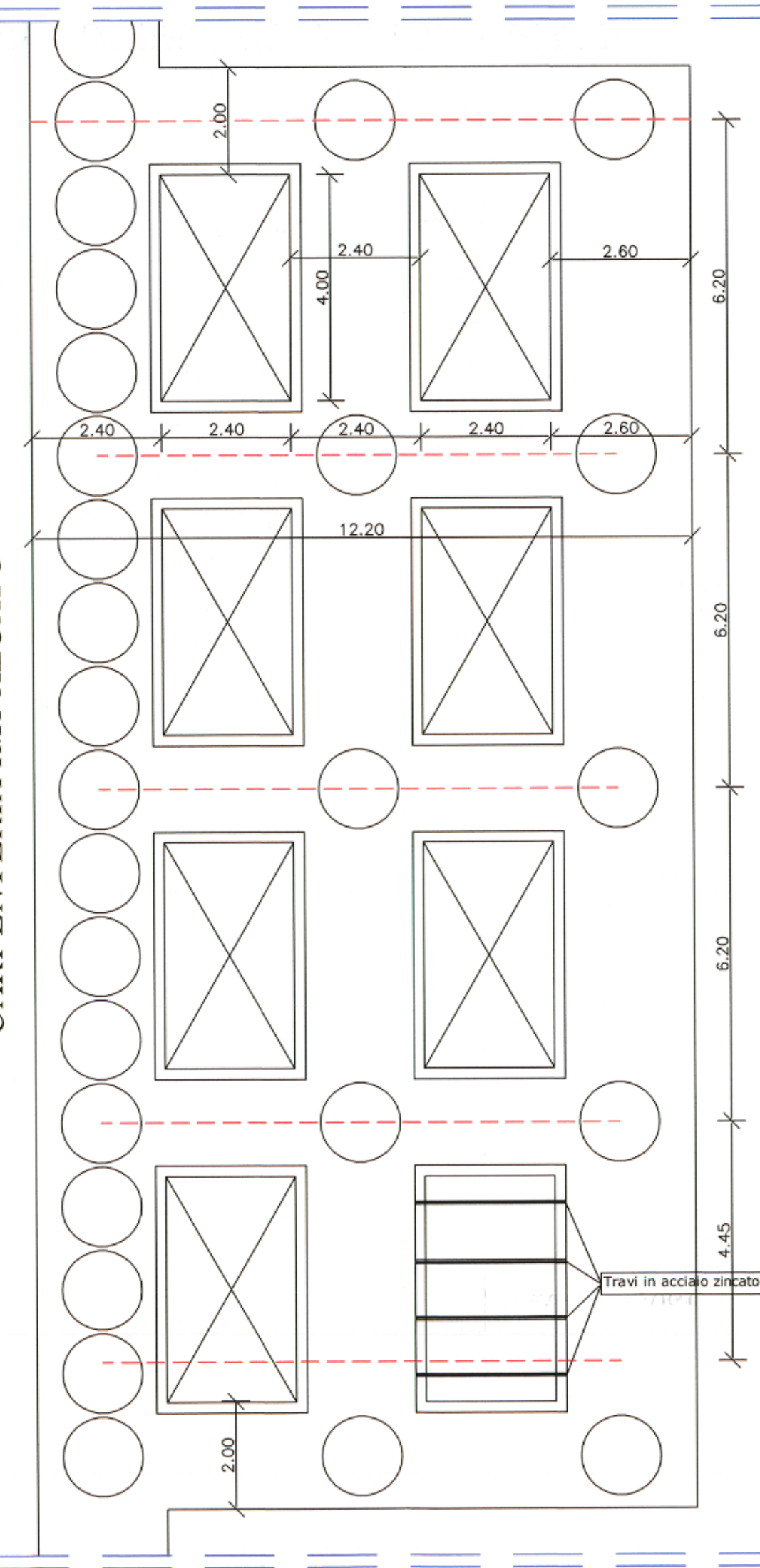
Collaboratori
Geom. Pietro Sacco

Geom. Michele Rosario Giacalone

SEZ. TIPO TRASVERSALE MOLO SOPRAFLUTTO

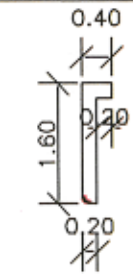


CARPENTERIA IMPALCATO



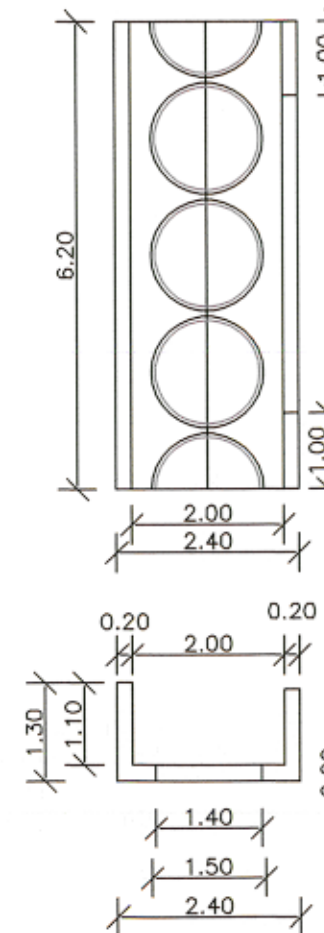
COPERTINA PREFABBRICATA

Area 0.36 mq.
Vol.mod.(vxp) 2,23 mc.
Cassero 2,40 m.
Cas. Tot. 14,88 mq.

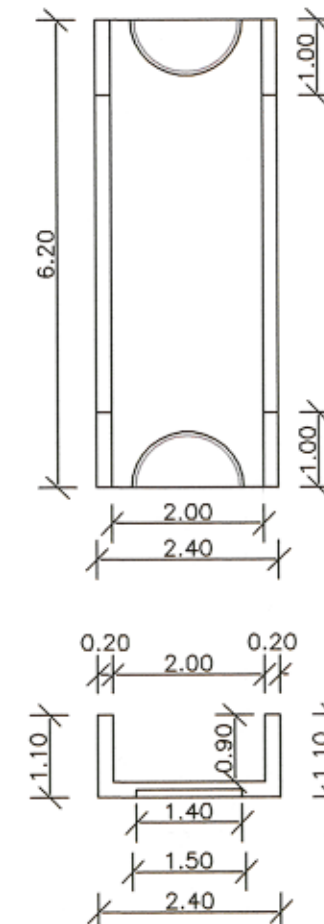


CASSERO ESTERNO

Area 0.92 mq.
Vol.mod.(vxp) 5,70mc.
Cassero 9,00 m.
Cas. Tot. 55,80 mq.

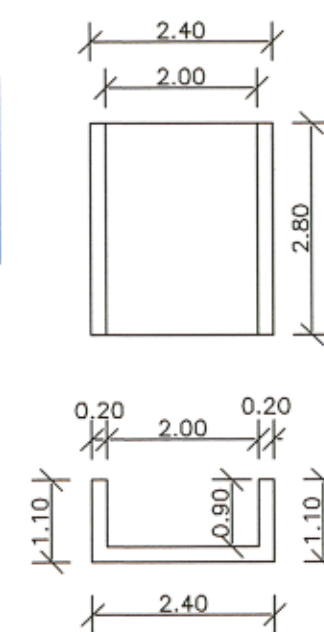


Area 0.84mq.
Vol.mod.(vxp) 5,21mc.
Cassero 8,20 m.
Cas. Tot. 50,84 mq.



CASSERI TRASVERSALI

Area 0.84mq.
Vol.mod.(vxp) 2,35 mc.
Cassero 8,20 m.
Cas. Tot. 19,68 mq.



CASSERI CIGLIO E CENTRALE