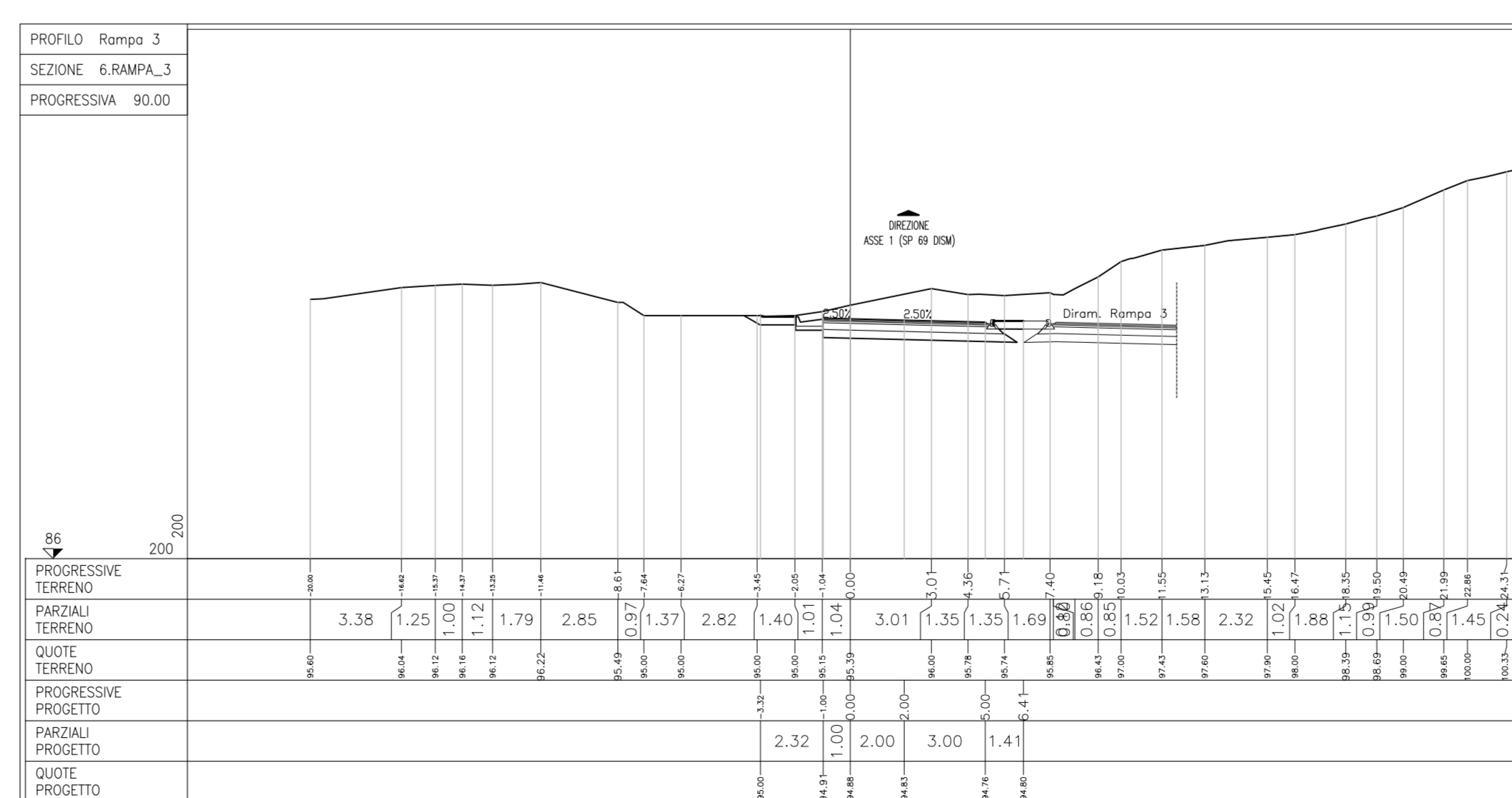
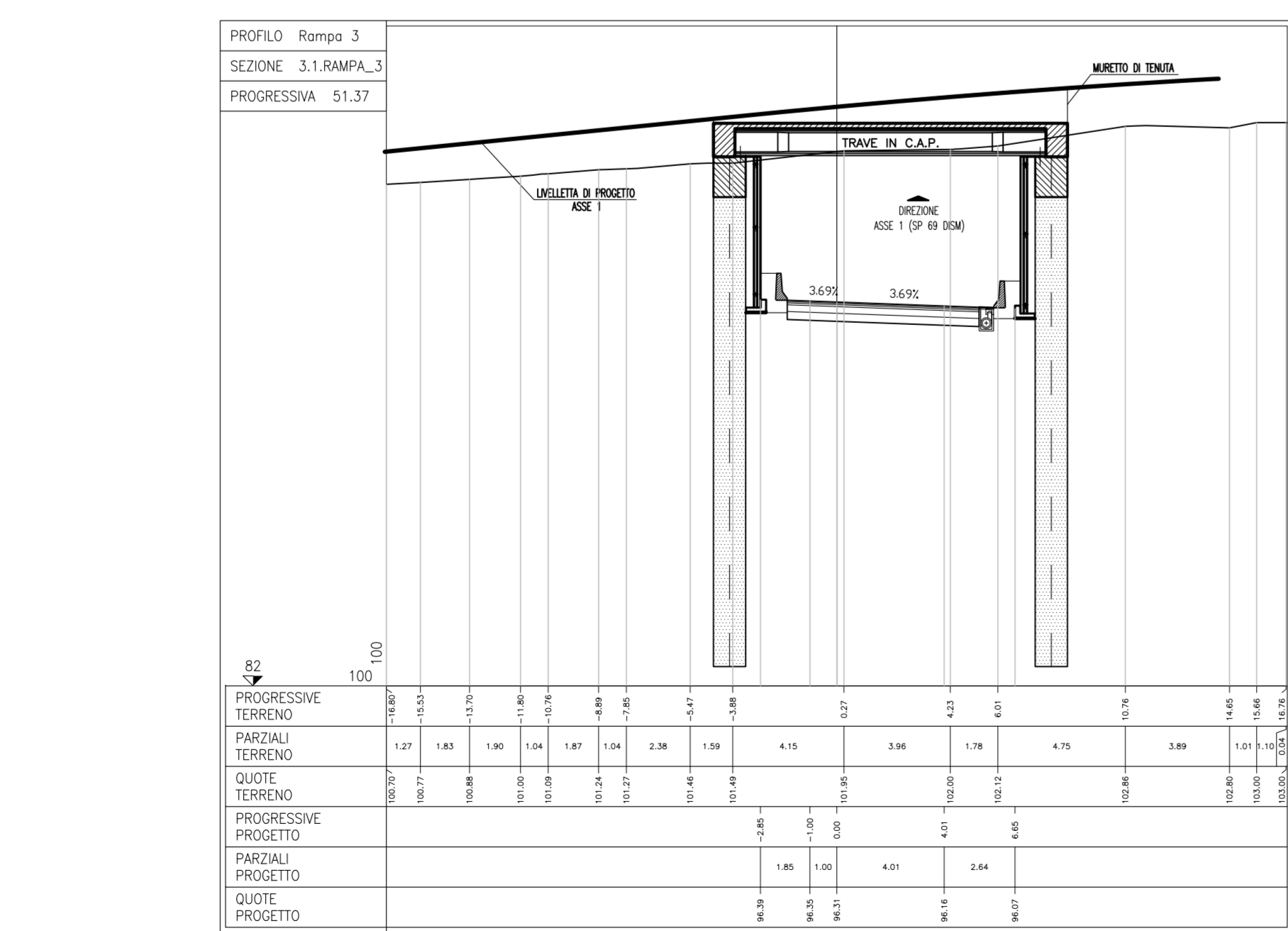
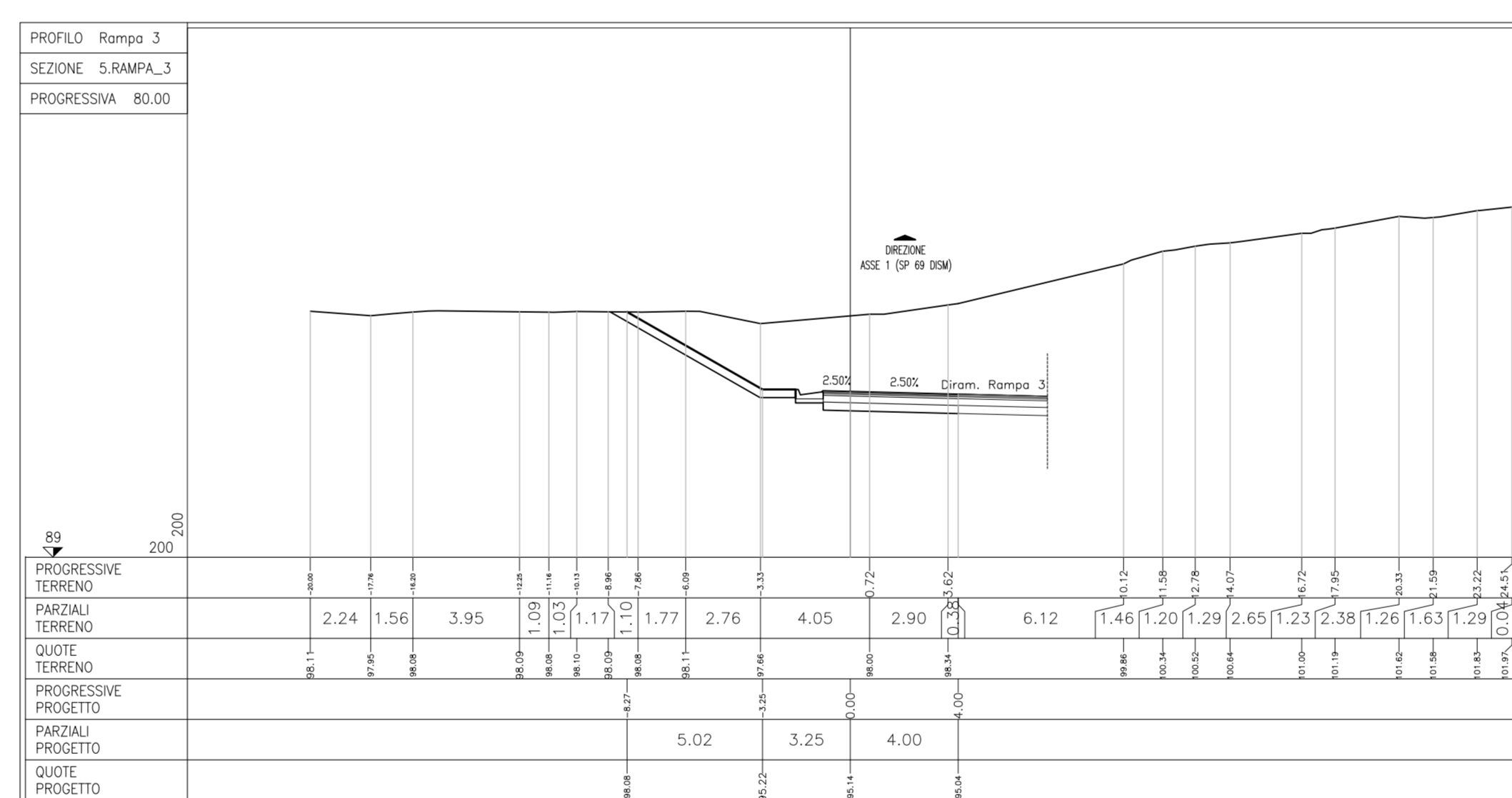
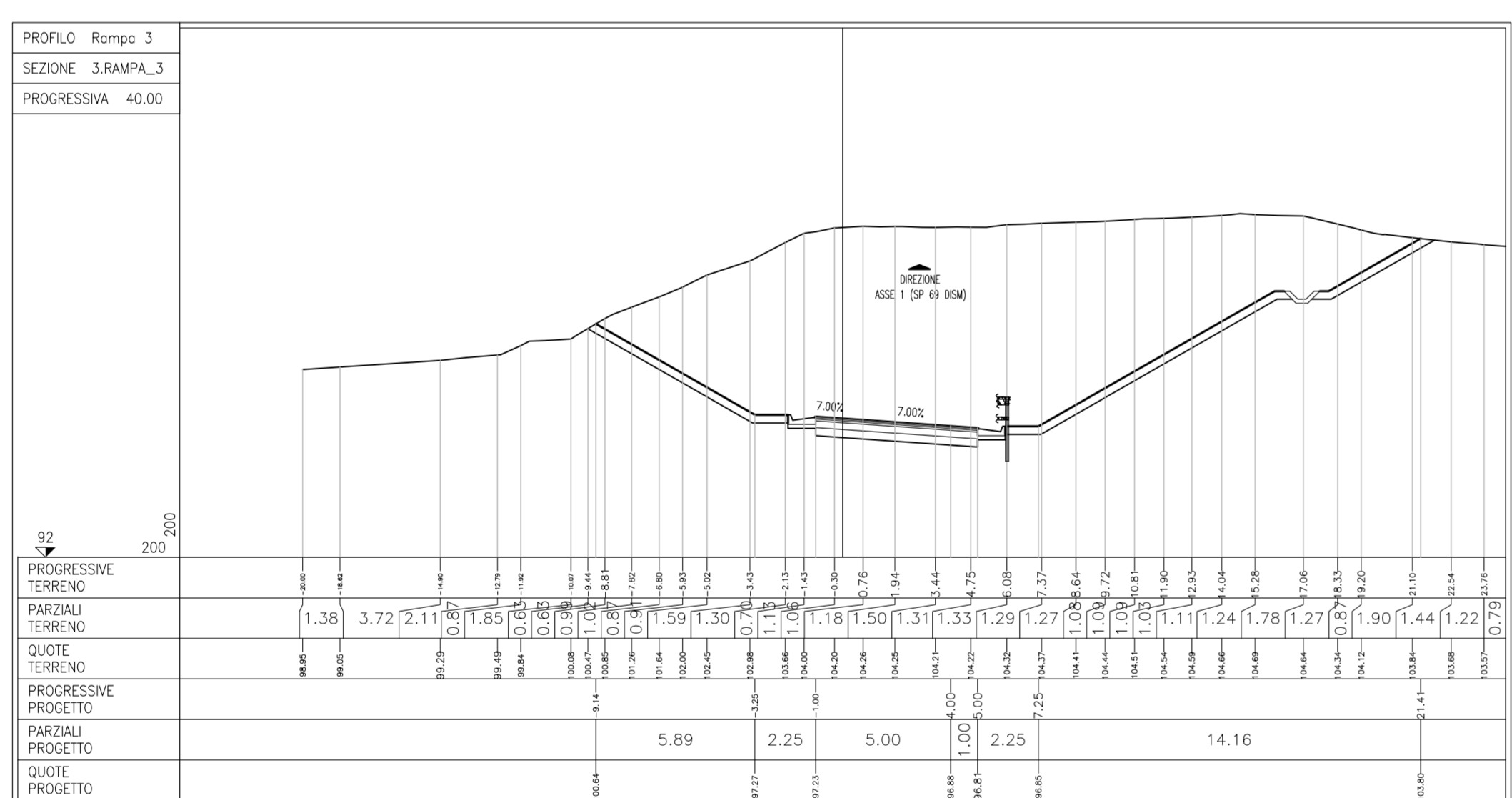
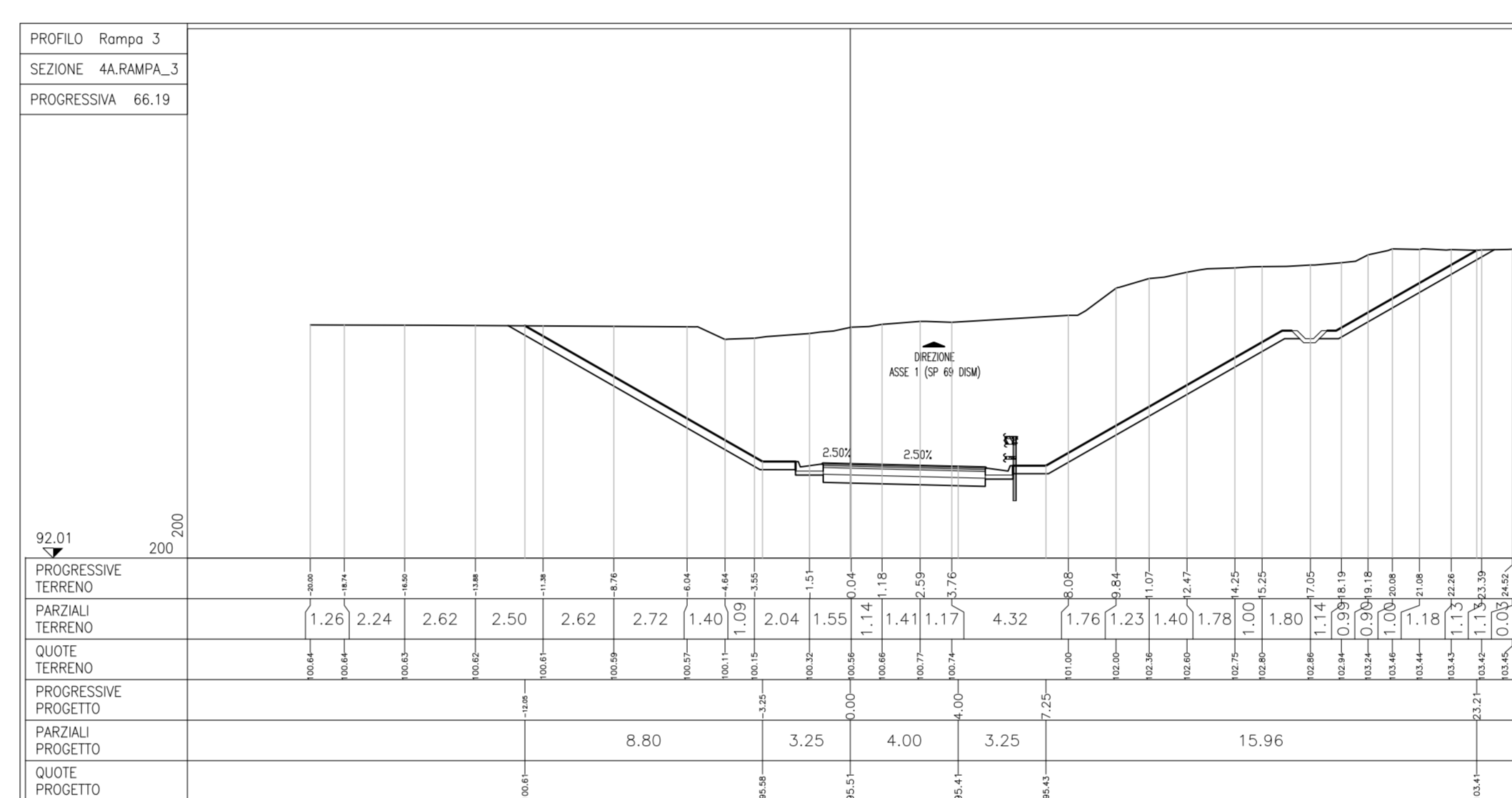
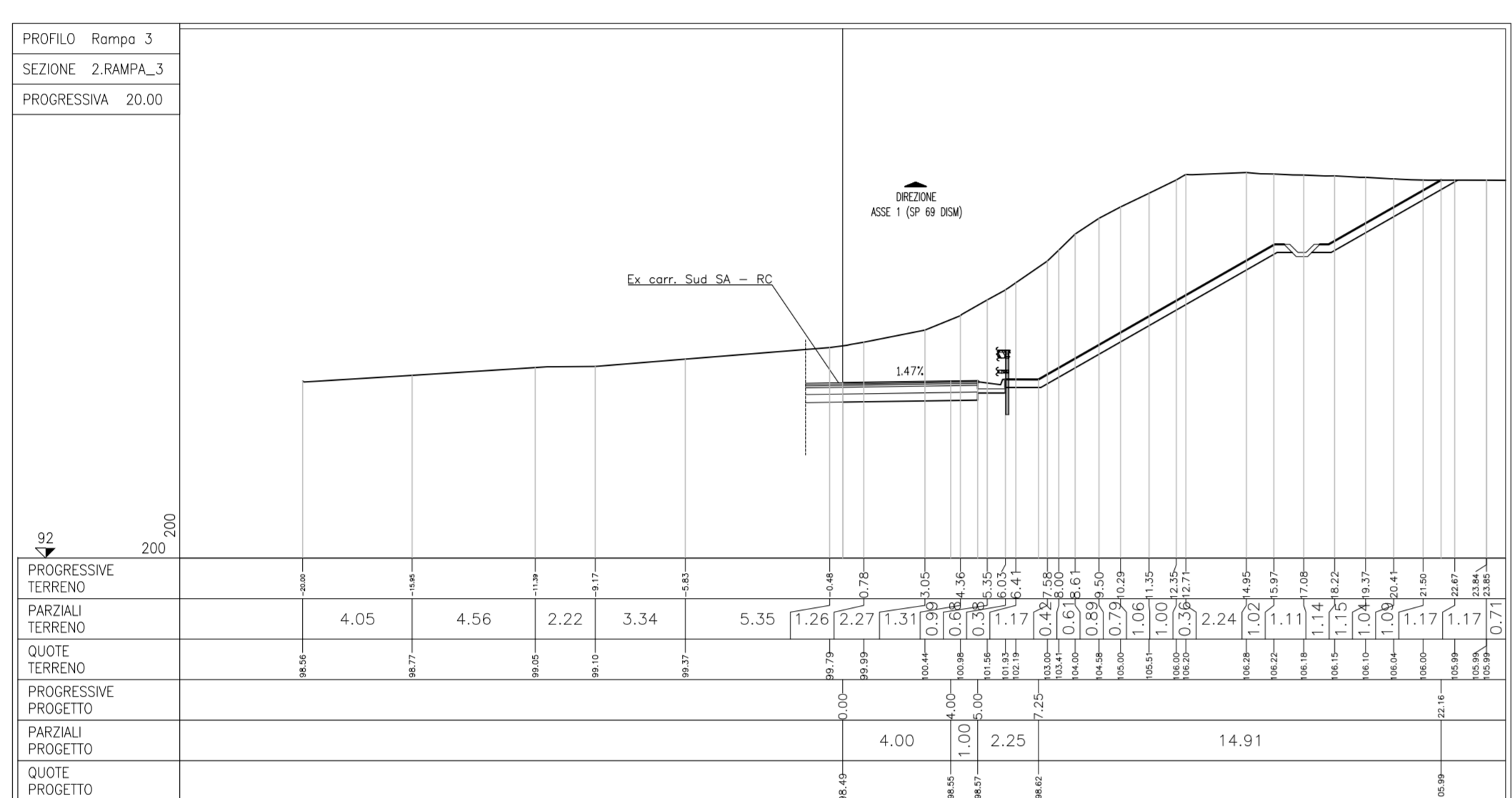
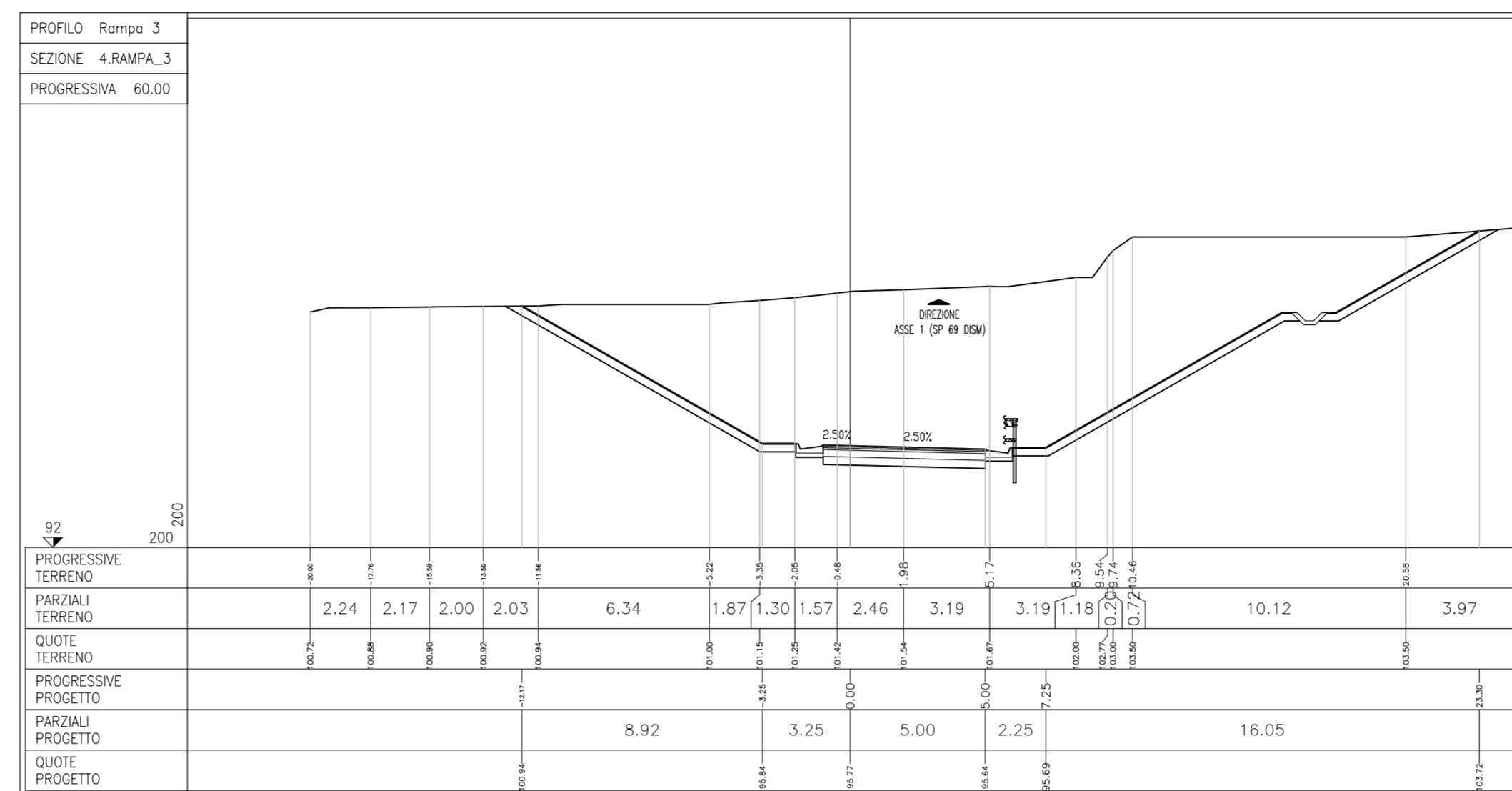
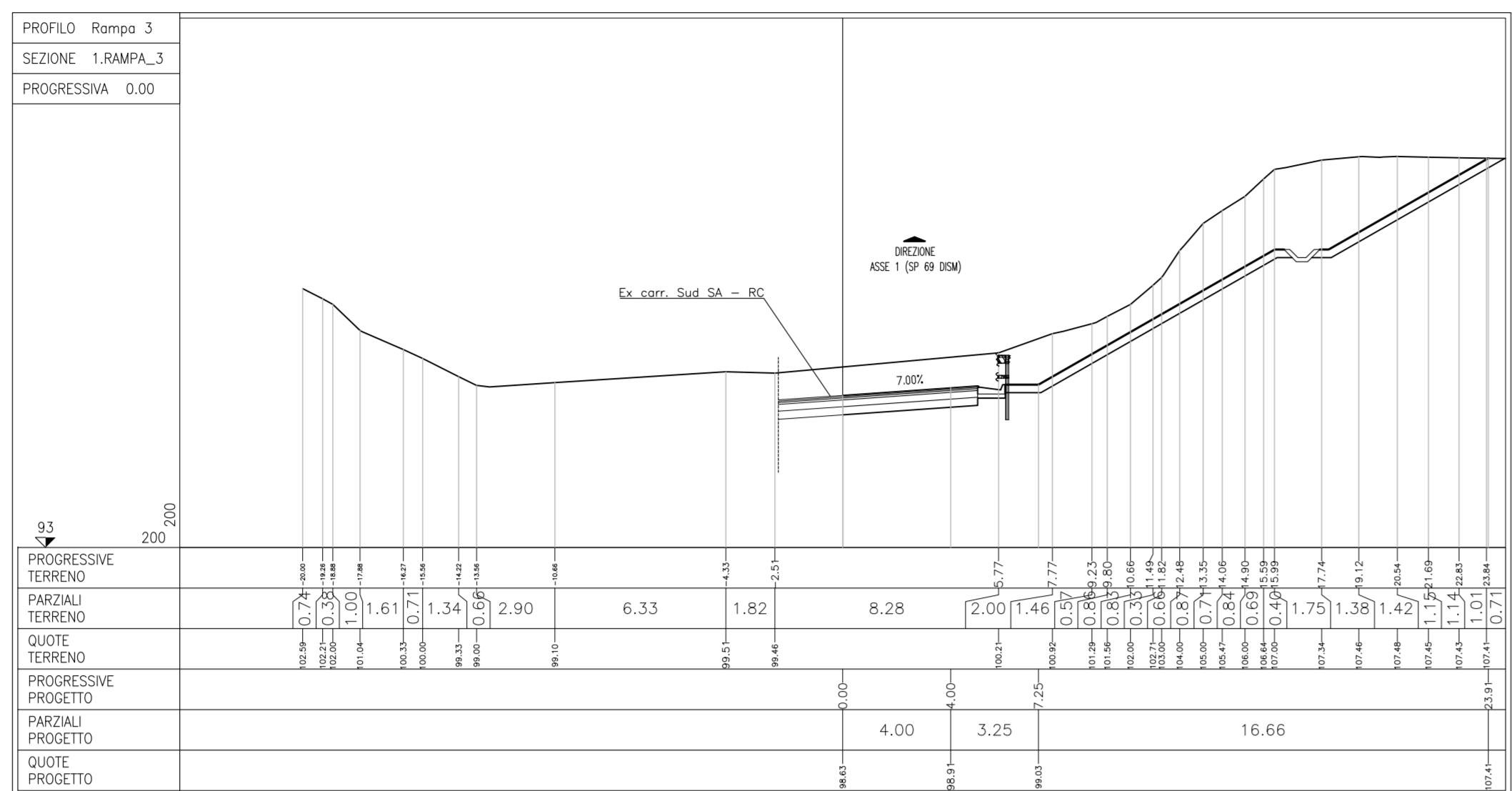
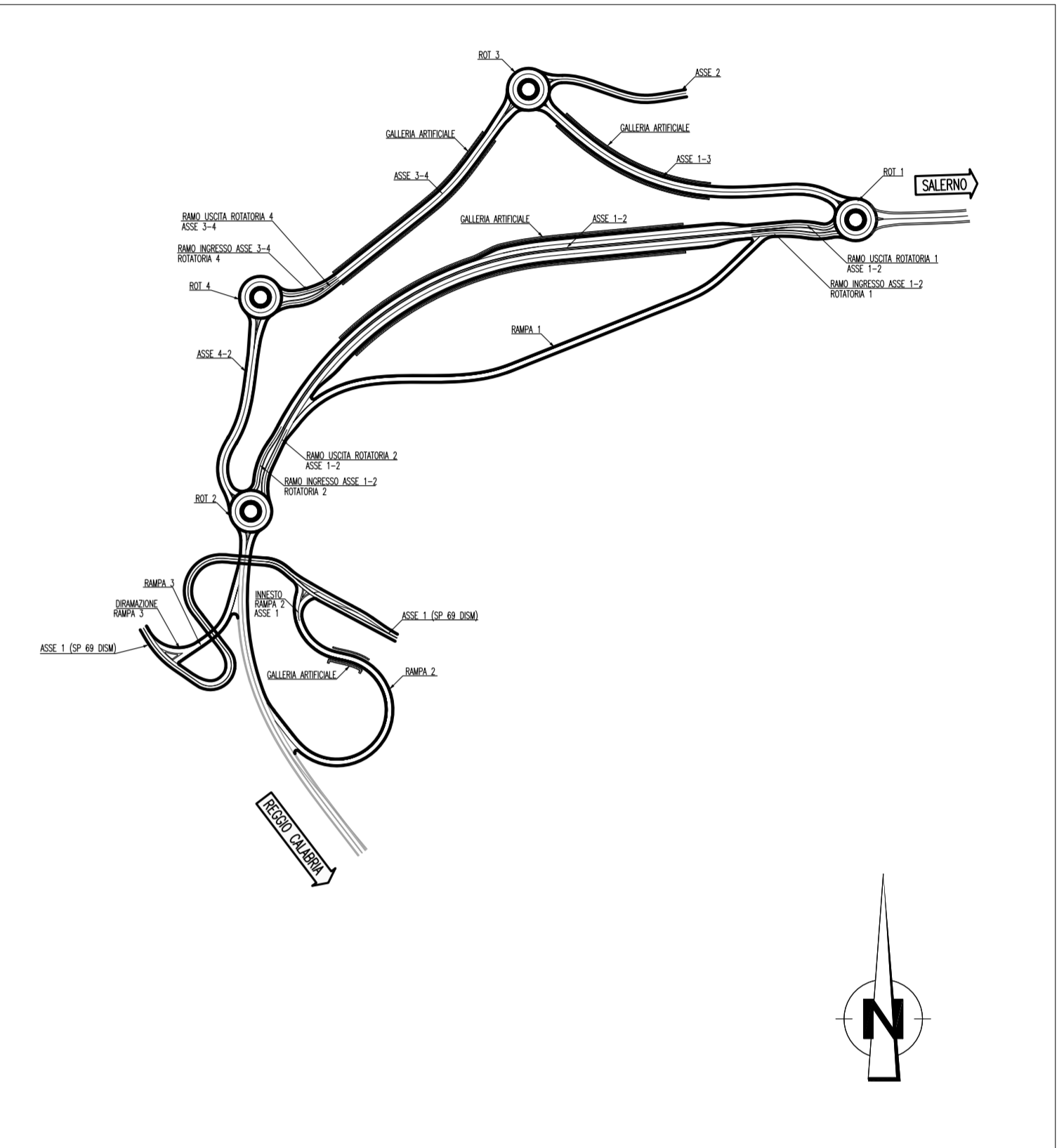


NOTE GENERALI



Stretto di Messina
Eurolink
Concessionario per la progettazione, realizzazione e gestione del collegamento stabile tra la Sicilia e il Continente
Opera di tipo pubblico
Legge n. 1108 del 17 dicembre 1971, modificata dal D.Lgs. n. 114 del 24 aprile 2001

PONTE SULLO STRETTO DI MESSINA
PROGETTO DEFINITIVO

EUROLINK S.C.p.A.
IMPRESEGO S.p.A. (Mandatante)
SOCIETA' ITALIANA PER CONDOTTE D'ACQUA S.p.A. (Mandatante)
COOPERATIVA MURATORI E CEMENTISTI - C.M.C. di Ravenna Soc. Coop. a.r.l. (Mandatante)
SACOR S.A.S. (Mandatante)
ISHKAWAJIMA - HARIMA HEAVY INDUSTRIES CO. Ltd. (Mandatante)
A.C.I. S.C.P.A. - CONSORZIO STABILE (Mandatante)

IL PROGETTISTA	IL CONTRAENTE GENERALE	STRETTO DI MESSINA	STRETTO DI MESSINA
Dott. Ing. F. Colla Ordine Ingegneri Milano n. 20320	Project Manager (Ing. P.P. Marcheselli)	Direttore Generale e Rip. Valutazione (Ing. G. Fommengh)	Amministratore Delegato (Dott. P. Ciucci)
SINA			
Dott. Ing. E. Pogni Ordine Ingegneri Milano n. 15428			

COLLEGAMENTI VERSANTE CALABRIA
CENTRO DIREZIONALE
OPERE CIVILI EDILI
VIABILITA' ACCESSO - RAMPA 3
SEZIONI TRASVERSALI

CD0352_F0

REVISIONI	DATA	DESCRIZIONE	REDAZIONE	VERIFICAZIONE	APPROVAZIONE
10	20/09/2011	EMISSIONE FINALE	S. OSSFESA F. BERTONI	F. COLLA	

Nome del file: CD0352_F0.dwg