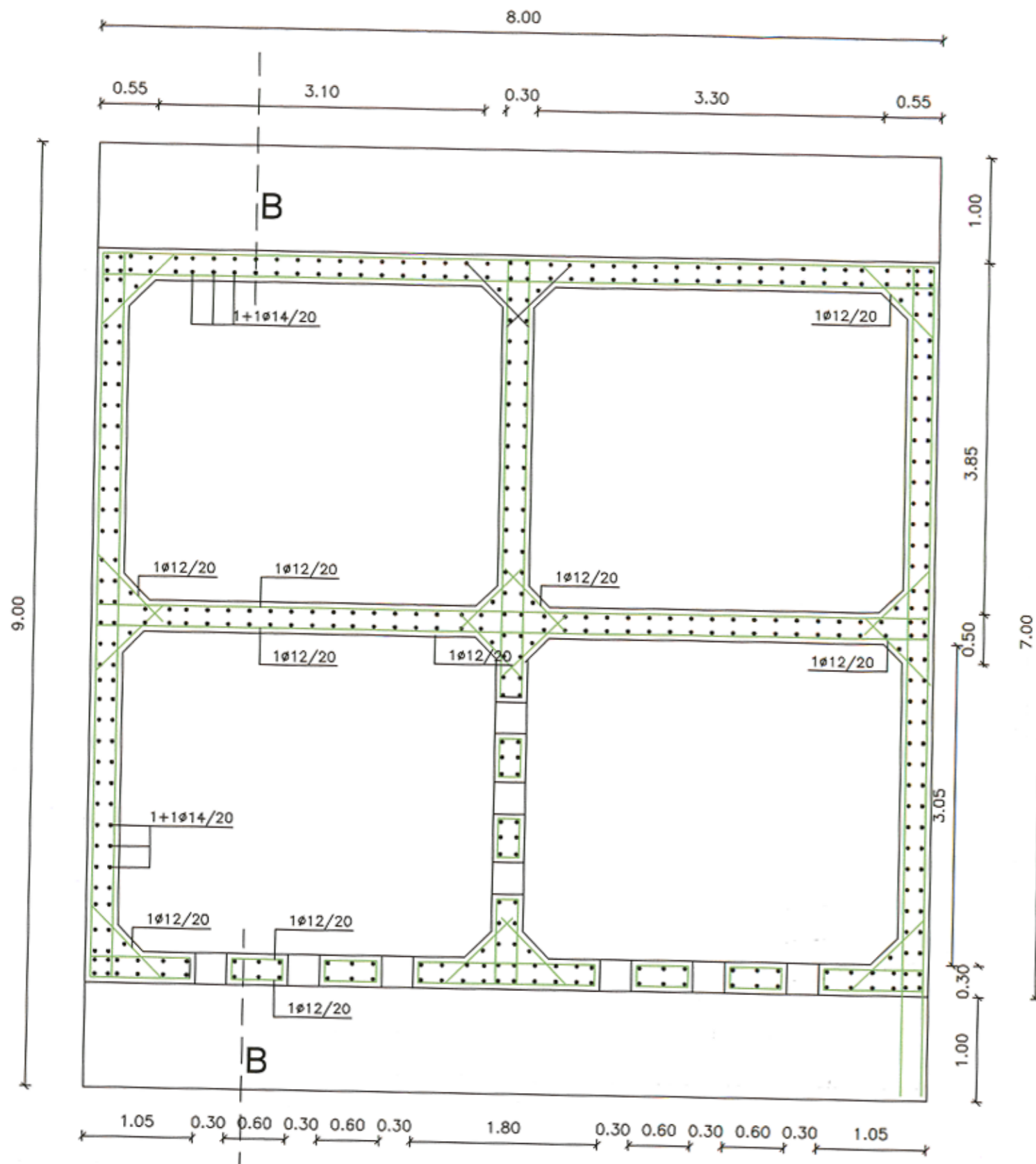
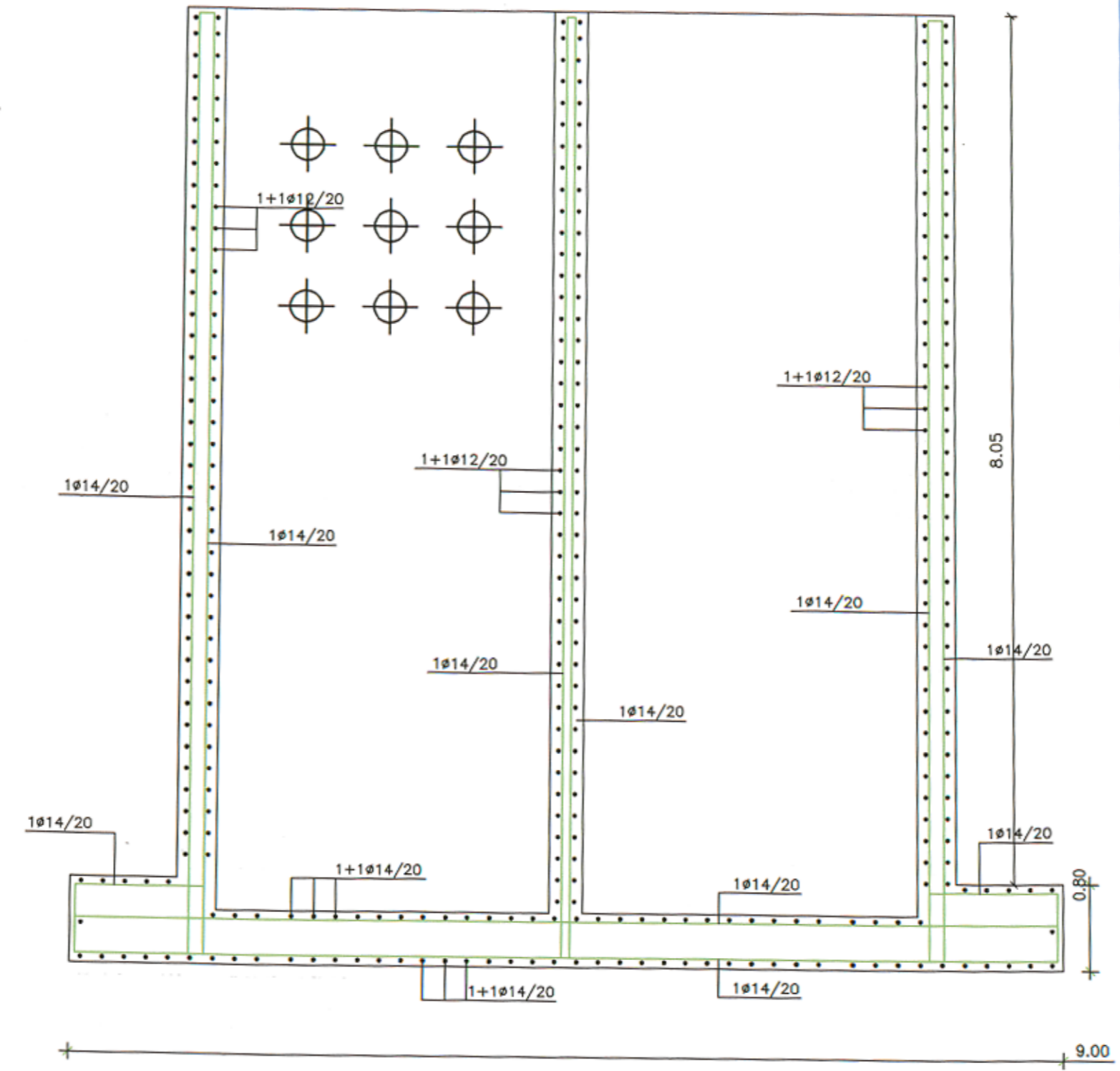


PIANTA



SEZIONE LONGITUDINALE B-B



**Regione Sicilia**  
 Assessorato Regionale Infrastrutture e Mobilità  
 Ufficio di progettazione:  
**Ministero delle Infrastrutture e dei Trasporti**  
 Provveditorato Interregionale Opere Pubbliche Sicilia - Calabria  
 Ufficio Opere Marittime per la Sicilia

**PORTO DI MARSALA - OPERE DI MESSA IN SICUREZZA**  
 - Molo foraneo sopraflutto  
 - Molo foraneo sottoflutto  
 - Banchine e piazzali  
 - Escavazione

Elaborato:

TAV. 10.01

Scala  
**1:50**

**SOLUZIONE ALTERNATIVA  
 PROGETTO DEFINITIVO**

*Carpenteria cassone cellulare*

Prog. N. 6 del 11 feb. 2011 Rev. 2 2 MAG. 2013

Aggiornamento 15 nov. 2013

Redatto da:  
 Dirigente tecnico  
 Dott. Ing. Pietro Viviano  
 Funzionario Ingegnere  
 Dott. Ing. Leonardo Tallo  
 Funzionario tecnico  
 Geom. Francesco Daidone  
 Dott. Ing. Gianluca Marvuglia  
 Collaboratori  
 Geom. Pietro Sacco  
 Geom. Michele Rosario Giacalone

Il Responsabile Unico del Procedimento  
 Dott. Ing. Luigi Palmeri