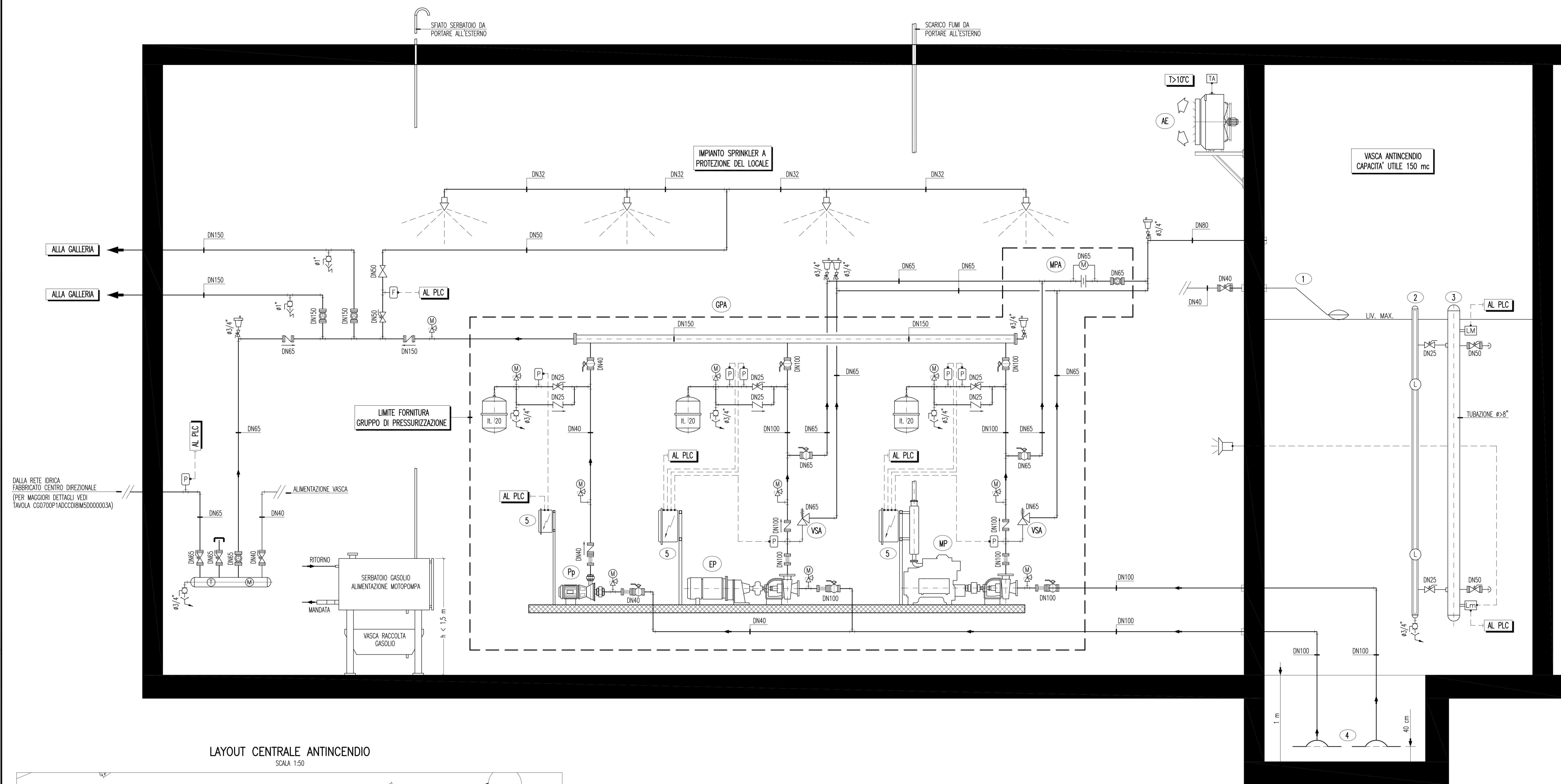
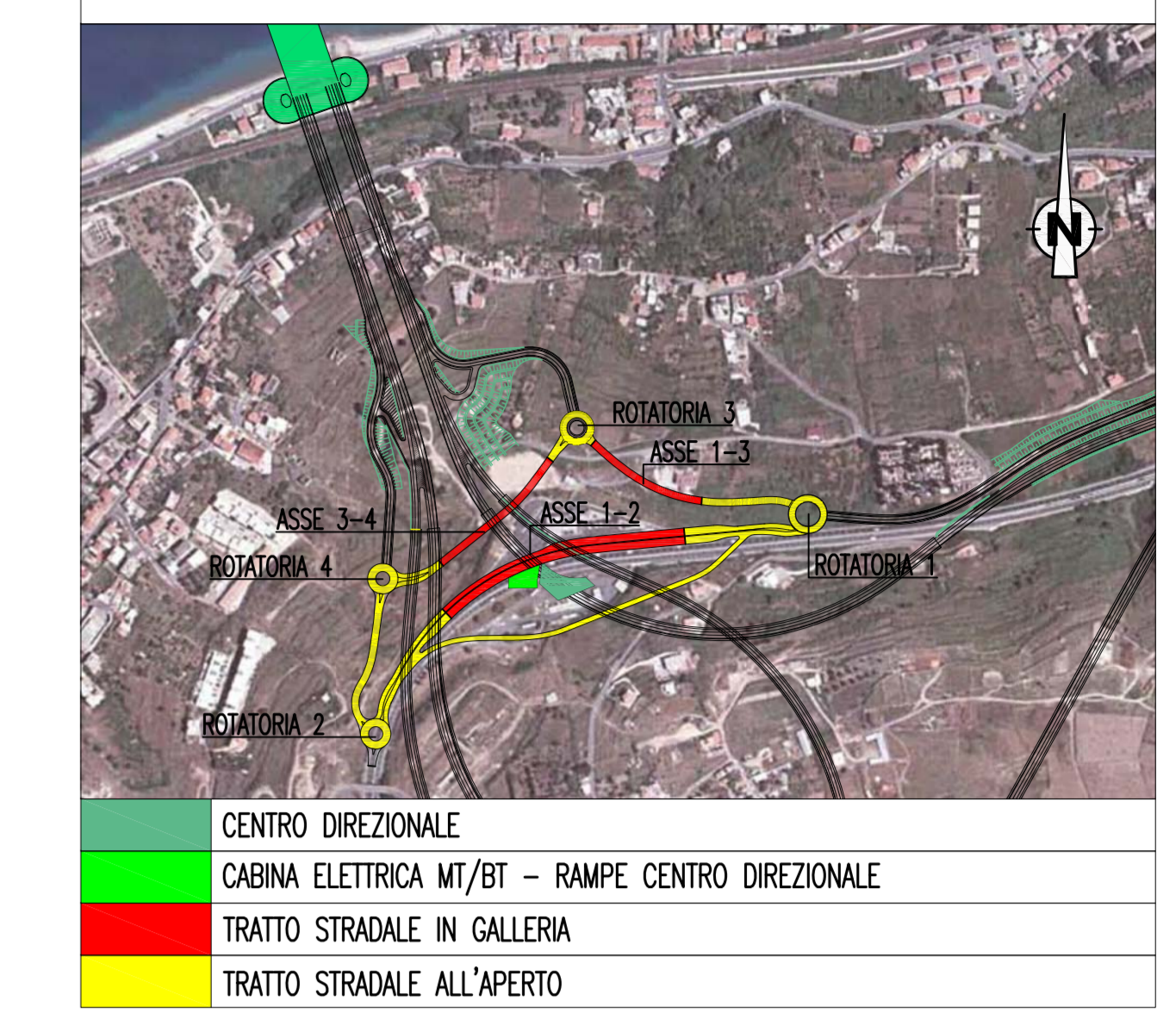


SCHEMA FUNZIONALE CENTRALE ANTINCENDIO

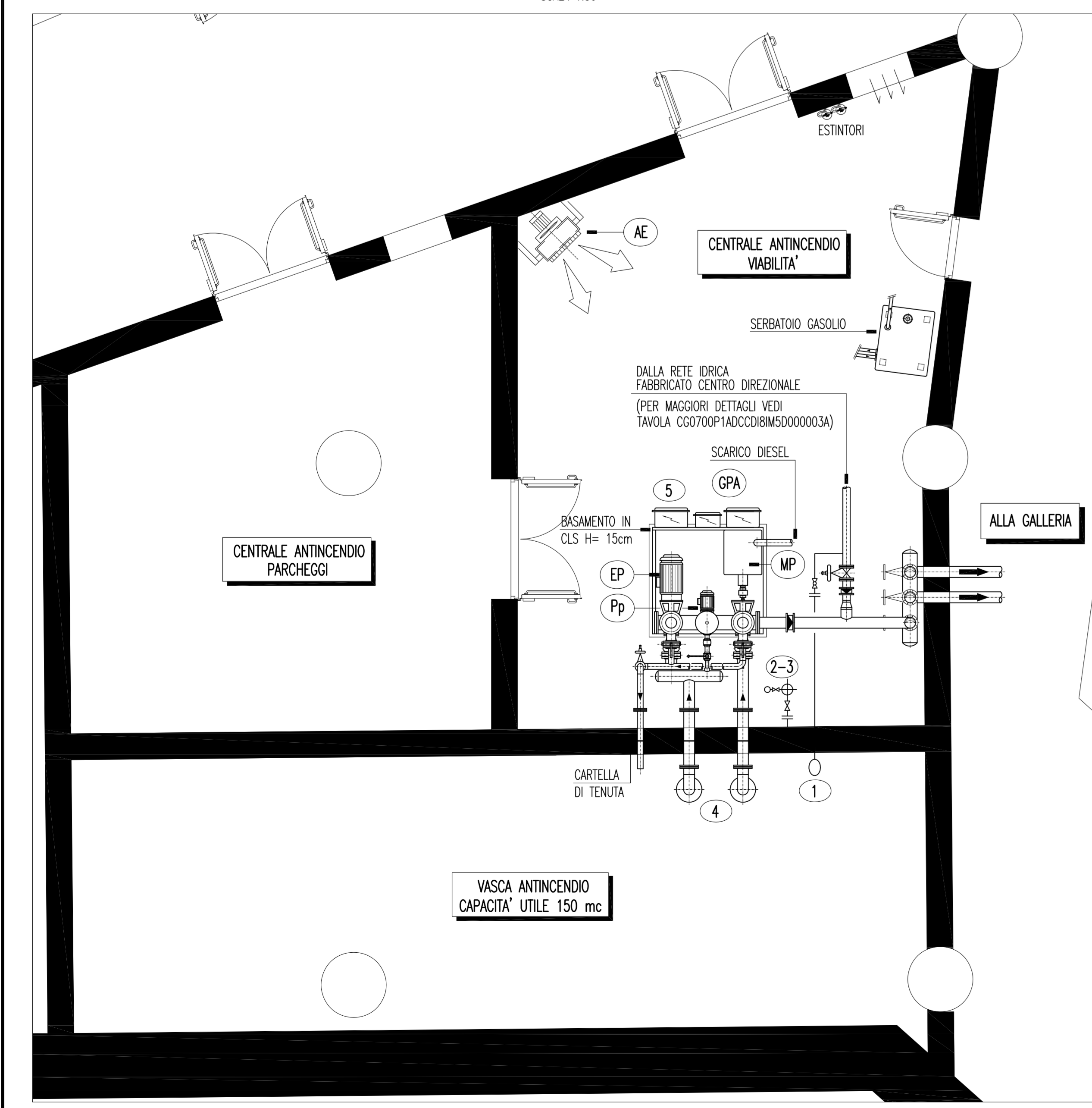


NOTE GENERALI

KEY-MAP



LAYOUT CENTRALE ANTINCENDIO
SCALA 1:50



LEGENDA

GPA	GRUPPO DI PRESSURIZZAZIONE IMPIANTO ANTINCENDIO, ESEGUITO IN CONFORMITA' ALLA NORMA UNI EN 12845, CON POMPE AD ASSE ORIZZONTALE AD ASPIRAZIONE SOTTOPORTANTE, COSTITUITO DA UNA ELETTROPOMPA PRINCIPALE, UNA MOTOPOMPA DI RISERVA, UNA POMPA PILOTA, TRE SERBATOI DI PRESSURIZZAZIONE DA 200 L, CIRCUITO DI SFIDRO, CIRCUITO DI PROVA COLLETTORI, INTERCETTAZIONI, ANTIVIBRANTI, QUADRO ELETTRICO DI COMANDO PER OGNI POMPA. CARATTERISTICHE POMPAGGI:
• ELETTROPOMPA PRINCIPALE (EP)	PORTATA: 59 mc/h PRESSIONE: 500 kPa POTENZA MOTORE: 18,5 kW
• MOTOPOMPA (MP)	PORTATA: 59 mc/h PRESSIONE: 500 kPa GIR/MIN: 2900 POTENZA MOTORE: 19,3 kW
• ELETTROPOMPA PILOTA (Pp)	POTENZA MOTORE: 1,1 kW
MPA	MISURATORE DI PORTATA ACQUA ANTINCENDIO UNI EN 12845
VSA	VALVOLA DI SFIDRO TARATURA
AE	AEROTERMO ELETTRICO COMPLETO DI TERMOSTATO AMBIENTE - POTENZA TERMICA 6,5 kW
1	VALVOLA A CALLEGGANTE DI ALIMENTAZIONE VASCA
2	INDICATORE DI LIVELLO IN OTTONE CON TUBO TRASPARENTE IN PLEXIGLAS
3	TUBAZIONE PER RILIEVO LIVELLO ACQUA VASCA, Ø8" CON INSERTI LIVELLOSTATI
4	PRESA ACQUA ANTINCENDIO CON PIASTRA ANTIVORTICE, Ø250 mm
5	QUADRO ELETTRICO SINGOLO PER OGNI POMPA

LEGENDA

	VALVOLA NORMALMENTE CHIUSA
	VALVOLA NORMALMENTE APERTA
	VALVOLA DI INTERCETTAZIONE A SFERA A PASSAGGIO TOTALE PN16 - ATTACCHI FILETTATI
	VALVOLA DI INTERCETTAZIONE A FARFALLA - ATTACCHI FLANGIATI
	SARACINESCA DI INTERCETTAZIONE, IN GHISA A VITE ESTERNA, PN16 - ATTACCHI FLANGIATI
	VALVOLA DI RITEGNO A CLAPET - ATTACCHI FLANGIATI
	VALVOLA DI RITEGNO - ATTACCHI FILETTATI
	RIDUTTORE DI PRESSIONE
	GIUNTO ANTIVIBRANTE PN16 - ATTACCHI FLANGIATI
	RUBINETTO A SFERA DI SCARICO CON PORTAGOMMA
	IMBUTO DI SCARICO
	VALVOLA DI SFIDRO ARIA CON RUBINETTO DI INTERCETTAZIONE
	TERMOMETRO A QUADRANTE A CARICA DI GAS INERTE: SCALA -10÷50°C
	MANOMETRO A QUADRANTE, SISTEMA BOURDON, COMPLETO DI RUBINETTO A TRE VIE E RICCIO
	SCALA 0-100 bar
	PRESSOSTATO
	LIVELLOSTATO - (Lm) DI MASSIMA - (Lm) DI MINIMA
	FLUSSOSTATO
	VE - VASO DI ESPANSIONE CHIUSO A MEMBRANA

LEGENDA

	COLLEGAMENTO ELETTRICO
	TUBAZIONI ANTINCENDIO IN ACCIAIO ZINCATO, UNI EN 10255, SERIE MEDIA
	TUBAZIONI INTERRATE IN PE AD PN16

• PREVEDERE SFIDRI NEI PUNTI ALTI DELL' IMPIANTO E SCARICHI NEI PUNTI BASSI
 • IL VALVOLAME DOVRA' ESSERE DI TIPO FLANGIATO
 • LE CARATTERISTICHE DI TENUTA (PN) E TEMPERATURA DEVONO ESSERE IDONEE PER I FLUIDI CONVOGLIATI CONSIDERANDO UNA MAGGIORAZIONE DEL 20% RISPETTO AI VALORI MASSIMI RAGGIUNGIBILI NEL CIRCUITO SERVITO
 • PER TUTTE LE INTERCETTAZIONI, SE NON DIVERSAMENTE SPECIFICATO, PREVEDERE:
 - VALVOLE A FARFALLA PN16 SUL GRUPPO DI PRESSURIZZAZIONE
 - SARACINESCHE IN GHISA A VITE ESTERNA, CORPO PIATTO, PN16 NELLE PARTI RESTANTI
 • PER LE VALVOLE DI RITEGNO PREVEDERE VALVOLE A CLAPET
 • LE VALVOLE DEVONO AVERE DIAMETRO NON INFERIORE ALLE TUBAZIONI SULLE QUALI SONO INSTALLATE
 • TUBAZIONI IMPIANTO IDRICO IN ACCIAIO ZINCATO TRAFILATO S/S UNI EN 10255 SERIE NORMALE
 • LE TUBAZIONI IN ACCIAIO NERO DEVONO ESSERE VERNICIATE CON DUE MANI DI ANTRUGINE COLORE DIVERSO
 • LE TUBAZIONI NON ISOLATE DEVONO ESSERE VERNICIATE CON ANTRUGINE O PRIMER SE ZINCATE E DUE MANI DI SMALTO OLEOSMETRICO IN TINTA TRADIZIONALE (ROSSO PER ANTINCENDIO)

ISOLANTI

• ACQUA FREDDA: ISOLANTE A CELLE CHIUSE, TIPO ARMAFLEX, RESISTENZA AL VAPORE >3000, SPESS. 13 mm
 • FINITURA PER TUTTI GLI ISOLAMENTI CON GUAINA IN PVC SEMIRIGIDO TIPO ISOGENOPACK
 • CONDUCIBILITA' ISOLAMENTI <0,04 W/m°C A 40 °C
 • CLASSE DI REAZIONE AL FUOCO ISOLAMENTI <1
 • GLI ISOLAMENTI DEVONO ESSERE DI TIPO IDONEO ALLA TEMPERATURA DEL FLUIDO CHE PERCORRE LE CONDOTTE

N.B. PER TUTTE LE APPARECCHIATURE E COMPONENTI, CARATTERISTICHE MINIME MECCANICHE PN16

Stretto di Messina
 Concessionario per la progettazione, realizzazione e gestione del collegamento stabile tra la Sicilia e il Continente
 Organismo di diritto pubblico
 Legge n° 1108 del 12 dicembre 1971, modificata dal D.Lgs. n° 114 del 24 aprile 2003

Eurolink

PONTE SULLO STRETTO DI MESSINA
 PROGETTO DEFINITIVO

EUROLINK S.C.p.A.
 IMPREGIOLIO S.p.A. (Mandatario)
 SOCIETA' ITALIANA PER CONDOTTE D'ACQUA S.p.A. (Mandatario)
 COOPERATIVA MURATORI E CEMENTISTI - C.M.C. di Ravenna Soc. Coop. a.r.l. (Mandatario)
 SACOR S.p.A. (Mandatario)
 ISHKAVALJIMA - HARIMA HEAVY INDUSTRIES CO. Ltd. (Mandatario)
 A.C.I. S.C.P.A. - CONSORZIO STABILE (Mandatario)

COLLEGAMENTI CALABRIA
 AREA DIREZIONALE
 IMPIANTI
 COLLEGAMENTI AL CENTRO DIREZIONALE
 IMPIANTO ANTINCENDIO
 TIPICO SCHEMA CENTRALE ANTINCENDIO E LAYOUT DI CENTRALE

CD0405_F0

SCALA: 1:50

REV.	DATA	DESCRIZIONE	REDATTO	VERIFICATO	APPROVATO
10	20/05/2011	EMISSIONE FINALE			

SCHEMA: S. LUPI, I. BARELLI

NOME DEL FILE: CD0405_F0.dwg