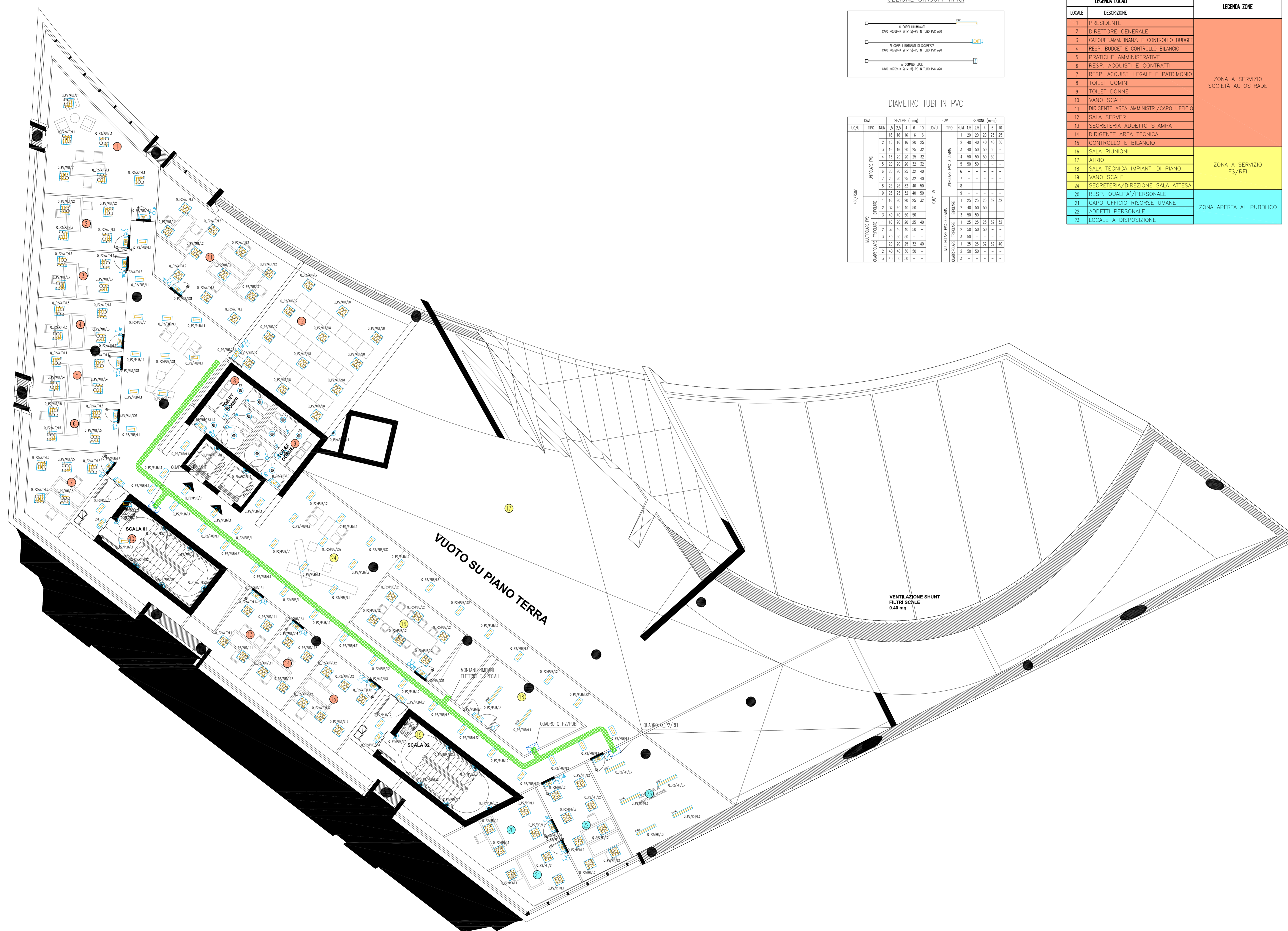
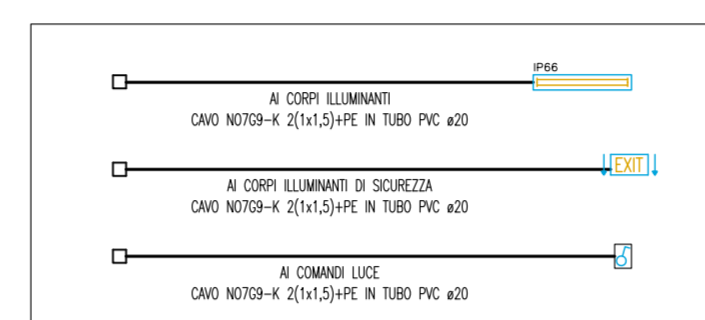


PIANTA PIANO SECONDO – QUOTA +108.00m – SCALA 1:100



SEZIONE STACCHI TIPICI



DIAMETRO TUBI IN PVC

DIAM. TUBO	SEZIONE (mm)	DIAM. TUBO	SEZIONE (mm)
100	110	100	110
125	135	125	135
150	160	150	160
175	185	175	185
200	210	200	210
225	235	225	235
250	260	250	260
275	285	275	285
300	310	300	310
325	335	325	335
350	360	350	360
375	385	375	385
400	410	400	410
425	435	425	435
450	460	450	460
475	485	475	485
500	510	500	510

LEGENDA LOCALI		LEGENDA ZONE
1	PRESELENTE	ZONA A SERVIZIO SOCIETA' AUTOSTRADE
2	DIRETTORE GENERALE	
3	CAPOLUOGO AMMIN. E CONTROLLO BUDGET	
4	RESP. BUDGET E CONTROLLO BILANCIO	
5	UFFICIO AMMINISTRATIVE	
6	RESP. ACQUISTI E CONTRATTI	
7	RESP. ACQUISTI LEGALE E PATRIMONIO	
8	TOILET UOMINI	
9	TOILET DONNE	
10	MANO SCALE	
11	DIREZIONE AREA AMMINISTR. /CAPO UFFICIO	
12	SALA SERVER	
13	SEGRETARIA ADDETTO STAMPA	
14	DIREZIONE AREA TECNICA	ZONA A SERVIZIO FS/RFI
15	CONTROLLO E BILANCIO	
16	SALA RIUNIONI	
17	ATRIO	
18	SALA TECNICA IMPIANTI DI PIANO	ZONA APERTA AL PUBBLICO
19	MANO SCALE	
20	RESP. QUALITA' /PERSONALE	
21	CAPU' UFFICIO RISORSE UMANE	
22	ADDETTI PERSONALE	
23	LOCALE A DISPOSIZIONE	

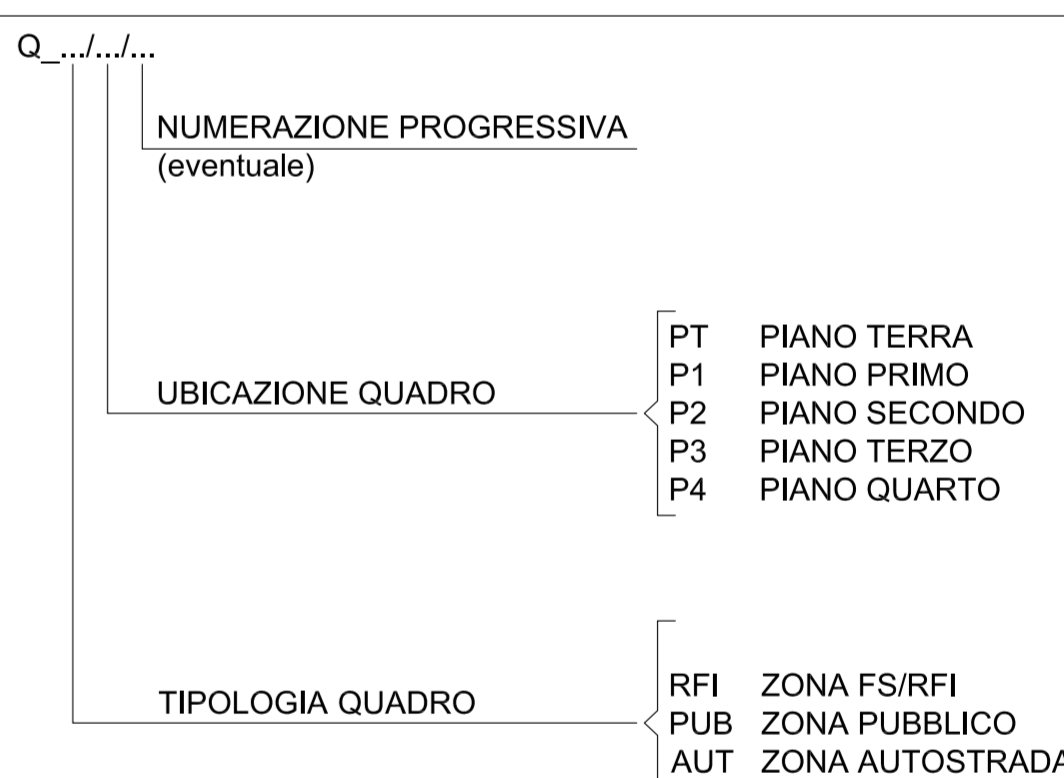
NOTE GENERALI

LEGENDA SIMBOLI

SIMBOLO	DESCRIZIONE
[Symbol]	QUADRO ELETTRICO
[Symbol]	PASSERELLA PERFORATA IN ACCIAIO ZINCATO DIMENSIONI 300x100 mm PER DISTRIBUZIONE PRINCIPALE CON SETTO SEPARATORE TRA RETE NORMALE E CONTRINTE ASSOLUTA
[Symbol]	PLAFONIERA IP65 A VISTA CORPO E DIFFUSORE IN POLICARBONATO CON 2 LAMPADINE FLUORESCENTI LINEARI DA 36 W E REATTORE ELETTRONICO
[Symbol]	PLAFONIERA IP20 DA INCASSO CON CORPO IN LAMIERA DI ACCIAIO ZINCATO, OTTICA PER VIDEOTERMINALI CON 4 LAMPADINE FLUORESCENTI LINEARI DA 18 W E REATTORE ELETTRONICO
[Symbol]	PLAFONIERA IP20 DA INCASSO CON CORPO IN LAMIERA DI ACCIAIO ZINCATO, OTTICA PER VIDEOTERMINALI CON 4 LAMPADINE FLUORESCENTI LINEARI DA 18 W E REATTORE ELETTRONICO
[Symbol]	PLAFONIERA IP20 DA INCASSO CON CORPO IN LAMIERA DI ACCIAIO ZINCATO, OTTICA SATINATA RGATA CON 4 LAMPADINE FLUORESCENTI LINEARI DA 18 W E REATTORE ELETTRONICO
[Symbol]	LUCE DI SICUREZZA CON COMPLESSO AUTONOMO DI ALIMENTAZIONE AUTONOMA 60 MINUTI CON PITTORAMA PER L'INDICAZIONE DELLE VIE DI FUGA E 1 LAMPADA DA 18 W IP65
[Symbol]	CORPO ILLUMINATE IP65 PER INSTALLAZIONE A PARETE CON CORPO IN ALLUMINIO PRESSOFUSO E DIFFUSORE IN VETRO TEMPERATO CON 1 LAMPADA AGLI JODORI METALLICI DA 70 W
[Symbol]	CORPO ILLUMINATE IP44 DA INCASSO CON CORPO IN LAMIERA DI ACCIAIO ZINCATO E DIFFUSORE IN VETRO SATINATO CON 2 LAMPADINE FLUORESCENTI COMPATTE DA 26 W
[Symbol]	CORPO ILLUMINATE IP65 PER INSTALLAZIONE A PARETE CON CORPO IN ALLUMINIO PRESSOFUSO E DIFFUSORE IN VETRO TEMPERATO CON 2 LAMPADINE FLUORESCENTI COMPATTE DA 18 W
[Symbol]	RIFLETTORE A SOSPENSIONE CON LAMPADA FLUORESCENTE COMPATTA DA 120 W CON CORPO IN ALLUMINIO PRESSOFUSO E DIFFUSORE IN POLICARBONATO TRASPARENTE
[Symbol]	SENSORE DI PRESENZA E LUMINOSITA'
[Symbol]	DEVATORE UNIPOLARE DA 10 A IN CUSTODIA INCASSATA A PARETE
[Symbol]	INTERRUTTORE UNIPOLARE DA 10 A IN CUSTODIA INCASSATA A PARETE
[Symbol]	INTERRUTTORE UNIPOLARE DA 10 A IN CUSTODIA A VISTA IP55
[Symbol]	DEVATORE UNIPOLARE DA 10 A IN CUSTODIA A VISTA IP55

NOTE:
- BASE ARCHITETTONICA DA ELABORATO: CG4300PPADCCD1CFA0000004B

DENOMINAZIONE QUADRI ELETTRICI SECONDARI DI PIANO/DI ZONA

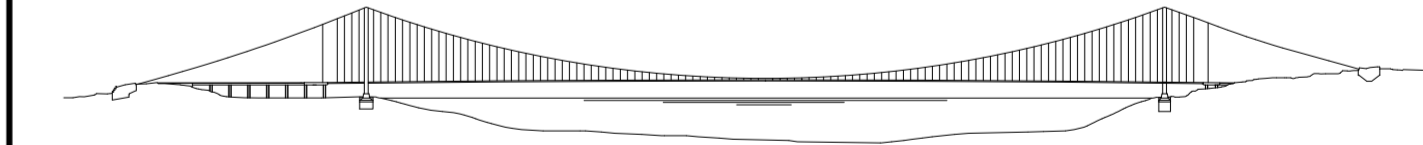


Stretto di Messina

Concessionario per la progettazione, realizzazione e gestione del collegamento stabile tra la Sicilia e il Continente
Oggetto di diritto pubblico
Legge n° 1106 del 17 dicembre 1971, modificata dal D.Lgs. n° 114 del 24 aprile 2000



PONTE SULLO STRETTO DI MESSINA



PROGETTO DEFINITIVO

EUROLINK S.C.p.A.

IMPREGILO S.p.A. (Mandatario)
SOCIETA' ITALIANA PER CONDOTTE D'ACQUA S.p.A. (Mandatario)
COOPERATIVA MURATORI E CEMENTISTI - C.M.C. di Ravenna Soc. Coop. a.r.l. (Mandatario)
SACOR S.A.S. (Mandatario)
ISHKAWAJIMA - HARIMA HEAVY INDUSTRIES CO. Ltd. (Mandatario)
A.C.I. S.C.P.A. - CONSORZIO STABILE (Mandatario)

IL PROGETTISTA Dott. Ing. I. Barili Ordine Ingegneri V.C.O. n° 122	IL CONTRINTE GENERALE Project Manager (Ing. P.P. Marcheselli)	STRETTO DI MESSINA Direttore Generale e Rif. Assistenza (Ing. G. Fommenghi)	STRETTO DI MESSINA Amministratore Delegato (Dott. P. Ciucci)
---	---	--	--

COLLEGAMENTI VERSANTE CALABRIA

CENTRO DIREZIONALE **CD0438_F0**
IMPIANTI
IMPIANTI ELETTRICI – EDIFICIO PRINCIPALE
PLANIMETRIA IMPIANTI ELETTRICI DI ILLUMINAZIONE AL PIANO SECONDO

REV.	DATA	DESCRIZIONE	REDATTO	VERIFICATO	APPROVATO
10	20/05/2011	EMMISSIONE FINALE	DI. RE.	G. LUPI	I. BARILI

NOME DEL FILE: CD0438_F0.dwg