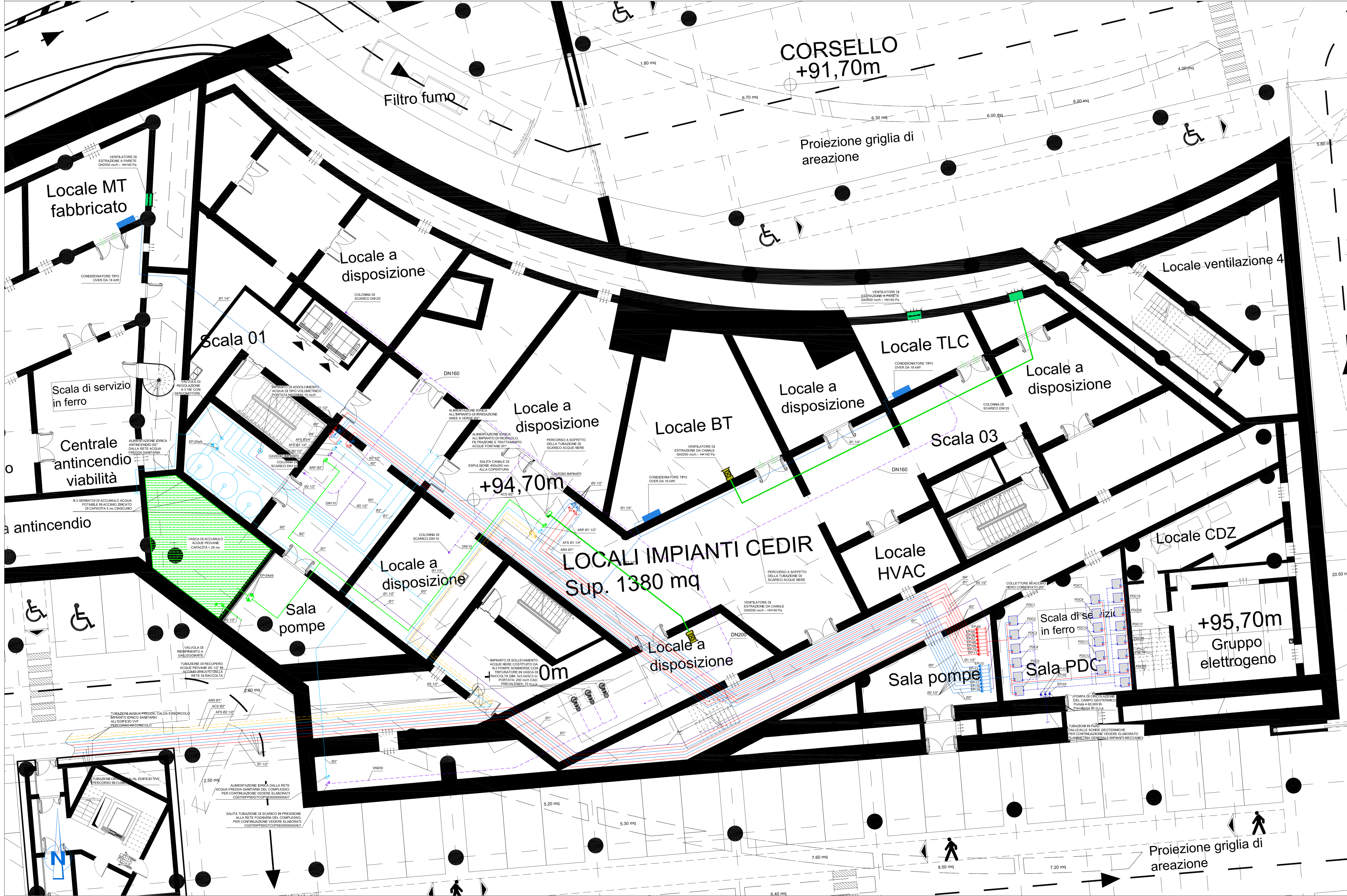


PIANTA PIANO INTERRATO - QUOTA +94.70m - SCALA 1:100

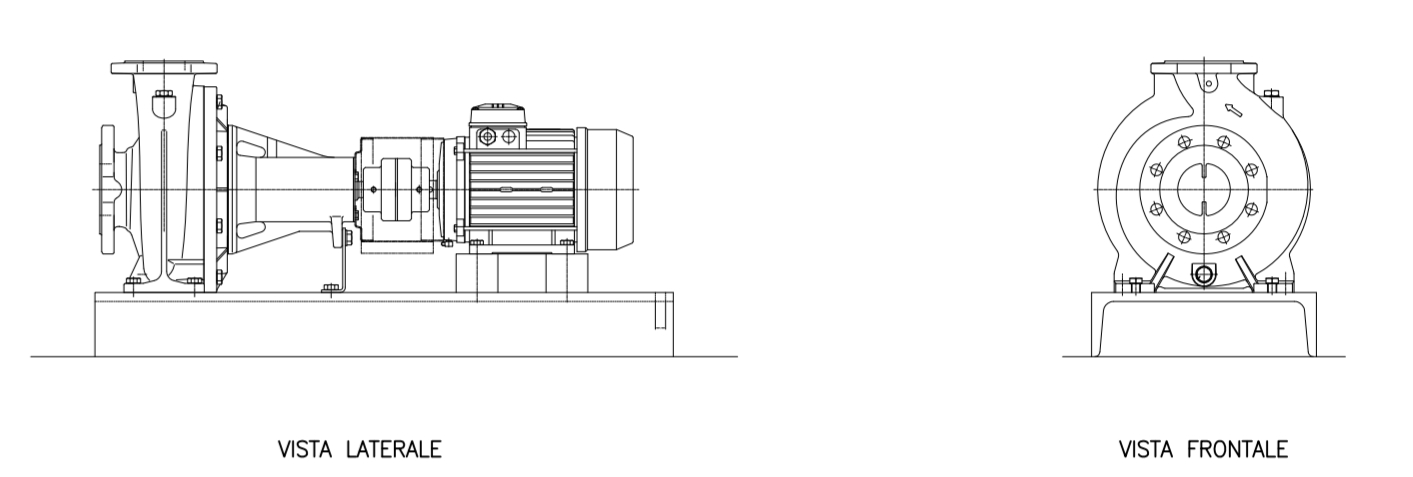


NOTE GENERALI

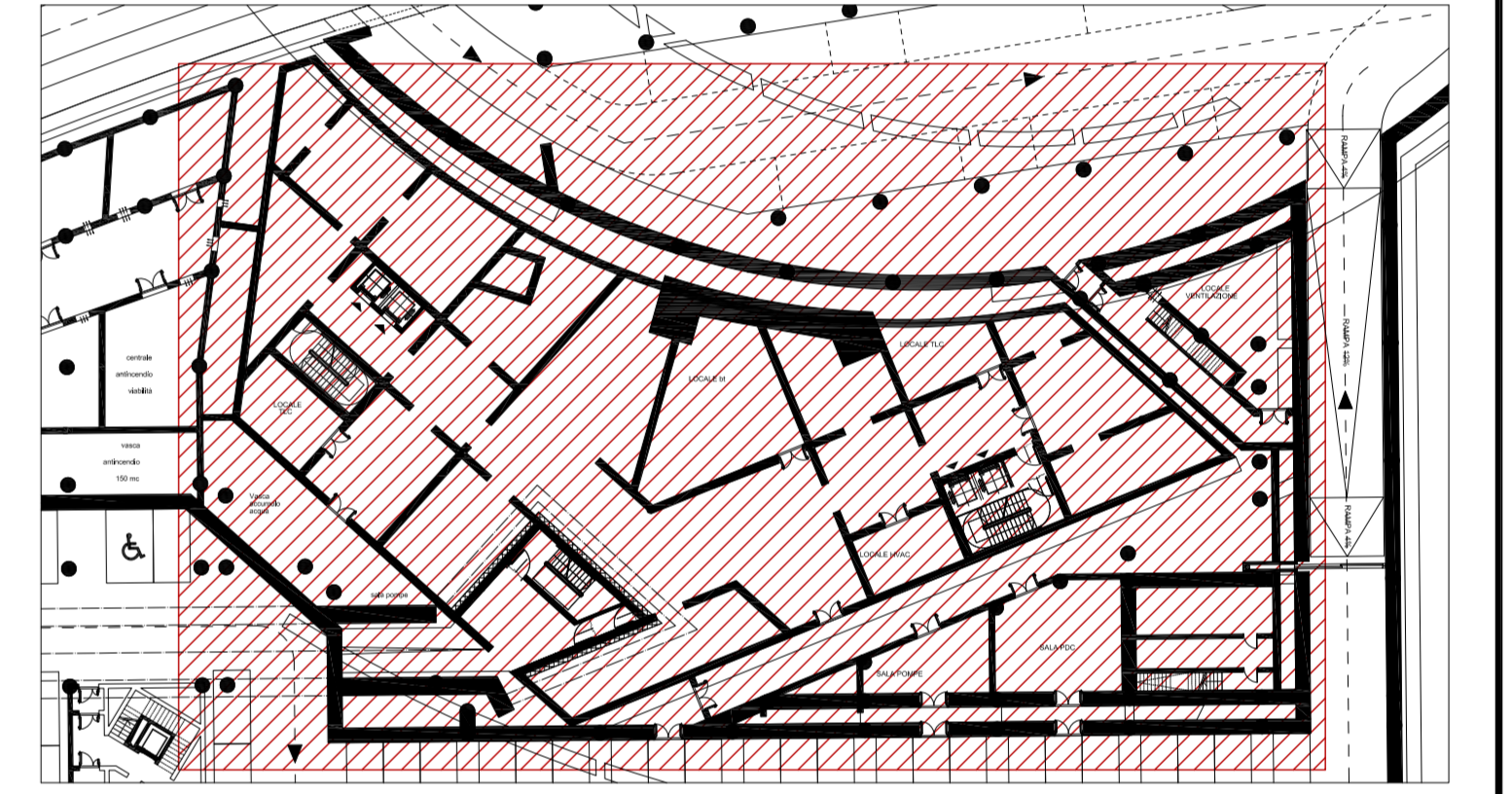
LEGENDA SIMBOLI

SIMBOLO	DESCRIZIONE
	MONTANTI TUBAZIONI ACQUA CALDA E REFRIGERATA PER CONDIZIONAMENTO
	MONTANTI TUBAZIONI ACQUA CALDA, RICIRCOLO E FREDDA SANITARIA DI ADDUZIONE
	TUBAZIONI ACQUA FREDDA SANITARIA (AFS) IN ACCIAIO ZINCATO PASSANTI NEL CONTROSOFFITTO
	TUBAZIONI RECUPERO ACQUA Piovana (ARP) PER SCARICHI WC IN ACCIAIO ZINCATO PASSANTI NEL CONTROSOFFITTO
	TUBAZIONI ACQUA ADDOLCITA (AAD) IN ACCIAIO ZINCATO PASSANTI NEL CONTROSOFFITTO
	TUBAZIONI ACQUA CALDA SANITARIA (ACS) IN ACCIAIO ZINCATO PASSANTI NEL CONTROSOFFITTO
	TUBAZIONI RICIRCOLO ACQUA CALDA SANITARIA (ARS) IN ACCIAIO ZINCATO PASSANTI NEL CONTROSOFFITTO
	N. 2 TUBI DI MANDATA E RITORNO ACQUA CALDA IN ACCIAIO NERO PASSANTI NEL CONTROSOFFITTO
	N. 2 TUBI DI MANDATA E RITORNO ACQUA REFRIGERATA IN ACCIAIO NERO PASSANTI NEL CONTROSOFFITTO
	RETE DI SCARICO ACQUE NERE IN PVC DEL TIPO INSONORIZZATO DEL TIPO INSONORIZZATO
	COLONNA DI SCARICO ACQUE NERE IN PVC DEL TIPO INSONORIZZATO DEL TIPO INSONORIZZATO
	CANALE DI RIPRESA ARIA IN LAMIERA ZINCATO DIM. 400x200 mm
	GRIGLIA DI TRANSITO IN ALLUMINIO SU PORTA - DIM. 400x200 mm

DETTAGLIO POMPE A BASAMENTO (SALA POMPE)



PLANIMETRIA DI RIFERIMENTO



NOTE:
 - PER IL DETTAGLIO DELL'IMPIANTO DOMOTICO A SERVIZIO DEL CENTRO DIREZIONALE VEDERE ELABORATO: PR-1R-D-C-CD-18-00-00-00-03-A
 - BASE ARCHITETTICA DA ELABORATO: CC4300PPRDCDD1CPR0000001B

SPESSORI ISOLAMENTO TUBAZIONI IN ACCIAIO

TIPO	SPESSORI mm											
	CAVEDI						DISTRIBUZIONI					
A CELLULE CHIUSE (DIN 19514-1)	DN 15	DN 20	DN 25	DN 32	DN 40	DN 50	DN 100	DN 125	DN 150	DN 200	DN 250	DN 300
	15	20	25	32	40	50	60	75	90	110	130	150
ACQUA CALDA	32	45	45	45	45	45	45	45	45	45	45	45
ACQUA RIFREDDATA	19	32	32	32	32	32	32	32	32	32	32	32
ACQUA FREDDA CIRCOLAZIONE	19	19	32	32	32	32	32	32	32	32	32	32

Stretto di Messina
 EuroLink
 Concessionario per la progettazione, realizzazione e gestione del collegamento stabile tra la Sicilia e il Continente
 Direzione di Settore pubblico
 Legge n° 1106 del 12 dicembre 1971, modificata dal D.Lgs. n° 114 del 24 aprile 2003

PONTE SULLO STRETTO DI MESSINA
 PROGETTO DEFINITIVO

EUROLINK S.p.A.
 IMPREGILO S.p.A. (Mandatante)
 SOCIETA' ITALIANA PER CONDOTTE D'ACQUA S.p.A. (Mandatante)
 COOPERATIVA MURATORI E CEMENTISTI - C.M.C. di Ravenna Soc. Coop. a.r.l. (Mandatante)
 SACOR S.A.S. (Mandatante)
 ISHKAWAJIMA - HARIMA HEAVY INDUSTRIES CO. LTD. (Mandatante)
 A.C.I. S.p.A. - CONSORZIO STABILE (Mandatante)

IL PROGETTISTA Dott. Ing. I. Barilli Ordine Ingegneri V.C.C.O. n° 122	IL CONTRINTE GENERALE Project Manager (Ing. P.P. Marcheselli)	STRETTO DI MESSINA Direttore Generale e Rif. Violazione (Ing. G. Fiommeighi)	STRETTO DI MESSINA Amministratore Delegato (Dott. P. Ciucci)
--	---	---	--

COLLEGAMENTI VERSANTE CALABRIA
 CENTRO DIREZIONALE **CD0487_F0**
 IMPIANTI
 IMPIANTI MECCANICI - EDIFICIO PRINCIPALE
 PLANIMETRIA IMPIANTI MECCANICI IN CENTRALE AL PIANO INTERRATO

REV.	DATA	DESCRIZIONE	REDATTO	VERIFICATO	APPROVATO
1	20/05/2011	EMISSIONE FINALE	D. RE.	G. LUPI	I. BARILLI

NOME DEL FILE: CD0487_F0.dwg