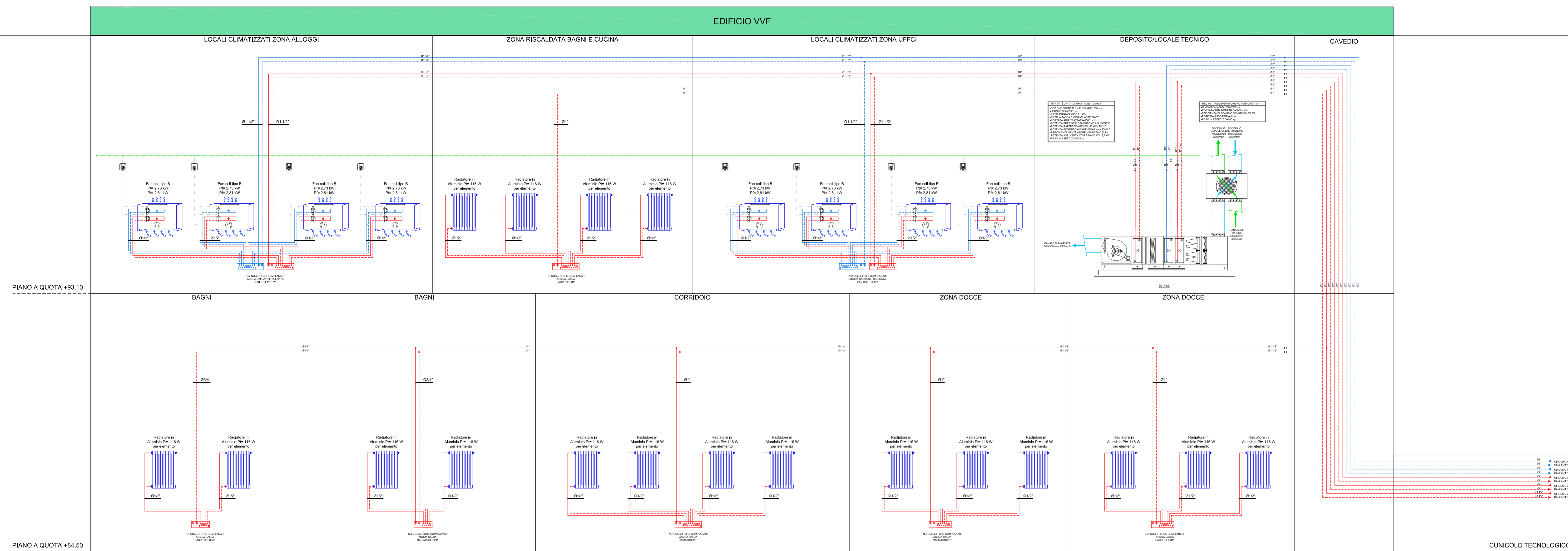


SCHEMA FUNZIONALE IMPIANTI DI RISCALDAMENTO E CONDIZIONAMENTO



PIANO A QUOTA +93,10

PIANO A QUOTA +84,50

NOTE GENERALI

LEGENDA SIMBOLI

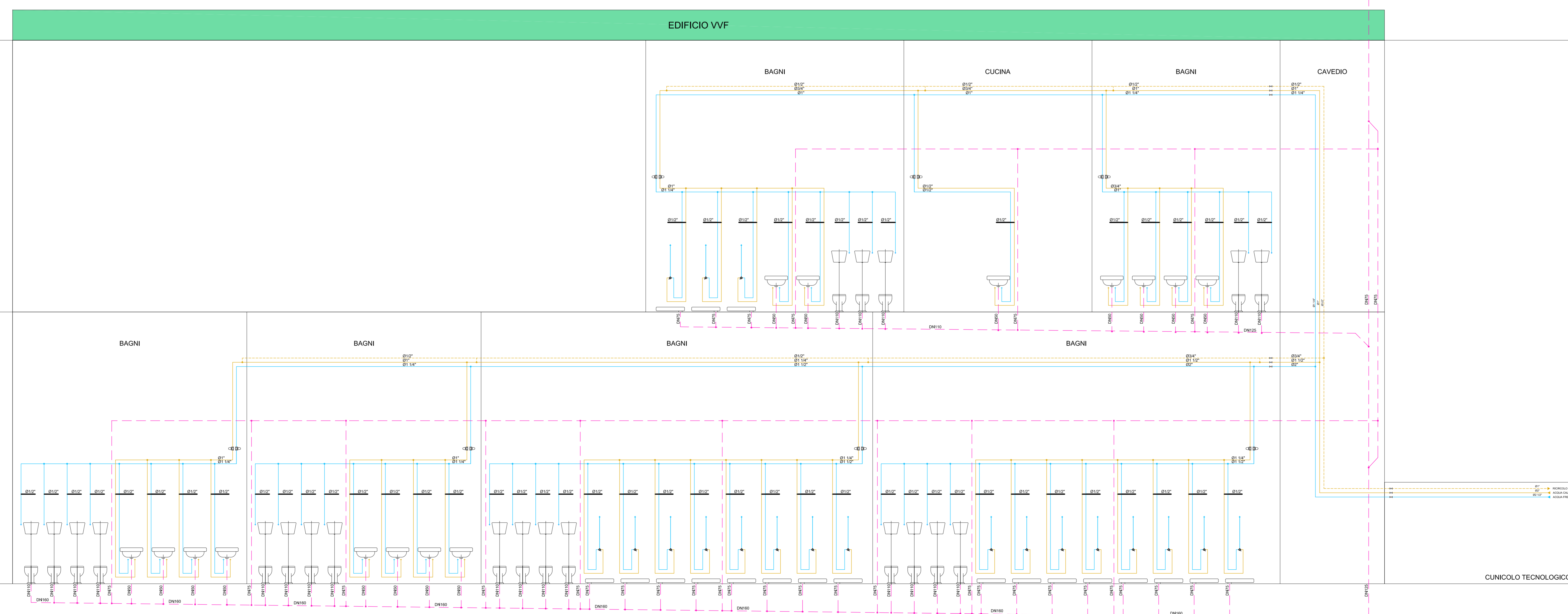
SIMBOLO	DESCRIZIONE
	N. 2 TUBI DI MANDATA E RITORNO ACQUA CALDA IN ACCIAIO NERO PASSANTI NEL CONTROSOFFITTO
	N. 2 TUBI DI MANDATA E RITORNO ACQUA REFRIGERATA IN ACCIAIO NERO PASSANTI NEL CONTROSOFFITTO
	TUBAZIONI ACQUA FREDDA SANITARIA IN ACCIAIO ZINCATO PASSANTI NEL CONTROSOFFITTO
	TUBAZIONI ACQUA CALDA SANITARIA IN ACCIAIO ZINCATO PASSANTI NEL CONTROSOFFITTO
	TUBAZIONI RICOCCO ACQUA CALDA SANITARIA IN ACCIAIO ZINCATO PASSANTI NEL CONTROSOFFITTO
	RETE DI SCARICO ACQUE NERE COSTITUITA DA TUBAZIONI IN PVC (PENDENZA NON INFERIORE ALL'1% NEI TRATTI SUB-ORIZZONTALI)
	BUS EIB
	VALVOLA DI REGOLAZIONE A 3 VIE CON SERVOMOTORE
	VALVOLA DI INTERCETTAZIONE
	VALVOLA DI INTERCETTAZIONE A RUBINETTO
	PANNELLO DI CONTROLLO A PARETE CON TERMOSTATO AMBIENTE

SPessori Isolamento Tubazioni in Acciaio

TUBO FLESSIBILE IN ELASTOMERO A CELLULE CHLUBE (0,600 Wh/m°C a 40°C) classe 4	SPessori mm												
	CAVEDIO						DISTRIBUZIONI						
DN	DN	DN	DN	DN	DN	DN	DN	DN	DN	DN	DN	DN	
15	32	50	80	100	150	32	50	65	80	100	150	200	
20	40	60	90	120	180	40	60	75	90	110	150	200	
25	50	75	110	140	210	50	75	90	110	130	180	250	
n > n = 5000													
acqua calda						32	45	45	45	45	9	13	19
acqua refrigerata						19	32	45	45	45	13	19	32
acqua fredda (ricco sanitario)						19	19	32	32	32	9	13	19

N.B. tutte le tubazioni in acciaio passanti alligato e nel cunicolo tecnologico saranno rivestite con lamina di alluminio di spessore 0,8 mm

SCHEMA FUNZIONALE IMPIANTI SANITARI



PIANO A QUOTA +93,10

PIANO A QUOTA +84,50

**Stretto di Messina**  
 Concessionario per la progettazione, realizzazione e gestione del collegamento stabile tra la Sicilia e il Continente  
 Oggetto di Diritto pubblico  
 Legge n° 1108 del 17 dicembre 1971, modificata dal D.Lgs. n° 114 del 24 aprile 2003

**PONTE SULLO STRETTO DI MESSINA**  
 PROGETTO DEFINITIVO

**EUROLINK S.p.A.**  
 IMPREGILO S.p.A. (Mandatante)  
 SOCIETA' ITALIANA PER CONDOTTE D'ACQUA S.p.A. (Mandatante)  
 COOPERATIVA MURATORI E CEMENTISTI - C.M.C. di Ravenna Soc. Coop. a.r.l. (Mandatante)  
 SACOR S.A.S. (Mandatante)  
 ISHKAWAJMA - HARIMA HEAVY INDUSTRIES CO. Ltd. (Mandatante)  
 A.C.I. S.C.P.A. - CONSORZIO STABILE (Mandatante)

IL PROGETTISTA Dott. Ing. I. Barili Ordine Ingegneri V.C.O. n° 122	IL CONTRAENTE GENERALE Project Manager (Ing. P.P. Marcheselli)	STRETTO DI MESSINA Direttore Generale e RUP Isolazione (Ing. G. Fommenghi)	STRETTO DI MESSINA Amministratore Delegato (Dott. P. Ciucci)
---	--	---	--

**COLLEGAMENTI VERSANTE CALABRIA**  
 CENTRO DIREZIONALE  
 IMPIANTI  
 IMPIANTI MECCANICI - EDIFICIO VVF  
 SCHEMA FUNZIONALE GENERALE IMPIANTI MECCANICI

REV.	DATA	DESCRIZIONE	REDATTO	VERIFICATO	APPROVATO
10	20/05/2011	EMISSIONE FINALE	D. RE.	G. LUPI	I. BARILI

NOME DEL FILE: CD0508\_F0.dwg