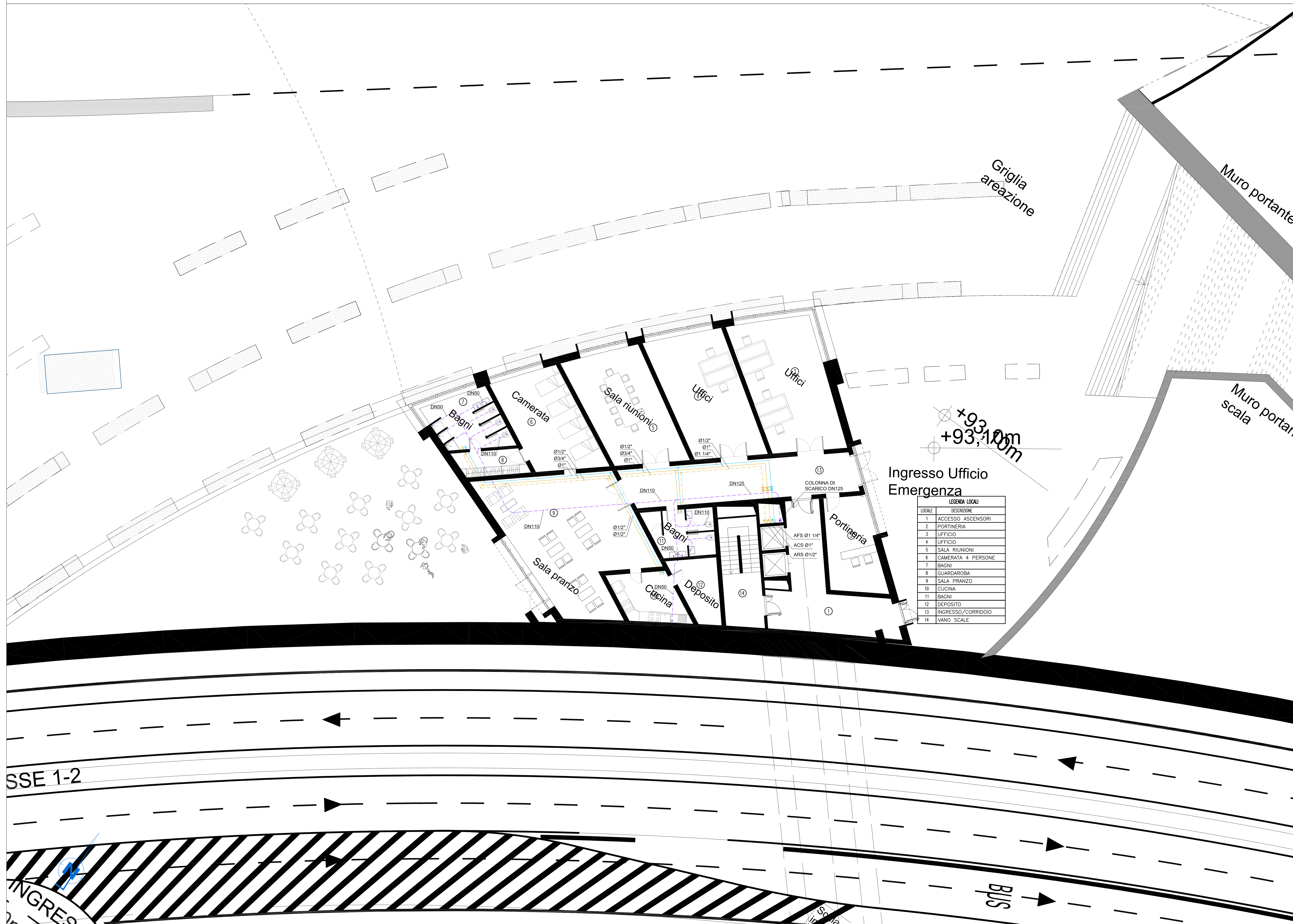


PIANTA PIANO TERRA - QUOTA +93.10m - SCALA 1:100



NUMERO	DESCRIZIONE
1	ACCESSO ASCENSORI
2	PORTINERIA
3	UFFICIO
4	UFFICIO
5	SALA RIUNIONI
6	CAMERATA 4 PERSONE
7	BAGNI
8	GUARDAROBIA
9	SALA PRANZO
10	CUCINA
11	BAGNI
12	DEPOSITO
13	INGRESSO/CORRIDOIO
14	VANO SCALE

NOTE GENERALI

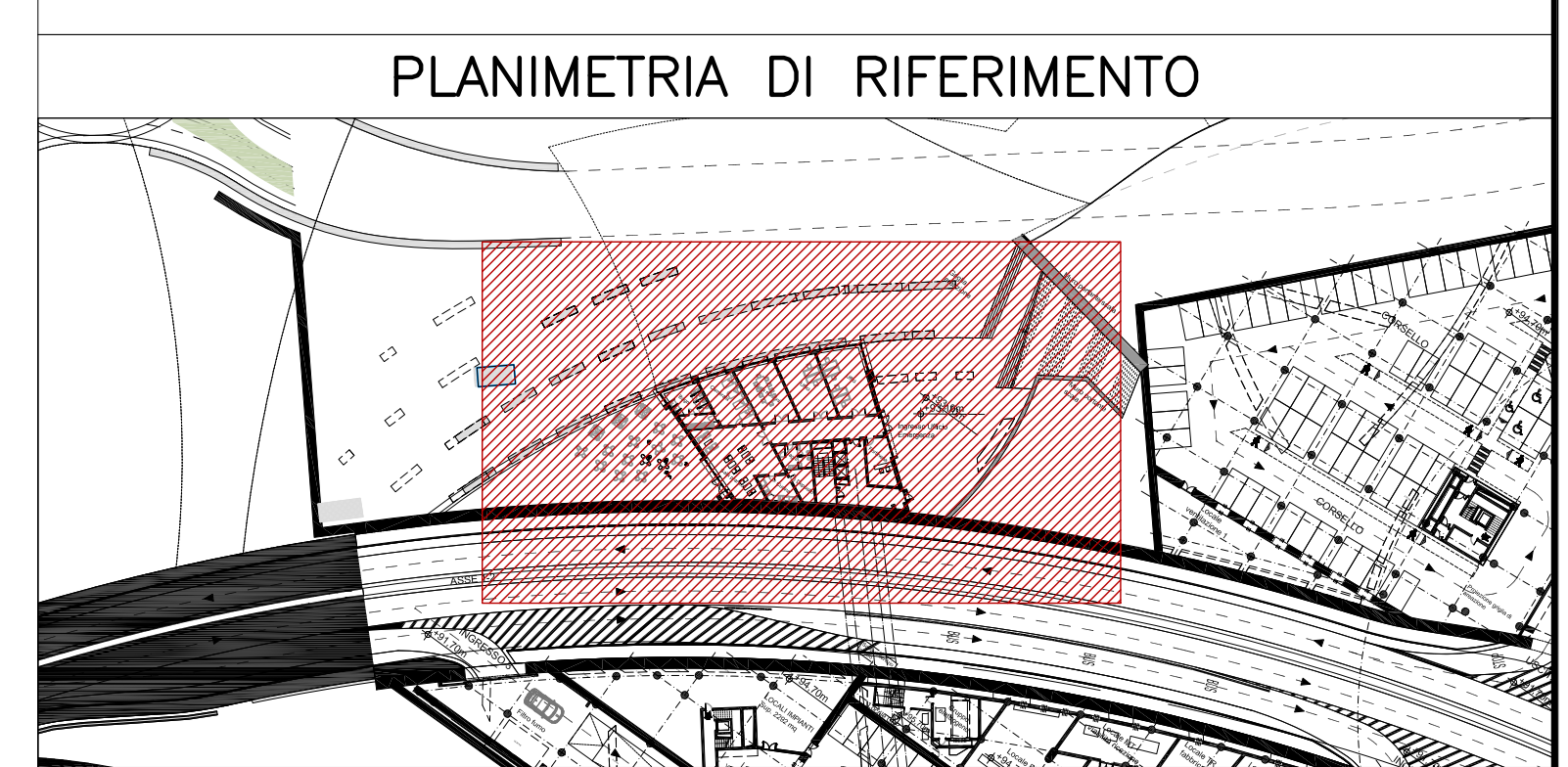
LEGENDA SIMBOLI

SIMBOLO	DESCRIZIONE
	TUBAZIONI ACQUA CALDA SANITARIA (ACS) IN ACCIAIO ZINCATO PASSANTI NEL CONTROSOFFITTO
	TUBAZIONI ACQUA FREDDA SANITARIA (AFS) IN ACCIAIO ZINCATO PASSANTI NEL CONTROSOFFITTO
	TUBAZIONI RICIRCOLO ACQUA CALDA SANITARIA (ARS) IN ACCIAIO ZINCATO PASSANTI NEL CONTROSOFFITTO
	VALVOLE DI INTERCETTAZIONE
	VALVOLE DI INTERCETTAZIONE A RUBINETTO DN15
	MONTANTI TUBAZIONI ACQUA CALDA E FREDDA SANITARIA DI ADDIZIONE
	RETE DI SCARICO ACQUE NERE IN PVC DEL TIPO INSONORIZZATO DEL TIPO INSONORIZZATO
	COLONNA DI SCARICO ACQUE NERE IN PVC DEL TIPO INSONORIZZATO DEL TIPO INSONORIZZATO

SPessori isolamento tubazioni in acciaio

TUBO FLESSIBILE IN ELASTOMERO ACELLE E CHUSE (0.80 W/m°C + 40°C) di serie 1 V = 0-1000	SPessori mm											
	CAVEU						DISTRIBUZIONI					
	DN 15	DN 20	DN 25	DN 32	DN 40	DN 50	DN 65	DN 80	DN 100	DN 125	DN 150	DN 200
acciaio caldo	32	45	45	45	45	45	45	45	45	45	45	45
acciaio freddo	19	32	32	32	32	32	32	32	32	32	32	32
acciaio freddo (senza sanatoria)	19	19	32	32	32	32	32	32	32	32	32	32

N.B. tutte le tubazioni in acciaio passanti all'aperto e nel cortile tecnologico saranno rivestite con lantierino di alluminio di spessore 0.8 mm



NOTE:
- BASE ARCHITETTONICA DA ELABORATO: CG4300PP8DCDD1CPR0000001B

Stretto di Messina
Concessionario per la progettazione, redazione e gestione del collaudo stabile tra lo Stretto e il Continente
 Oggetto di diritto pubblico
 Legge n° 1108 del 10 dicembre 1971, modificata dal D.Lgs. n° 114 del 24 aprile 2000

Eurolink

PONTE SULLO STRETTO DI MESSINA
PROGETTO DEFINITIVO

EUROLINK S.p.A.
IMPREGILO S.p.A. (Mandatante)
 SOCIETA' ITALIANA PER CONDOTTE D'ACQUA S.p.A. (Mandatante)
 COOPERATIVA MURATORI E CEMENTISTI - C.M.C. di Ravenna Soc. Coop. a.r.l. (Mandatante)
 SACOR S.A.S. (Mandatante)
 ISHKAWAJMA - HARIMA HEAVY INDUSTRIES CO. Ltd. (Mandatante)
 A.C.I. S.C.P.A. - CONSORZIO STABILE (Mandatante)

IL PROGETTISTA Dott. Ing. I. Barili Ordine Ingegneri V.C.O. n° 122 SINA	IL CONTRAENTE GENERALE Project Manager (Ing. P.P. Marcheselli)	STRETTO DI MESSINA Direttore Generale e RPV Valutazione (Ing. G. Fommenghi)	STRETTO DI MESSINA Amministratore Delegato (Dott. P. Ciucci)
--	---	---	---

COLLEGAMENTI VERSANTE CALABRIA
 CENTRO DIREZIONALE **CD0513_F0**
 IMPIANTI
 IMPIANTI MECCANICI - EDIFICIO VVF
 PLANIMETRIA IMPIANTI IDRICO SANITARI AL PIANO A QUOTA +93,10

REV.	DATA	DESCRIZIONE	REDATTO	VERIFICATO	APPROVATO
1	20/05/2011	EMMISSIONE FINALE	D. RE.	G. LUPI	I. BARILI

NOME DEL FILE: CD0513_F0.dwg