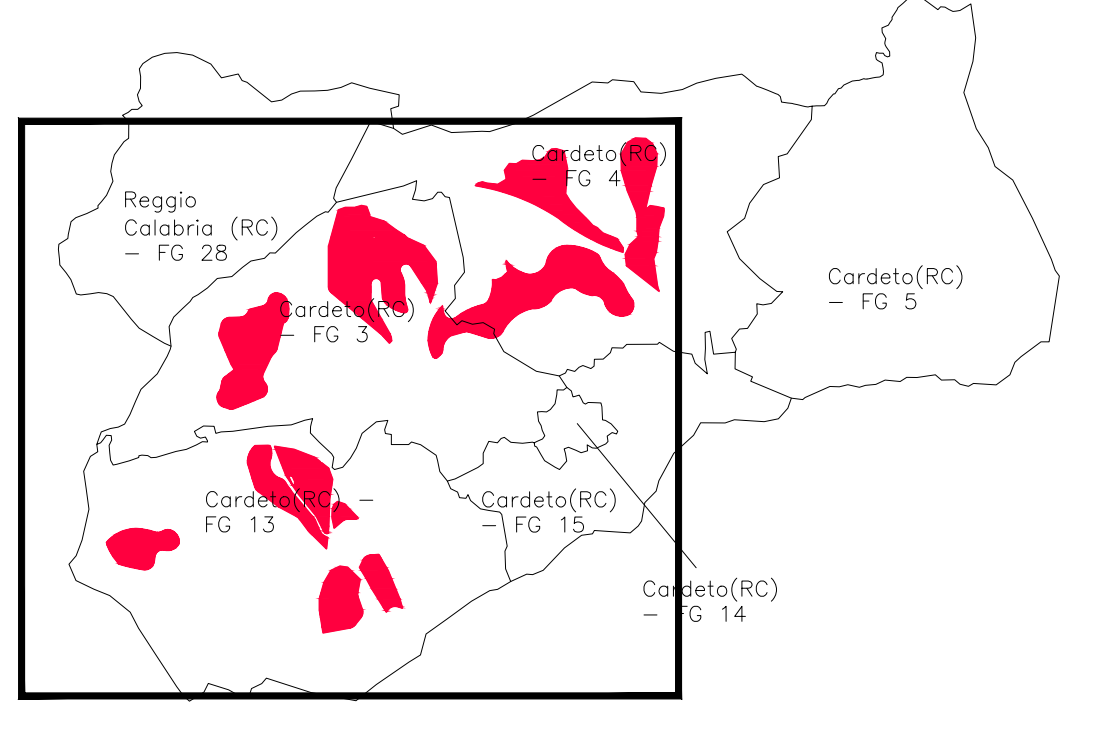


QUADRO D'UNIONE COMUNALE
 Comune: Cardeto Provincia di: Reggio Calabria



Scala 1:25.000

SIMBOLOGIA CATASTALE

	Particella catastale		Viabilità interpodere
	Strada pubblica		Fossi e/o rii
	Acqua pubblica		Confine di Foglio catastale

SIMBOLOGIA DEL PIANO PARTICELLARE

GRUPPO	DESCRIZIONE
ESISTENTE	Attuale sede ferroviaria Strade pubbliche Corsi d'acqua

TIPOLOGIA COMPENSAZIONI

	Gestione del rischio idrogeologico
	Perimetrazione aree umide per nidificazione
	Perimetro compensazioni Habitat
	Proposta di espansione area protetta
	Riforestazione su aree interessate da incendi nel 2022
	Riforestazione su rischio frana

ALTRO

	Aree occupate per altro titolo
	Fascia di rispetto

Stretto di Messina

PONTE SULLO STRETTO DI MESSINA
PROGETTO DEFINITIVO
 Documentazione Integrativa ai sensi della Legge n. 58 del 26.05.2023

EUROLINK S.C.p.A.
 WEBUILD ITALIA S.p.A. (Mandataria)
 SOCIETA' ITALIANA PER CONDOTTE D'ACQUA S.p.A. (Mandatario)
 COOPERATIVA MURATORI E CEMENTISTI - C.M.C. di Ravenna Soc. Coop. a.r.l. (Mandatario)
 SACYR S.A.U. (Mandatario)
 ISHIKAWAJIMA - HARIMA HEAVY INDUSTRIES CO. Ltd (Mandatario)
 A.C.I. S.C.P.A. - CONSORZIO STABILE (Mandatario)

IL PROGETTISTA	PRESTAZIONI SPECIALISTICHE	IL CONTRAENTE GENERALE	STRETTO DI MESSINA	STRETTO DI MESSINA
 Dott. Ing. M. Orlando Order Ingegner Roma n° 14386	 	Amministratore Delegato Dott. P. Di Pietro	Direttore Tecnico Dott. Ing. Valerio Mile	Amministratore Delegato Dott. P. Cicco

COLLEGAMENTI VERSANTE CALABRIA CER0052
ATTIVITA' DI CARATTERE GENERALE
PROGETTO ESPROPRI
GENERALE
COMUNE DI CARDETO (RC) - PIANO PARTICELLARE D'ESPROPRIO - TAV.1

CODICE: C | G | Z | I | O | D | P | B | D | R | C | G | E | P | E | G | O | 0 | 0 | 0 | 0 | 0 | 0 | 4 | 6 | B

REV.	DATA	DESCRIZIONE	REDATTO	VERIFICATO	APPROVATO
A	21/10/2023	EMISSIONE DEFINITIVA	MACIOLA	GRARO	ORLANDONE
B	20/01/2024	EMISSIONE PER AGGIORNAMENTO CARTELLO	MACIOLA	GRARO	ORLANDONE

SCALA 1:2000
 NOME DEL FILE: CER0052.dwg