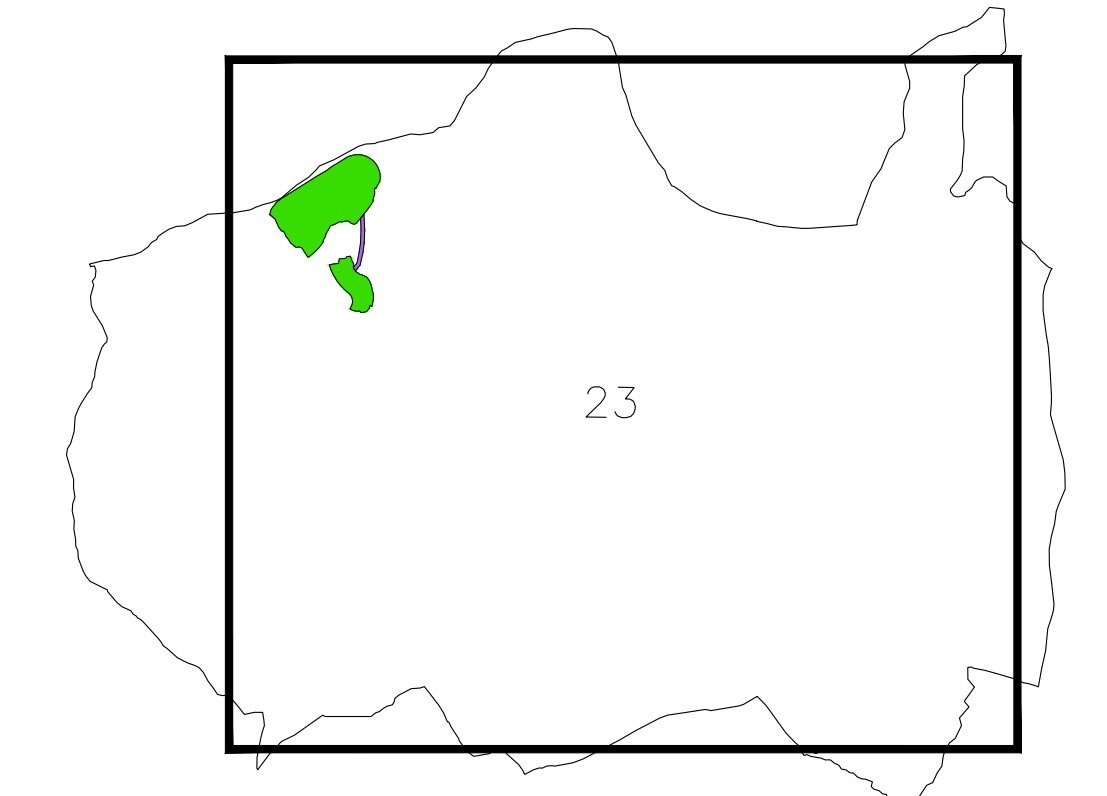


**QUADRO D'UNIONE COMUNALE**  
 Comune: Seminara | Provincia di Reggio Calabria



Scala 1:25.000

**SIMBOLOGIA CATASTALE**  
 Particella catastale | Confine di Foglio catastale

**SIMBOLOGIA DEL PIANO PARTICELLARE**

GRUPPO	DESCRIZIONE
ESISTENTE	Attuale sede ferroviaria
	Strade pubbliche
	Corsi d'acqua
ESPROPRI	ROSA CARMINIO per la sede del ponte
	SEPPIA CHIARO per le superfici che si espropriano per ferrovia
	SEPPIA SCURO per le superfici che si espropriano deviazioni di strade e corsi d'acqua
	VERDE per le superfici soggette ad interventi di riqualificazione ambientale
ALTRI TITOLI	TINTA NEUTRA CHIARA per le superfici che si asservono
	TINTA NEUTRA SCURA per le superfici che si assoggettano a servizi per pubblici servizi
	Aree da occuparsi per piste e cantieri
	GIALLO per i fabbricati in demolizione
	Fascia di rispetto

IL SISTEMA DI COORDINATE UTILIZZATO E' DI TIPO RETTILINEE



**PONTE SULLO STRETTO DI MESSINA**  
**PROGETTO DEFINITIVO**  
 Documentazione Integrativa ai sensi della Legge n. 58 del 26.05.2003

**EUROLINK S.p.A.**  
 WEBUILD ITALIA S.p.A. (Mandatario)  
 SOCIETA' ITALIANA PER CONDOTTE D'ACQUA S.p.A. (Mandatario)  
 COOPERATIVA MURATORI E CEMENTISTI - C.M.C. di Ravenna Soc. Coop. a.r.l. (Mandatario)  
 SACVIR S.A.U. (Mandatario)  
 ISHIKAWAJIMA - HARIMA HEAVY INDUSTRIES CO. Ltd. (Mandatario)  
 A.C.I. S.C.P.A. - CONSORZIO STABILE (Mandatario)

IL PROGETTISTA EuroLink Dot. Ing. M. Orlandini Albo Ingegneri Roma n° 14340	PRESTAZIONI SPECIALISTICHE PROGER Dot. Ing. M. Orlandini Albo Ingegneri Roma n° 14340	IL CONTRAENTE GENERALE Amministrazione Delegata Dot. F. di Pietro	STRETTO DI MESSINA Direttore Tecnico Dot. Ing. Valerio Male	STRETTO DI MESSINA Amministratore Delegato Dot. P. Ciacci
--	--	---	---	---

**COLLEGAMENTI VERSANTE CALABRIA** | CEVR0024  
**ATTIVITA' DI CARATTERE GENERALE**  
**PROGETTO ESPROPRI**  
**GENERALE**  
**COMUNE DI SEMINARA (RC) - PIANO PARTICELLARE D'ESPROPRIO - TAV.2/2**

REV.	DATA	DESCRIZIONE	REDAITTO	VERIFICATO	APPROVATO
A	10/09/2023	EMMISSIONE DEFINITIVA	MAGNOLIA	GIRARDI	ORLANDINI
B	20/10/2023	EMMISSIONE A SEGUITO STRUTTORIA DEL 11/10/2023	MAGNOLIA	GIRARDI	ORLANDINI
C	20/01/2024	EMMISSIONE PER AGGIORNAMENTO CARTOLIO	MAGNOLIA	GIRARDI	ORLANDINI

NOME DEL FILE: CEVR0024.dwg