

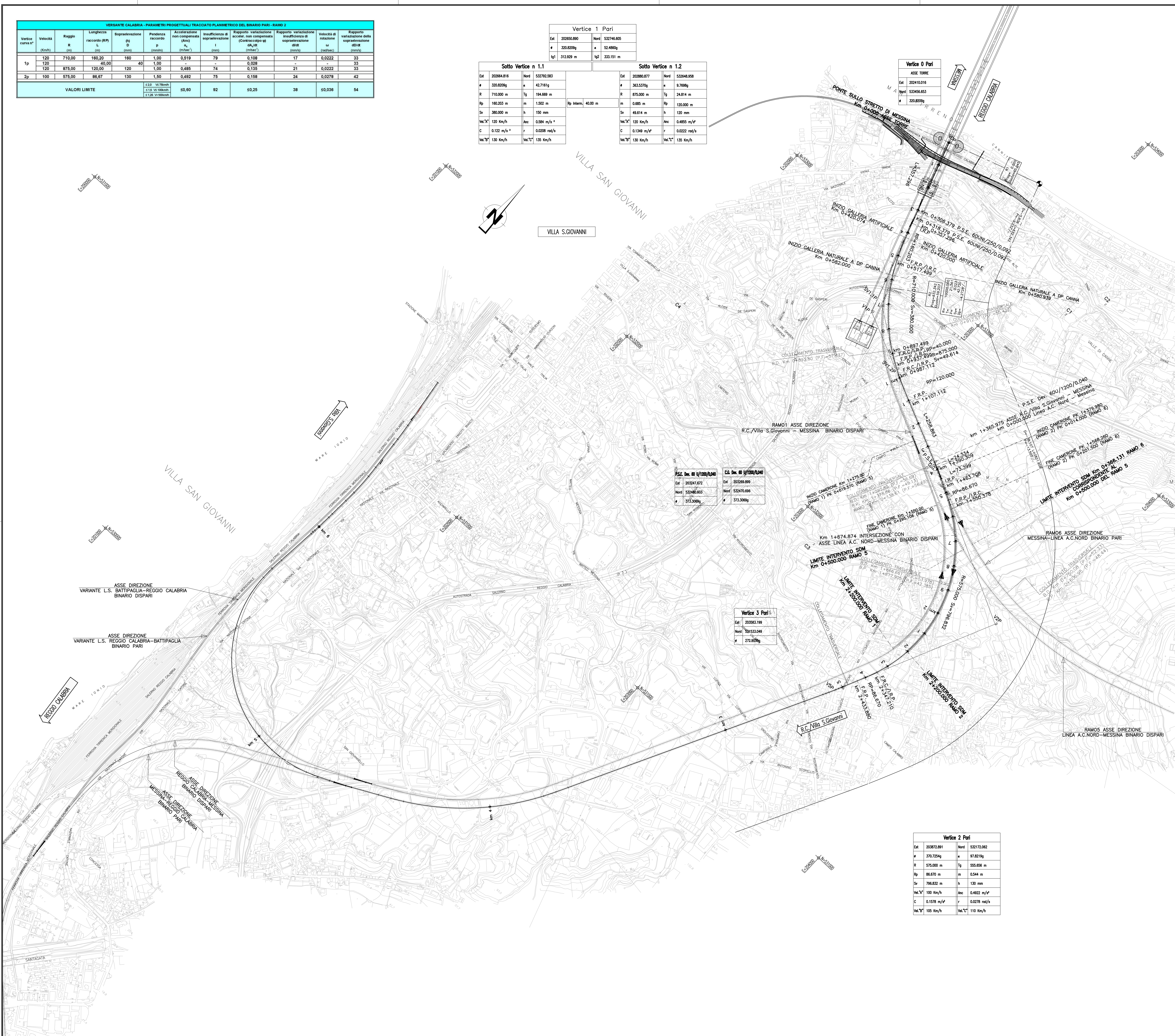
VERSANTE CALABRIA - PARAMETRI PROGETTUALI TRACCIATO PLANIMETRICO DEL BINARIO PARI - RAMO 2											
Vertice curva n°	Velocità (Km/h)	Raggio R (m)	Longhezza raccordo (RPS) L (m)	Superelevazione p (‰)	Pendenza p (‰)	Accelerazione non compensata (A _{max}) (m/s ²)	Insufficienza di soperelevazione i (‰)	Rapporto variazione velocità non compensata (Coefficiente di S.C.V.E.)	Rapporto variazione insufficienza di soperelevazione d _{max} (‰)	Velocità di rotazione v _{rot} (m/s)	Rapporto variazione data soperelevazione d _{max} (‰)
1p	120	710,00	160,20	190	1,00	0,519	79	0,108	17	0,0222	33
	120		40,00	40	1,00	-	-	0,028	-	-	33
	120	875,00	120,00	120	1,00	0,485	74	0,135	21	0,0222	33
2p	100	575,00	88,67	130	1,50	0,492	75	0,158	24	0,0278	42
VALORI LIMITE				120 - V _{120max} 110 - V _{110max} 100 - V _{100max}	50,60	92	0,25	38	50,036	54	

Vertice 1 Pari		Sotto Vertice n 1.1		Sotto Vertice n 1.2	
Est	202650,890	Est	202664,816	Est	202660,877
Nord	532746,805	Nord	532792,203	Nord	532648,858
#	320,8209g	#	42,7161g	#	363,5370g
tg	312,829 m	tg	194,689 m	tg	875,000 m
				tg	24,814 m
		Rp	160,303 m	Rp	105,000 m
		h	1,502 m	h	120 mm
		Sw	380,000 m	Sw	43,614 m
Vel ¹⁰⁰	120 Km/h	Vel ¹²⁰	120 Km/h	Vel ¹²⁰	120 Km/h
C	0,122 m/s ²	A _{nc}	0,584 m/s ²	A _{nc}	0,485 m/s ²
		f	0,0208 rad/s	f	0,0222 rad/s
Vel ¹²⁰	130 Km/h	Vel ¹²⁰	130 Km/h	Vel ¹²⁰	130 Km/h

P.S.E. Dev. 60 U/120/0/0		C.C. Dev. 60 U/120/0/0	
Est	203347,671	Est	203569,899
Nord	532462,683	Nord	532470,896
#	373,3099g	#	373,3099g

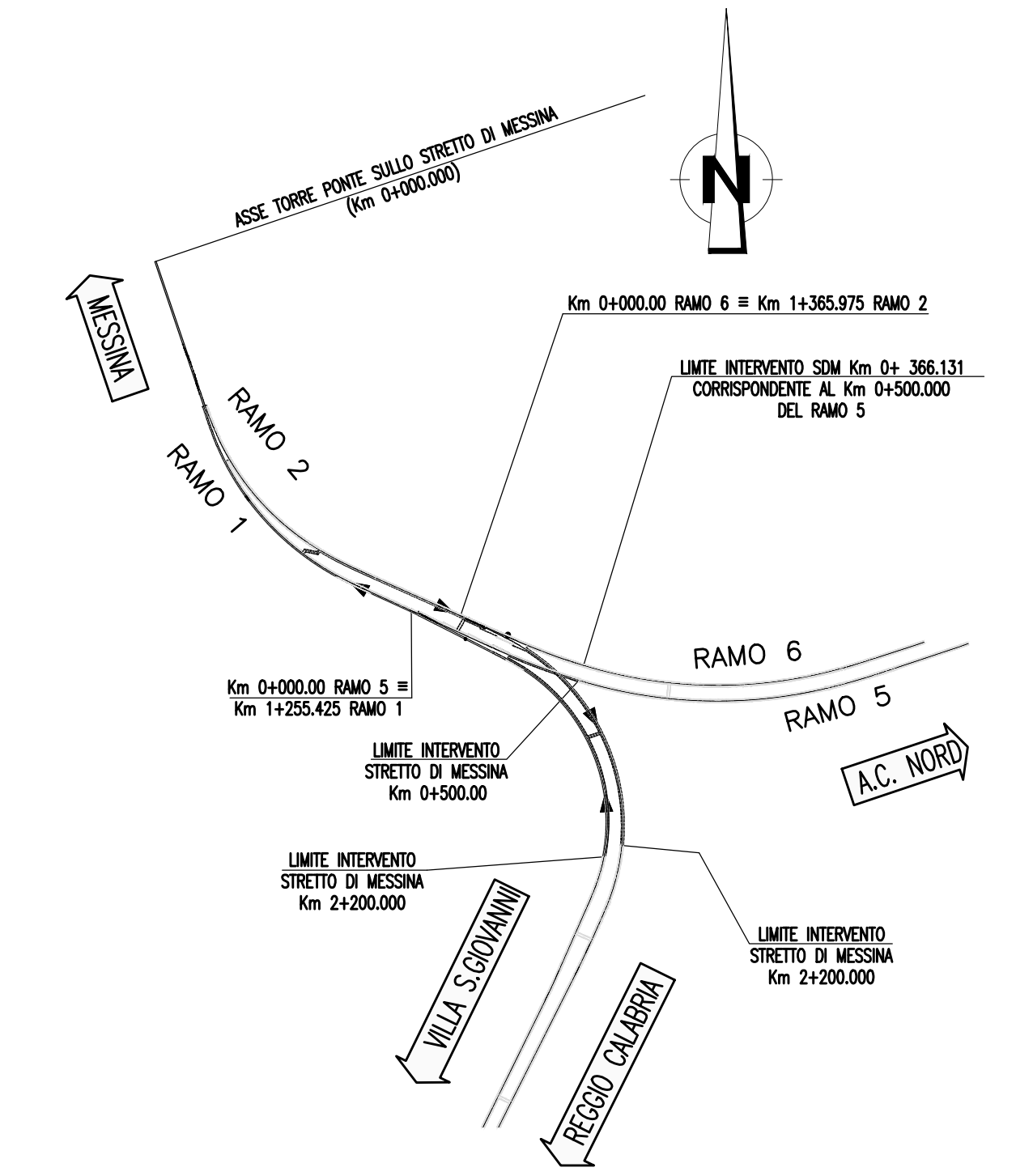
Vertice 3 Pari	
Est	202583,199
Nord	531533,049
#	272,2029g

Vertice 2 Pari	
Est	203872,891
Nord	53172,002
#	370,7254g
tg	575,000 m
Rp	86,670 m
h	0,544 m
Sw	796,832 m
Vel ¹⁰⁰	100 Km/h
A _{nc}	0,482 m/s ²
C	0,1578 m/s ²
f	0,0278 rad/s
Vel ¹²⁰	105 Km/h
Vel ¹²⁰	110 Km/h



NOTE GENERALI

QUADRO D'UNIONE



Stretto di Messina
Concessione per la progettazione, realizzazione e gestione del collegamento stabile tra lo Stretto e il Cardinale
 Organismo di Diritto pubblico
 (Legge n° 1158 del 21 dicembre 1971, modificata dal D.Lgs. n° 114 del 24 aprile 2003)

PONTE SULLO STRETTO DI MESSINA

PROGETTO DEFINITIVO

EUROLINK S.C.p.A.
IMPREGILO S.p.A. (Mandatario)
 SOCIETA' ITALIANA PER CONDOTTE D'ACQUA S.p.A. (Mandatario)
 COOPERATIVA MURATORI E CEMENTISTI - C.M.C. di Ravenna Soc. Coop. a.r.l. (Mandatario)
 SACVY S.A.U. (Mandatario)
 ISHIKAWAJIMA - HARIMA HEAVY INDUSTRIES CO. Ltd. (Mandatario)
 A.C.I. S.C.P.A. - CONSORZIO STABILE (Mandatario)

IL PROGETTISTA Dott. Ing. F. Colli Ordine Ingegneri Milano n° 20305 Dott. Ing. E. Pagani Ordine Ingegneri Milano n° 15408	IL CONTRAENTE GENERALE Project Manager (Ing. P.P. Marchesetti)	STRETTO DI MESSINA Direttore Generale e RUP Validazione (Ing. G. Timmenhelli)	STRETTO DI MESSINA Amministratore Delegato (Dott. P. Gucci)
--	---	---	--

COLLEGAMENTI CALABRIA CF0012_F0

PARTE GENERALE FERROVIARIA - OPERE CIVILI
 TRACCIAMI, PLANOALTIMETRICO, SEZIONI E GEOMETRIA CORPO FERROVIARIO
 TRACCIATO FERROVIARIO
 PLANIMETRIA DI TRACCIAMENTO - RAMO 2 - MESSINA-VILLA S.GIOVANNI - BINARIO PARI

CODICE: **CG0700P5D0CGFT5TF00000011F0** SCALA: 1:5000

REV.	DATA	DESCRIZIONE	REDATTO	VERIFICATO	APPROVATO
FO	20/06/2011	EMISSIONE FINALE	G. SCUTO	F. BERTONI	E. PAGANI

NOME DEL FILE: CF0012_F0.dwg