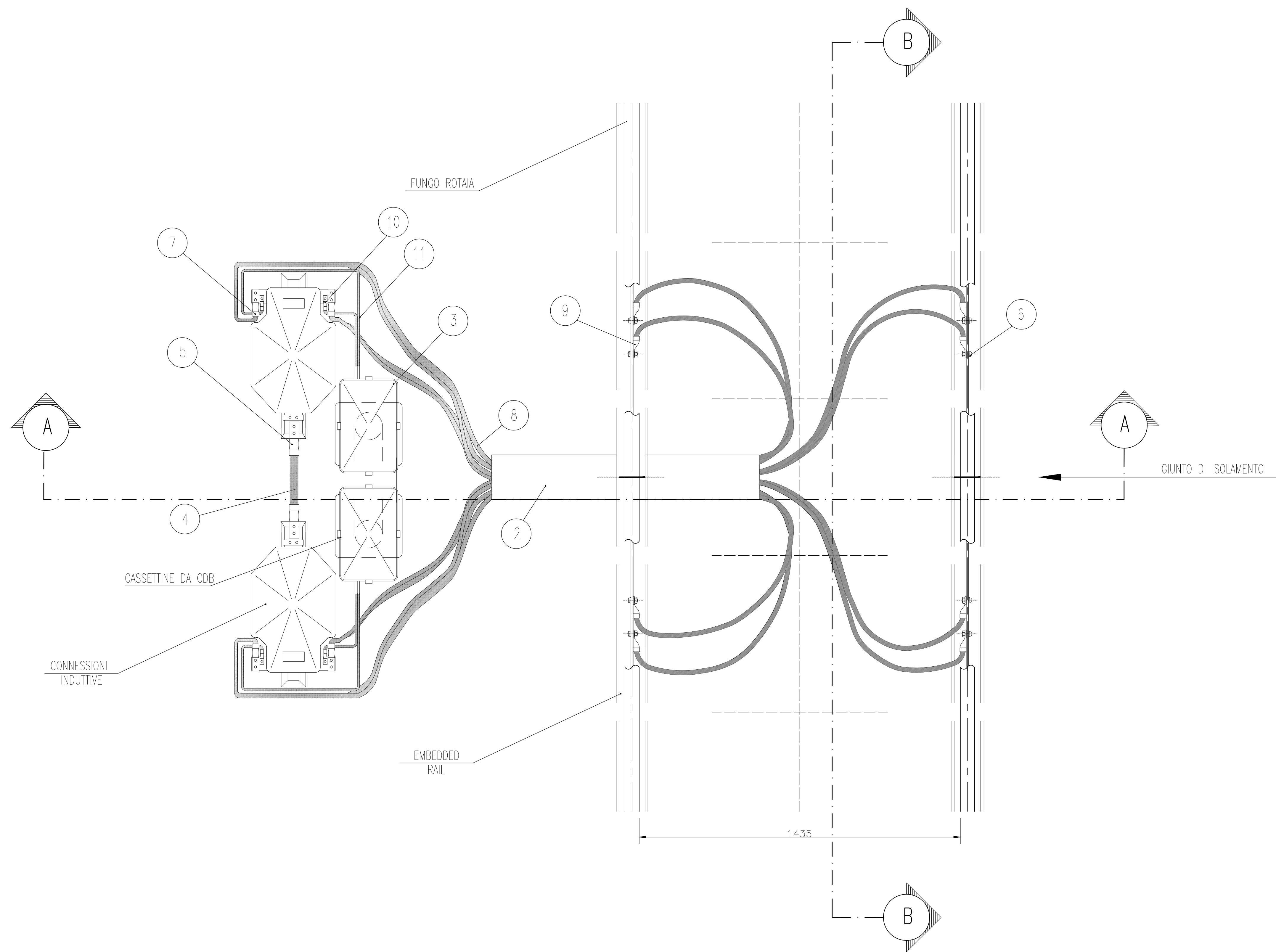


**POSA CIRCUITO DI BINARIO A CASSE INDUTTIVE**

SCALA 1:10

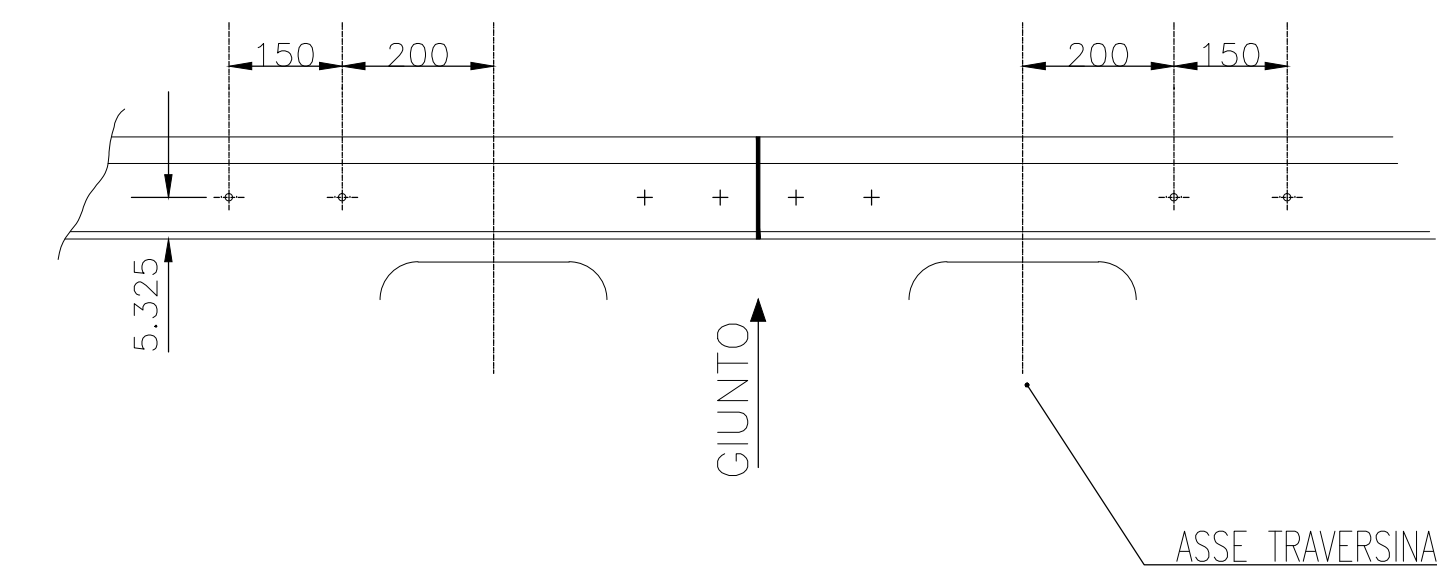
COLLEGAMENTO CASSE INDUTTIVE ALLE ROTAIE AFFOGATE NELL'EMBEDDED RAIL



**DETTAGLIO SEZIONE B-B**

SCALA 1:10

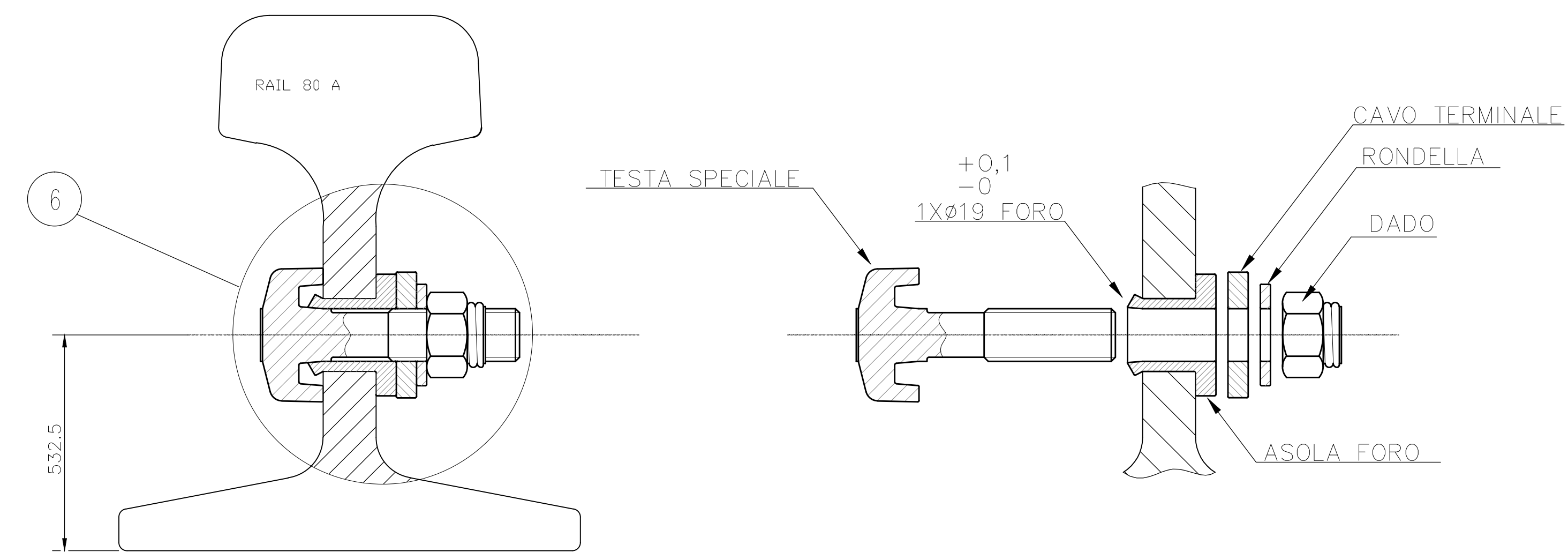
DISTANZE FORI PER COLLEGARE CAVI C.I. ALLA ROTAIA



**DETTAGLIO KIT "CEMBRE"**

SCALA 1:1

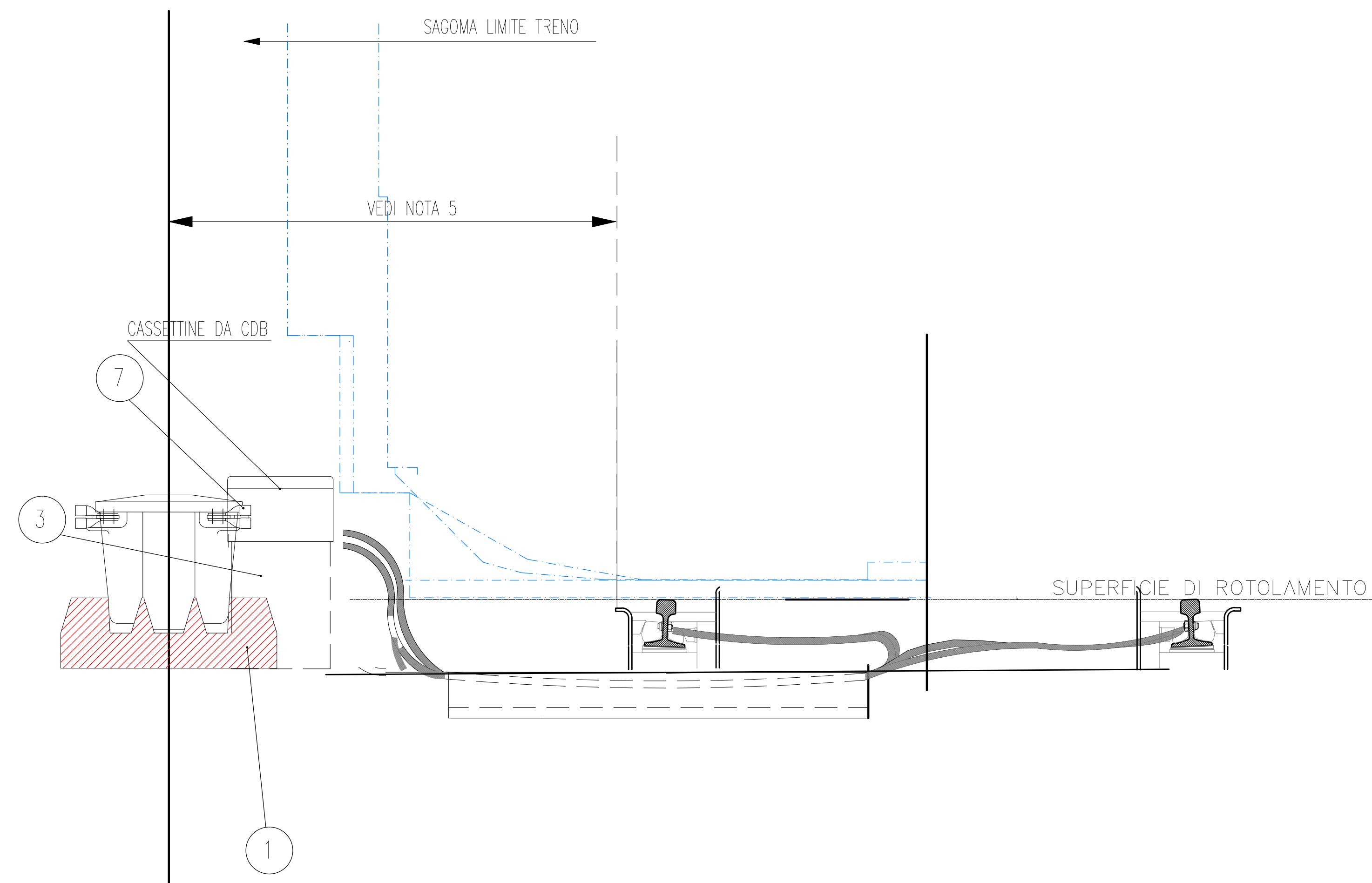
PARTICOLARE DI FISSAGGIO CAVO AL FUNGO DELLA ROTAIA



**DETTAGLIO SEZIONE A-A**

SCALA 1:10

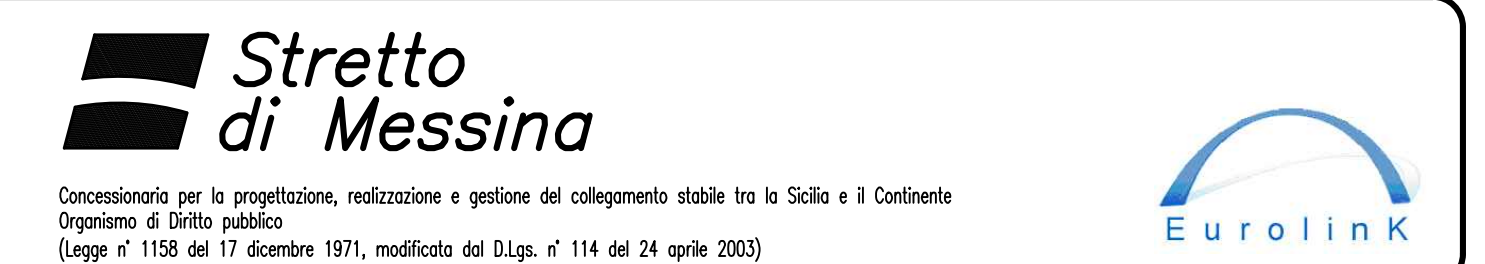
COLLEGAMENTO CAVI DA C.I. ALLE ROTAIE POSATE SUL PONTE



**NOTE GENERALI**

**LEGENDA**

POS.	DESCRIZIONE
1	Basamento di appoggio Cassa Induttiva (C.I.)
2	Cunicolo secondario via cavi
3	Cassettine da circuito di binario (cdb)
4	Cavo di collegamento tra le due connessioni induttive 1x240
5	Graffa terminale per collegare ciascun cavo alla C.I.
6	Kit "Cembre" per collegamento cavi C.I. alla rotaia
7	Graffa terminale per collegare cavo da C.I. alla rotaia
8	Cavi di collegamento con le rotaie 1x120
9	Graffa terminale per fissare cavo della C.I. alla rotaia
10	Graffa terminale per collegare cavo da cassetta cdb a C.I.
11	Cavo di collegamento da cassetta cdb a C.I. 1x16



**PONTE SULLO STRETTO DI MESSINA**  
**PROGETTO DEFINITIVO**

**EUROLINK S.C.p.A.**  
 IMPREGIO S.p.A. (Mandataria)  
 SOCIETA' ITALIANA PER CONDOTTE D'ACQUA S.p.A. (Mandante)  
 COOPERATIVA MURATORI E CEMENTISTI - C.M.C. di Ravenna Soc. Coop. a.r.l. (Mandante)  
 SACYR S.A.U. (Mandante)  
 ISHIKAWAJIMA - HARIMA HEAVY INDUSTRIES CO. Ltd. (Mandante)  
 A.C.I. S.C.P.A. - CONSORZIO STABILE (Mandante)

IL PROGETTISTA Dott. Ing. I. Barili Ordine Ingegneri V.C.O. n° 122 SINA	IL CONTRAENTE GENERALE Project Manager (Ing. P.P. Marchesetti)	STRETTO DI MESSINA Direttore Generale e RUP Validazione (Ing. G. Timmenhelt)	STRETTO DI MESSINA Amministratore Delegato (Dott. P. Gucci)
---	--	---	---

**COLLEGAMENTI CALABRIA** **CF0128\_F0**  
 IMPIANTI TECNOLOGICI ELETTROFERROVIARI DI LINEA  
 IMPIANTO SEGNALAMENTO E SICUREZZA  
 GENERALE  
 TIPICI DI INSTALLAZIONE-INSTALLAZIONE CIRCUITO DI BINARIO A CASSE INDUTTIVE PER EMBEDDED RAIL

REV.	DATA	DESCRIZIONE	REDATTO	VERIFICATO	APPROVATO
FO	20/06/2011	EMISSIONE FINALE	D.RE	M.TACCA	LIBAROLI