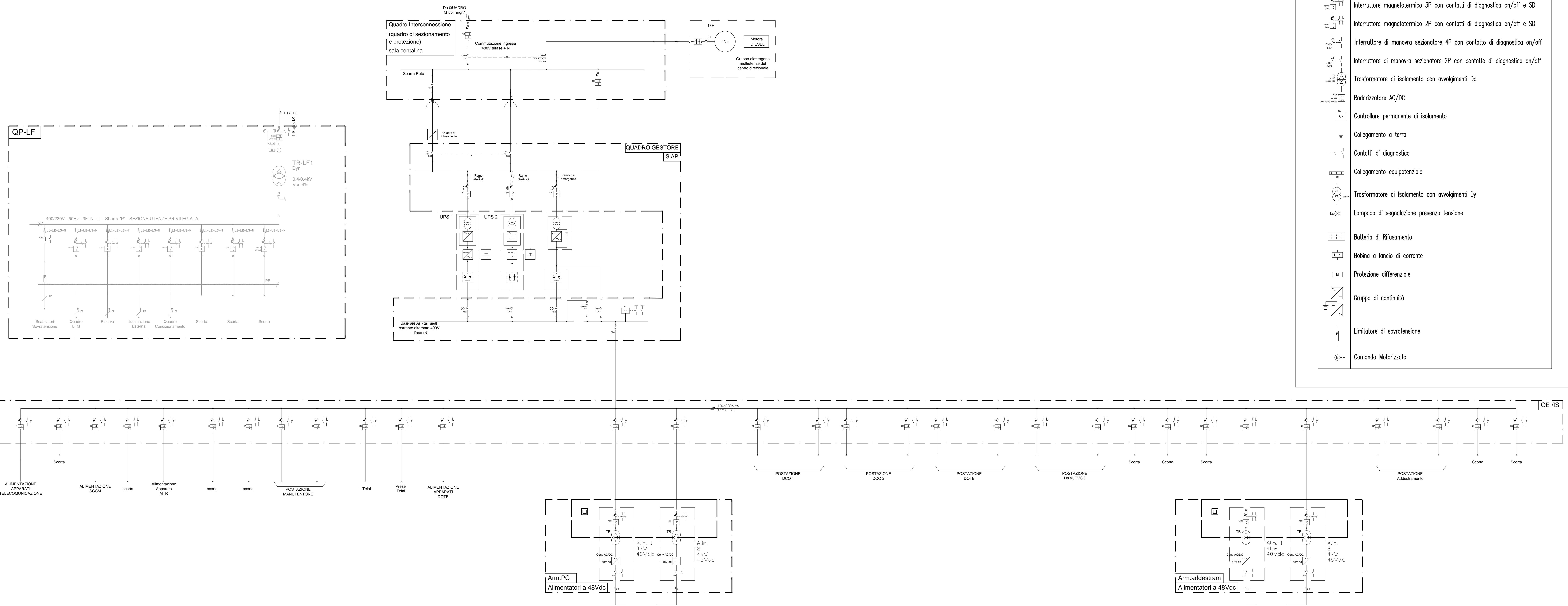


SISTEMA DI ALIMENTAZIONE PER POSTO PERIFERICO
SCHEMA GENERALE UNIFILARE TIPOLOGICO



NOTE GENERALI

LEGENDA

- Trasformatore amperometrico
- Analizzatore di rete
- Fusibile senza contatto di diagnostica
- Fusibile con contatto di diagnostica
- Interruttore magnetotermico 3P con contatti di diagnostica on/off e SD
- Interruttore magnetotermico 2P con contatti di diagnostica on/off e SD
- Interruttore di manovra sezionatore 4P con contatto di diagnostica on/off
- Interruttore di manovra sezionatore 2P con contatto di diagnostica on/off
- Trasformatore di isolamento con avvolgimenti Dd
- Raddrizzatore AC/DC
- Controllore permanente di isolamento
- Collegamento a terra
- Contatti di diagnostica
- Collegamento equipotenziale
- Trasformatore di isolamento con avvolgimenti Dy
- Lampada di segnalazione presenza tensione
- Batteria di Rifornimento
- Bobina a lancio di corrente
- Protezione differenziale
- Gruppo di continuità
- Limitatore di sovratensione
- Comando Motorizzato

Stretto di Messina

Concessionaria per la progettazione, realizzazione e gestione del collegamento stabile tra lo Stretto e il Cardine
Organismo di Diritto Pubblico
(Legge n° 1152 del 17 dicembre 1971, modificata dal D.Lgs. n° 114 del 24 aprile 2001)

PONTE SULLO STRETTO DI MESSINA

PROGETTO DEFINITIVO

EUROLINK S.C.p.A.
IMPIREGILO S.p.A. (Mandatataria)
SOCIETA' ITALIANA PER CONDOTTE D'ACQUA S.p.A. (Mandatante)
COOPERATIVA MURATORI E CEMENTISTI - C.M.C. di Ravenna Soc. Coop. a.r.l. (Mandatante)
SACYR S.A.U. (Mandatante)
ISHIKAWAJIMA - HARIMA HEAVY INDUSTRIES CO. Ltd. (Mandatante)
A.C.I. S.C.P.A. - CONSORZIO STABILE (Mandatante)

IL PROGETTISTA Dott. Ing. I. Barilli Ordine Ingegneri V.C.O. n° 122 	IL CONTRAENTE GENERALE Project Manager (Ing. P.P. Marcheselli)	STRETTO DI MESSINA Direttore Generale e RUP Validazione (Ing. G. Timmenhelli)	STRETTO DI MESSINA Amministratore Delegato (Dott. P. Ciucci)
---	---	---	---

COLLEGAMENTI CALABRIA CF0139_F0

IMPIANTI TECNOLOGICI ELETTROFERROVIARI DI LINEA
IMPIANTO SEGNALAMENTO E SICUREZZA
GENERALE - CENTRO DIREZIONALE
SCHEMA SISTEMA D'ALIMENTAZIONE

CODICE	C G 0 7 0 0 P 3 A D C F I T S G 0 0 0 0 0 0 0 8 F 0 -	SCALE	-		
REV.	DATA	DESCRIZIONE	REDAITO	VERIFICATO	APPROVATO
FO	20/06/2011	EMISSIONE FINALE	D.RE	M.TACCA	L.BARILLI

NOME DEL FILE: CF0139_F0.dwg