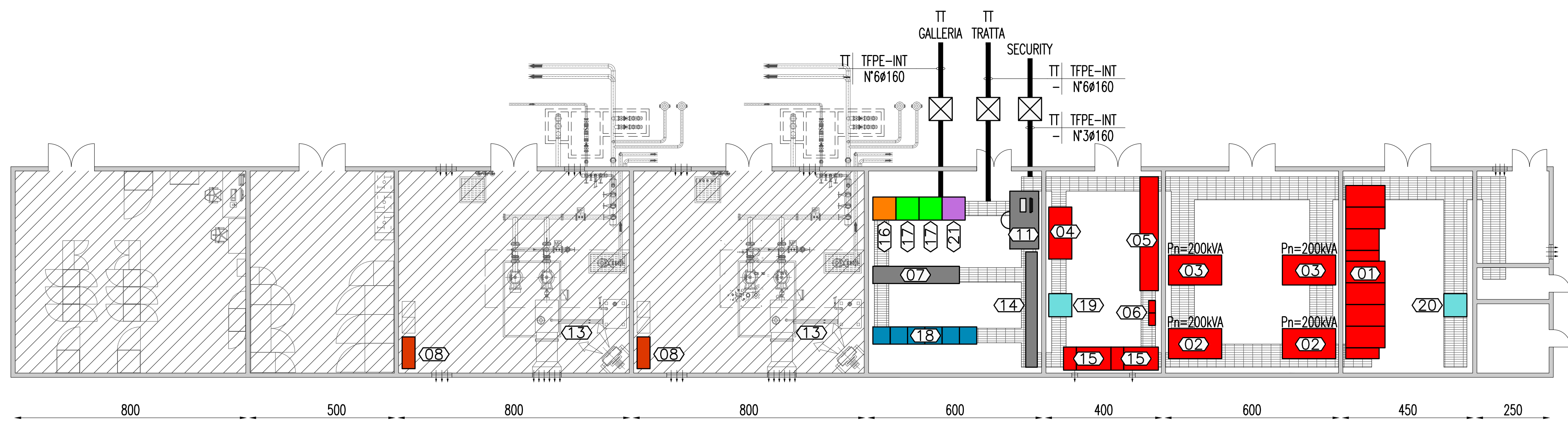
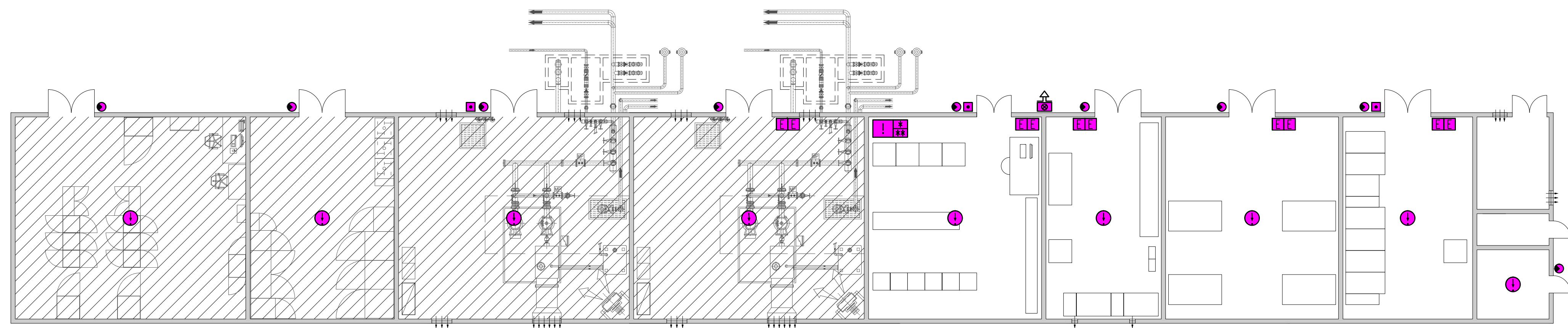


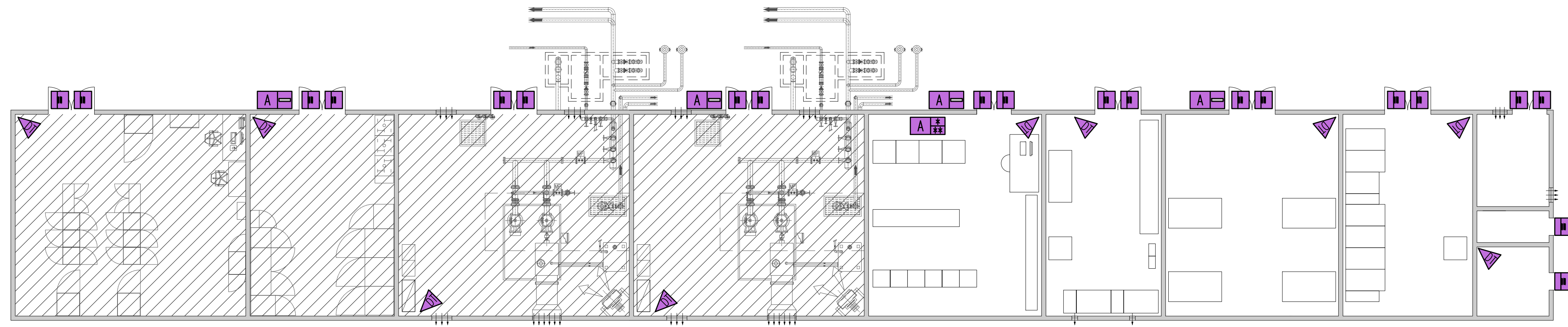
DISPOSIZIONE DELLE APPARECCHIATURE ELETTRICHE E DELLE CANALIZZAZIONI



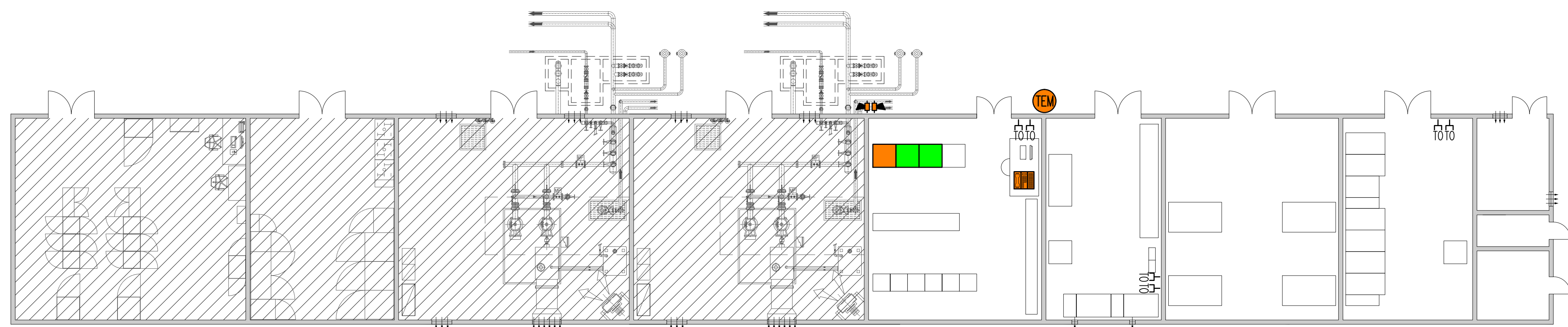
DISPOSIZIONE DELL'IMPIANTO DI RIVELAZIONE INCENDI



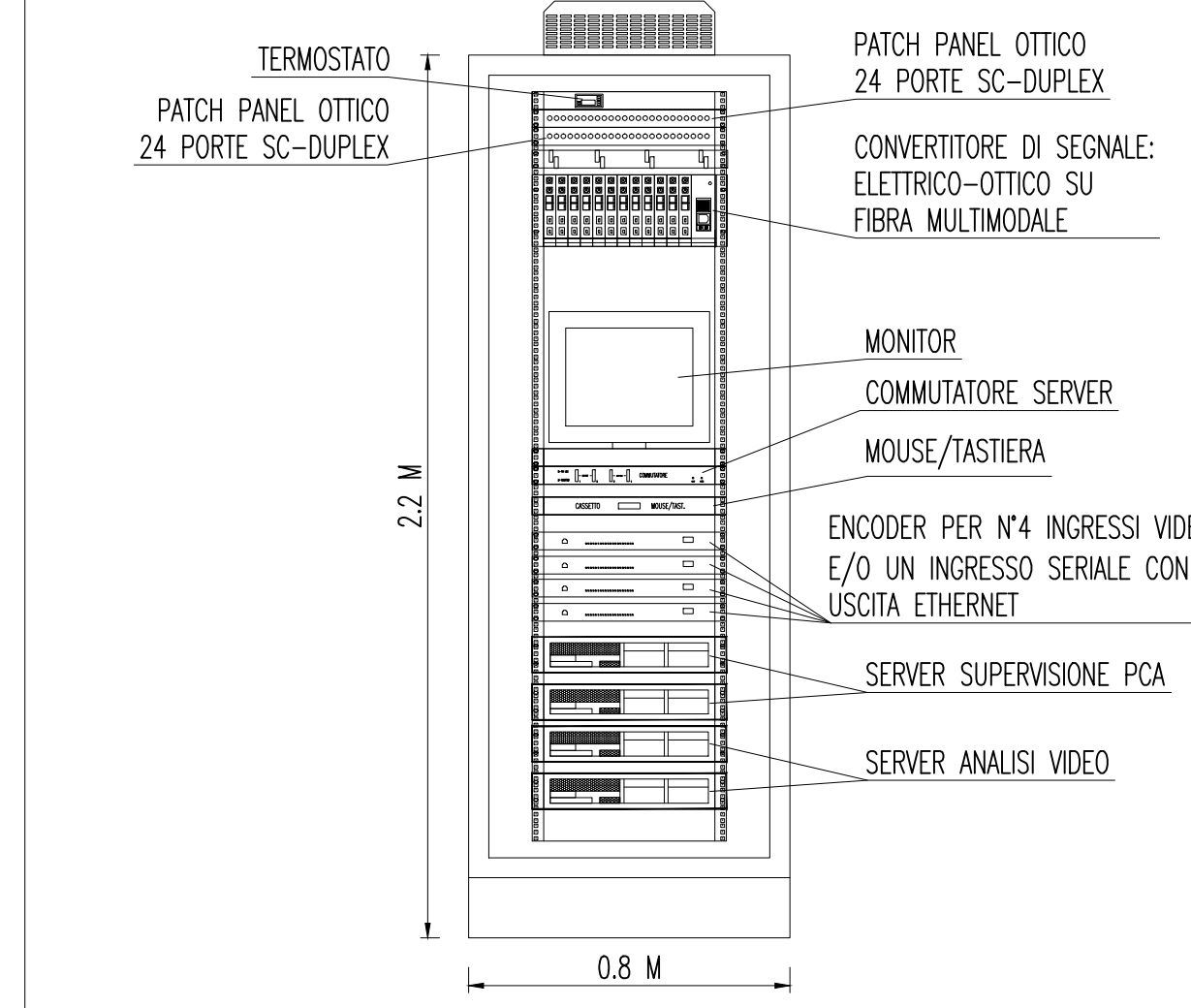
DISPOSIZIONE DELL'IMPIANTO ANTINTRUSIONE E CONTROLLO ACCESSI



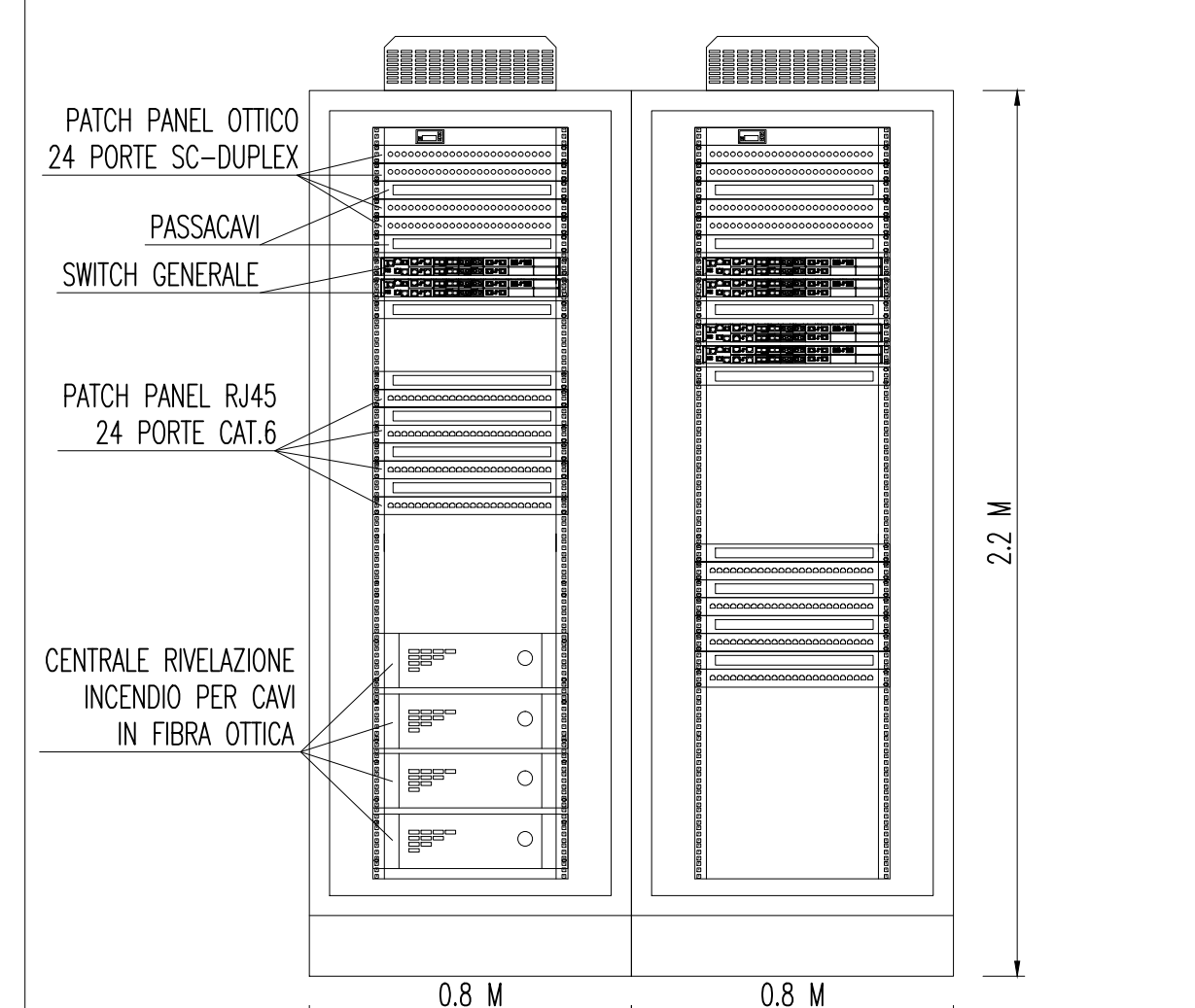
DISPOSIZIONE DEGLI IMPIANTI RETE DATI, TELEFONIA DI EMERGENZA, DIFFUSIONE SONORA



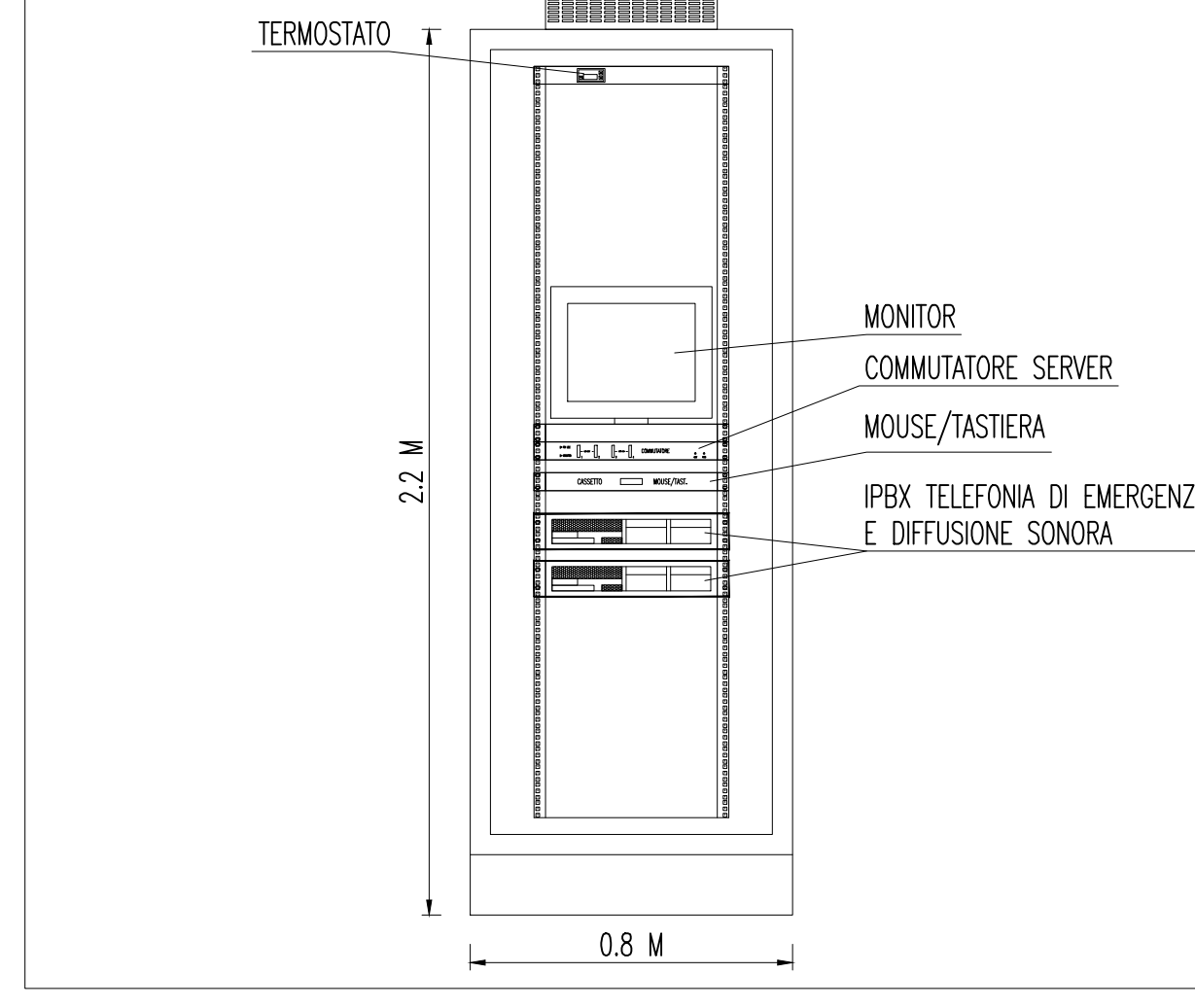
ARMADIO RACK 19" CON APPARATI SECURITY



ARMADIO RACK 19" PERMUTATORI OTTICI-RAME E APPARATI DI RETE DATI



ARMADIO RACK 19" APPARATI IPBX TELEFONIA EMERG. E DIFF. SONORA



LEGENDA APPARECCHIATURE

- (01) QUADRO MEDIA TENSIONE Q_MT
- (02) TRASFORMATORE MT/BT 20kV/1kV
- (03) TRASFORMATORE MT/BT 20kV/0.4kV
- (04) QUADRO DI PIAZZALE (QpP)
- (05) QUADRO DI BASSA TENSIONE (Q_BT)
- (06) ARMADIO RIFASAMENTO Q_RIF
- (07) ARMADI PER SISTEMI GSM-R, SDH, SPV, SINCRONIZZAZIONE ORARIA
- (08) QUADRO POMPE ANTINCENDIO (Q_AI)
- (09) UNITA' INTERNA DI CONDIZIONAMENTO A SOFFITTO
- (10) UNITA' ESTERNA DI CONDIZIONAMENTO
- (11) POSTAZIONE OPERATORE
- (12) APERTURA PER VENTILAZIONE
- (13) TERMOVENTILATORE ELETTRICO
- (14) APPARATI STSI ED ARMADI CAVI
- (15) UPS
- (16) ARMADIO RACK 19" APPARATI IPBX TELEFONIA EMERG. E DIFF. SONORA
- (17) ARMADIO RACK 19" PERMUT. OTTICI - RAME E APPARATI DI RETE DATI
- (18) ARMADIO RACK 19" CON APPARATI RADIO UMTS/GSM
- (19) ARMADIO RACK 19" CON APPARATI FRONT-END LFM
- (20) ARMADIO RACK 19" CON APPARATI AUTOMAZIONE Q_MT
- (21) ARMADIO RACK 19" CON APPARATI SECURITY

LEGENDA SIMBOLI IMPIANTI SPECIALI IN CABINA

- ☒ POZZETTO CON CHIUSINO IN CLS 1000x1000 MM
- Ⓜ PRESA IMPIANTI DI TELECOMUNICAZIONE TIPO RJ45
- Ⓜ PUNTO SENSORE RIVELAZIONE FUMO
- Ⓜ RIPETITORE OTTICO FUORI PORTA
- Ⓜ PULSANTE MANUALE ALLARME INCENDIO
- Ⓜ ESTINTORE PORTATILE
- Ⓜ CENTRALE RIVELAZIONE INCENDI LOCALI CABINA
- Ⓜ SIRENA PER ESTERNI
- Ⓜ PUNTO ATTIVAZIONE/DISATTIVAZIONE ALLARME CON BADGE
- Ⓜ CENTRALE ANTINTRUSIONE E CONTROLLO ACCESSI
- Ⓜ RIVELATORE A DOPPIA TECNOLOGIA
- Ⓜ RIVELATORE STATO PORTA
- Ⓜ DIFFUSORE A TROMBA CON POTENZA P=30 W
- Ⓜ CONSOLLE DA TAVOLO (TELEFONIA DI EMERGENZA)
- Ⓜ COLONNINO TELEFONICO TEM_DS

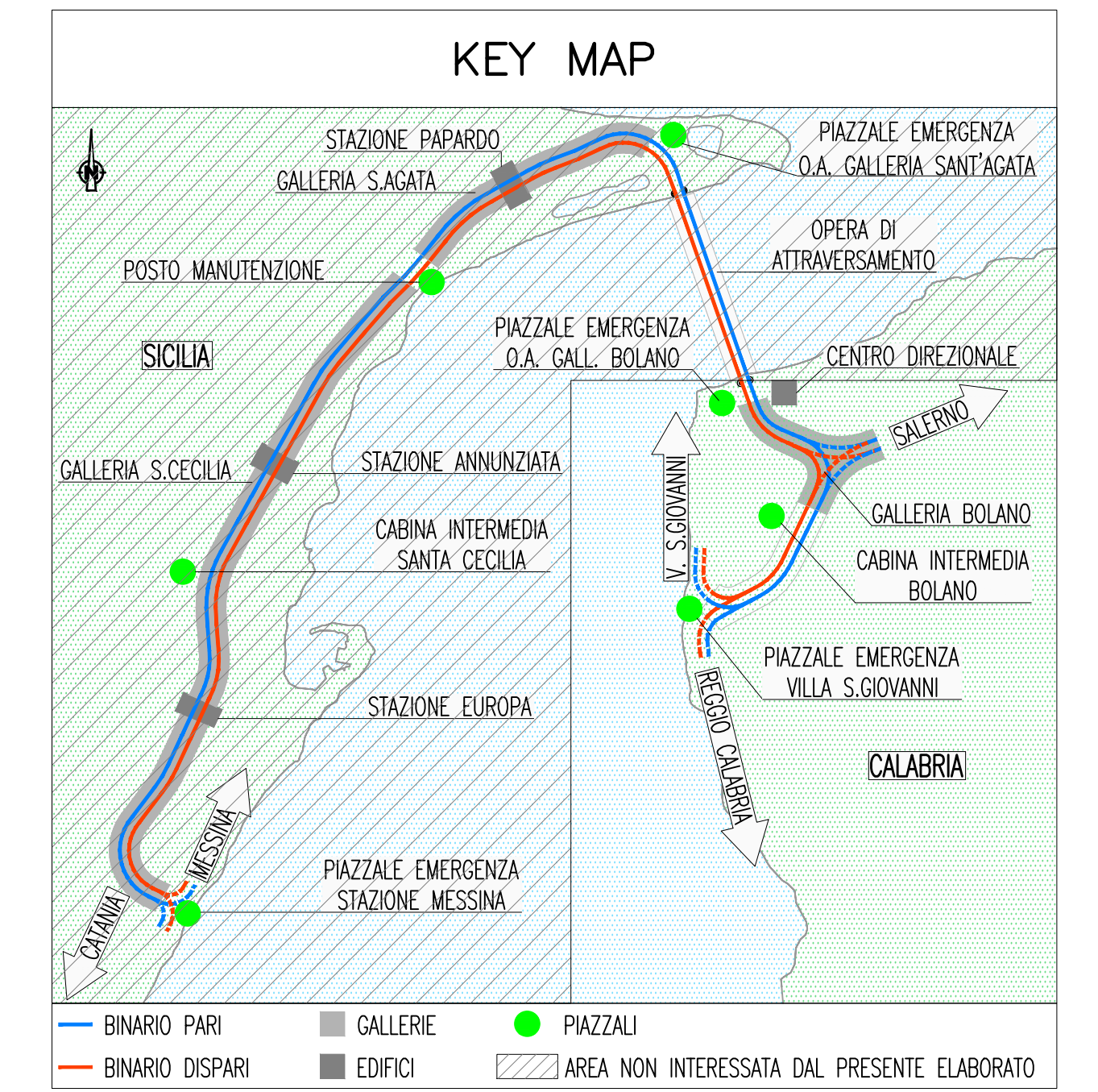
INDICATORE CAVIDOTTI

- A - LEGENDA RETI
 MT MEDIA TENSIONE
 BT BASSA TENSIONE
 IE ILLUMINAZIONE ESTERNA
 IT ILLUMINAZIONE TUNNEL
 TT IMPIANTI DI TELECOMUNICAZIONE
 R RISERVA
- B - LEGENDA TIPO
 TURO FLESSIBILE IN POUETILENE
 CANALE PIENO IN ACCIAIO INOX CON COPERCHIO
 CANALE FORATO IN ACCIAIO INOX
 CANALE PIENO IN ACCIAIO ZINCATO SENZOZMR CON COPERCHIO
 CANALE FORATO IN ACCIAIO ZINCATO SENZOZMR
 TURO IN ACCIAIO INOX
- C - LEGENDA POSA
 INT INTERRATO/INCASSATO
 SPS STATO A VISTA
 CUN ENTRO CUNICOLO O SOTTO PAVIMENTO TECNICO
- D - NUMERO SETTI
 E - NT E DIMENSIONI (in mm)

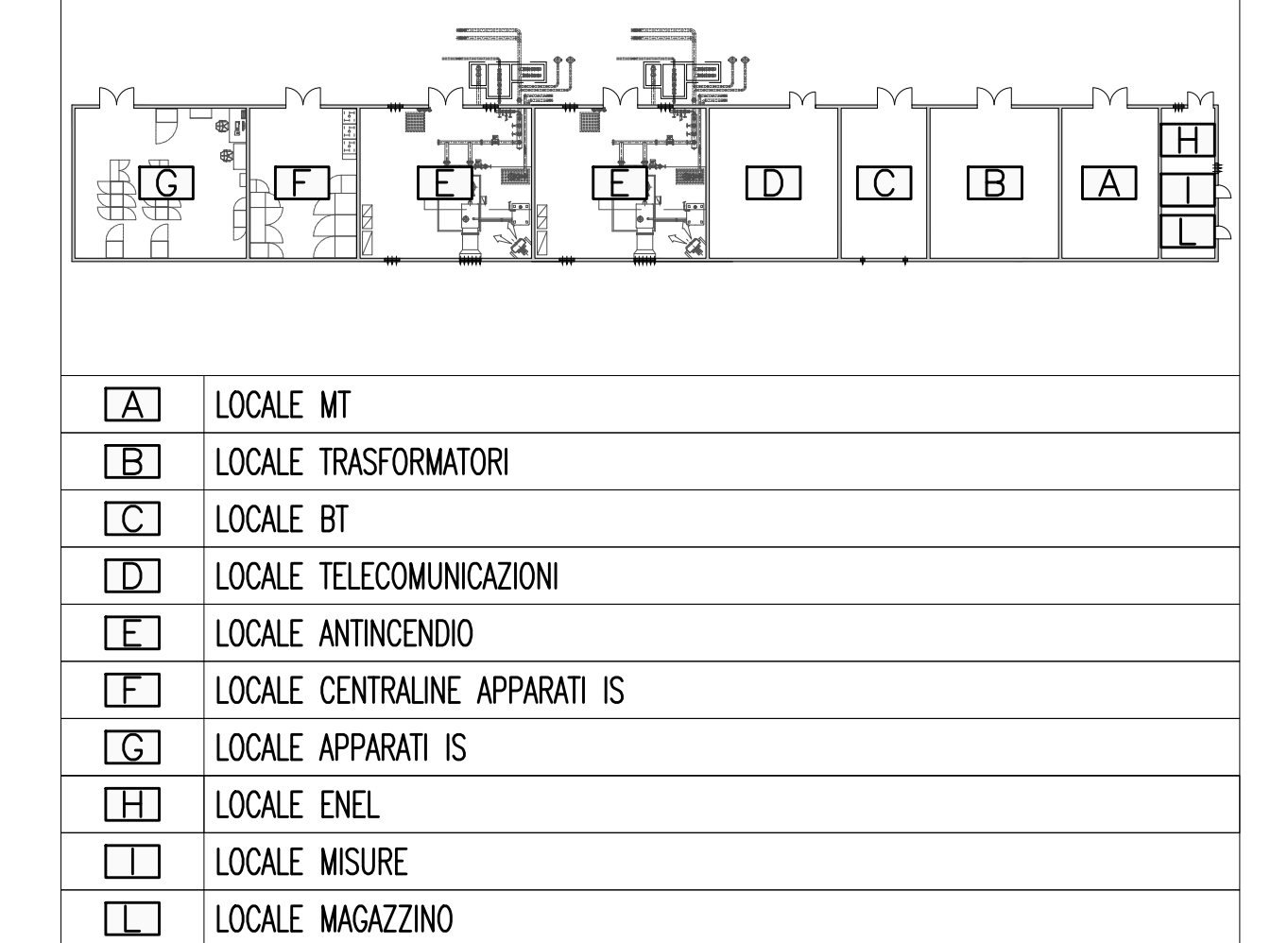
LEGENDA COLORI

- IMPIANTO DI ILLUMINAZIONE/FORZA MOTRICE (LFM)
- IMPIANTO DI SUPERVISIONE (LFM)
- IMPIANTO TELEFONIA DI EMERGENZA E DIFFUSIONE SONORA (TEM_DS)
- IMPIANTI TVcc, ANTINTRUSIONE, CONTROLLO ACCESSI
- IMPIANTO RIVELAZIONE INCENDI
- IMPIANTO RADIO GSM/UMTS
- IMPIANTO ANTINCENDIO
- IMPIANTO DI VENTILAZIONE
- RETE DATI DI EMERGENZA

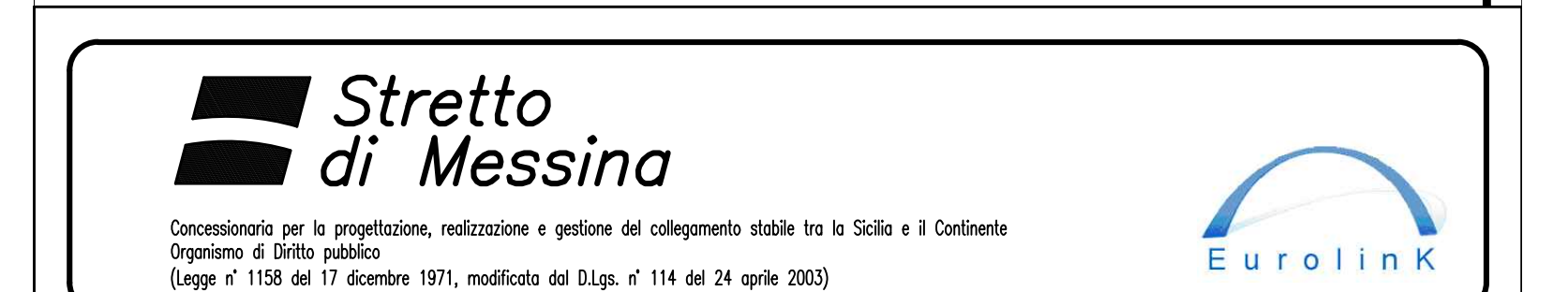
NOTE GENERALI



LEGENDA LOCALI CABINA



NOTE:
 - PARETI DIVISORIE REI120
 - ALTEZZA NETTA LOCALI h = 3 m
 - I COLLEGAMENTI TRA LE VARIE APPARECCHIATURE DI CABINA SARANNO REALIZZATI TRAMITE CUNICOLI A PAVIMENTO ESEGUITI A 200 mm DALLE PARETI E RICOPERTI CON LAMIERA STRIATA SPESSORE 8 mm
 - NEGLI ATTRAVERSAMENTI DELLE PARETI, LA CARATTERISTICA REI 120 DOVRA' ESSERE GARANTITA DA BARRIERE TAGLIAFUOCO
 - TUTTI I CUNICOLI AVRANNO UNA PROFONDITA' DI 800 mm RISPETTO AL PAVIMENTO
 - I CONDUTTORI DI SISTEMI ELETTRICI DI DIVERSA CATEGORIA (MT, BT, SP), ALL'INTERNO DEI CUNICOLI, DOVRANNO ESSERE SEGREGATI CON OPPORTUNI SETTI SEPARATORI



PONTE SULLO STRETTO DI MESSINA
 PROGETTO DEFINITIVO

EUROLINK S.C.p.A.
 IMPREGIOLO S.p.A. (Mandataria)
 SOCIETA' ITALIANA PER CONDOTTE D'ACQUA S.p.A. (Mandante)
 COOPERATIVA MURATORI E CEMENTISTI - C.M.C. di Ravenna Soc. Coop. a.r.l. (Mandante)
 SACVR S.A.U. (Mandante)
 ISHIKAWAJIMA - HARIMA HEAVY INDUSTRIES CO. Ltd. (Mandante)
 A.C.I. S.C.P.A. - CONSORZIO STABILE (Mandante)

IL PROGETTISTA: Dott. Ing. L. Barili, Ordine Ingegneri V.C.O. n° 122
 IL CONTRAENTE GENERALE: Project Manager (Ing. P.P. Marcheselli)
 STRETTO DI MESSINA: Direttore Generale e RUP Validazione (Ing. G. Timmenhelt)
 STRETTO DI MESSINA: Amministratore Delegato (Dott. P. Ciucci)

COLLEGAMENTI CALABRIA [CF0170_F0]
 IMPIANTI TECNOLOGICI ELETTROFERROVIARI DI LINEA
 IMPIANTI TELEFONI E TELECOMUNICAZIONI
 GALLERIA BOLANO-PIAZZALE EMERGENZA VERSO OPERA ATTRAVERSAMENTO
 LAY-OUT LOCALI TECNOLOGICI IMPIANTI TT E SECURITY

REV.	DATA	DESCRIZIONE	REDATTO	VERIFICATO	APPROVATO
FO	20/06/2011	EMISSIONE FINALE	D. RE	M. TACCA	L. BARILLI