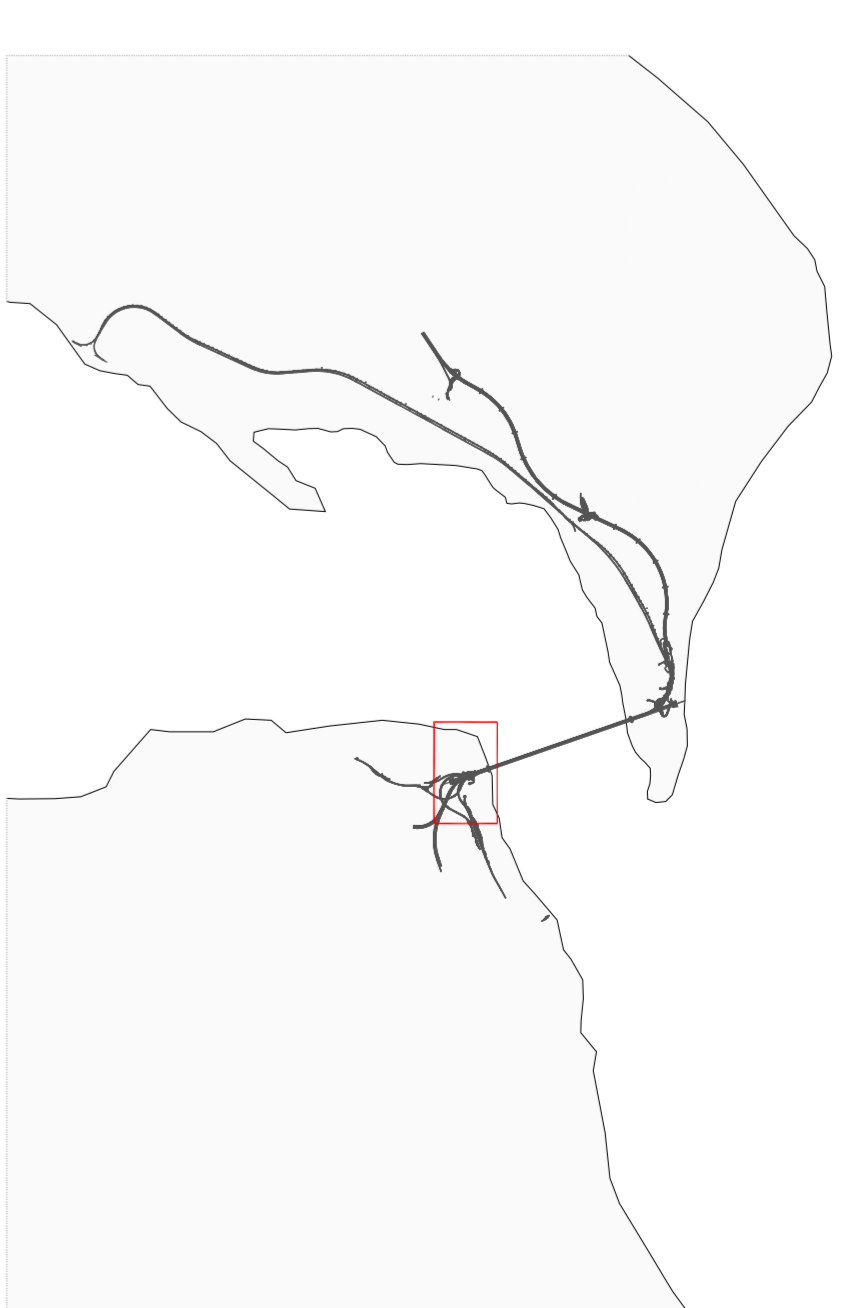


NOTE GENERALI



LEGENDA

BONIFICA PROFONDA SULLE AREE FINO A 2 m DI PROFONDITÀ DAL PIANO DI CAMPAGNA SULLE AREE DOVE PREVALSIA LA CAMPANIZZAZIONE DEL TERRENO

BONIFICA PROFONDA SULLE AREE DOVE SI ESEGUONO LAVORI FINO A 5 m DI PROFONDITÀ DAL PIANO CAMPAGNA SUPERIORI AI 5 m

BONIFICA SUBACQUEA

REINQUANTAZIONE AREE SOGGETTE A BONIFICA MAGGIORANTE DI VALORI DI SUPERAZIONE FINO A 15 cm

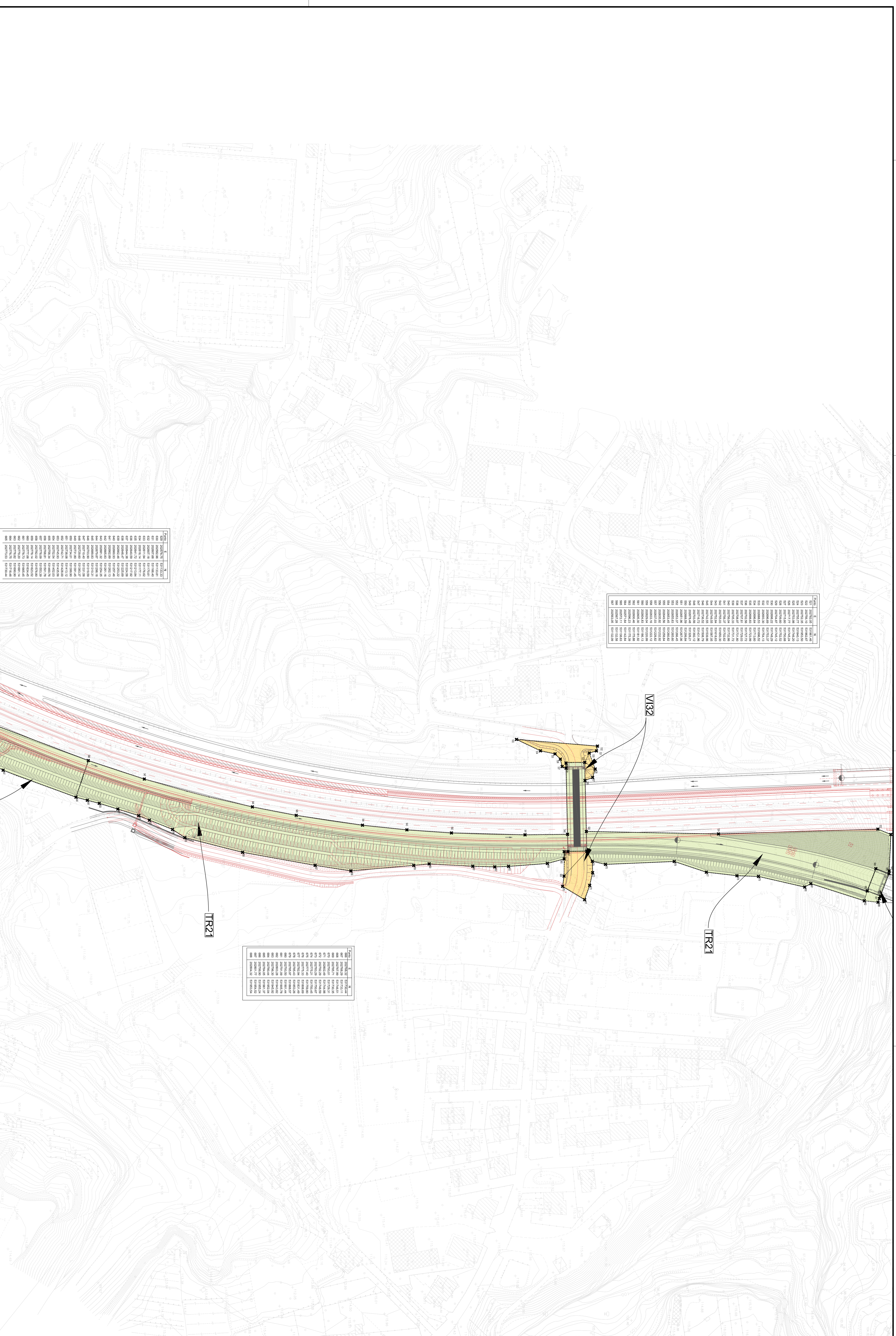
Progetto Definitivo

Progetto S.A.R.C.

LA BONIFICA SOSPESA È FINO A 4 m DI PROFONDITÀ DAL PIANO CAMPAGNA SI ESEGUE SULLE AREE SOGGETTE AD INTERVENTO. VEDI TABELLA RIPIECIATIVA

LE COORDINATE DEI VERTICI DI TRACCIAMENTO SONO ESPRESSE NEL SISTEMA PONTE

WSS	Bonifica Superf.	Bonifica Prof. < 2,00	Bonifica Prof. < 5,00	Bonifica Subacquea
	Mq.	mMq.	mMq.	mMq.
TR21	3.213,10	812,20	2.390,90	
TR21	15.388,20	16.388,20		
V132	1.370,51	1.123,90	87,61	



**Stretto di Messina**

Consorzio per lo sviluppo, gestione e gestione del collegamento dalla baia di Silea a S. Stefano

100% di proprietà del Consorzio

**PONTE SULLO STRETTO DI MESSINA**

PROGETTO DEFINITIVO

**Eurolink S.C.P.A.**

IMPRESA S.P.A. ITALIANA

SOCIETÀ ITALIANA PER CONDOTTE EVACUATA S.P.A. (Materassi)

COOPERATIVA MARITTIMA E SIDERURGICA S.P.A. (Materassi)

SHIKAWAKA - JAPAN HEAVY INDUSTRIES CO. LTD. (Materassi)

A.C.I. S.C.P.A. - CONSORCIO STABILE (Materassi)

**Eurolink**

Il PROGETTISTA

Il COINVOLTO GENERALE

Il PROGETTO DEFINITIVO

Il COINVOLTO GENERALE

Il COINVOLTO GENERALE

Il COINVOLTO GENERALE

**COLLEGAMENTI VERSANTE CALABRIA**

ATTIVITÀ DI CARATTERE GENERALE

BONIFICA ORDIGNI BELLICI

GENERALE

PLANIMETRIA DELLE INDAGINI - TAV/8

**Eurolink**

Il PROGETTISTA

Il COINVOLTO GENERALE

Il COINVOLTO GENERALE

Il COINVOLTO GENERALE

Il COINVOLTO GENERALE

**Stretto di Messina**

Consorzio per lo sviluppo, gestione e gestione del collegamento dalla baia di Silea a S. Stefano

100% di proprietà del Consorzio

**PONTE SULLO STRETTO DI MESSINA**

PROGETTO DEFINITIVO

**Eurolink**

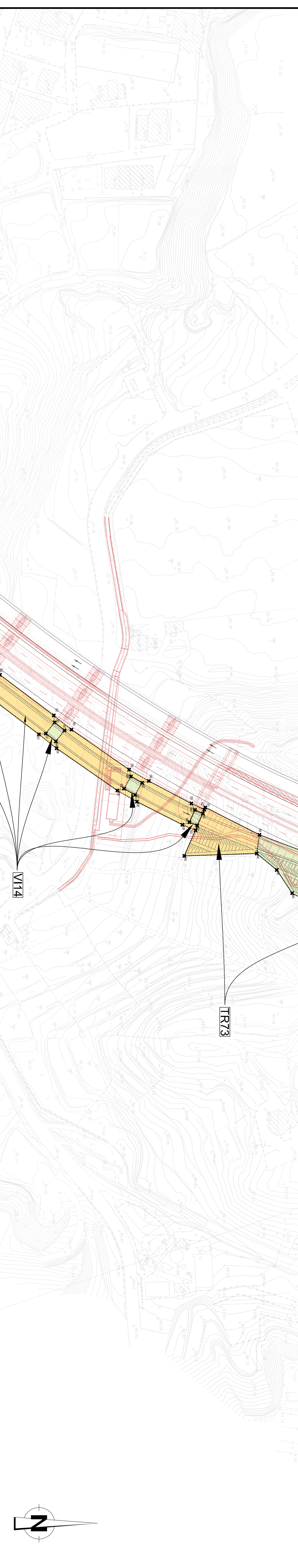
Il PROGETTISTA

Il COINVOLTO GENERALE

Il COINVOLTO GENERALE

Il COINVOLTO GENERALE

Il COINVOLTO GENERALE



**Stretto di Messina**

Consorzio per lo sviluppo, gestione e gestione del collegamento dalla baia di Silea a S. Stefano

100% di proprietà del Consorzio

**PONTE SULLO STRETTO DI MESSINA**

PROGETTO DEFINITIVO

**Eurolink**

Il PROGETTISTA

Il COINVOLTO GENERALE

Il COINVOLTO GENERALE

Il COINVOLTO GENERALE

Il COINVOLTO GENERALE