


Rotello

Relazione Archeologica preventiva

Allegato 1 Schede dei siti



Elaborato		Verificato			Approvato
 SETIN srl Servizi Tecnici Infrastrutture	A. Pintucci	A.Serrapica ING-SI-SA			N. Rivabene ING-SI-SA

RELAZIONE ARCHEOLOGICA

Allegato 1 – Schede dei siti

SCHEDA DI CENSIMENTO PREESISTENZE IN PROSSIMITÀ DELLE OPERE

COMPILATA DA: DOTT. ALESSANDRO PINTUCCI

DATA: 29/11/2012

PREESISTENZA N° 1

COMUNE: ROTELLO, MASS. PANGLA

PROVINCIA: CAMPOBASSO

POSIZIONE RISPETTO ALLE OPERE IN PROGETTO: EST OVEST NORD SUD INTERNA/ADIACENTE

CARATTERISTICHE DEL BENE ARCHEOLOGICO

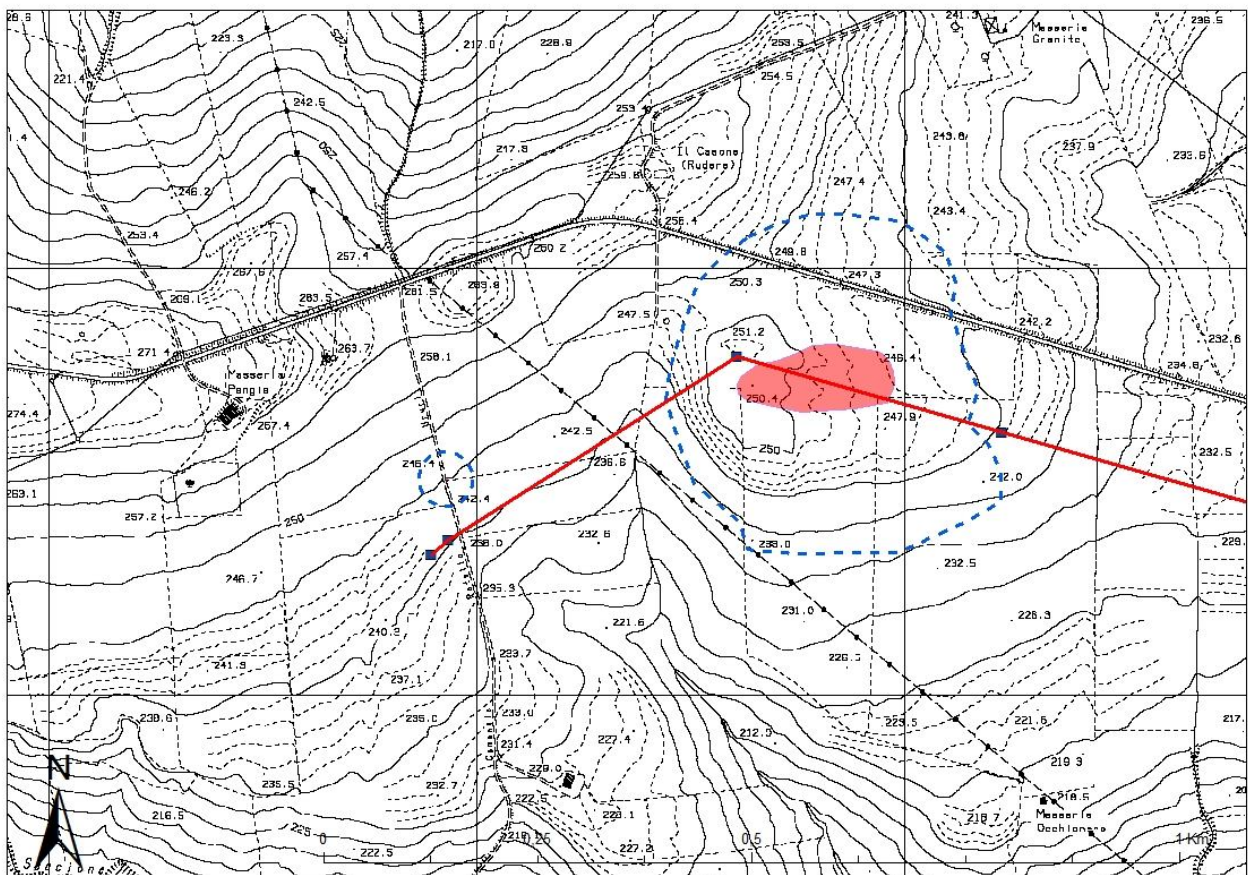
CIPPO

DESCRIZIONE DEL BENE ARCHEOLOGICO: CIPPO LIMITALE IN CALCARE CON ISCRIZIONE AP. PROBABILMENTE DI ORIGINE MODERNA

CONTESTO CRONOLOGICO: EPOCA MODERNA

AREA CON VINCOLO ARCHEOLOGICO: SI NO

DOCUMENTAZIONE BIBLIOGRAFICA / ARCHIVISTICA: PRESENTE ASSENTE



STRALCIO CARTOGRAFICO

RELAZIONE ARCHEOLOGICA

Allegato 1 – Schede dei siti

SCHEDA DI CENSIMENTO PREESISTENZE IN PROSSIMITÀ DELLE OPERE

COMPILATA DA: DOTT. ALESSANDRO PINTUCCI

DATA: 29/11/2012

PREESISTENZA N° 2

COMUNE: ROTELLO, MASS. GRANITO – IL CASONE

PROVINCIA: CAMPOBASSO

POSIZIONE RISPETTO ALLE OPERE IN PROGETTO: EST OVEST NORD SUD INTERNA/ADIACENTE

CARATTERISTICHE DEL BENE ARCHEOLOGICO

AREA DI FRAMMENTI FITILLI

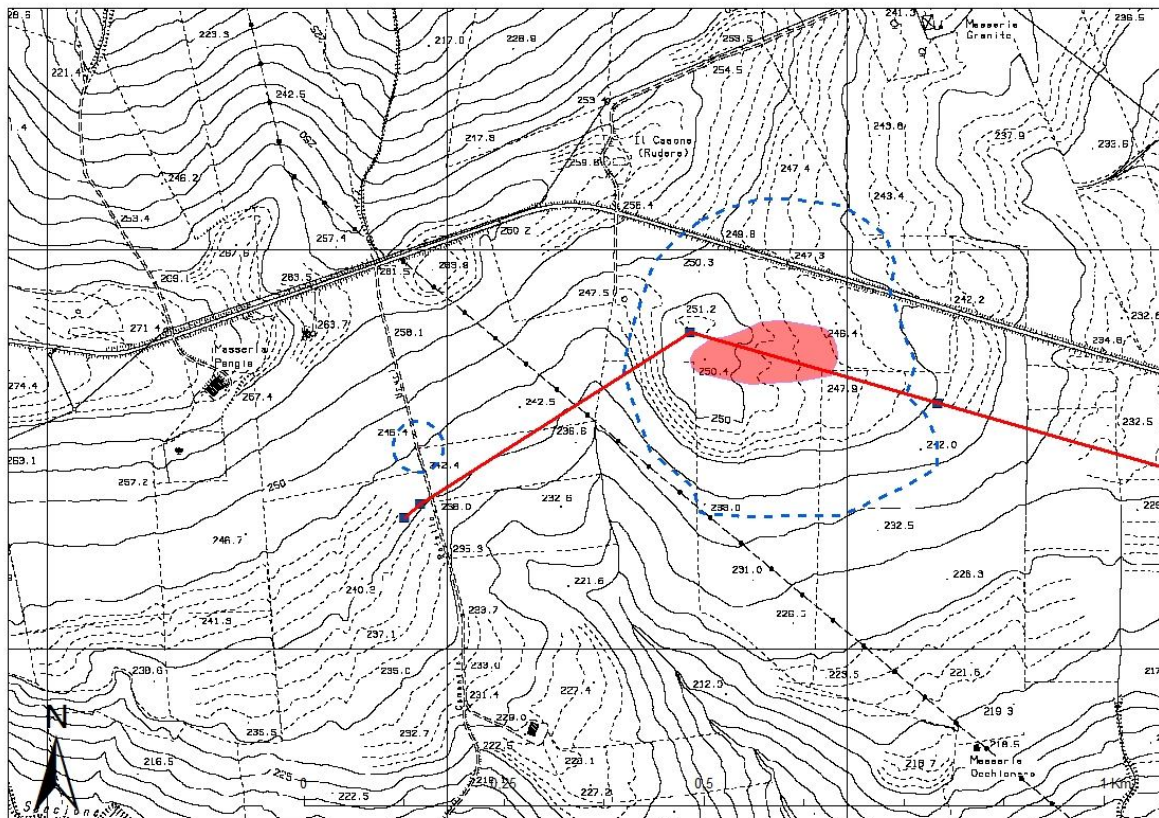
DESCRIZIONE DEL BENE ARCHEOLOGICO AREA DI FRAMMENTI FITILLI COMPRENDENTE MATERIALE DATABILE TRA IL IV E IL X SEC. D.C.

I MATERIALI COMPREDONO TEGOLE, EMBRICI, LATERIZI, CERAMICA COMUNE (TRA CUI BROCCHES A NASTRO), ANFORE, SIGILLATA AFRICANA D (FORME RICONOSCIUTE: HAYES 91D, HAYES 99), CERAMICA DIPINTA A BANDE ROSSE.

CONTESTO CRONOLOGICO: EPOCA ALTO MEDIEVALE

AREA CON VINCOLO ARCHEOLOGICO: SI NO

DOCUMENTAZIONE BIBLIOGRAFICA / ARCHIVISTICA: PRESENTE ASSENTE



STRALCIO CARTOGRAFICO

RELAZIONE ARCHEOLOGICA

Allegato 1 – Schede dei siti

SCHEDA DI CENSIMENTO PREESISTENZE IN PROSSIMITÀ DELLE OPERE

COMPILATA DA: DOTT. ALESSANDRO PINTUCCI

DATA: 29/11/2012

PREESISTENZA N° 3

COMUNE: ROTELLO, AZ. AVICOLA PIRRO

PROVINCIA: CAMPOBASSO

POSIZIONE RISPETTO ALLE OPERE IN PROGETTO: EST OVEST NORD SUD INTERNA/ADIACENTE

CARATTERISTICHE DEL BENE ARCHEOLOGICO

AREA DI FRAMMENTI FITTILI

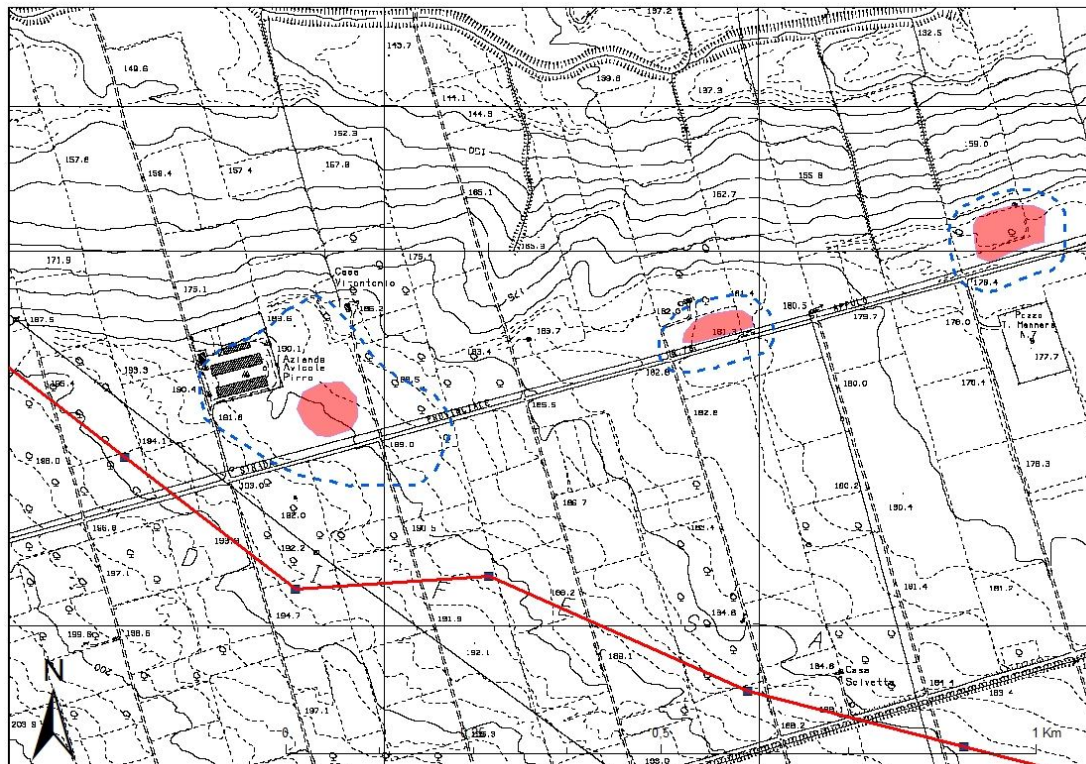
DESCRIZIONE DEL BENE ARCHEOLOGICO AREA DI FRAMMENTI FITTILI A BASSA DENSITÀ COMPRENDENTE MATERIALE DATABILE TRAL'ETÀ SANNITICA E IMPERIALE ROMANA: TEGOLE, CERAMICA COMUNE E VERNICE NERA.

SITO 1 DI NIRO – SANTONE – SANTORO 2010 P. 212.

CONTESTO CRONOLOGICO: EPOCA SANNITICA – ROMANO IMPERIALE

AREA CON VINCOLO ARCHEOLOGICO: SI NO

DOCUMENTAZIONE BIBLIOGRAFICA / ARCHIVISTICA: PRESENTE ASSENTE



STRALCIO CARTOGRAFICO

RELAZIONE ARCHEOLOGICA

Allegato 1 – Schede dei siti

SCHEDA DI CENSIMENTO PREESISTENZE IN PROSSIMITÀ DELLE OPERE

COMPILATA DA: DOTT. ALESSANDRO PINTUCCI

DATA: 29/11/2012

PREESISTENZA N° 4

COMUNE: ROTELLO, AZ. AVICOLA PIRRO

PROVINCIA: CAMPOBASSO

POSIZIONE RISPETTO ALLE OPERE IN PROGETTO: EST OVEST NORD SUD INTERNA/ADIACENTE

CARATTERISTICHE DEL BENE ARCHEOLOGICO

AREA DI FRAMMENTI FITILLI

DESCRIZIONE DEL BENE ARCHEOLOGICO AREA DI FRAMMENTI FITILLI COMPRENDEnte MATERIALE DATABILE TRA L'ETÀ SANNITICA E IMPERIALE ROMANA: TEGOLE, CERAMICA COMUNE, ANFORE E SIGILLATA ITALICA.

SITO 2 DI NIRO – SANTONE – SANTORO 2010 P. 212.

CONTESTO CRONOLOGICO: EPOCA SANNITICA- ROMANO IMPERIALE

AREA CON VINCOLO ARCHEOLOGICO: SI NO

DOCUMENTAZIONE BIBLIOGRAFICA / ARCHIVISTICA: PRESENTE ASSENTE



STRALCIO CARTOGRAFICO

RELAZIONE ARCHEOLOGICA

Allegato 1 – Schede dei siti

SCHEDA DI CENSIMENTO PREESISTENZE IN PROSSIMITÀ DELLE OPERE

COMPILATA DA: DOTT. ALESSANDRO PINTUCCI

DATA: 29/11/2012

PREESISTENZA N° 5

COMUNE: ROTELLO, POZZO T. MANARA N.7

PROVINCIA: CAMPOBASSO

POSIZIONE RISPETTO ALLE OPERE IN PROGETTO: EST OVEST NORD SUD INTERNA/ADIACENTE

CARATTERISTICHE DEL BENE ARCHEOLOGICO

AREA DI FRAMMENTI FITILI

DESCRIZIONE DEL BENE ARCHEOLOGICO AREA DI FRAMMENTI FITILI COMPRENDENTE MATERIALE DATABILE TRA L'ETÀ SANNITICA E IMPERIALE ROMANA: TEGOLE, CERAMICA COMUNE, ANFORE E SIGILLATA ITALICA.

SITO 3 DI NIRO – SANTONE – SANTORO 2010 P. 212.

CONTESTO CRONOLOGICO: EPOCA SANNITICA- ROMANO IMPERIALE

AREA CON VINCOLO ARCHEOLOGICO: SI NO

DOCUMENTAZIONE BIBLIOGRAFICA / ARCHIVISTICA: PRESENTE ASSENTE



STRALCIO CARTOGRAFICO

RELAZIONE ARCHEOLOGICA

Allegato 1 – Schede dei siti

SCHEDA DI CENSIMENTO PREESISTENZE IN PROSSIMITÀ DELLE OPERE

COMPILATA DA: DOTT. ALESSANDRO PINTUCCI

DATA: 29/11/2012

PREESISTENZA N° 6

COMUNE: ROTELLO, POZZO T. MANARA N.7

PROVINCIA: CAMPOBASSO

POSIZIONE RISPETTO ALLE OPERE IN PROGETTO: EST OVEST NORD SUD INTERNA/ADIACENTE

CARATTERISTICHE DEL BENE ARCHEOLOGICO

AREA DI FRAMMENTI FITTILI

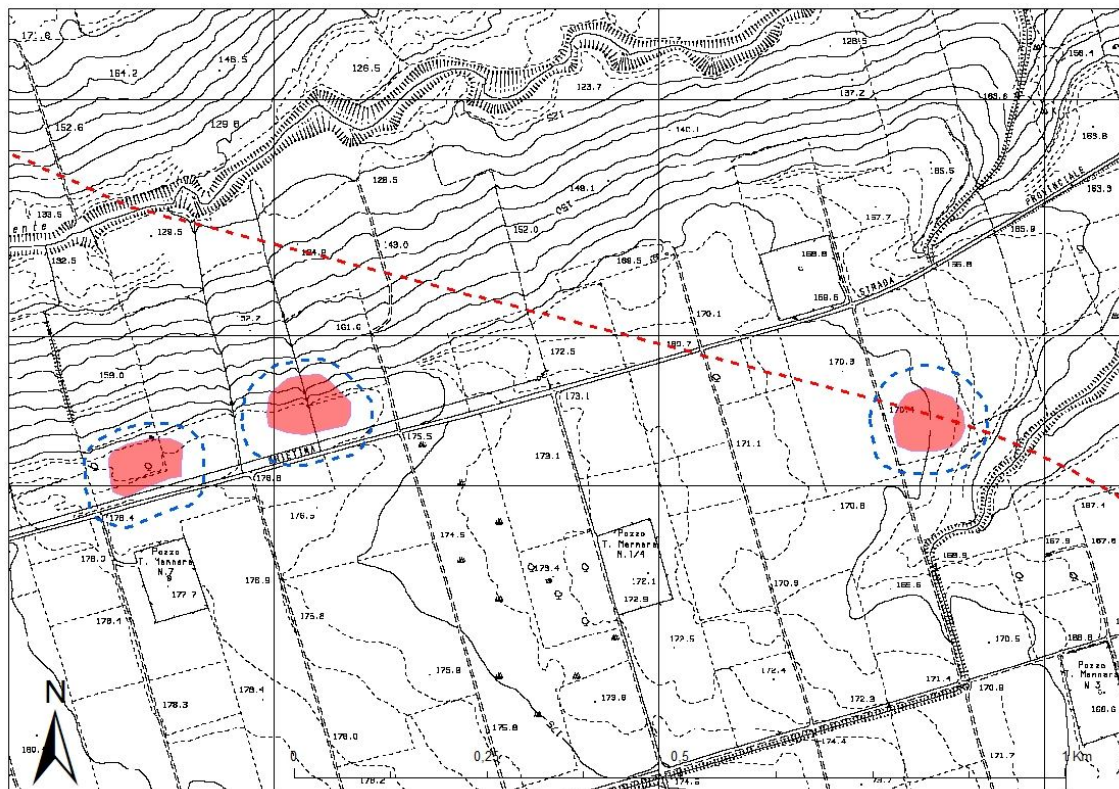
DESCRIZIONE DEL BENE ARCHEOLOGICO AREA DI FRAMMENTI FITTILI COMPRENDEnte MATERIALE DATABILE TRA L'ETÀ REPUBBLICANA E IMPERIALE: TEGOLE, CERAMICA COMUNE, VERNICE NERA, SIGILLATA ITALICA E AFRICANA.

SITO 4 DI NIRO – SANTONE – SANTORO 2010 P. 212.

CONTESTO CRONOLOGICO: EPOCA REPUBBLICANA- ETÀ IMPERIALE

AREA CON VINCOLO ARCHEOLOGICO: SI NO

DOCUMENTAZIONE BIBLIOGRAFICA / ARCHIVISTICA: PRESENTE ASSENTE



STRALCIO CARTOGRAFICO

RELAZIONE ARCHEOLOGICA

Allegato 1 – Schede dei siti

SCHEDA DI CENSIMENTO PREESISTENZE IN PROSSIMITÀ DELLE OPERE

COMPILATA DA: DOTT. ALESSANDRO PINTUCCI

DATA: 29/11/2012

PREESISTENZA N° 7

COMUNE: ROTELLO, DIFESA GRANDE

PROVINCIA: CAMPOBASSO

POSIZIONE RISPETTO ALLE OPERE IN PROGETTO: EST OVEST NORD SUD INTERNA/ADIACENTE

CARATTERISTICHE DEL BENE ARCHEOLOGICO

AREA DI FRAMMENTI FITILI

DESCRIZIONE DEL BENE ARCHEOLOGICO AREA DI FRAMMENTI FITILI COMPRENDEnte MATERIALE DATABILE TRA L'ETÀ REPUBBLICANA E IMPERIALE: TEGOLE, CERAMICA COMUNE, VERNICE NERA.

SITO 8 DI NIRO – SANTONE – SANTORO 2010 PP. 212-213.

CONTESTO CRONOLOGICO: EPOCA REPUBBLICANA- ETÀ IMPERIALE

AREA CON VINCOLO ARCHEOLOGICO: SI NO

DOCUMENTAZIONE BIBLIOGRAFICA / ARCHIVISTICA: PRESENTE ASSENTE



STRALCIO CARTOGRAFICO