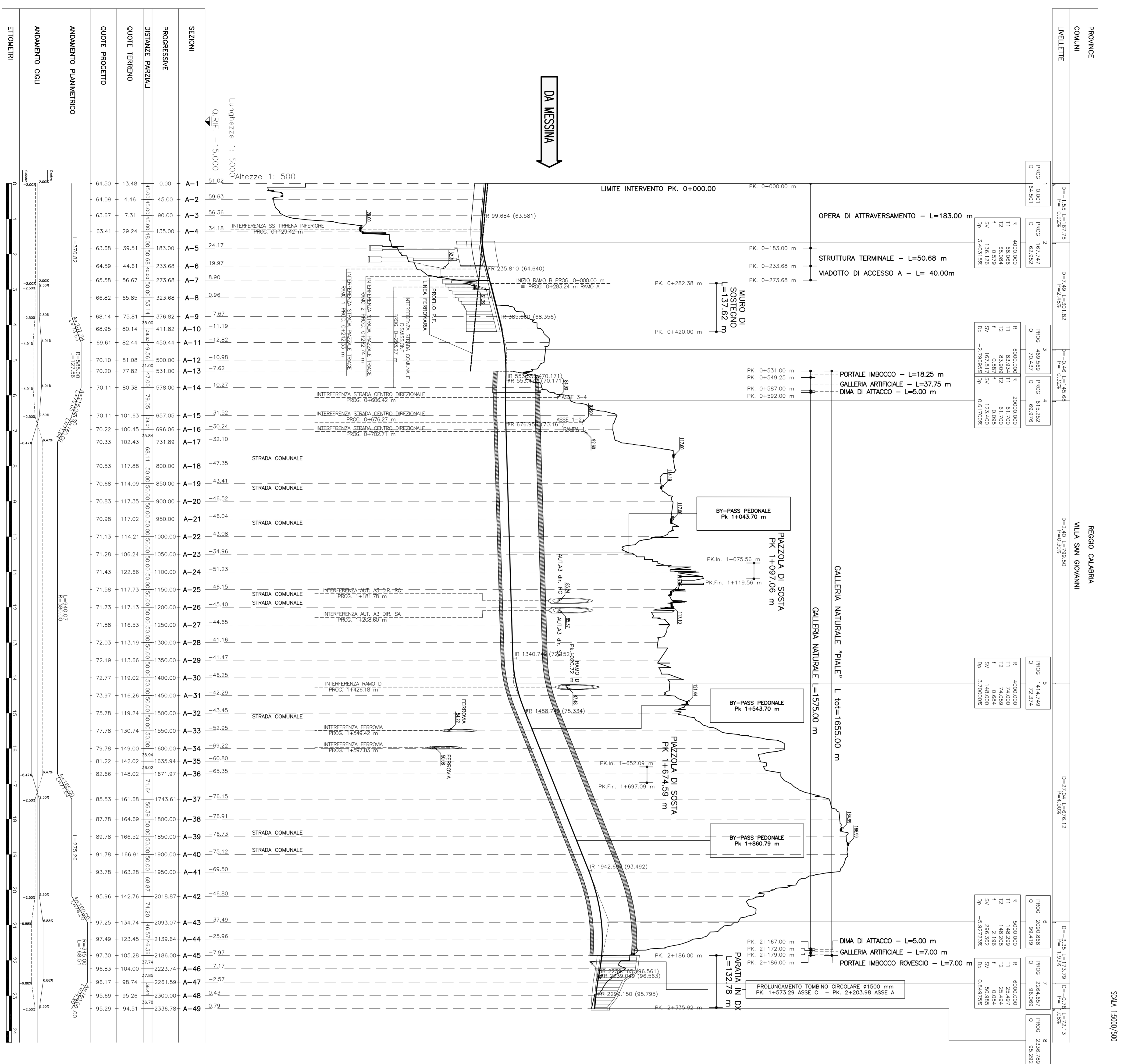
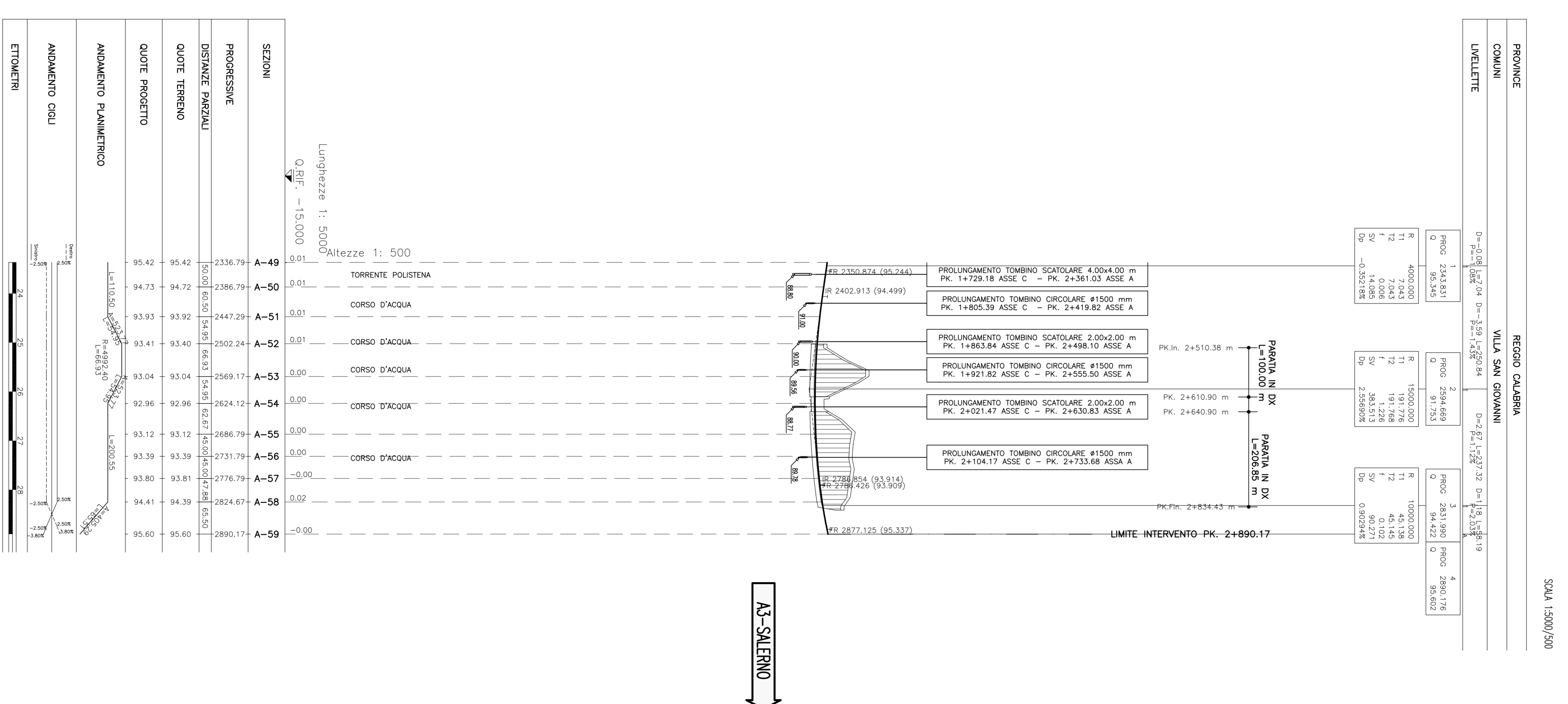


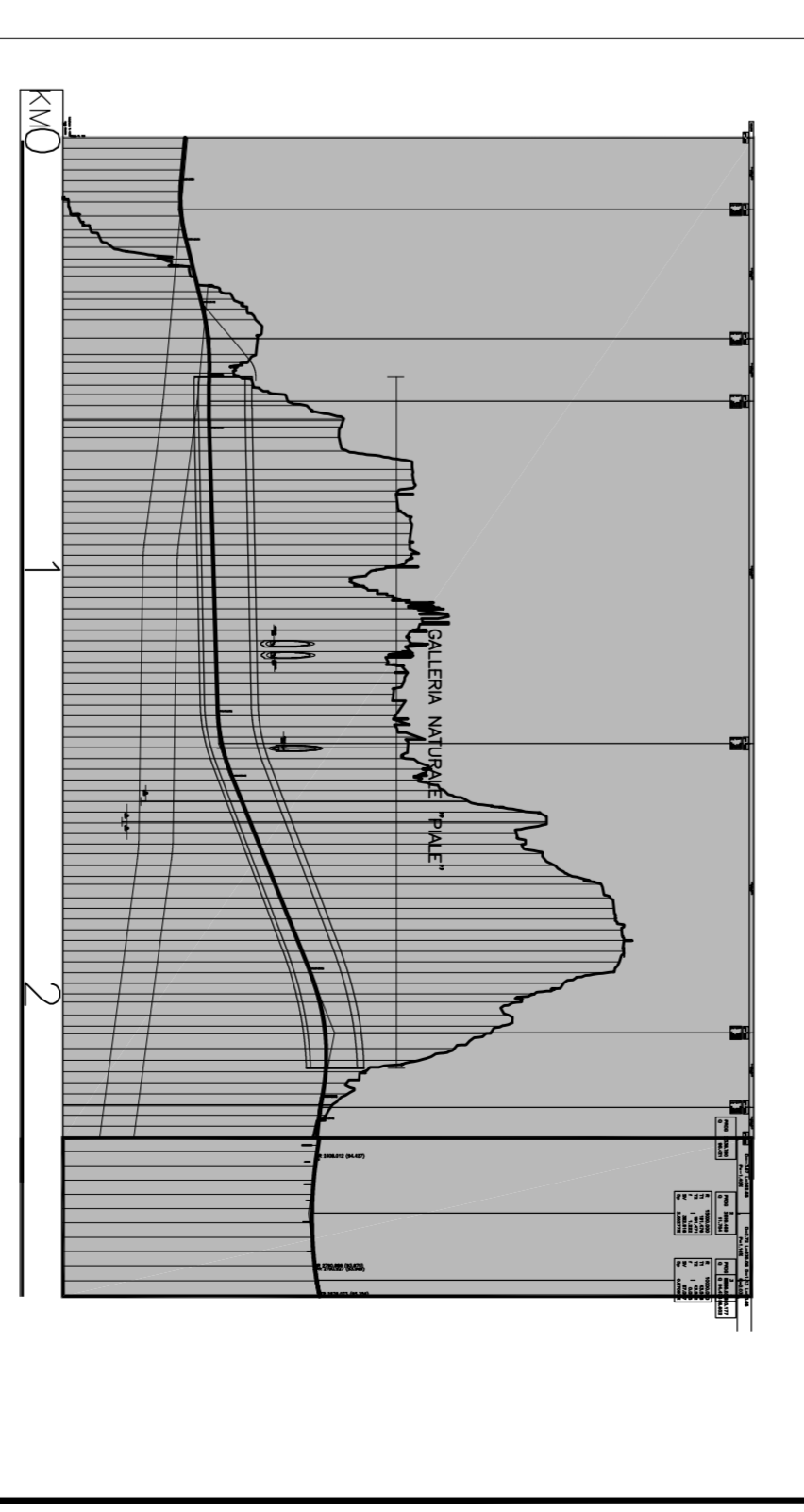
PROFLO RAMO A



PROFLO RAMO A IN AFFIANCAMENTO
AUTOSTRADA A3 SA-RC



A3-SALERNO



Stretto di Messina

EUROINIK S.C.A.R.L.

PROGETTO DEFINITIVO

PONTE SULLO STRETTO DI MESSINA

COLLEGAMENTI CALABRIA

PARTE GENERALE STRADALE OFFRE CIVILI

TRACCAMENTO PLANALTIMETRICO SEZIONI E GEOMETRIA CORPO STRADALE GENERALE

PROFLO LONGITUDINALE GENERALE RAMO A

CS0033-FG

PROGETTISTA	EUROINIK S.C.A.R.L.
PROGETTO MANAGER	ING. P. MARINELLI
PROGETTO MANAGER	ING. C. MARINELLI
AMMINISTRATORE DELEGATO	ING. P. MARINELLI
AMMINISTRATORE DELEGATO	ING. C. MARINELLI