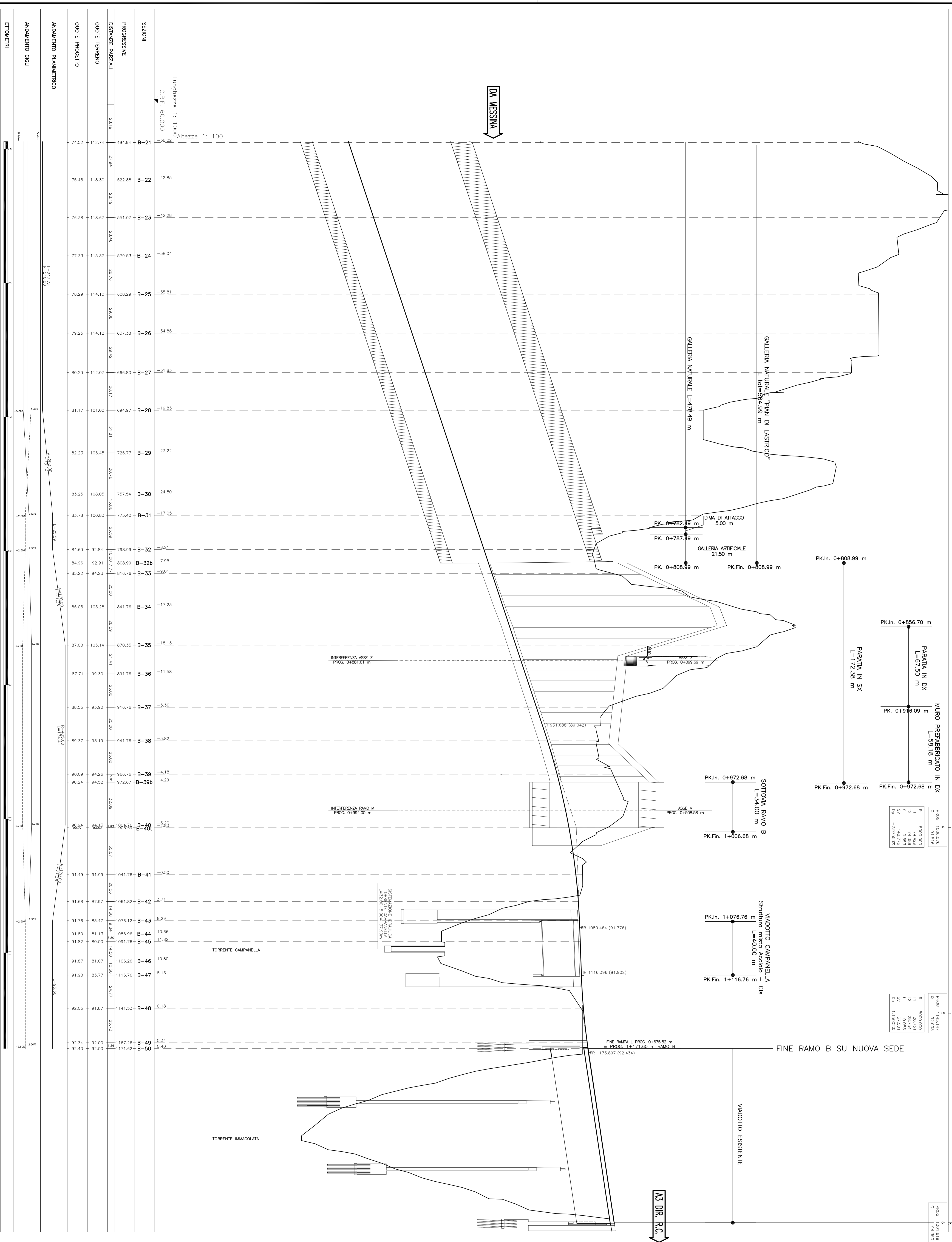


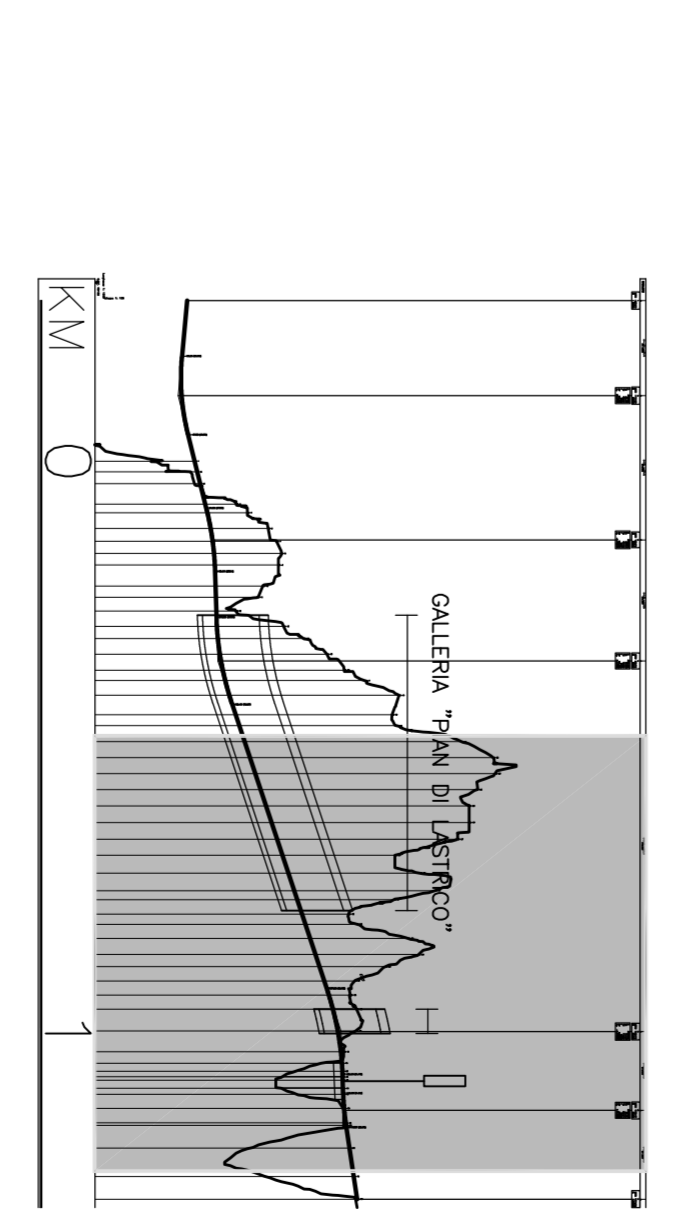
PROFLO RAMO "B" DA PK. 0+494.94 m A PK. 1+301.62 m

PROVINCIA REGIONE CALABRIA
 COMUNI VILLA SAN GIOVANNI
 LOCALITÀ DA 172, L.653.57
 DA 172, L.653.57
 DA 494.94 A 1301.62
 DA 225, L.1526.47
 DA 225, L.1526.47
 SCALA 1/1000/100



NOTE GENERALI

NOTE
 1) OPERAZIONI PER LA LINEA B SU NUOVA SEDE PK. 1+171.60 m C.F. LINEE DI INTERNO PK. 1+27.15
 SI LINDANO IL SOLO FIANCO DEL VANTO DI USURA E DELLA STRUTTURA ORIZZONTALE.



Stretto di Messina
 Società per la progettazione, costruzione e gestione del collegamento stabile tra Sicilia e Calabria
 (Legge n. 110 del 17/05/1975, modificata dal D.L. n. 111 del 24/09/2003)

EUROLINK S.C.P.A.
 IMPRESA S.p.A. a partecipazione paritetica
 SOCIETÀ ITALIANA PER CONDOTTE EVACUATA S.p.A. (Messina)
 COOPERATIVA NAZIONALE ELETTRICI S.p.A. (Messina)
 SICHIMAVIA - HEAVY HEAVY INDUSTRIES CO. Ltd. (Messina)
 A.C.S. S.C.P.A. - CONSORCIO STABILE (Messina)

PROGETTO DEFINITIVO

EUROLINK S.C.P.A.
 IMPRESA S.p.A. a partecipazione paritetica
 SOCIETÀ ITALIANA PER CONDOTTE EVACUATA S.p.A. (Messina)
 COOPERATIVA NAZIONALE ELETTRICI S.p.A. (Messina)
 SICHIMAVIA - HEAVY HEAVY INDUSTRIES CO. Ltd. (Messina)
 A.C.S. S.C.P.A. - CONSORCIO STABILE (Messina)

PROGETTO DEFINITIVO

COLLEGAMENTI CALABRIA
 INFRASTRUTTURE STRADALI OPERE CIVILI
 RAMO B
 GENERALE
 PROFILO LONGITUDINALE RAMO B - TAVOLA 2

CS0040_F01

SCALE: 1/1000/100

DATA: 20/06/2011

REDAZIONE: BORGIO VARESE/101

PROGETTO: BORGIO VARESE/101

VERIFICA: BORGIO VARESE/101

CONFERMA: BORGIO VARESE/101

APPROVAZIONE: BORGIO VARESE/101

NOTE: BORGIO VARESE/101

FILE: CS0040_F01.dwg