

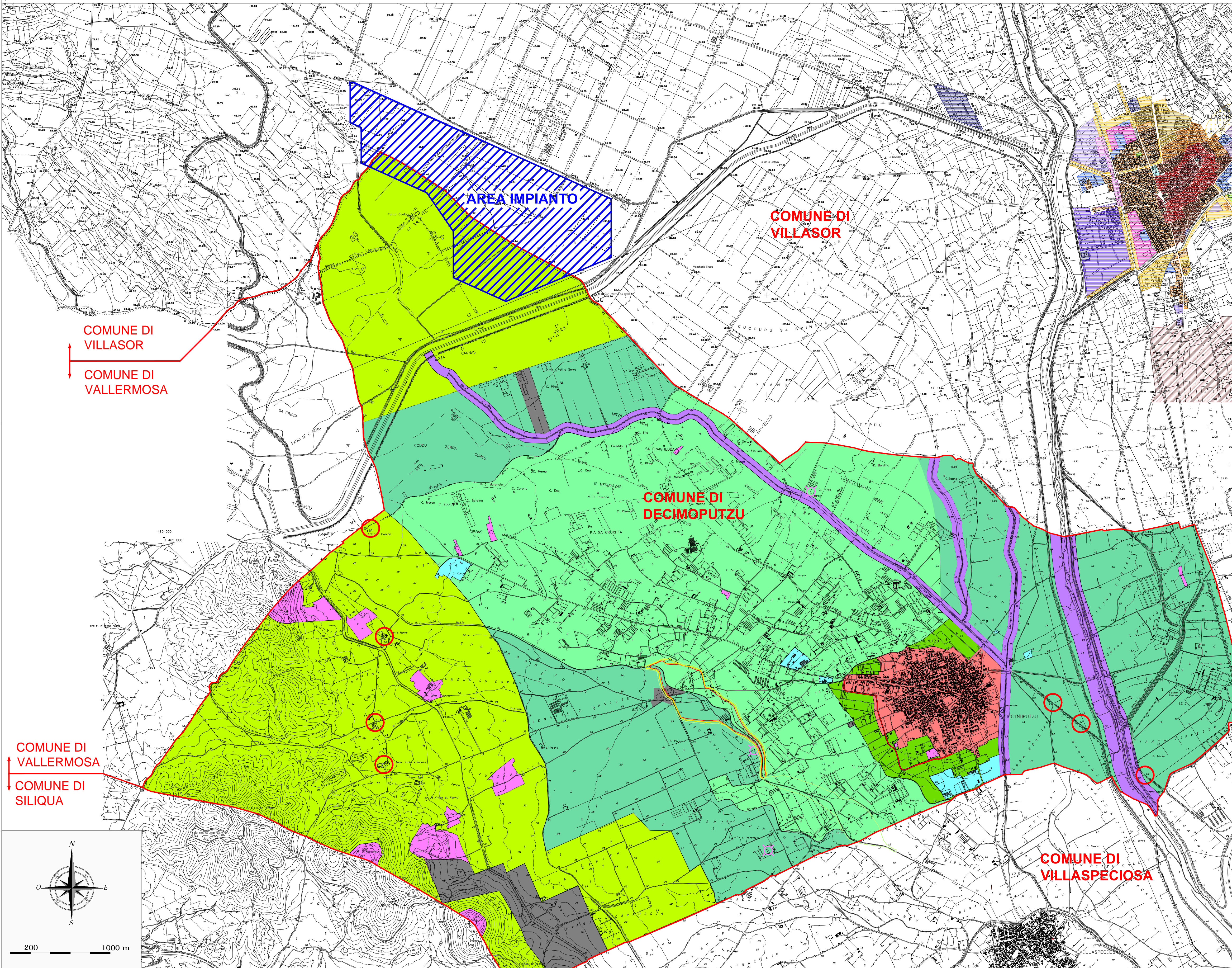
PIANO DI FABBRICAZIONE DI VILLASOR

• LEGENDA

A-CENTRO STORICO	C2-ESPANSIONE CON PIANO QUADRO DI RIFERIMENTO	G1-PARCO FERROVIARIO	S2-ATTREZZATURE DI INTERESSE COMUNE
B0-COMPLETAMENTO E RISTRUTTURAZIONE	D1-INDUSTRIALE/COMMERCIALE	G2-SERVIZI GENERALI	S3-VERDE/GIOCO/SPORT
B1-COMPLETAMENTO INTERNO	D2-ARTIGIANALE/COMMERCIALE	G3-IMPIANTI TECNOLOGICI	S4-PARCHeggi
B2-COMPLETAMENTO ESTERNO	D2a-COMMERCIALE	H1-RISPETTO CIMITERIALE	S'-SPAZI PUBBLICI (S1-S2-S3-S4)
C1-ESPANSIONE GIA' INFRASTRUTTURATA	D2b-ARTIGIANALE/COMMERCIALE	H2-RISPETTO AMBIENTALE STRADALE E FERROVIARIO	PRESCRIZIONI
C1-ESPANSIONE GIA' INFRASTRUTTURATA-PEEP	E-AGRICOLE/PASTORALI	S1-ISTRUZIONE	SERVIZI MILITARE

• NORME TECNICHE DI ATTUAZIONE

Zona A: interessano le porzioni del centro abitato, che rivestono carattere storico, tradizionale o ambientale, comprese le aree circostanti, che possono considerarsi integranti di tali porzioni.
Zona B: comprendono le parti di territorio totalmente o parzialmente edificate, in cui l'area utilizzata per l'edificazione (superficie coperta) sia maggiore al 20% di quella complessiva, valutata in comparti con superfici non superiori a mq. 5.000.
Zona C: costituiscono porzioni di territorio destinate ai nuovi insediamenti residenziali, che risultano inedificate o nelle quali l'edificazione preesistente non raggiunga i limiti di superficie utilizzata, richiesti per la zona B (completamento).
Zona D: destinate a nuovi insediamenti per impianti direttamente connessi alle attività produttive ed alle connesse attività di conservazione, trasformazione e commercializzazione delle produzioni.
Zona E: sono costituite dalle parti di territorio destinate ad uso agricolo ed agro-pastorale, ivi compresi gli edifici, le attrezzature e gli impianti ad essi connessi e per la valorizzazione dei prodotti di tali attività.
Zona G: costituite da quelle parti del territorio destinate ad edifici, attrezzature e impianti riservati a servizi di interesse generale quali: strutture per l'istruzione, i beni culturali, la sanità lo sport e le attività ricreative, il credito, le comunicazioni, l'annona ed i mercati, parchi, depuratori, impianti di potabilizzazione, inceneritori e simili.
Zona H: parti di territorio che non possono essere classificate diversamente e che rivestono particolare pregio naturalistico, geomorfologico, speleologico, archeologico e paesaggistico o particolare interesse per la comunità, quali fasce perimetrali al centro abitato, fascia di rispetto cimiteriale, fasce di protezione alle strade statali, provinciali e comunali.
Zona S: destinate a spazi pubblici riservati alle attività collettive, a verde pubblico o a parcheggi, con esclusione delle sedi viarie, che rivestono interesse di pubblico servizio a scala quartiere.



PIANO URBANISTICO COMUNALE (P.U.C.) DI DECIMOPUTZU

• LEGENDA

PERIMTRAZIONE CENTRO URBANO	SOTTOZONA E3
ZONE D	SOTTOZONA E5
ZONE G	SITI INTERESSATI DA ARCHEOLOGIA INDUSTRIALE
ZONE H1	CONFINI AMMINISTRATIVI
SITI DI POTENZIALE INTERESSE ARCHEOLOGICO	AREE DI PERICOLOSITA' IDRAULICA
ZONE H2	H4: aree di pericolosità idraulica molto elevata (vedi Tav.3 del P.U.C.)
SOTTOZONA E1	H3: aree di pericolosità idraulica elevata (vedi Tav.3 del P.U.C.)
SOTTOZONA E2	H2: aree di pericolosità idraulica media (vedi Tav.3 del P.U.C.)
	H1: aree di pericolosità idraulica moderata (vedi Tav.3 del P.U.C.)

• NORME TECNICHE DI ATTUAZIONE

Zona S: aree destinate alle dotazioni per spazi pubblici, riservate alle attività collettive, a verde pubblico o a parcheggi.
Zona A: costituisce il nucleo urbano che riveste interesse storico, ambientale e tradizionale.
Zona B: destinate al completamento residenziale in un tessuto dotato di urbanizzazioni primarie compiutamente definite nei comparti edificatori e nella tipologia costruttiva.
Zona C: destinate all'insediamento di nuovi complessi residenziali, su aree prive di tessuto urbanistico e non edificate.
Zona D: destinati a nuovi insediamenti per impianti industriali, artigianali, commerciali, e di conservazione, trasformazione o commercializzazione dei prodotti del settore primario.
Zona E: destinate all'agricoltura, alla pastorizia, alla zootecnia, all'orticoltura, alle attività di conservazione e di trasformazione dei prodotti aziendali, all'agriturismo, alla silvicoltura e alla coltivazione industriale del legno.
Zona G: destinate ad edifici, attrezzature ed impianti pubblici e privati riservati a servizi di interesse generale.
Zona H: rivestono un particolare interesse per la collettività e che pertanto sono sottoposte a salvaguardia e tutela rigorosa.

**Provincia di Cagliari
 Comune di Villazor
 Comune di Decimoputzu**

Nome Progetto:
**IMPIANTO SOLARE TERMODINAMICO DELLA
 POTENZA LORDA DI 55 MWe DENOMINATO**

"FLUMINI MANNU"

Titolo Documento:
 Inquadramento intervento su Piano Urbanistico Comunale (P.U.C.) di Decimoputzu e su Programma di Fabbricazione di Villazor

SVILUPPO Energogreen Renewables s.r.l. Via E. Fermi, 19 - 62010 Pollenza (MC)		TIMBRO E FIRMA PROGETTISTA	
COMMITTENTE FLUMINI MANNU LTD. Bow Road 221 - London (UK) Italian Branch: C.so Umberto I, 226 - 08015 Macomer (NU)		CODICE DI RIFERIMENTO TAV.A_04	
0	09.2013	EMISSIONE	D.BOZZI L.MACCARI C.BUBBOLINI
REV	DATA	DESCRIZIONE	PREP. CONTR. APPROVATO
Misure:	-	Foglio: 1 di 1	Formato: A1 (594 x 841)
Scala:	1:20.000		

