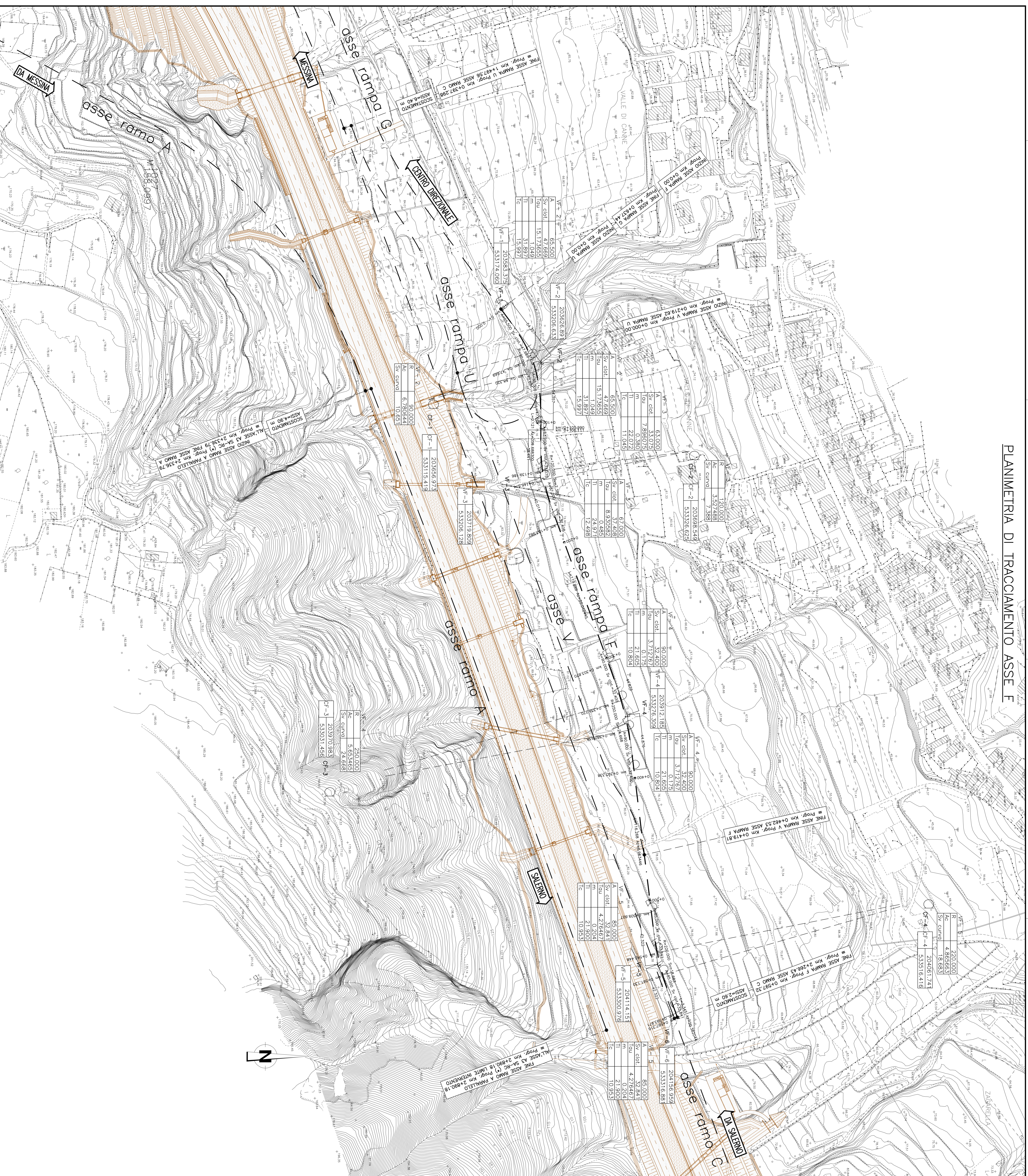


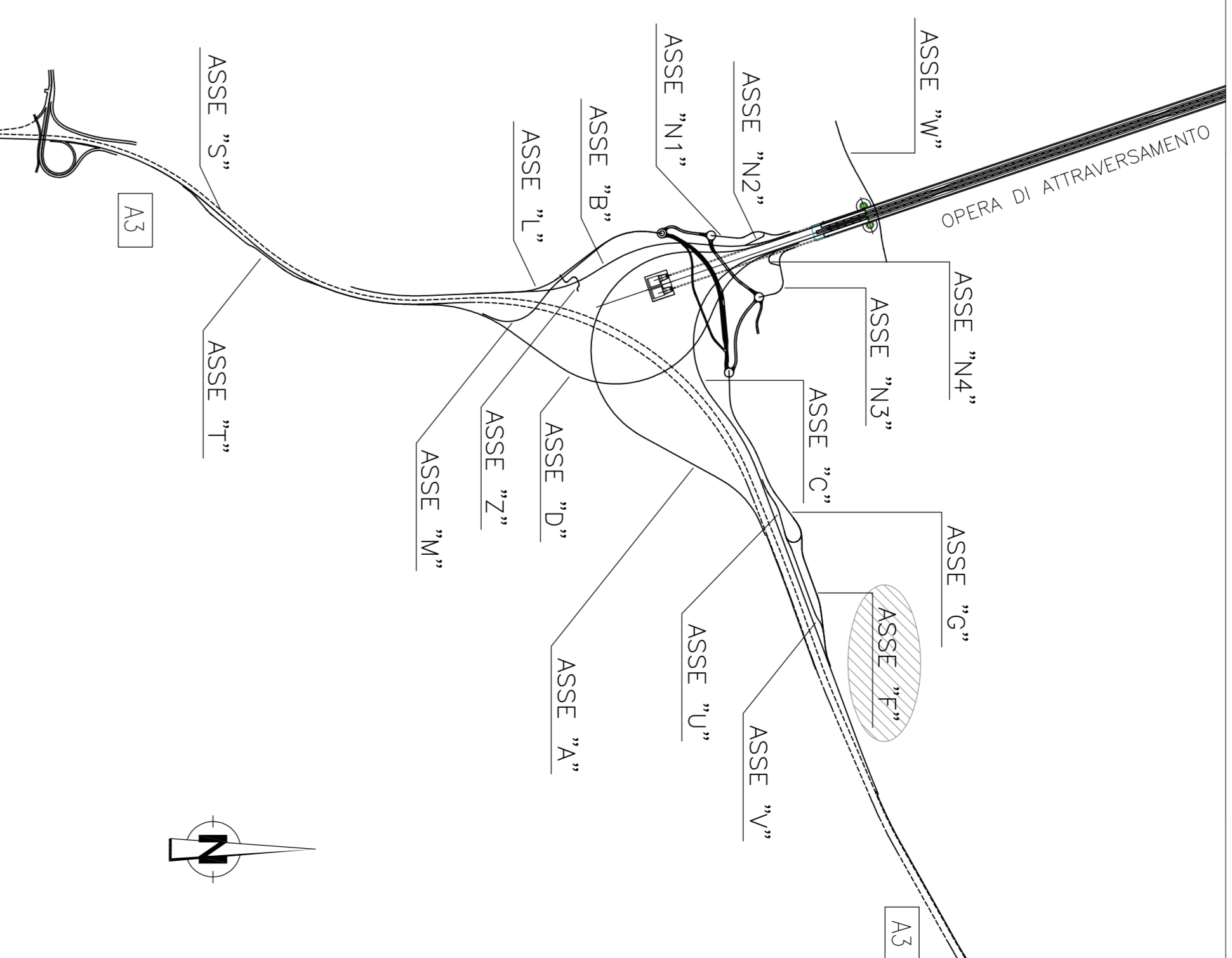
PLANIMETRIA DI TRACCIAMENTO ASSE F



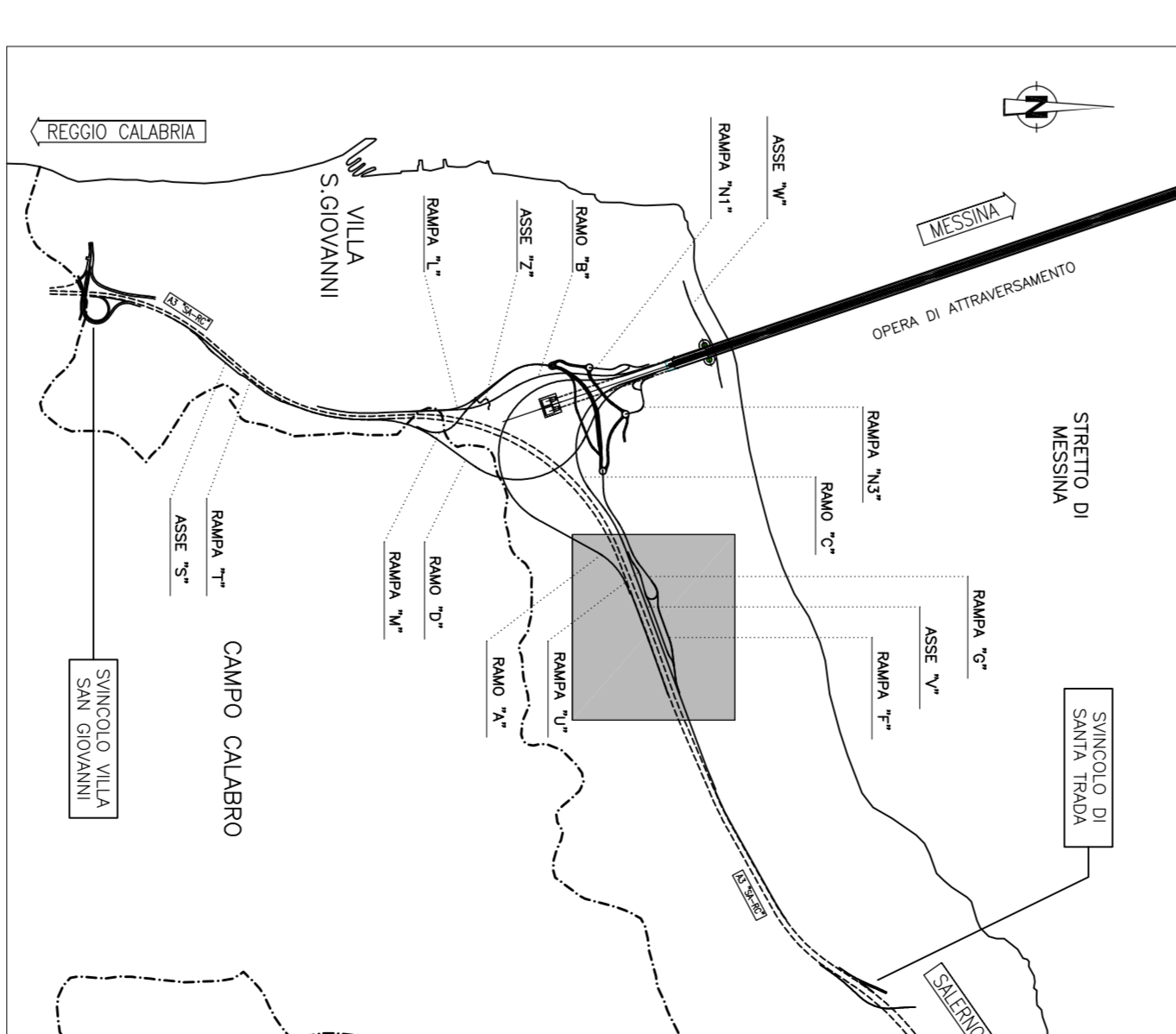
NOTE GENERALI

(*) NOTA = Il tracciamento dell'asse A coincide con il limite destro della corsia di marcia normale (riga di emergenza) della carreggiata Nord dell'autostrada A3 (SA-RO)

KEY-MAP



QUADRO DI UNIONE



Stretto di Messina

EUROLINK S.C.A.

PROGETTO DEFINITIVO

PONTE SULLO STRETTO DI MESSINA

COLLEGAMENTI CALABRIA

INFRASTRUTTURE STRADALI OPERE CIVILI

ELEMENTI DI CARATTERE GENERALE

COLLEGAMENTO AL CENTRO DIREZIONALE - PIANI DI TRACCIAMENTO - ASSE F

Stretto di Messina

EUROLINK S.C.A.

PROGETTO DEFINITIVO

PONTE SULLO STRETTO DI MESSINA

COLLEGAMENTO AL CENTRO DIREZIONALE - PIANI DI TRACCIAMENTO - ASSE F