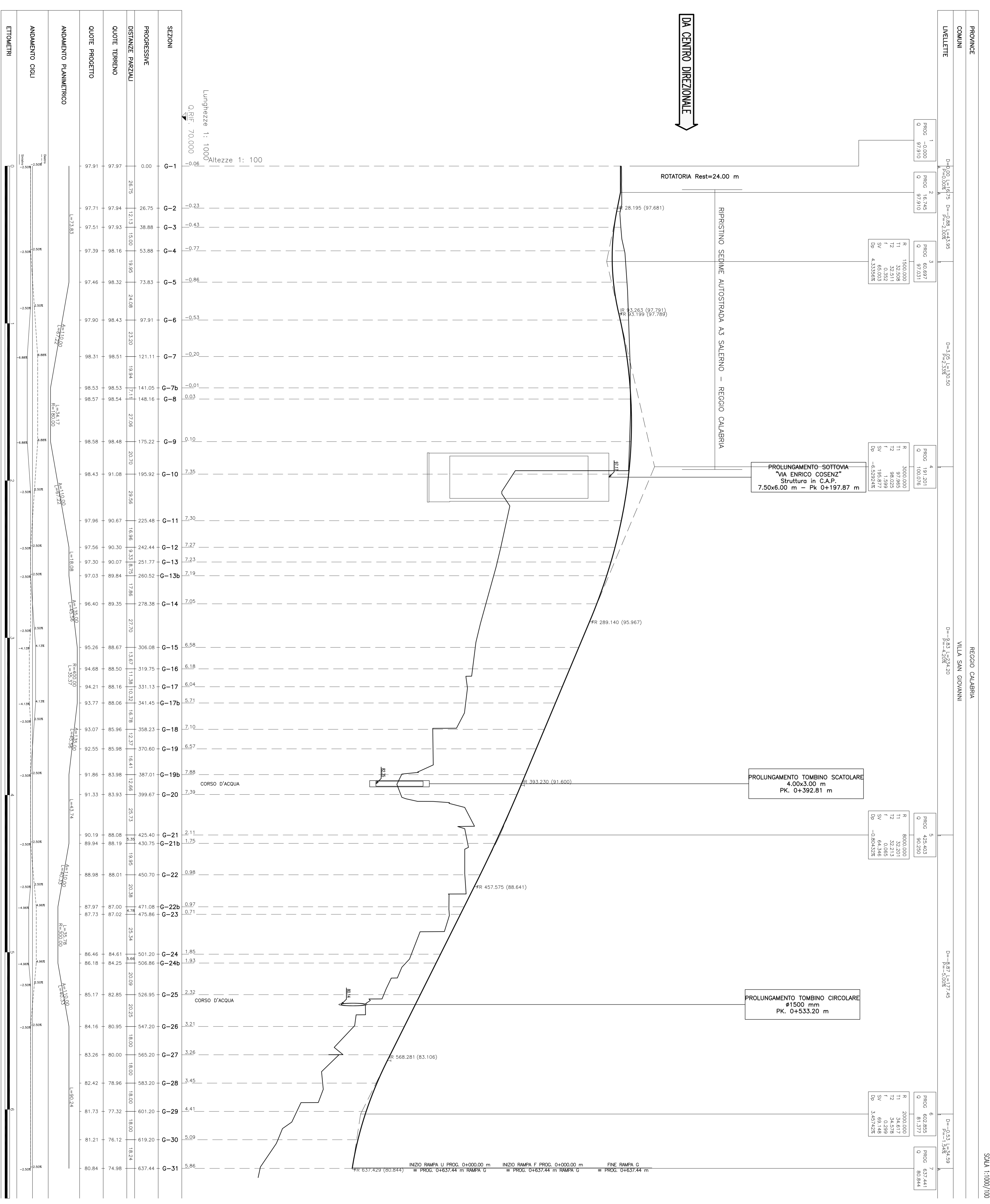
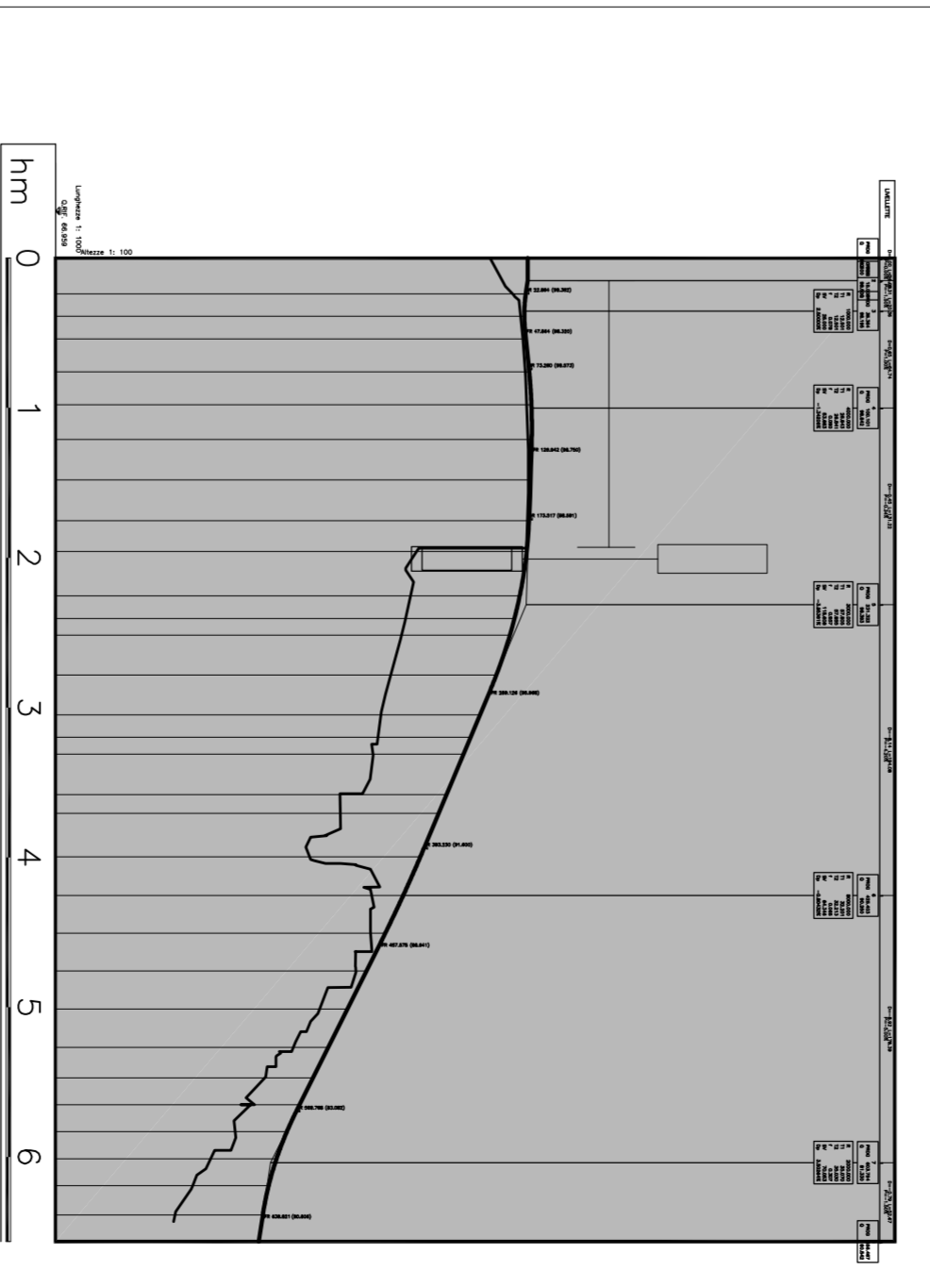


PROFILO LONGITUDINALE RAMPA G



NOTE GENERALI



Stretto di Messina

EUROLINK S.C.p.A.

SOCIETA' ITALIANA PER L'AMMINISTRAZIONE E LA GESTIONE DEL TRAFFICO E DEI SERVIZI DI TRASPORTO PUBBLICO LOCALI E REGIONALI

COOPERATIVA NAZIONALE CEMENTISTI - C.N.C. di Messina (Messina)

ISIPROMA SPA - CONSORZIO STRADE (Messina)

ACI S.C.P.A. - CONSORZIO STRADE (Messina)

PROGETTO DEFINITIVO

COLLEGAMENTI CALABRIA

INFRASTRUTTURE STRADALI OPERE CIVILI

RAMPA G - VIABILITA' DI COLLEGAMENTO AL CENTRO DIREZIONALE GENERALE

PROFILO LONGITUDINALE RAMPA G

CS094_F01

REDAZIONE	PROGETTO	VERIFICA	APPROVAZIONE
ING. E. PUGNATI	ING. E. PUGNATI	ING. E. PUGNATI	ING. E. PUGNATI
ING. E. PUGNATI	ING. E. PUGNATI	ING. E. PUGNATI	ING. E. PUGNATI
ING. E. PUGNATI	ING. E. PUGNATI	ING. E. PUGNATI	ING. E. PUGNATI