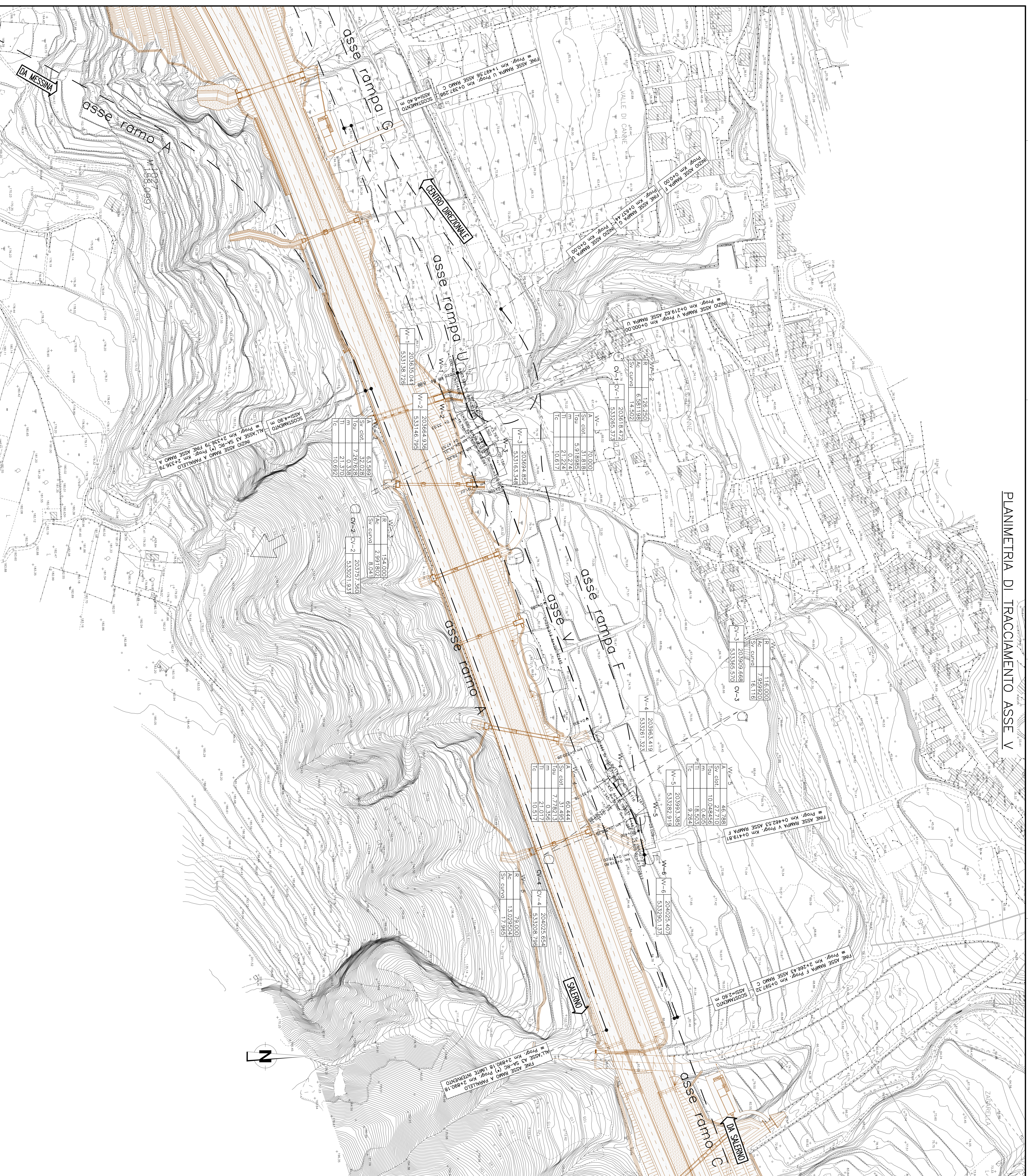


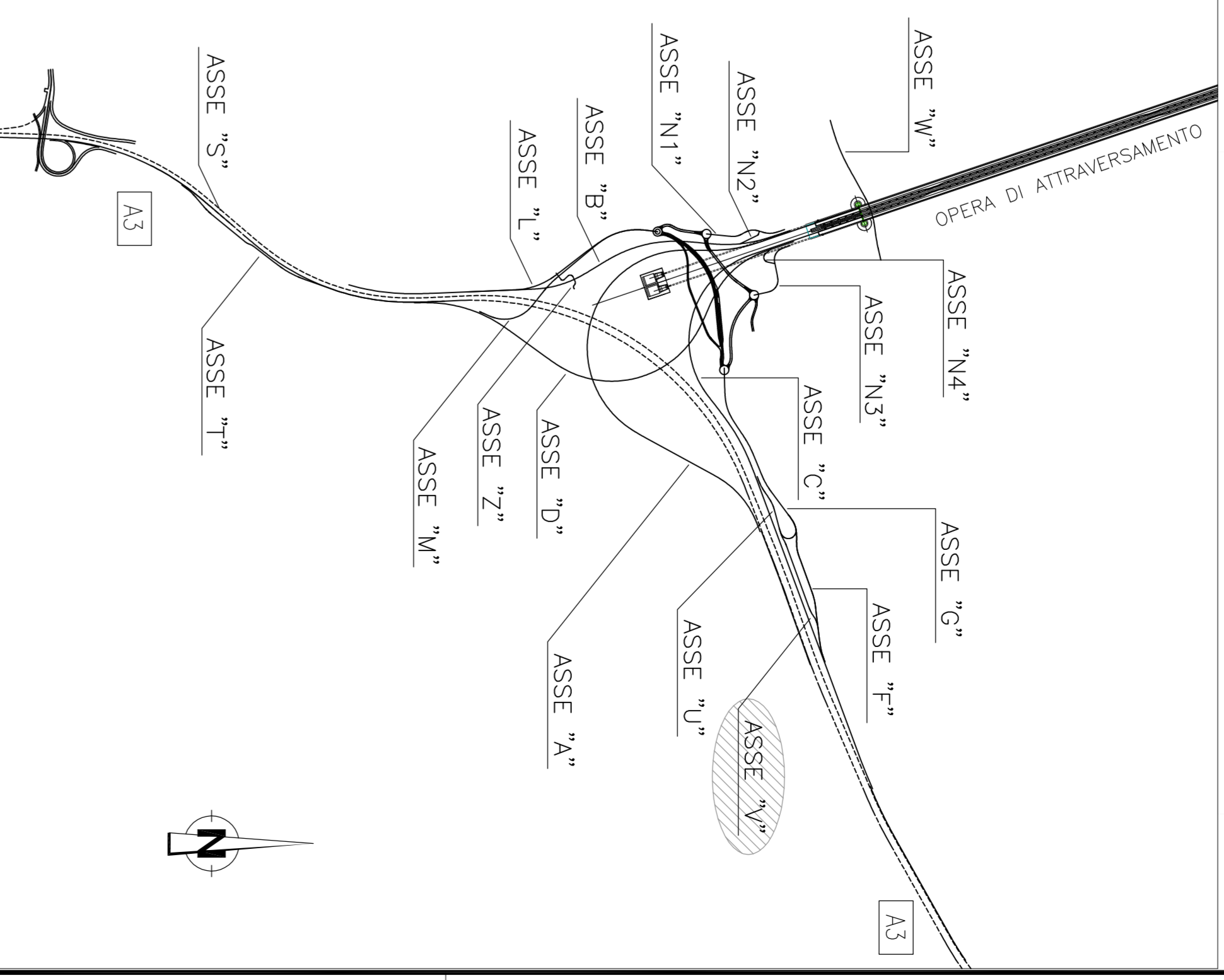
PLANIMETRIA DI TRACCIAMENTO ASSE V



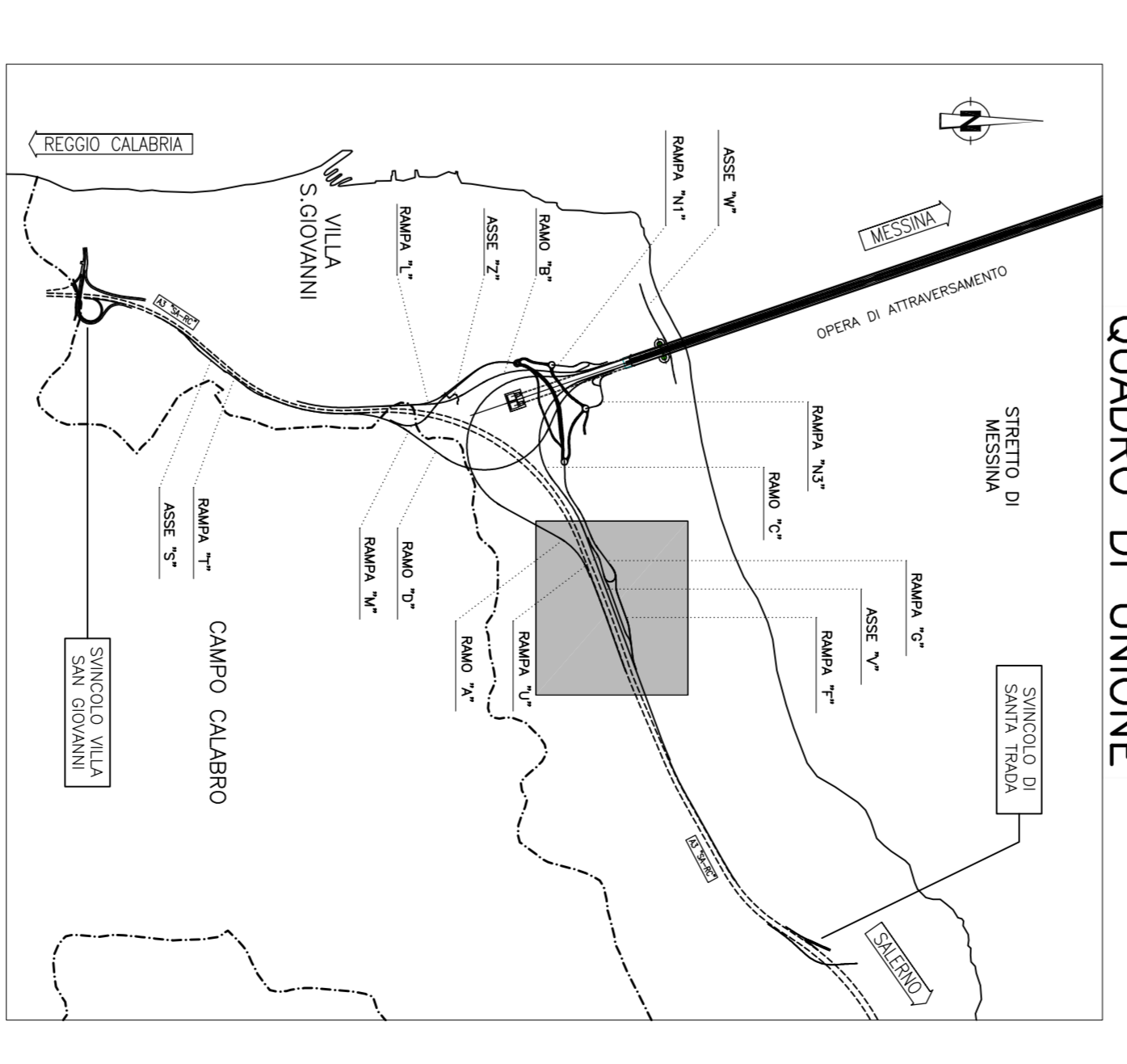
NOTE GENERALI

(*) NOTA = Il tracciamento dell'asse A coincide con il limite destro della corsia di marcia normale (riga di emergenza) della carreggiata Nord dell'autostrada A3 (SA-RC)

KEY-MAP



QUADRO DI UNIONE



PONTE SULLO STRETTO DI MESSINA

PROGETTO DEFINITIVO

Stretto di Messina
 EUROINLIK S.C.S.P.A.
 SOCIETA' ITALIANA PER CONDOTTE EVACUATA S.P.A. (Messina)
 COOPERATIVA MARITTIMI E SICUREZZA S.A.U. (Messina)
 SHIKAWAKA - JAVANA HEAVY INDUSTRIES CO. LTD. (Messina)
 A.C.I. S.C.P.A. - CONSORCIO STABILE (Messina)

IL PROGETTISTA
 Dott. Ing. F. Cole
 S.I.M.A. - S.I.M.A. S.p.A.
 Dott. Ing. E. Fogli
 Ordine Ingegneri Messina
 n° 19498

IL CONSTATTORE GENERALE
 SRETTO DI MESSINA
 Dott. Ing. S. Cacciari
 Ordine Ingegneri Messina
 n° 19498

SRETTO DI MESSINA
 Amministratore Delegato
 Dott. F. Cacciari

COLLEGAMENTI CALABRIA
 INFRASTRUTTURE STRADALI OPERE CIVILI
 ELEMENTI DI CARATTERE GENERALE

COLLEGAMENTO AL CENTRO DIREZIONALE - PLANIM. DI TRACCIAMENTO - ASSE V

CS0097_F01

DATA: 11/12/2010
 REVISIONI:
 01: 11/12/2010
 02: 11/12/2010
 03: 11/12/2010
 04: 11/12/2010
 05: 11/12/2010
 06: 11/12/2010
 07: 11/12/2010
 08: 11/12/2010
 09: 11/12/2010
 10: 11/12/2010
 11: 11/12/2010
 12: 11/12/2010
 13: 11/12/2010
 14: 11/12/2010
 15: 11/12/2010
 16: 11/12/2010
 17: 11/12/2010
 18: 11/12/2010
 19: 11/12/2010
 20: 11/12/2010
 21: 11/12/2010
 22: 11/12/2010
 23: 11/12/2010
 24: 11/12/2010
 25: 11/12/2010
 26: 11/12/2010
 27: 11/12/2010
 28: 11/12/2010
 29: 11/12/2010
 30: 11/12/2010
 31: 11/12/2010
 32: 11/12/2010
 33: 11/12/2010
 34: 11/12/2010
 35: 11/12/2010
 36: 11/12/2010
 37: 11/12/2010
 38: 11/12/2010
 39: 11/12/2010
 40: 11/12/2010
 41: 11/12/2010
 42: 11/12/2010
 43: 11/12/2010
 44: 11/12/2010
 45: 11/12/2010
 46: 11/12/2010
 47: 11/12/2010
 48: 11/12/2010
 49: 11/12/2010
 50: 11/12/2010
 51: 11/12/2010
 52: 11/12/2010
 53: 11/12/2010
 54: 11/12/2010
 55: 11/12/2010
 56: 11/12/2010
 57: 11/12/2010
 58: 11/12/2010
 59: 11/12/2010
 60: 11/12/2010
 61: 11/12/2010
 62: 11/12/2010
 63: 11/12/2010
 64: 11/12/2010
 65: 11/12/2010
 66: 11/12/2010
 67: 11/12/2010
 68: 11/12/2010
 69: 11/12/2010
 70: 11/12/2010
 71: 11/12/2010
 72: 11/12/2010
 73: 11/12/2010
 74: 11/12/2010
 75: 11/12/2010
 76: 11/12/2010
 77: 11/12/2010
 78: 11/12/2010
 79: 11/12/2010
 80: 11/12/2010
 81: 11/12/2010
 82: 11/12/2010
 83: 11/12/2010
 84: 11/12/2010
 85: 11/12/2010
 86: 11/12/2010
 87: 11/12/2010
 88: 11/12/2010
 89: 11/12/2010
 90: 11/12/2010
 91: 11/12/2010
 92: 11/12/2010
 93: 11/12/2010
 94: 11/12/2010
 95: 11/12/2010
 96: 11/12/2010
 97: 11/12/2010
 98: 11/12/2010
 99: 11/12/2010
 100: 11/12/2010