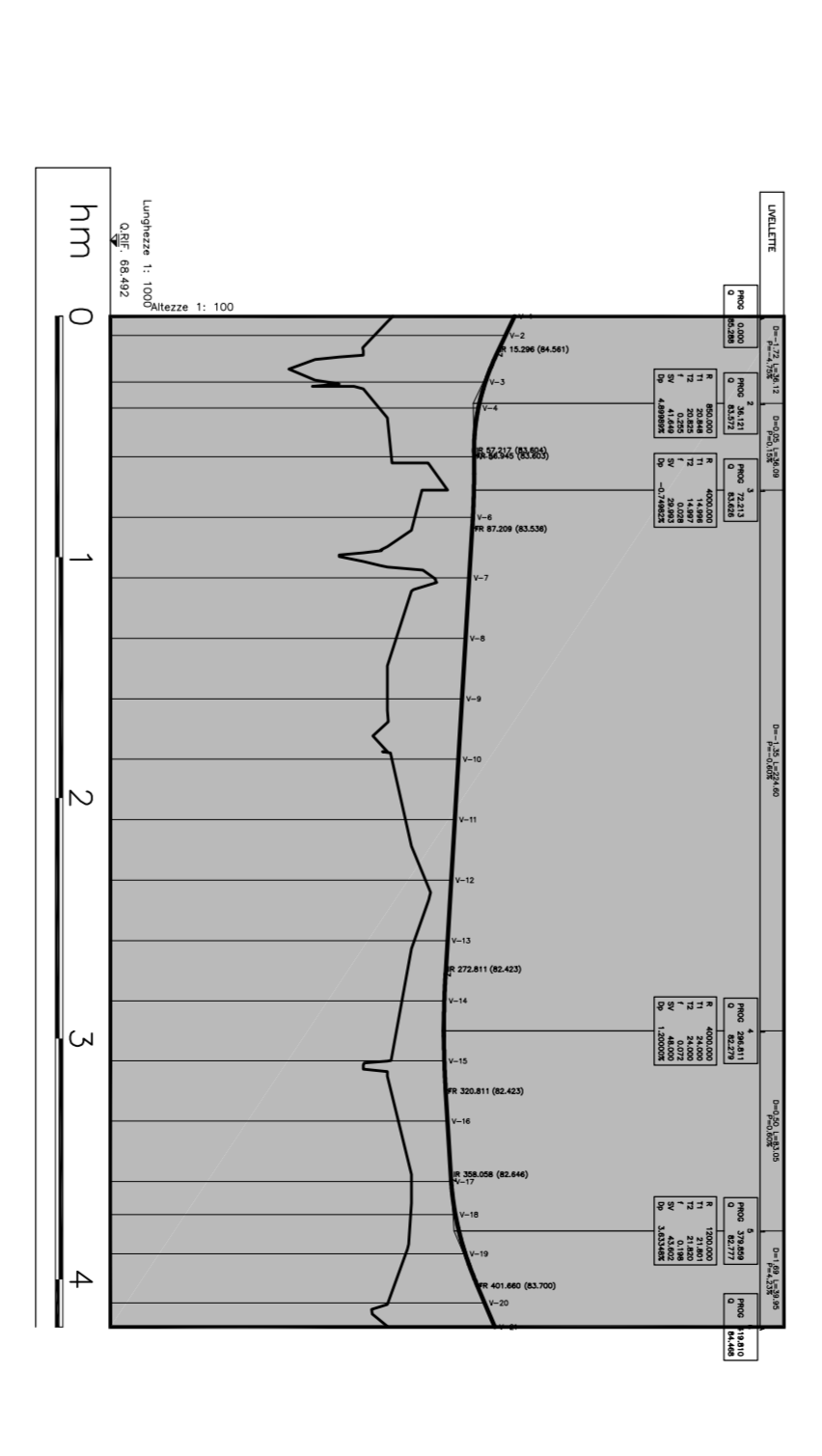
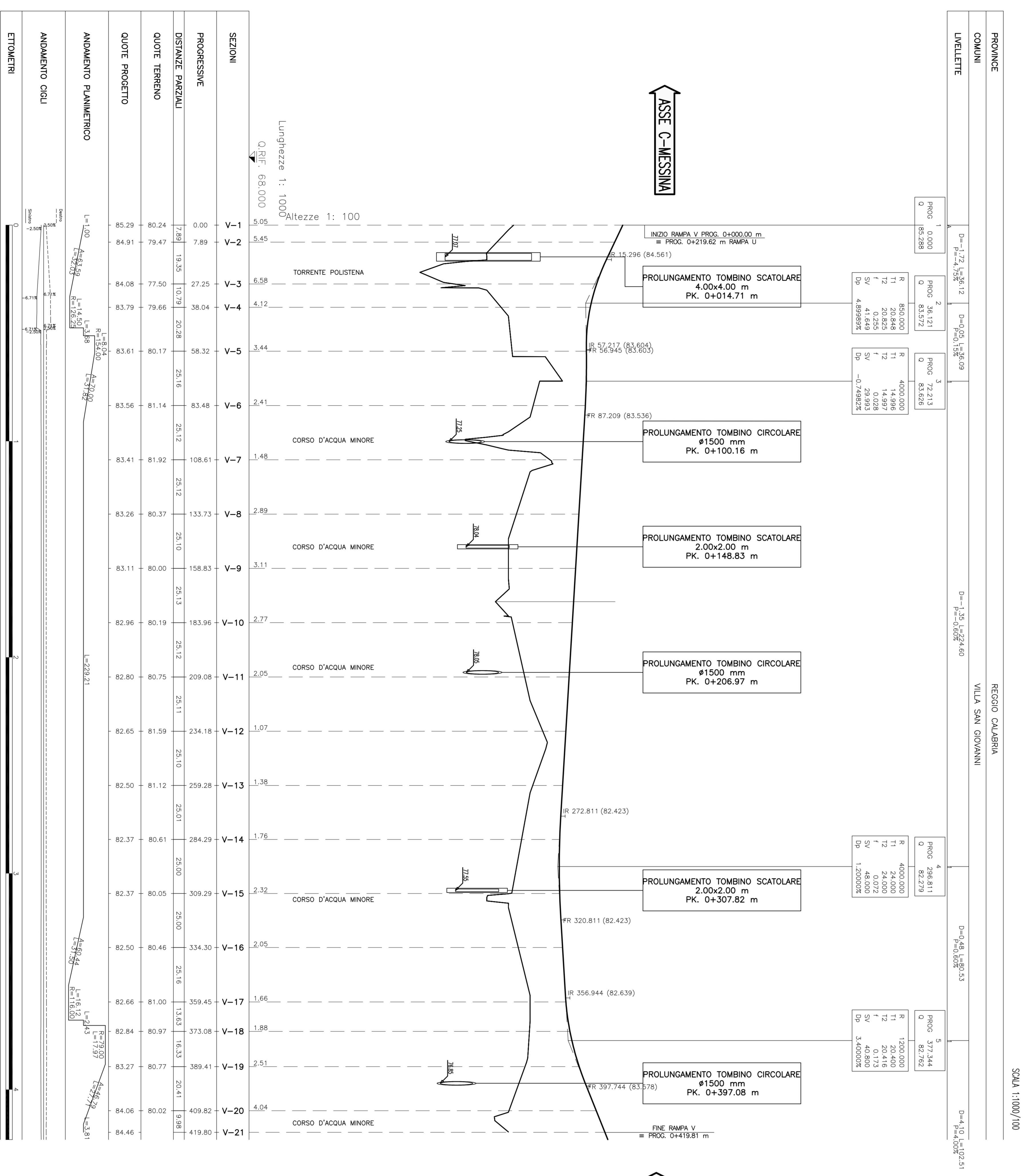


PROFILO LONGITUDINALE RAMPA V

NOTE GENERALI



**Stretto di Messina**  
Consorzio per lo sviluppo, gestione e gestione del collegamento dalla Sicilia a L'Europa  
Tiripoli 41 00161/01617 - Piazza S. Antonio 1/11 - 44121 Ferrara (FE)

**EUROLINK S.C.P.A.**  
IMPRESE S.p.A. Mezzogiorno  
SOCIETA' ITALIANA PER CONDOTTE EVACUAZIONE S.p.A. (Mezzogiorno)  
CORPORATIVA MARITONICA E SERVIZI S.p.A. (Mezzogiorno)  
SHIMADZU - JEMBA HEAVY INDUSTRIES CO. LTD. (Mezzogiorno)  
A.C.S. S.C.P.A. - CONSORCIO STABILE (Mezzogiorno)

**PROGETTO DEFINITIVO**

**PONTE SULLO STRETTO DI MESSINA**

Il PROGETTISTA:  
Dott. Ing. F. Galea  
Ing. P. Marone  
C/O SIMA  
Dott. Ing. E. Roggi  
Via Ippolito Nievo  
I-00198 Roma

Il COMMITTENTE GENERALE:  
Projet Manager  
Ing. P. Marone  
SISTEMA DI MESSINA  
S.p.A.  
Ing. C. Pennino  
SISTEMA DI MESSINA  
S.p.A.  
Dott. F. Galea

**COLLEGAMENTI CALABRIA**  
INFRASTRUTTURE STRADALI OPERE CIVILI  
RAMPA V - VABIUTA' DI COLLEGAMENTO AL CENTRO DIREZIONALE  
GENERALE  
PROFILO LONGITUDINALE - RAMPA V

**CS0098-F01**

NUMERO: C G O I Z I O I O P F Z I D I C I S I O V I I G I O I O I O I O I I F O I I  
DATA: 20/06/2011  
REGIO: REGGIO LIGURIA  
PROVINCIA: GENOVA  
MUNICIPIO: GENOVA

CODICE	DESCRIZIONE	QUANTITA'	UNITA'	VALORE