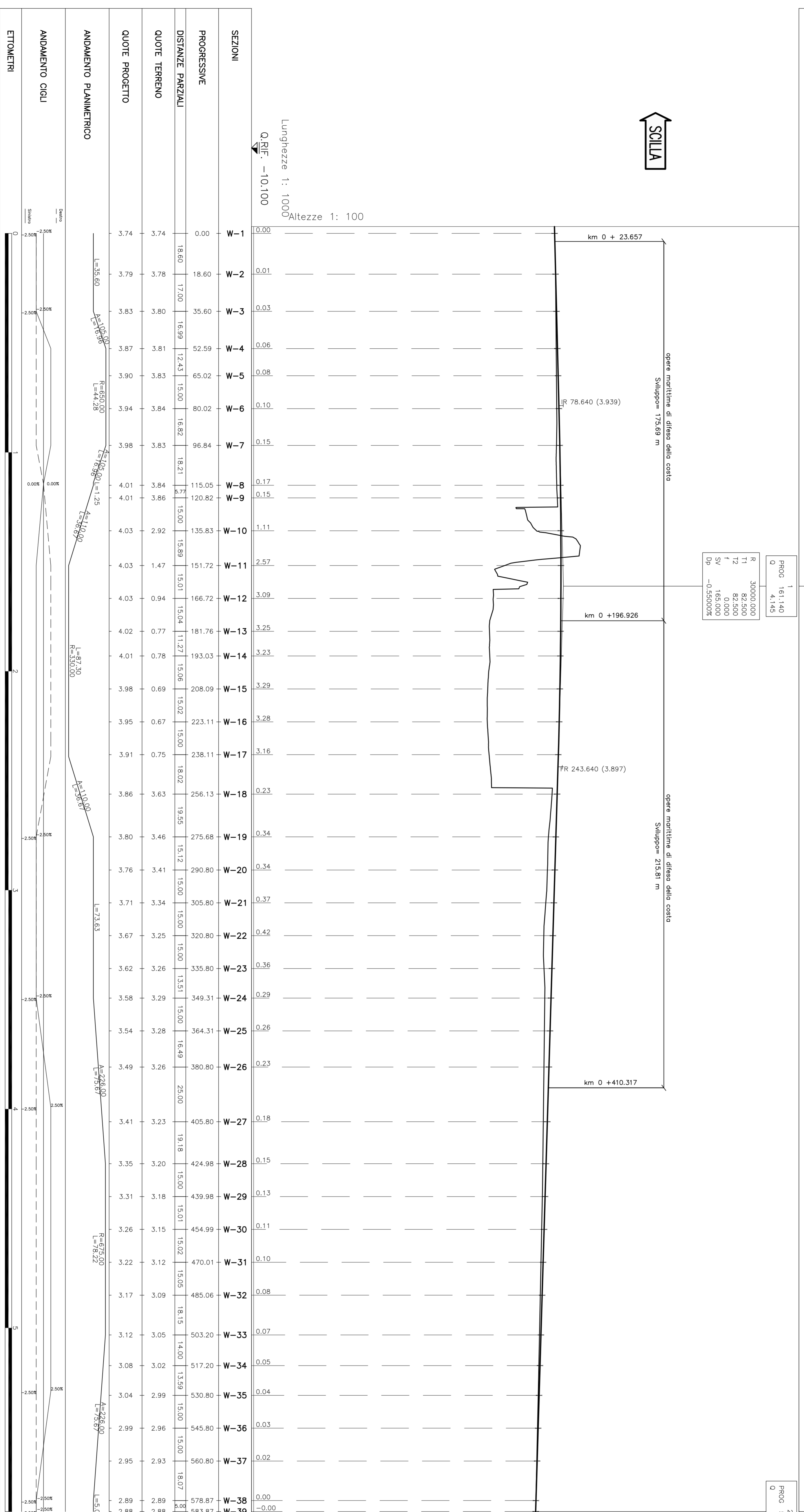


PROFLO LONGITUDINALE ASSE "W" - Variante Cannitello

NOTE GENERALI

PROVINCE	REGGIO CALABRIA
COMUNI	VILLA SM. GIOVANNI
LIVELLETTA	km 0 +137,14
	km 0 +252,73
	km 0 +271,52
	km 0 +410,317

Scala 1:1000/100



PROG	161.140
0	161.140
1	300000000
2	82000
3	165000
SV	-2500000
SR	-2500000

PROG	383.912
0	383.912
1	383.912
2	383.912
3	383.912
SV	-2500000
SR	-2500000

Stretto di Messina

Consorzio per lo sviluppo, gestione e gestione del collegamento sulla Strada 1 e l'istmo (Legge n. 138 del 17 gennaio 1971, modificata dal D.L. n. 111 del 24 aprile 2003)

EUROINIK S.C.P.A.

IMPRESE S.P.A. MESSINA
 SOCIETA' ITALIANA PER CONDOTTE EVACUATA S.P.A. (Messina)
 COOPERATIVA NAZIONALI E STRADE S.A.U. (Messina)
 SHIKAWAKA - JAPAN HEAVY INDUSTRIES CO. LTD. (Messina)
 A.C.I. S.C.P.A. - CONSORCIO STRETTO (Messina)

PROGETTO DEFINITIVO

PONTE SULLO STRETTO DI MESSINA

COLLEGAMENTI CALABRIA

INFRASTRUTTURE STRADALI OPERE CIVILI

DEVIAZIONE VIABILITA'

TRACCIATO STRADALE-STRADA LUNGOMARE FATA MORGANA (LITORANEA)

PROFLO LONGITUDINALE

ES0133_F01

PROG	161.140
0	161.140
1	300000000
2	82000
3	165000
SV	-2500000
SR	-2500000