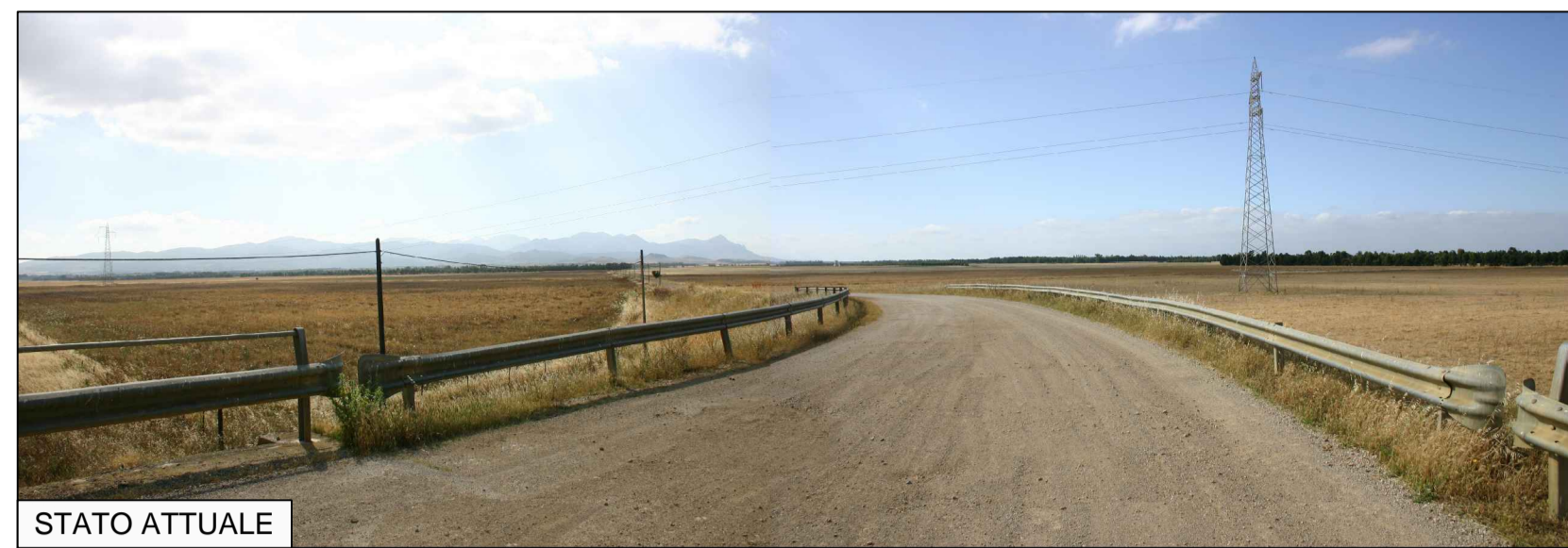


# Fotosimulazione Impianto - PUNTO DI VISTA 1



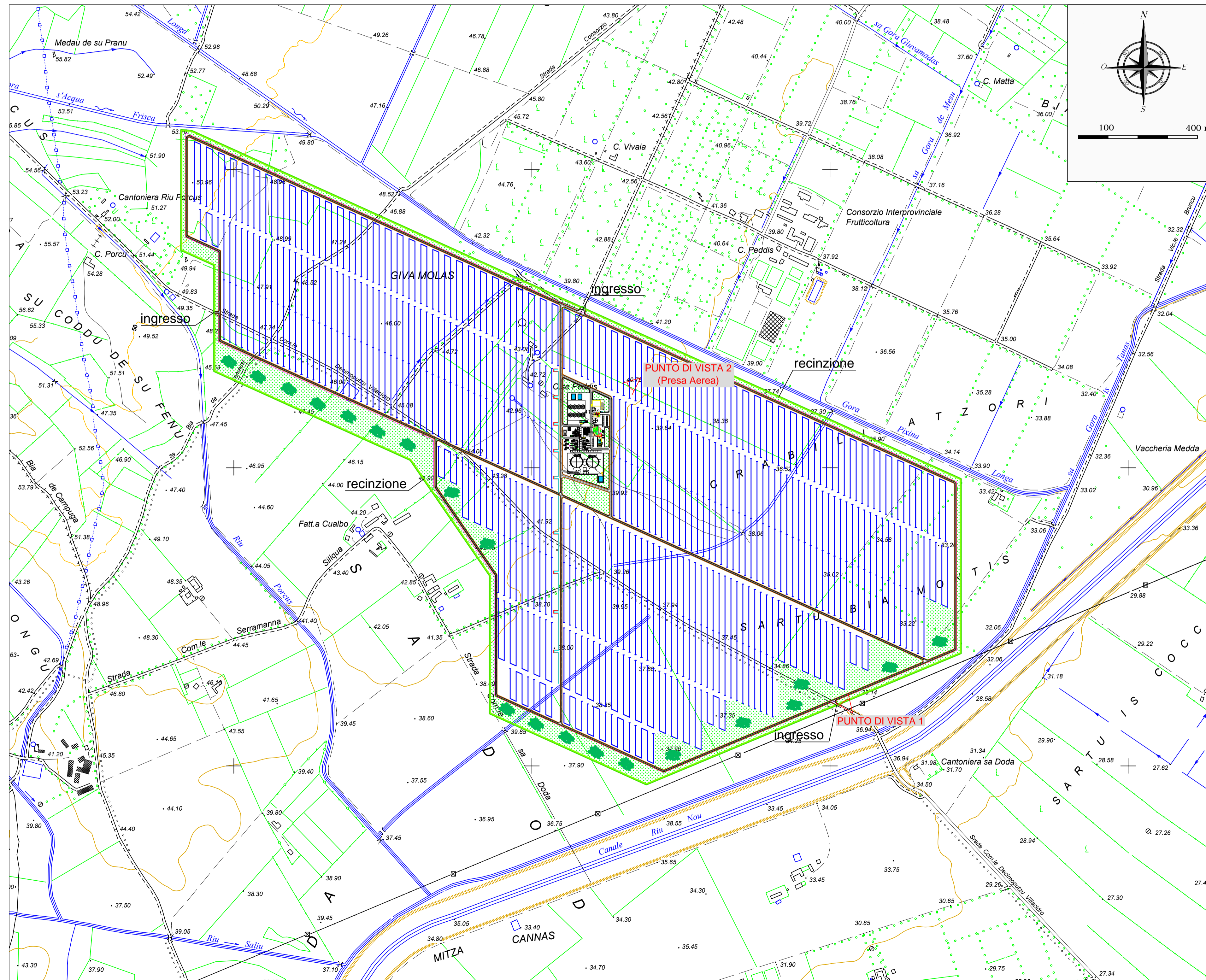
STATO ATTUALE



STATO MODIFICATO SENZA OPERE DI MITIGAZIONE



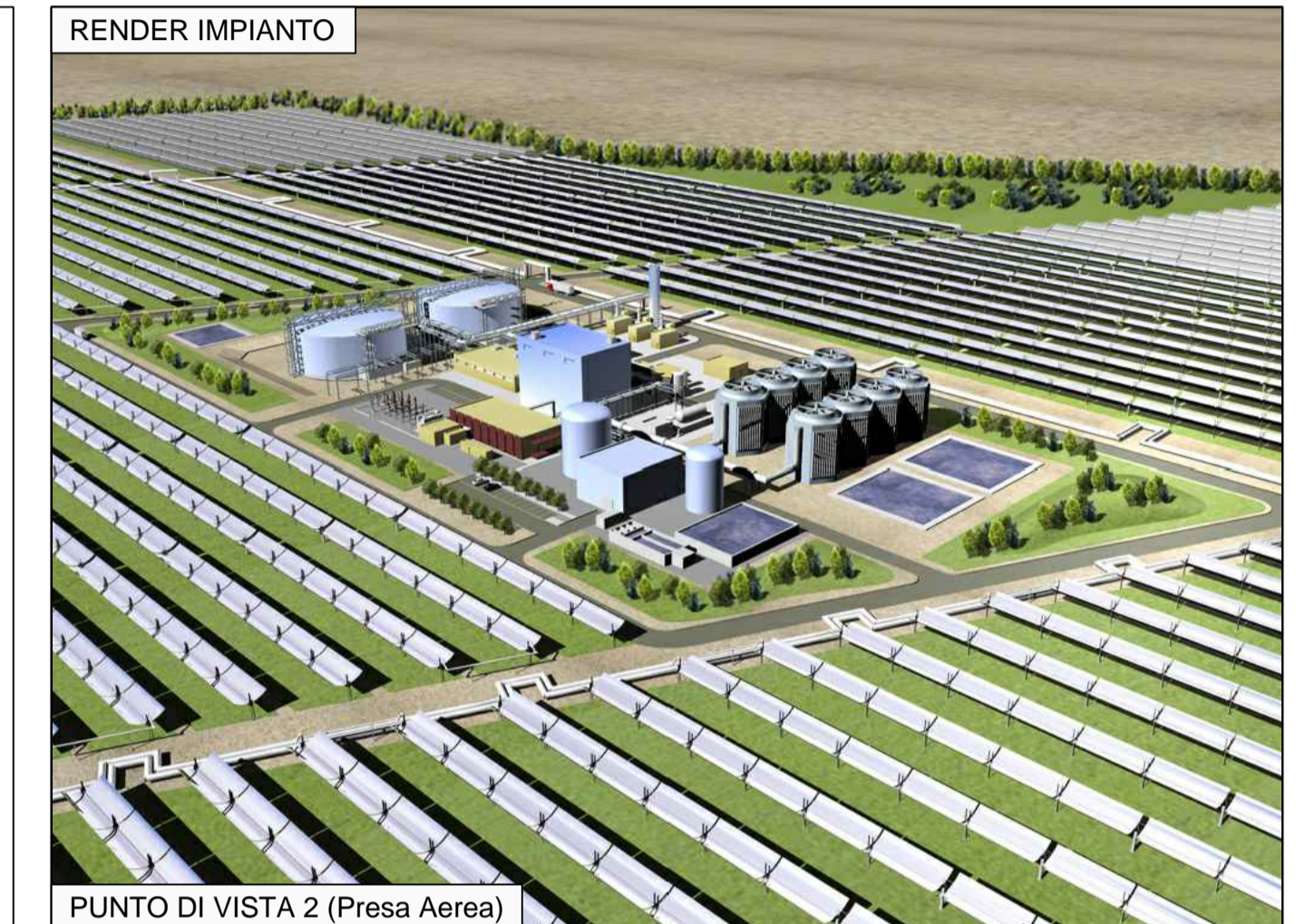
STATO MODIFICATO CON OPERE DI MITIGAZIONE



AREA LORDA OCCUPATA:  
269 ha

SUPERFICIE CAPTANTE  
792.576 mq

AREE VERDI TOTALI:  
24 ha  
le opere di mitigazione  
previste sono della stessa  
tipologia prevista alla  
TAV.A\_09



PUNTO DI VISTA 2 (Preso Aerea)

## Provincia di Cagliari Comune di Villasor Comune di Decimoputzu

Nome Progetto:  
IMPIANTO SOLARE TERMODINAMICO DELLA  
POTENZA LORDA DI 55 MWe DENOMINATO

### "FLUMINI MANNU"

Titolo Documento:  
Alternativa progettuale Collettori parabolici lineari LAT 8.0 m

Inquadramento su CTR

SVILUPPO  
Energogreen Renewables s.r.l.  
Via E. Fermi, 19 - 62010 Pollenza (MC)



COMMITTENTE  
FLUMINI MANNU LTD.  
Bow Road 221 - London (UK)  
Italian Branch:  
C.so Umberto I, 226 - 08015 Macomer (NU)

TIMBRO e FIRMA PROGETTISTA

CODICE DI RIFERIMENTO

TAV.A\_10

0	10.2013	EMISSIONE		L.MACCARI	L.MACCARI	C.BUBBOLINI
REV	DATA	DESCRIZIONE		PREP.	CONTR.	APPROVATO
Misure:			Foglio: 1 di 1	Formato: A1 (594 x 841)		
Scala:						