

SEZIONE C-C
 SCALA 1:50
 PIANO DI ANCORAMENTO L=3.00m
 ASSI
 GALERIA



SEZIONE A-A
 SCALA 1:50
 PIANO DI ANCORAMENTO L=3.00m
 ASSI
 GALERIA

GEOMETRIA CONSOLIDAMENTI AL CONTORNO

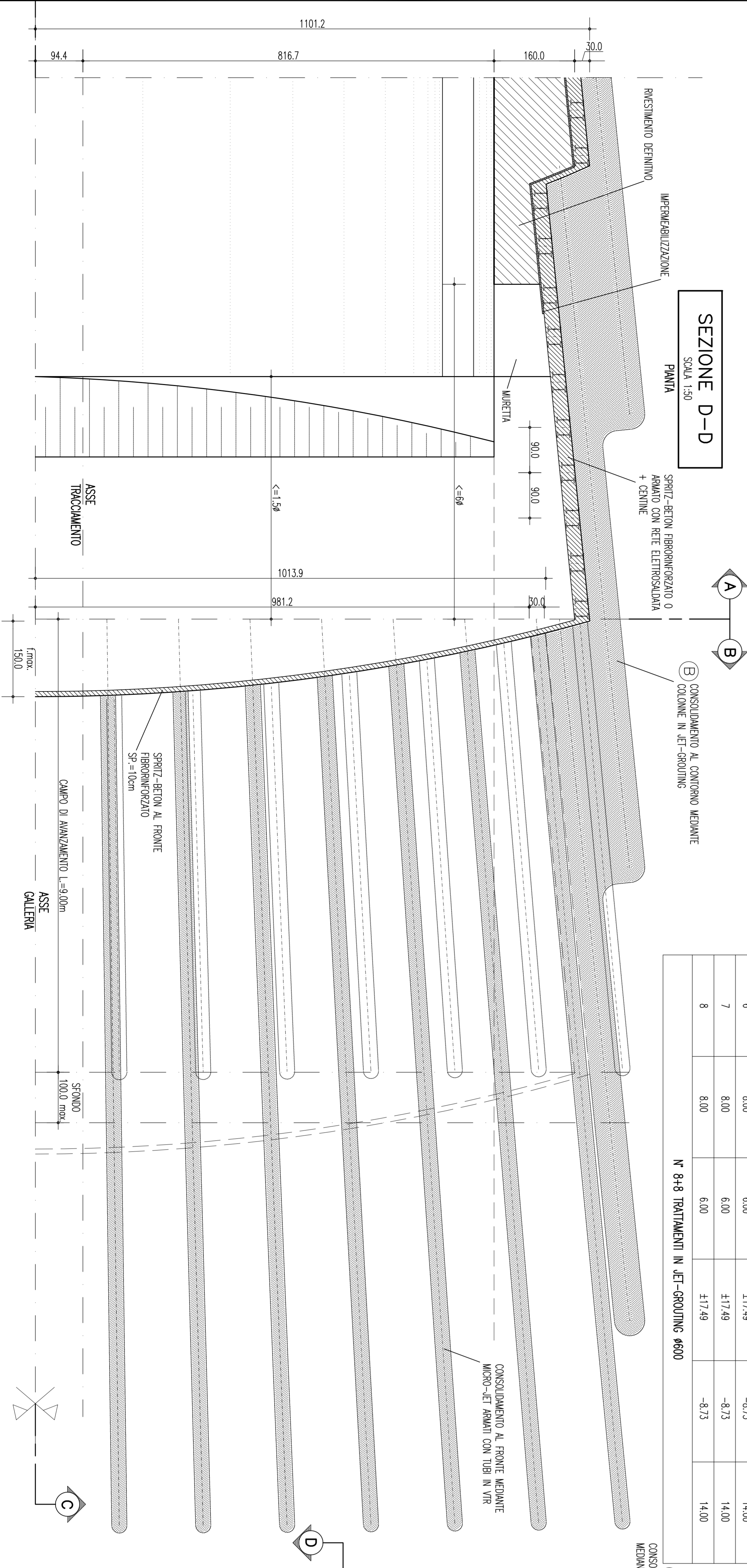
TREATMENTS	N°	RAGGIO m	INCRASSE m	INCRONAZIONE m	INCRONAZIONE PROIEZIONE VERTICALE m	REF. A L. TOTALE m	TOTALE m	SNOWP m
A	53	10.88	0.40	10.00%	---	13.00	1.00	14.00
B	20-20	12.00	0.60	10.00%	---	13.00	1.00	14.00

N° 53 TREATMENTS IN ET-CORNING 4600 RINFORZI CON TUBI IN ACCIAIO

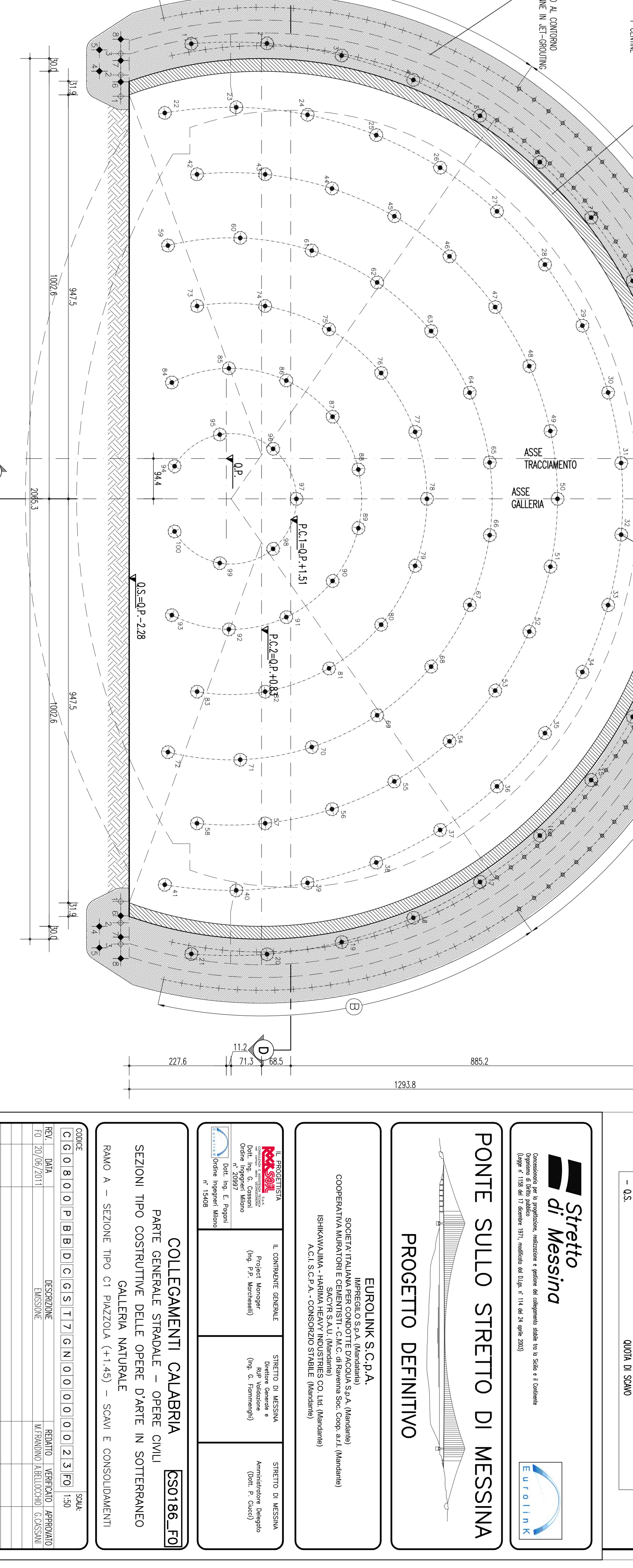
GEOMETRIA CONSOLIDAMENTI BASE CENTINA

TREATMENTS	INCRONAZIONE m	REF. A VUOTO m	INCRONAZIONE ORIZZONTALE m	INCRONAZIONE VERTICALE m	L. TOTALE m
1	6.00	10.00	41.55	-4.38	16.00
2	6.00	10.00	41.55	-4.38	16.00
3	6.00	10.00	41.55	-4.38	16.00
4	7.00	4.00	41.79	-14.29	11.00
5	7.00	4.00	41.79	-14.29	11.00
6	8.00	6.00	41.79	-8.33	14.00
7	8.00	6.00	41.79	-8.33	14.00
8	8.00	6.00	41.79	-8.33	14.00

N° 6+8 TREATMENTS IN ET-CORNING 4600



SEZIONE D-D
 SCALA 1:50
 PIANO DI ANCORAMENTO L=3.00m
 ASSI
 GALERIA



SEZIONE B-B
 SCALA 1:50
 PIANO DI ANCORAMENTO L=3.00m
 ASSI
 GALERIA

NOTE GENERALI

- TABELLA MATERIALI**
- REPERIBILI**
- SPERIMENTI E SPERIMENTAZIONE (CON ALTO)
 - SPERIMENTAZIONE A TRAZIONE (CON ALTO)
 - SPERIMENTAZIONE A TRAZIONE (CON ALTO)
 - SPERIMENTAZIONE A TRAZIONE (CON ALTO)
 - SPERIMENTAZIONE A TRAZIONE (CON ALTO)
 - SPERIMENTAZIONE A TRAZIONE (CON ALTO)
 - SPERIMENTAZIONE A TRAZIONE (CON ALTO)
 - SPERIMENTAZIONE A TRAZIONE (CON ALTO)
 - SPERIMENTAZIONE A TRAZIONE (CON ALTO)
 - SPERIMENTAZIONE A TRAZIONE (CON ALTO)
- SEZIONI DI RINGHIERAMENTO**
- SEZIONE A-A
 - SEZIONE B-B
 - SEZIONE C-C
 - SEZIONE D-D
 - SEZIONE E-E
 - SEZIONE F-F
 - SEZIONE G-G
 - SEZIONE H-H
 - SEZIONE I-I
 - SEZIONE J-J
 - SEZIONE K-K
 - SEZIONE L-L
 - SEZIONE M-M
 - SEZIONE N-N
 - SEZIONE O-O
 - SEZIONE P-P
 - SEZIONE Q-Q
 - SEZIONE R-R
 - SEZIONE S-S
 - SEZIONE T-T
 - SEZIONE U-U
 - SEZIONE V-V
 - SEZIONE W-W
 - SEZIONE X-X
 - SEZIONE Y-Y
 - SEZIONE Z-Z

FASE ESECUTIVE PRINCIPALI

- FASE 1: ESECUTIVE PREPARAZIONE AL FRONTALE**
- 1) ESECUTIVE PREPARAZIONE AL FRONTALE
 - 2) ESECUTIVE PREPARAZIONE AL FRONTALE
 - 3) ESECUTIVE PREPARAZIONE AL FRONTALE
 - 4) ESECUTIVE PREPARAZIONE AL FRONTALE
 - 5) ESECUTIVE PREPARAZIONE AL FRONTALE
 - 6) ESECUTIVE PREPARAZIONE AL FRONTALE
 - 7) ESECUTIVE PREPARAZIONE AL FRONTALE
 - 8) ESECUTIVE PREPARAZIONE AL FRONTALE
 - 9) ESECUTIVE PREPARAZIONE AL FRONTALE
 - 10) ESECUTIVE PREPARAZIONE AL FRONTALE
 - 11) ESECUTIVE PREPARAZIONE AL FRONTALE
 - 12) ESECUTIVE PREPARAZIONE AL FRONTALE
 - 13) ESECUTIVE PREPARAZIONE AL FRONTALE
 - 14) ESECUTIVE PREPARAZIONE AL FRONTALE
 - 15) ESECUTIVE PREPARAZIONE AL FRONTALE
 - 16) ESECUTIVE PREPARAZIONE AL FRONTALE
 - 17) ESECUTIVE PREPARAZIONE AL FRONTALE
 - 18) ESECUTIVE PREPARAZIONE AL FRONTALE
 - 19) ESECUTIVE PREPARAZIONE AL FRONTALE
 - 20) ESECUTIVE PREPARAZIONE AL FRONTALE
 - 21) ESECUTIVE PREPARAZIONE AL FRONTALE
 - 22) ESECUTIVE PREPARAZIONE AL FRONTALE
 - 23) ESECUTIVE PREPARAZIONE AL FRONTALE
 - 24) ESECUTIVE PREPARAZIONE AL FRONTALE
 - 25) ESECUTIVE PREPARAZIONE AL FRONTALE
 - 26) ESECUTIVE PREPARAZIONE AL FRONTALE
 - 27) ESECUTIVE PREPARAZIONE AL FRONTALE
 - 28) ESECUTIVE PREPARAZIONE AL FRONTALE
 - 29) ESECUTIVE PREPARAZIONE AL FRONTALE
 - 30) ESECUTIVE PREPARAZIONE AL FRONTALE
 - 31) ESECUTIVE PREPARAZIONE AL FRONTALE
 - 32) ESECUTIVE PREPARAZIONE AL FRONTALE
 - 33) ESECUTIVE PREPARAZIONE AL FRONTALE
 - 34) ESECUTIVE PREPARAZIONE AL FRONTALE
 - 35) ESECUTIVE PREPARAZIONE AL FRONTALE
 - 36) ESECUTIVE PREPARAZIONE AL FRONTALE
 - 37) ESECUTIVE PREPARAZIONE AL FRONTALE
 - 38) ESECUTIVE PREPARAZIONE AL FRONTALE
 - 39) ESECUTIVE PREPARAZIONE AL FRONTALE
 - 40) ESECUTIVE PREPARAZIONE AL FRONTALE
 - 41) ESECUTIVE PREPARAZIONE AL FRONTALE
 - 42) ESECUTIVE PREPARAZIONE AL FRONTALE
 - 43) ESECUTIVE PREPARAZIONE AL FRONTALE
 - 44) ESECUTIVE PREPARAZIONE AL FRONTALE
 - 45) ESECUTIVE PREPARAZIONE AL FRONTALE
 - 46) ESECUTIVE PREPARAZIONE AL FRONTALE
 - 47) ESECUTIVE PREPARAZIONE AL FRONTALE
 - 48) ESECUTIVE PREPARAZIONE AL FRONTALE
 - 49) ESECUTIVE PREPARAZIONE AL FRONTALE
 - 50) ESECUTIVE PREPARAZIONE AL FRONTALE

NOTE

NOTE

- PER IL SVOLGIMENTO DELLE OPERE È NECESSARIO PROCEDERE IN CAPO DI ANCORAMENTO... (Note detailing construction procedures and materials.)

LEGENDA

- P-C1
- P-C2
- P-C3
- P-C4
- P-C5
- P-C6

Stretto di Messina

EUROLINK S.C.A.

PROGETTO DEFINITIVO

PONTE SULLO STRETTO DI MESSINA

COLLEGAMENTI CALABRIA

ES0186_F01