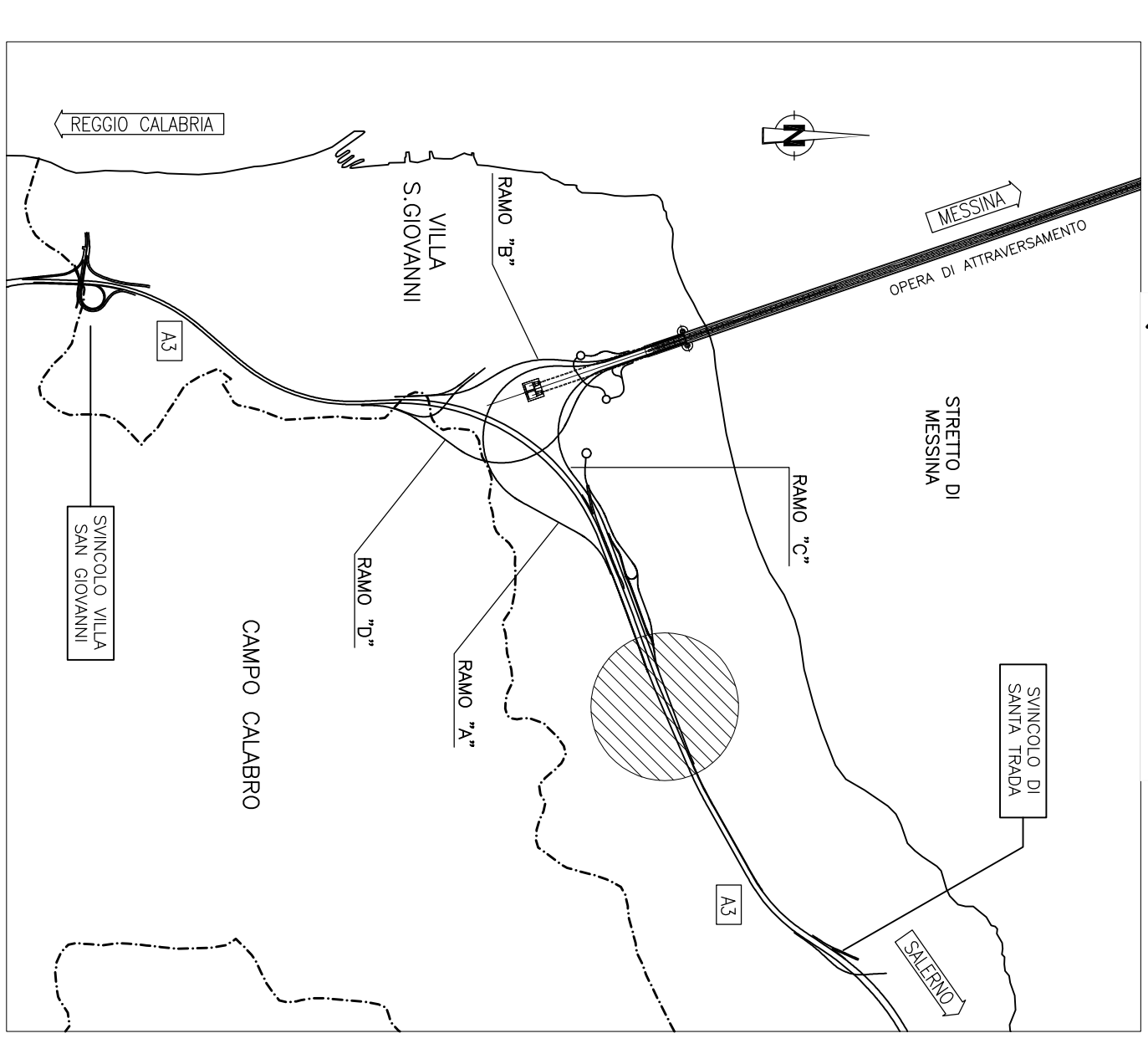
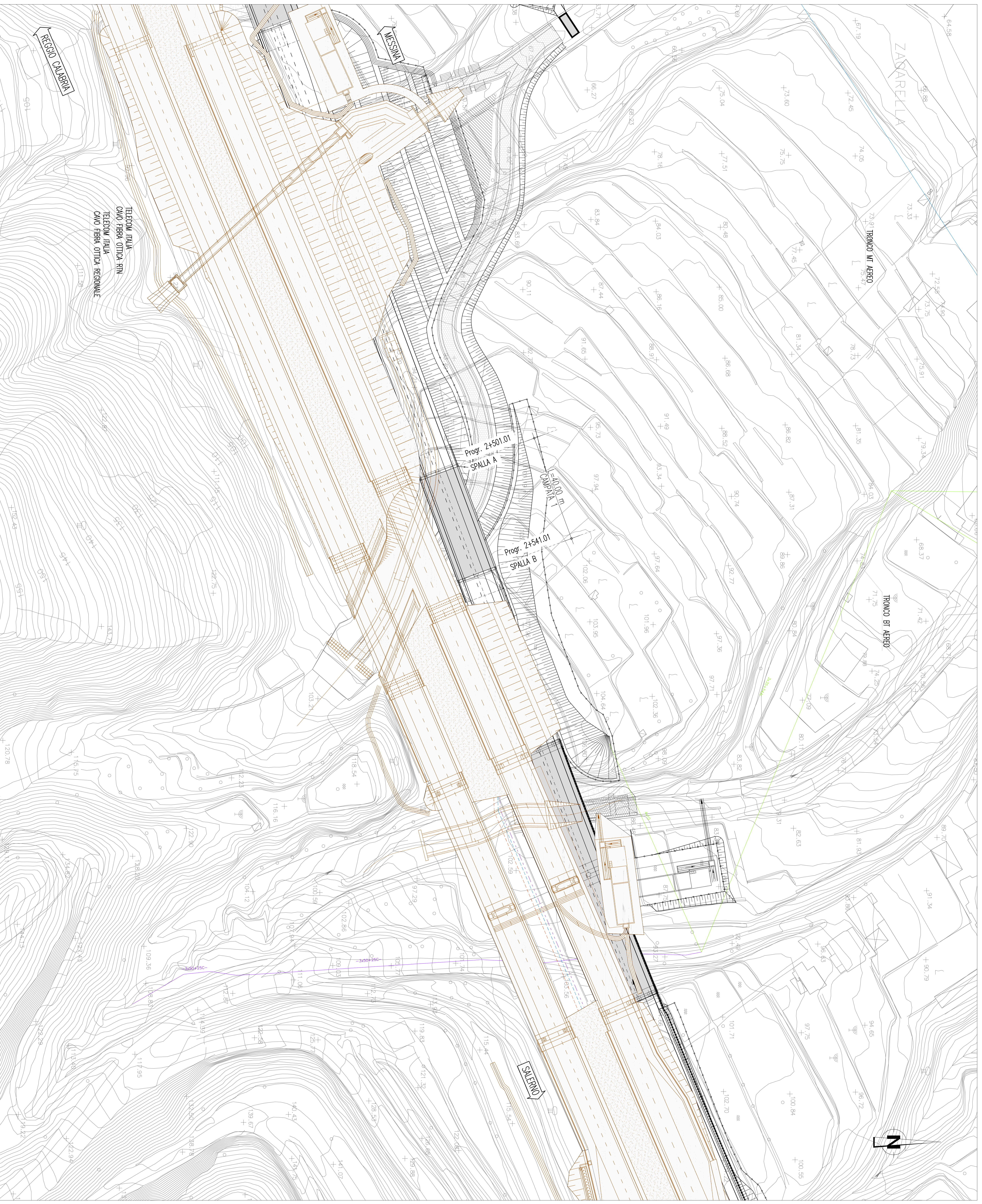


PLANIMETRIA DI PROGETTO
Scala 1:500



Stretto di Messina
Completato per le opere di ampliamento e per la messa in sicurezza della struttura esistente. Progetto di G. Scudato. Direzione di S. Scudato. Direzione di S. Scudato. Direzione di S. Scudato. Direzione di S. Scudato. Direzione di S. Scudato.

PONTE SULLO STRETTO DI MESSINA
 PROGETTO DEFINITIVO

EuroLink S.p.A.
SOCIETÀ ITALIANA PER CONDOTTE EUROPEE S.p.A. (Madrado) COOPERATIVA MANUTENTORI E OPERAI - C.A.C. di Rende Sbc. Corso, s.n.l. (Madrado) RISIKAWALYA - INDESA HEAVY INDUSTRIES CO. LTD. (Madrado) A.C.I. S.p.A. - CONSORZIO STABILE (Madrado)

Stretto di Messina
Direttore: F. Chie
 Ordine Ingegnere Maurizio
 Ordine Ingegnere Maurizio
 Ordine Ingegnere Maurizio
 Ordine Ingegnere Maurizio
 Ordine Ingegnere Maurizio
 Ordine Ingegnere Maurizio

COLLEGAMENTI CALABRIA
 INFRASTRUTTURE STRADALI OPERE CIVILI
 ELEMENTI DI CARATTERE GENERALE
VADOTTO ZAGARELLA 1
 PLANIMETRIA DI PROGETTO

CODICE	CS0343_F01	SCALE	1:500
REDAZIONE	REDAZIONE	REDAZIONE	REDAZIONE
ESECUZIONE	ESECUZIONE	ESECUZIONE	ESECUZIONE
APPROVAZIONE	APPROVAZIONE	APPROVAZIONE	APPROVAZIONE
DATA	09/07/2011	DATA	09/07/2011
REVISIONI	REVISIONI	REVISIONI	REVISIONI
CALIBRAZIONE	CALIBRAZIONE	CALIBRAZIONE	CALIBRAZIONE