

NOTE GENERALI

PROFLO LONGITUDINALE DI PROGETTO

50x1:500/20

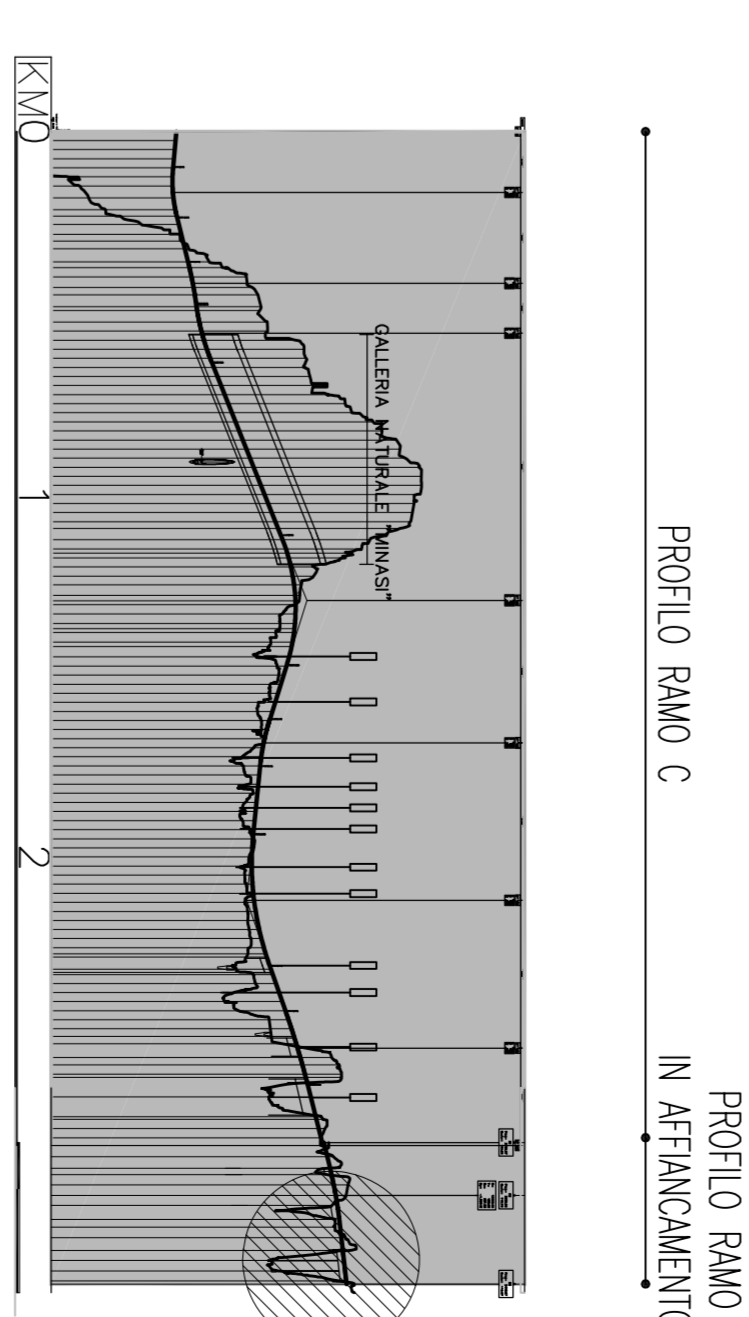
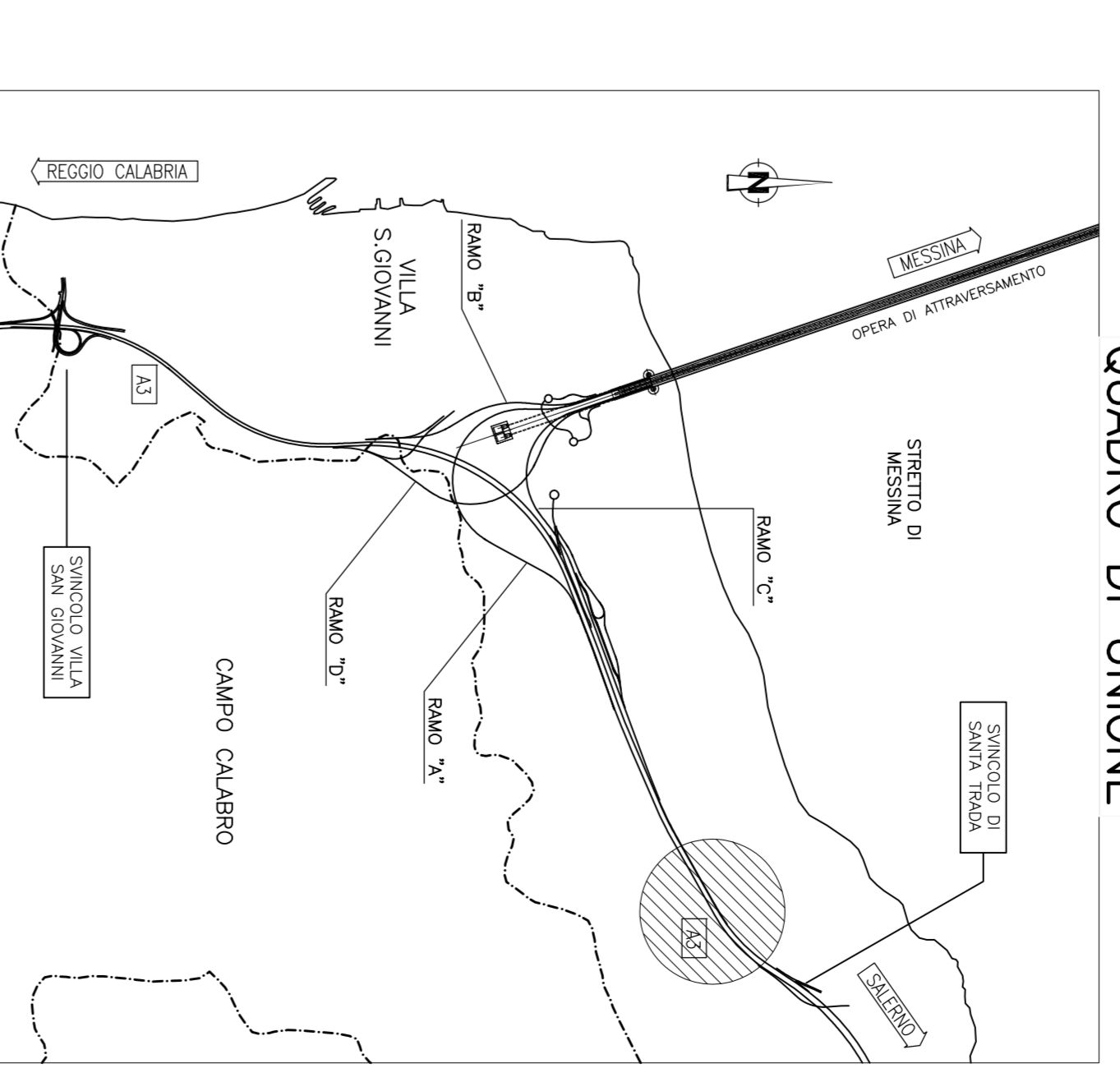
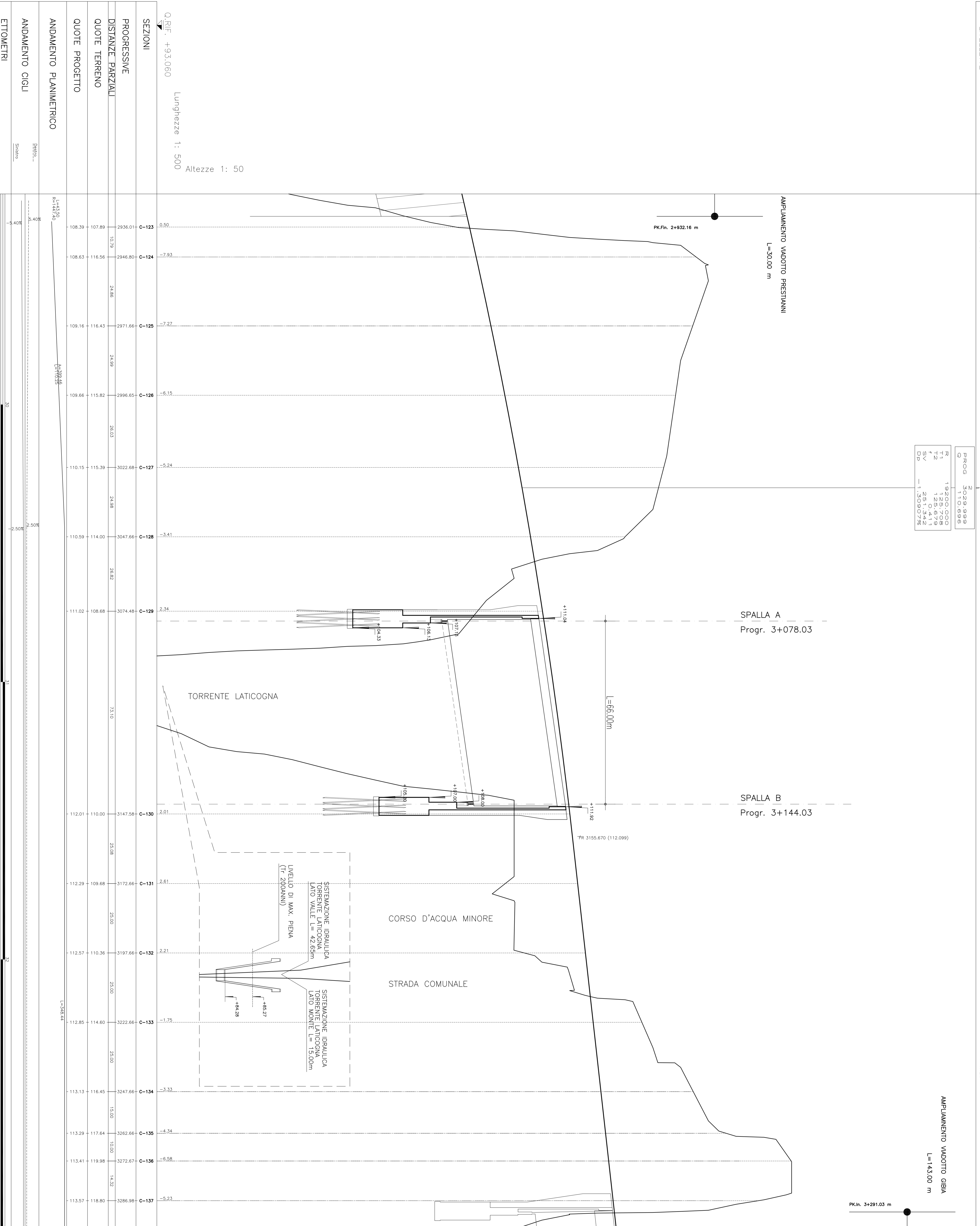
PROVINCE  
COMUNI  
LIVELLETTE

0+486.152887

REGGIO CALABRIA  
VILLA SAN GIOVANNI

0+486.152887

PROG. 2		3029.999	
	C		
R1	1.8200.000		
T2	1.251.079		
SV	251.0742		
DP	-1.3090726		



**Stretto di Messina**

**PONTE SULLO STRETTO DI MESSINA**

**PROGETTO DEFINITIVO**

**EUROLINK S.p.A.**

SOCIETA' ITALIANA PER LE STRADE

COOPERATIVA RILIEVI E CANTIERI - C.A.I.C. di Firenze Soc. Coop. s.r.l. (Milano)

ISHIKAWA HANZON (S.p.A.) (Milano)

A.C.I. S.p.A. - CONSORCIO STABILE (Milano)

**SINA**

Officina Ingegneri Merito

Dir. Ing. E. Fogliani

Progettista

**COLLEGAMENTI CALABRIA**

**INFRASTRUTTURE STRADALI OPERE CIVILI**

**ELEMENTI DI CARATTERE GENERALE**

**VADOTTO LATICOGNA**

**PROFLO LONGITUDINALE DI PROGETTO**

Q. RIF. +93.060

Lunghezze 1: 500

Altezze 1: 500

SEZIONI	PROGRESSIVE	DISTANZE PARZIALI	QUOTE TERRENO	QUOTE PROGETTO	AMPLIAMENTO PLANIMETRICO	AMPLIAMENTO CIGLI	ETTOMETRI
C-123	0,50	2936,01	107,89	108,39	14,38	0	0
C-124	-7,93	2946,80	108,63	116,56	24,86	0	0
C-125	-7,27	2971,66	109,16	116,43	24,99	0	0
C-126	-6,15	2996,65	109,66	115,82	26,03	0	0
C-127	-5,24	3022,68	110,15	115,39	24,98	0	0
C-128	-3,41	3047,66	110,59	114,00	26,62	0	0
C-129	2,34	3074,48	111,02	108,68	73,10	0	0
C-130	2,01	3147,58	112,01	110,00	25,08	0	0
C-131	2,61	3172,66	112,29	109,68	25,00	0	0
C-132	2,21	3197,66	112,57	110,36	25,50	0	0
C-133	1,79	3222,66	112,85	114,60	25,90	0	0
C-134	-7,33	3247,66	113,13	116,45	15,60	0	0
C-135	-4,34	3262,66	113,29	117,64	10,00	0	0
C-136	-6,58	3272,67	113,41	119,98	14,32	0	0
C-137	-5,23	3286,98	113,57	118,80	0	0	0

NOME DEL FILE: CS0417\_02.dwg

CODE	C	G	O	7	0	0	P	F	Z	D	C	S	I	C	I	0	V	I	H	I	0	0	0	1	F	O
REV	DATA	REVISIONI																								
10	20/09/2011	REVISIONI																								