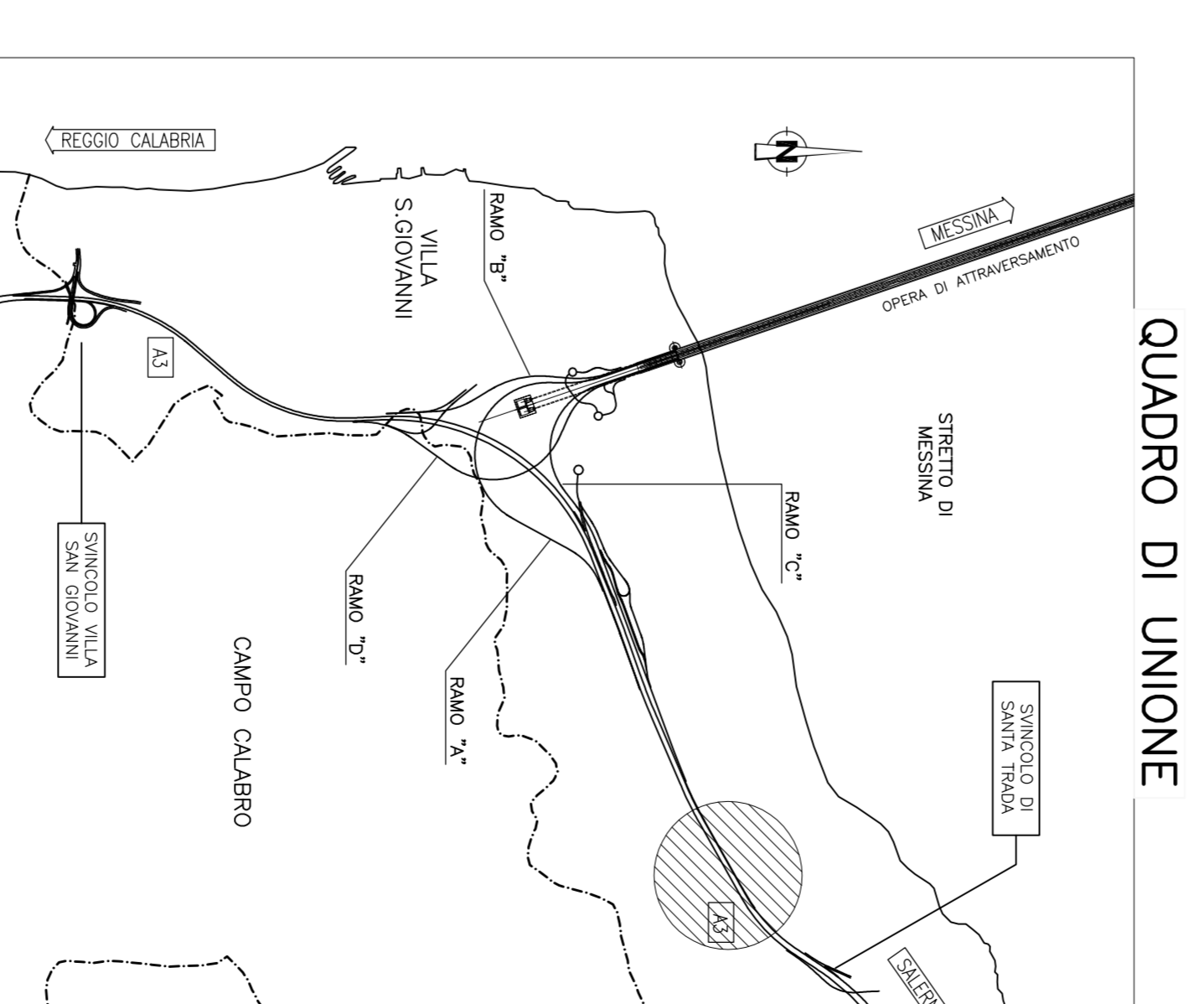
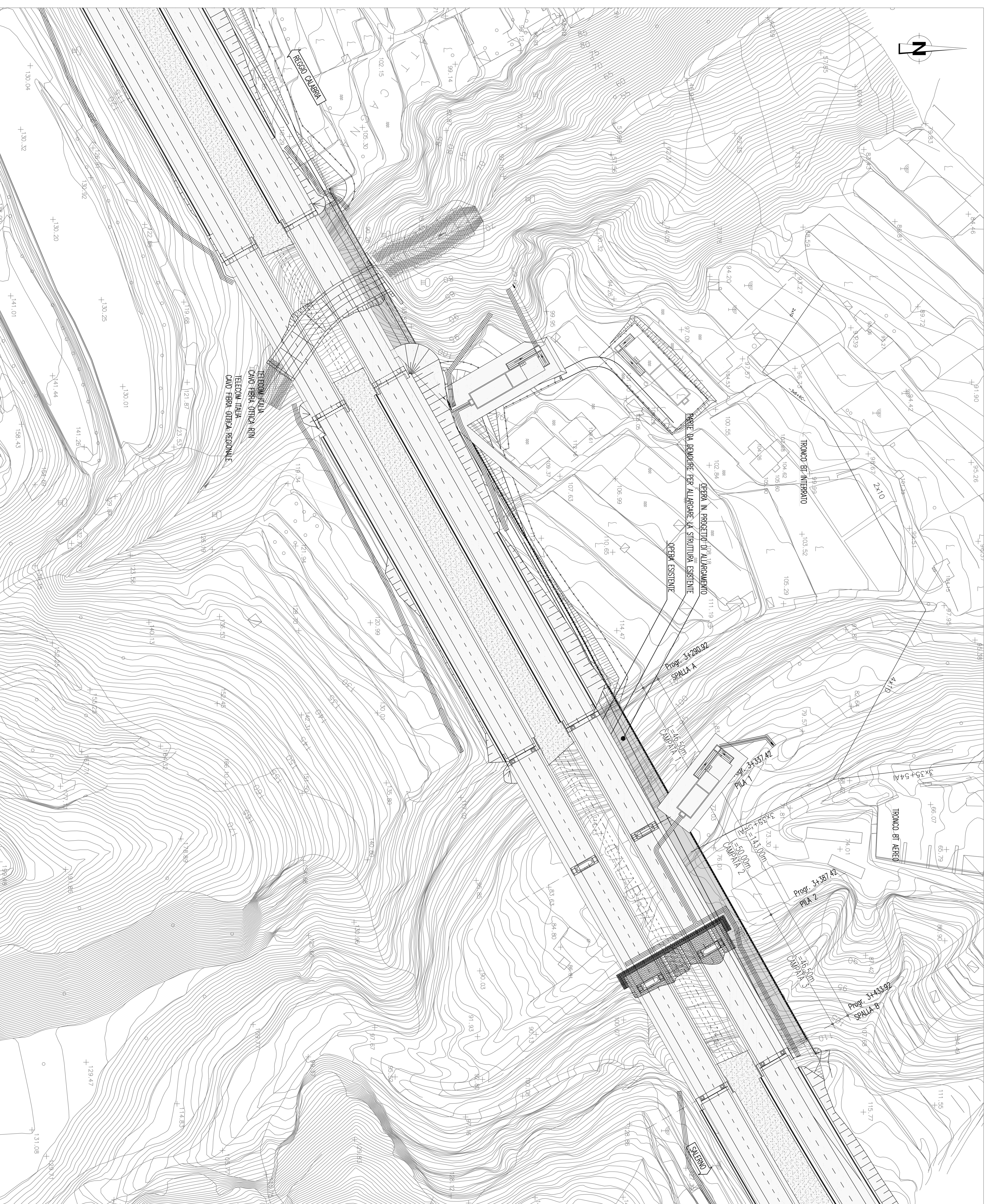


PLANIMETRIA DI PROGETTO
Scala 1:500



Stretto di Messina
Coordinato per la progettazione, redazione e stampa del collaudo dalla Ing. S. Sica e L. Sestini
 (L. 10/06/2011) - (L. 10/06/2011) - (L. 10/06/2011) - (L. 10/06/2011) - (L. 10/06/2011) - (L. 10/06/2011) - (L. 10/06/2011) - (L. 10/06/2011) - (L. 10/06/2011) - (L. 10/06/2011)

EUROLINK

PONTE SULLO STRETTO DI MESSINA
 PROGETTO DEFINITIVO

EUROLINK S.C.A.
 IMPRESA S.p.A. Multinazionale
 SOCIETA' ITALIANA PER CONDOTTE ERACOLA S.p.A. (Materiale)
 COOPERATIVE MARCONI E ENTE S. GIOVANNI S. GIOVANNI
 SIKAWALUNA - HERBA HEAVY INDUSTRIES CO. Ltd. (Materiale)
 A.C.I. S.C.P.A. - CONSORCIO STABILE (Materiale)

IL PROGETTISTA
 Dott. Ing. F. Cella
 SINA
 Dott. Ing. E. Esposito
 Ottobre 2015
 Office Ingegneri Associati
 P. 15/048

IL CONTRATTORE GENERALE
 SRETTO DI MESSINA
 S.p.A. (Materiale)
 (Ing. P. Marzulli)

AMMINISTRATORE DELEGATO
 SRETTO DI MESSINA
 S.p.A. (Materiale)
 (Dott. F. Cella)

COLLEGAMENTI CALABRIA
 INFRASTRUTTURE STRADALI OPERE CIVILI
 ELEMENTI DI CARATTERE GENERALE
 VADOLO GIBIA
 PLANIMETRIA DI PROGETTO

CS0431_F0

CONTRATTO	CS0431_F0
PROGETTO	CS0431_F0
REVISIONE	CS0431_F0
DATA	10/06/2011
PROGETTISTA	SINA
CONTRATTORE	SRETTO DI MESSINA
AMMINISTRATORE DELEGATO	SRETTO DI MESSINA
PROGETTO	CS0431_F0
REVISIONE	CS0431_F0
DATA	10/06/2011
PROGETTISTA	SINA
CONTRATTORE	SRETTO DI MESSINA
AMMINISTRATORE DELEGATO	SRETTO DI MESSINA