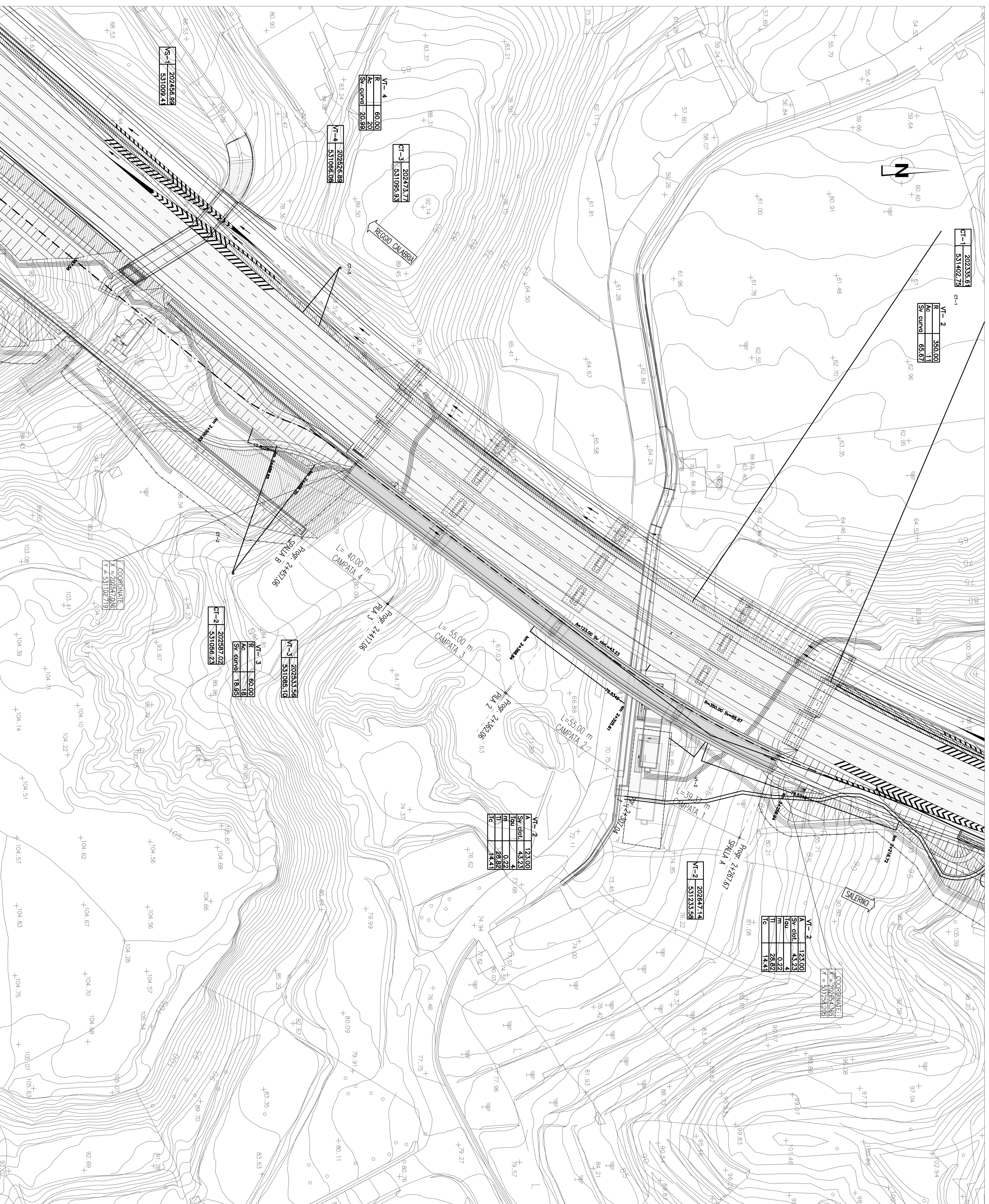
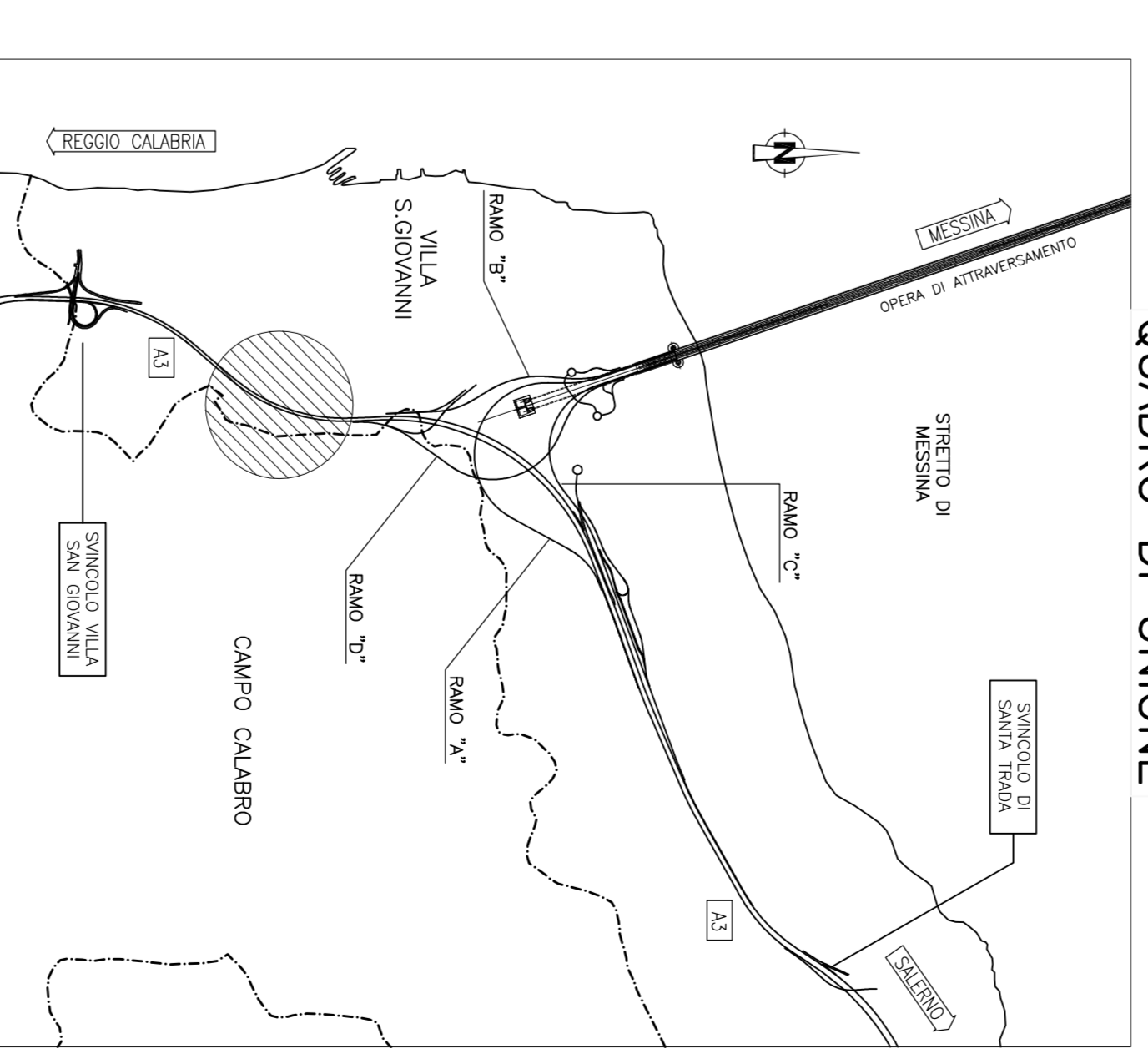


PLANIMETRIA DI TRACCIAMENTO
SMA 1500



NOTE GENERALI



QUADRO DI UNIONE

Stretto di Messina
 Collaborazione per la progettazione, esecuzione e gestione del cantiere svolta da Sisma e S. Stefano
 (L. 110/80 e L. 108/82) - Art. 17, comma 1° - Decreto del S. 111 del 24/09/2002

PONTE SULLO STRETTO DI MESSINA

PROGETTO DEFINITIVO

EUROLINK S.C.P.A. IMPRESA ITALIANA PER CONCRETE E RACCORDI S.P.A. (Messina) COOPERATIVA MANICIONI E RACCORDI S.P.A. (Messina) SHIKAWAKA - HERBA HEAVY INDUSTRIES CO. LTD. (Messina) A.C.S. S.C.P.A. - CONSORCIO STABILE (Messina)		Il PROGETTO Dott. Ing. F. Cella Sisma Dott. Ing. E. Esposito Sisma Dott. Ing. E. Esposito Sisma		Il CONTORE GENERALE S. STRETTO DI MESSINA S. STRETTO DI MESSINA S. STRETTO DI MESSINA	
--	--	---	--	--	--

COLLEGAMENTI CALABRIA
 INFRASTRUTTURE STRADALI OPERE CIVILI
 ELEMENTI DI CARATTERE GENERALE
 VADO TOTTI SOGLIO
 PLANIMETRIA DI TRACCIAMENTO

C I G O I Z I O N I P E B I D I C I S I C O V I T O B I O I O I O I 2 F O I 5 0 0 B O I R A 7 0 / 2 0 / 2 0 1 1 B O I R A 7 0 / 2 0 / 2 0 1 1 B O I R A 7 0 / 2 0 / 2 0 1 1	S I M A S I M A S I M A	S I M A S I M A S I M A	S I M A S I M A S I M A
---	-------------------------------	-------------------------------	-------------------------------