

NOTE GENERALI

Le coordinate di tracciamento sono riferite all'asse dell'opera per ciascuna porzione di nuova costruzione

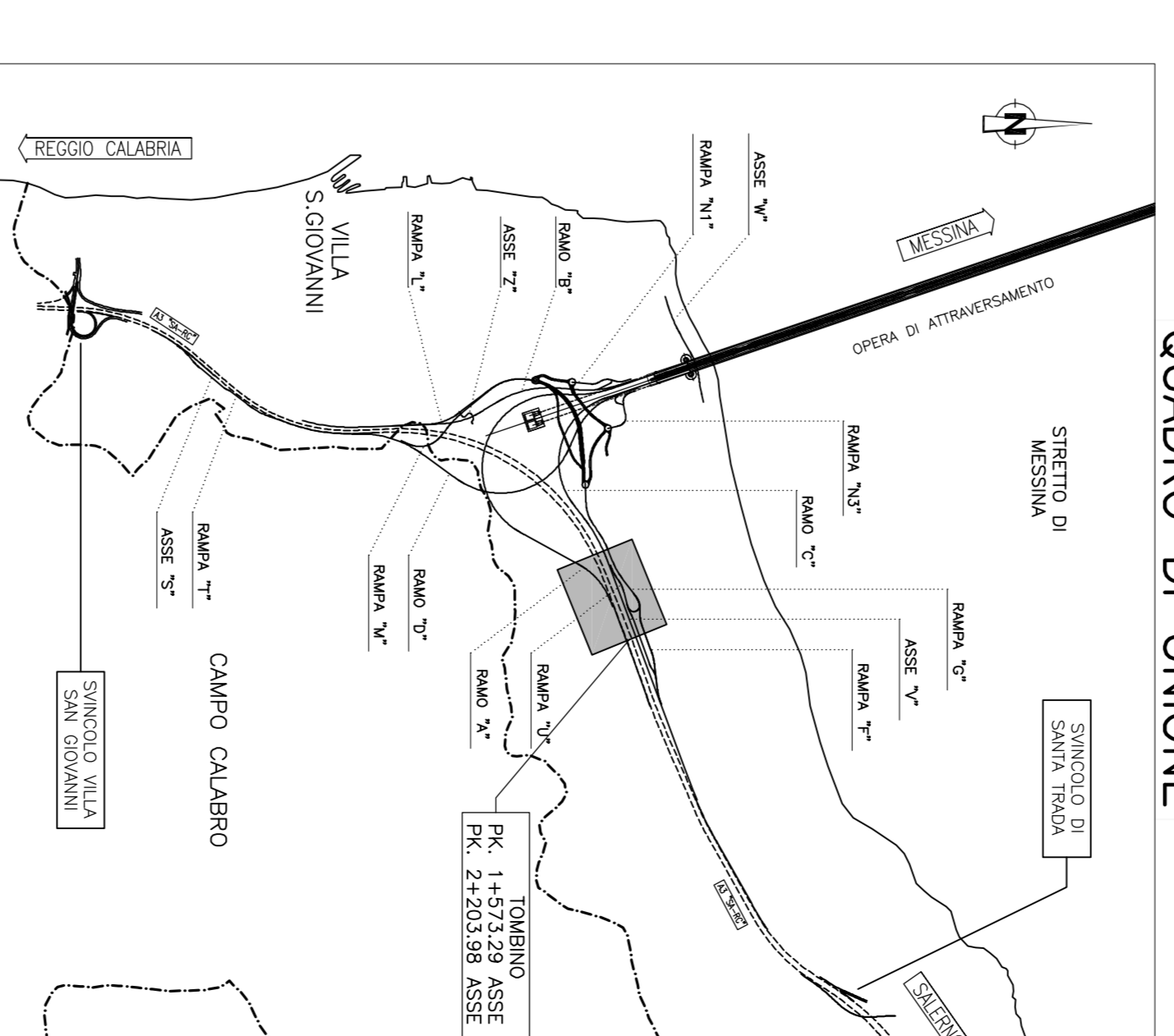
ELABORATI DI RIFERIMENTO

FIG. 10 SMIANTAMENTO ACQUE DI PATRIGNONA SI VERA ELABORATO:
 - C02702097P3C0202000000003
 - C00702097P3C020000000000004

LEGENDA RETI TECNOLOGICHE

- RETE GAS
- RETE ELETTRICA E ILLUMINAZIONE PUBBLICA
- RETE ACQUEDOTTI E FOGNATURE
- RETE TELEFONICA

QUADRO DI UNIONE



Stretto di Messina
 Consorzio per lo sviluppo, gestione e gestione di adempimenti della Strada 1 e Costiere
 (1987 - 2000) - (1987 - 2000) - (1987 - 2000) - (1987 - 2000)

EUROLINK S.C.P.A.
 IMPRESA S.p.A. (Materidati) S.p.A. (Materidati)
 COOPERATIVA RISTRUTTORE GENIUSI-CALICCI (Materidati) S.p.A. (Materidati)
 ISAKAWA S.p.A. (Materidati) S.p.A. (Materidati) S.p.A. (Materidati)
 A.C.I.S.C.P.A. CONSORZIO STRADE (Materidati)

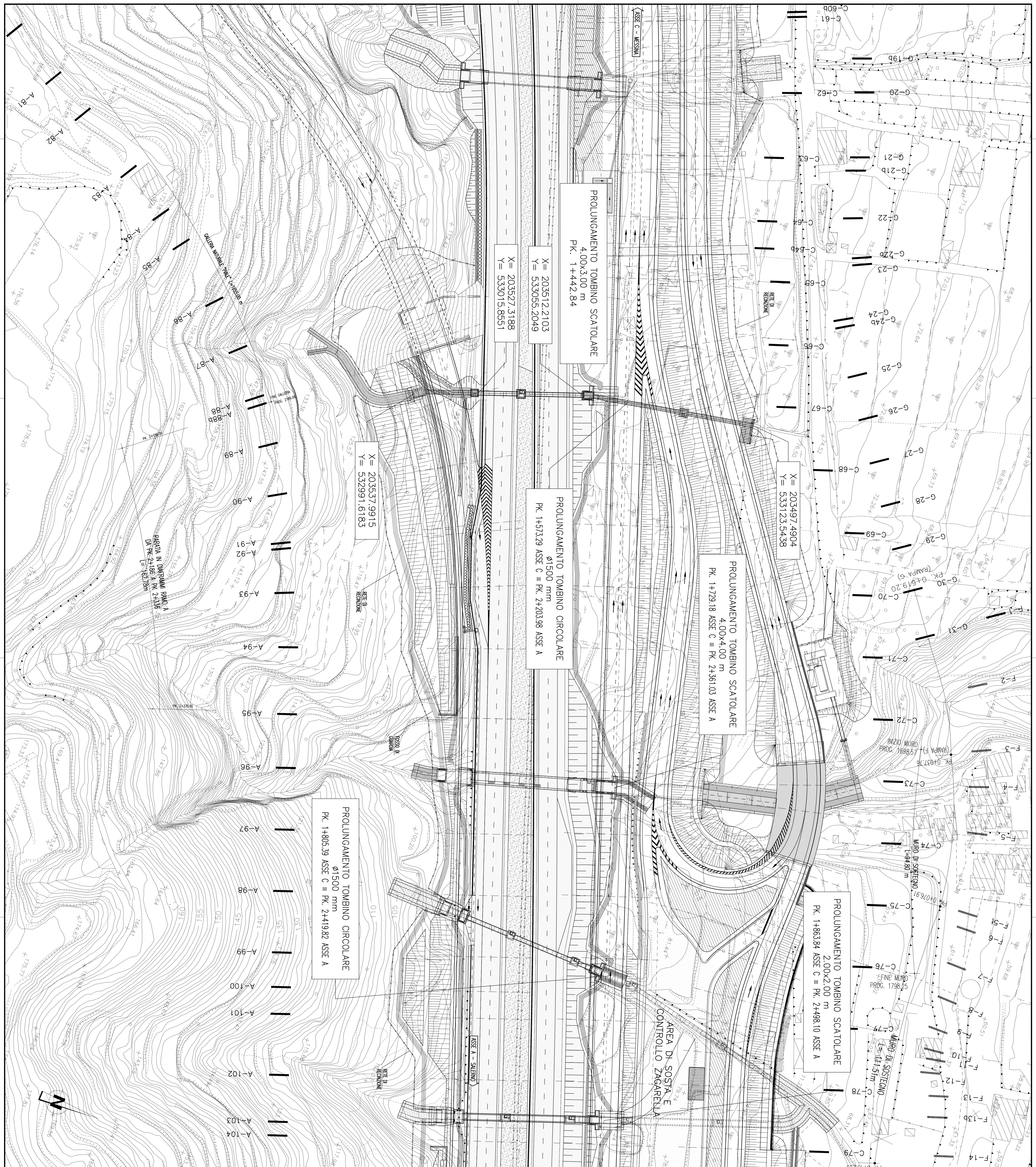
PONTE SULLO STRETTO DI MESSINA
PROGETTO DEFINITIVO

COLLEGAMENTI CALABRIA
 INFRASTRUTTURE STRADALI OPERE CIVILI
 ELEMENTI DI CARATTERE GENERALE

CS0524-F0

EUROLINK S.C.P.A.
 IMPRESA S.p.A. (Materidati) S.p.A. (Materidati)
 COOPERATIVA RISTRUTTORE GENIUSI-CALICCI (Materidati) S.p.A. (Materidati)
 ISAKAWA S.p.A. (Materidati) S.p.A. (Materidati) S.p.A. (Materidati)
 A.C.I.S.C.P.A. CONSORZIO STRADE (Materidati)

PROGETTISTA	Doc. Ing. E. Poponi	STRETTO DI MESSINA	Amministratore Delegato (Doc. F. Calicci)
IL PROGETTO	Doc. Ing. E. Poponi	STRETTO DI MESSINA	Amministratore Delegato (Doc. F. Calicci)
REDAZIONE	Doc. Ing. E. Poponi	STRETTO DI MESSINA	Amministratore Delegato (Doc. F. Calicci)
REDAZIONE	Doc. Ing. E. Poponi	STRETTO DI MESSINA	Amministratore Delegato (Doc. F. Calicci)
REDAZIONE	Doc. Ing. E. Poponi	STRETTO DI MESSINA	Amministratore Delegato (Doc. F. Calicci)
REDAZIONE	Doc. Ing. E. Poponi	STRETTO DI MESSINA	Amministratore Delegato (Doc. F. Calicci)
REDAZIONE	Doc. Ing. E. Poponi	STRETTO DI MESSINA	Amministratore Delegato (Doc. F. Calicci)
REDAZIONE	Doc. Ing. E. Poponi	STRETTO DI MESSINA	Amministratore Delegato (Doc. F. Calicci)
REDAZIONE	Doc. Ing. E. Poponi	STRETTO DI MESSINA	Amministratore Delegato (Doc. F. Calicci)
REDAZIONE	Doc. Ing. E. Poponi	STRETTO DI MESSINA	Amministratore Delegato (Doc. F. Calicci)



MODELLO DEL FILE: CS0524_10.dwg