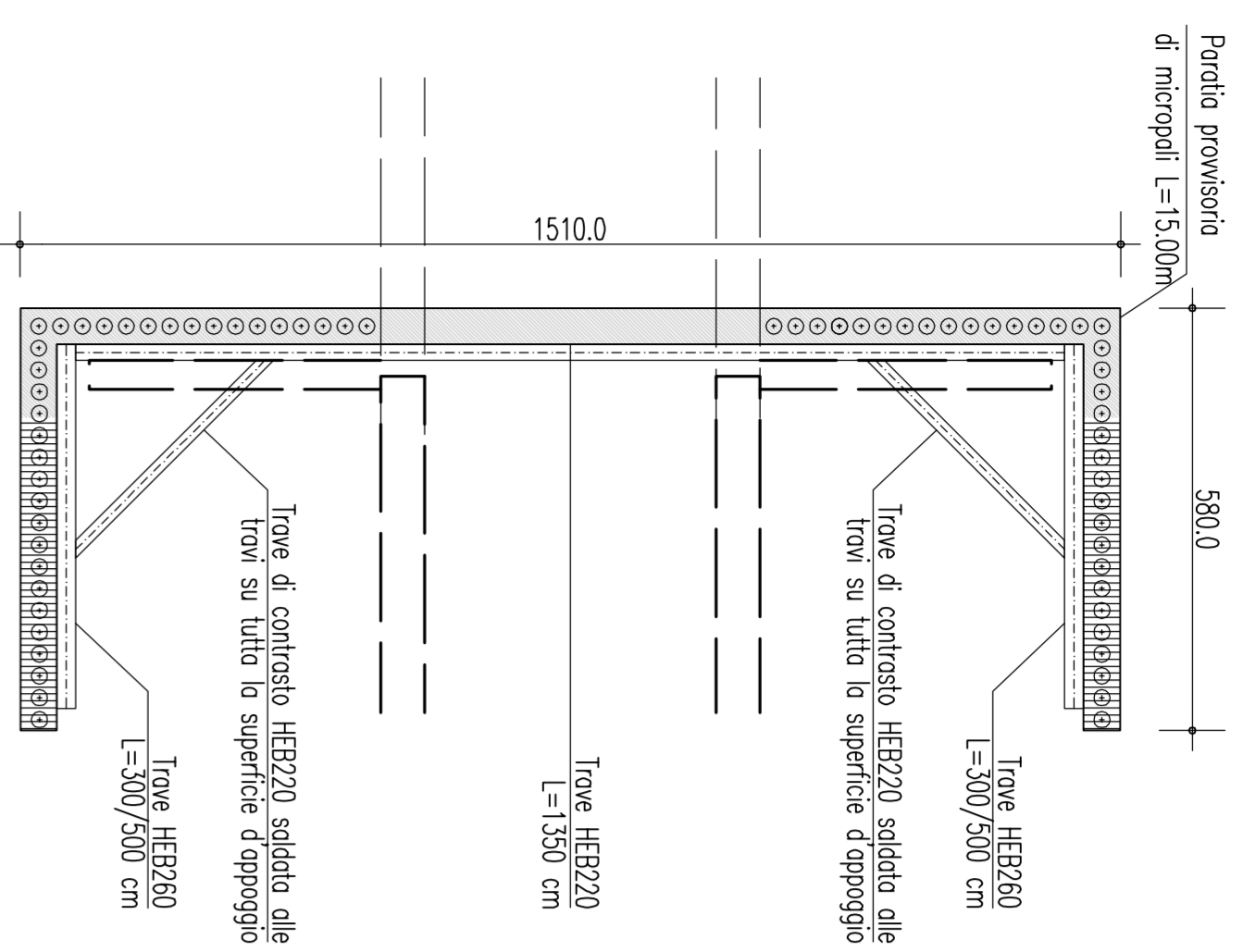
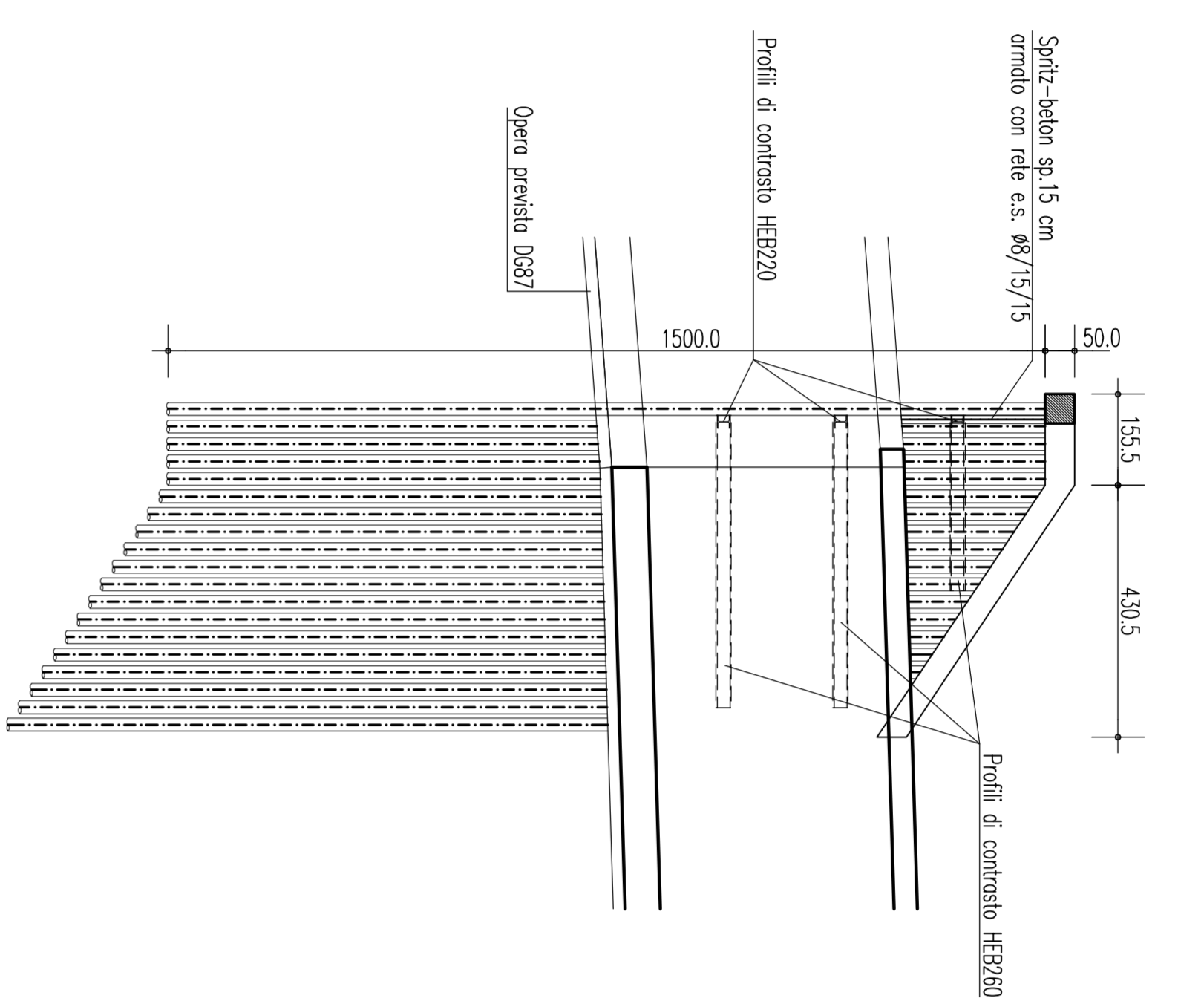


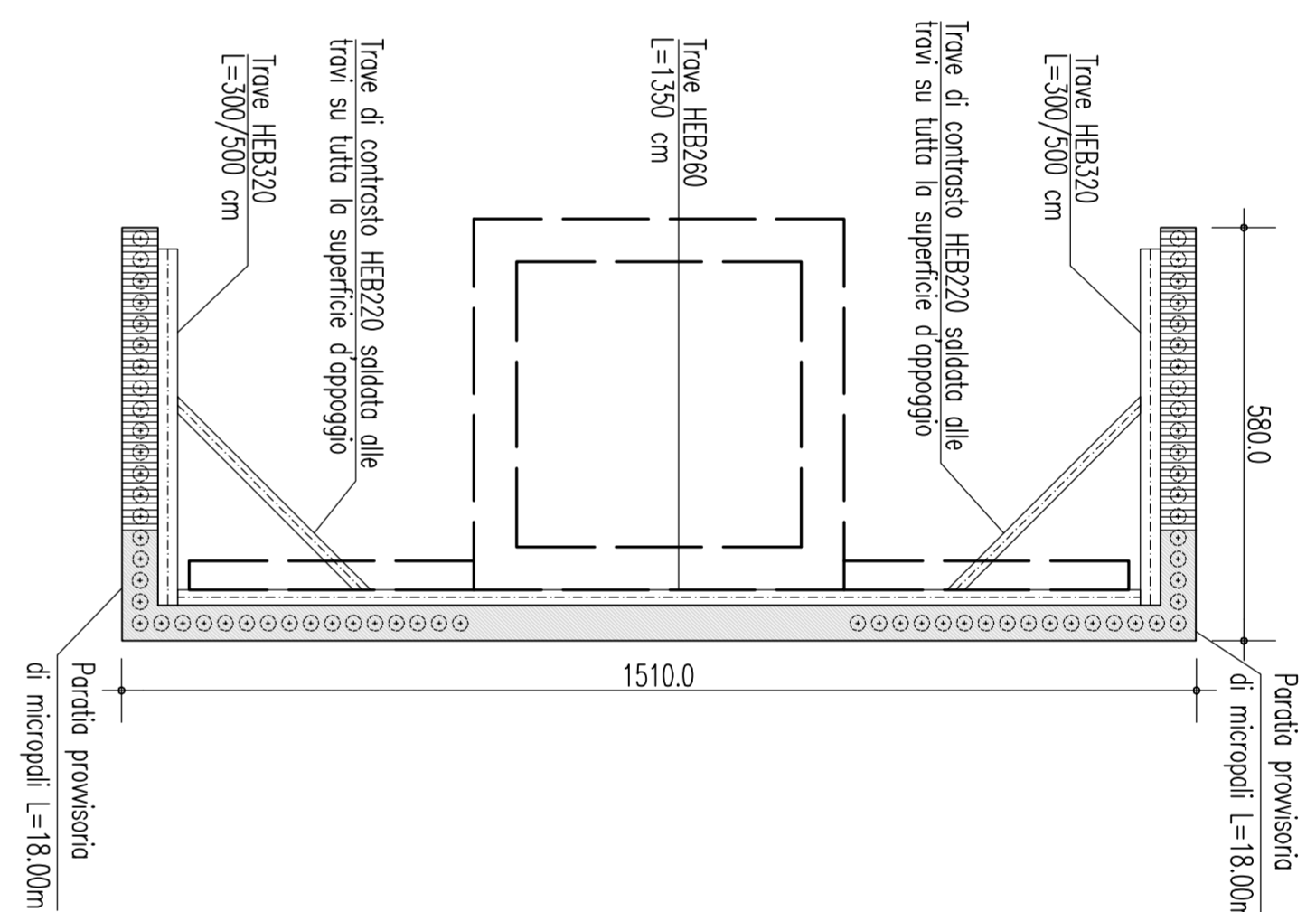
PIANTA PARATIA 1  
SCALA 1:100



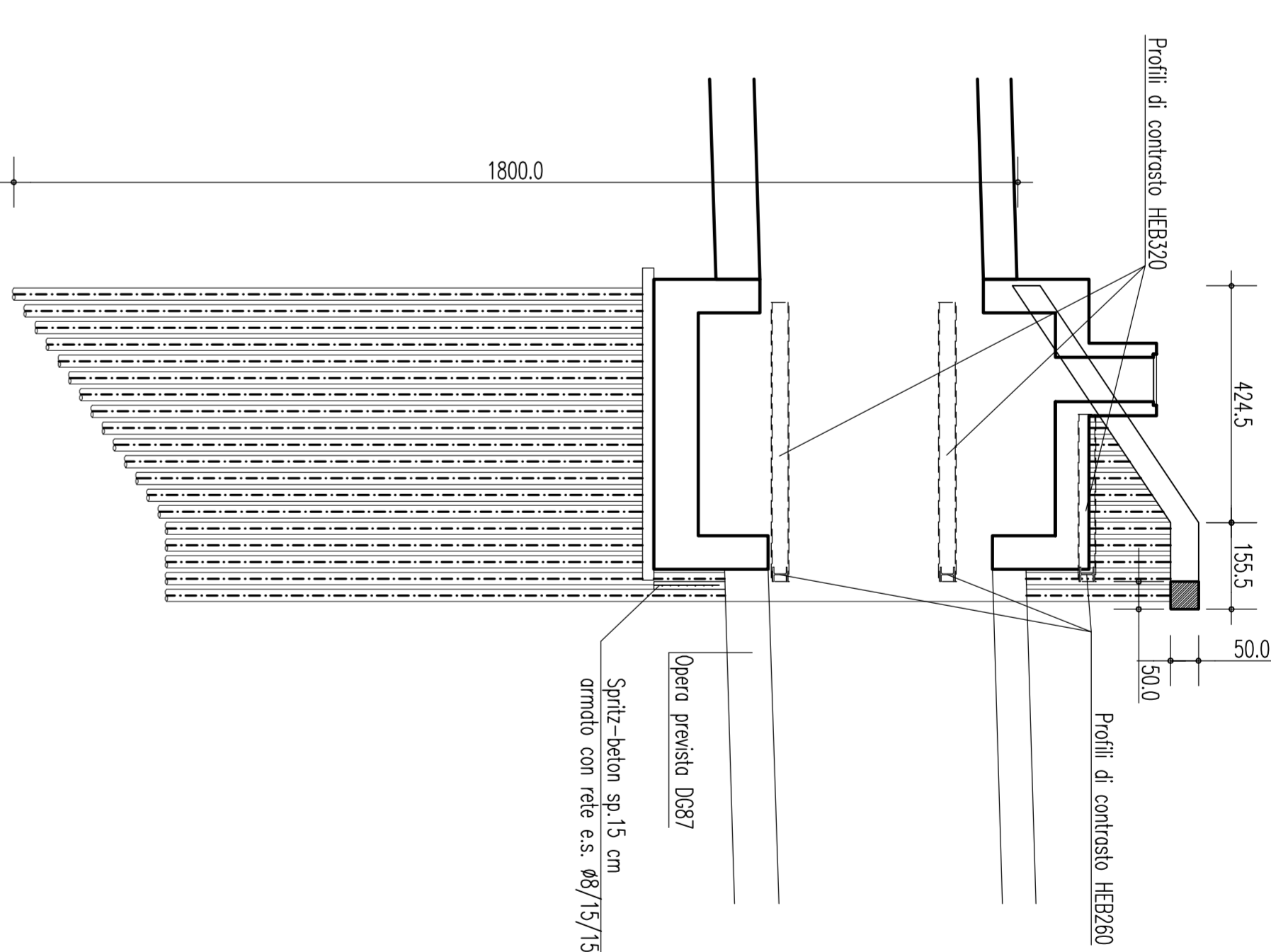
PROSPETTO PARATIA 1  
SCALA 1:100



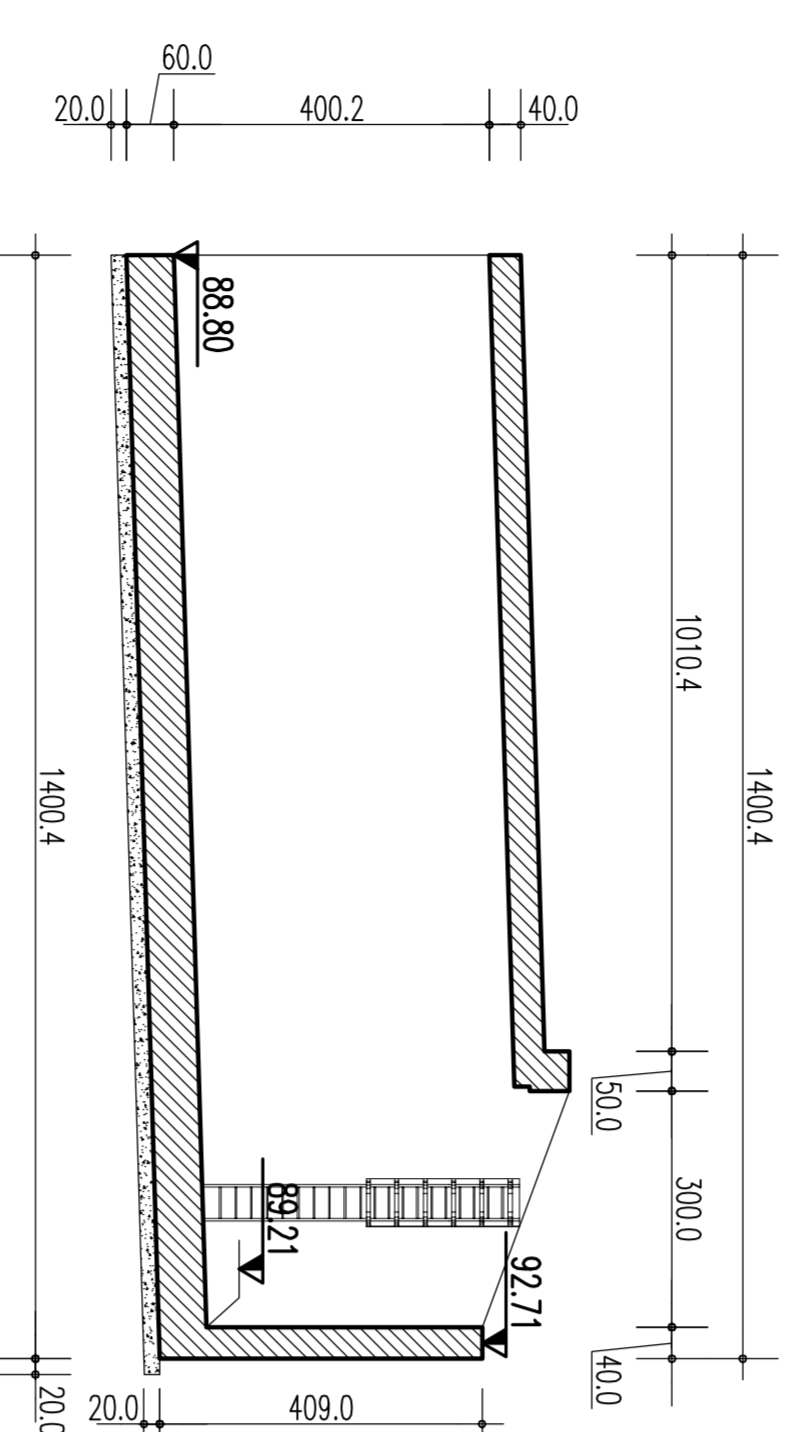
PIANTA PARATIA 2  
SCALA 1:100



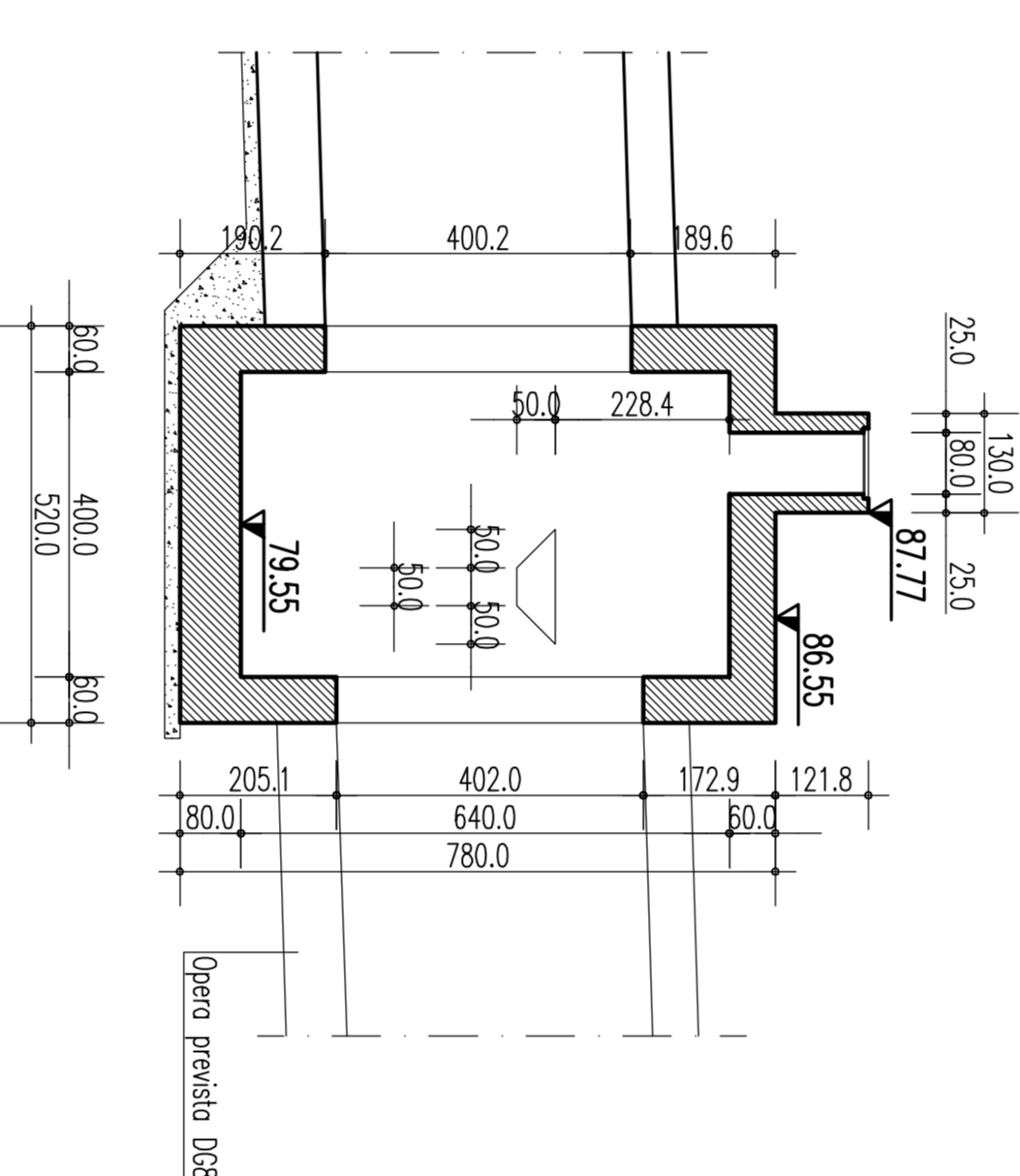
PROSPETTO PARATIA 2  
SCALA 1:100



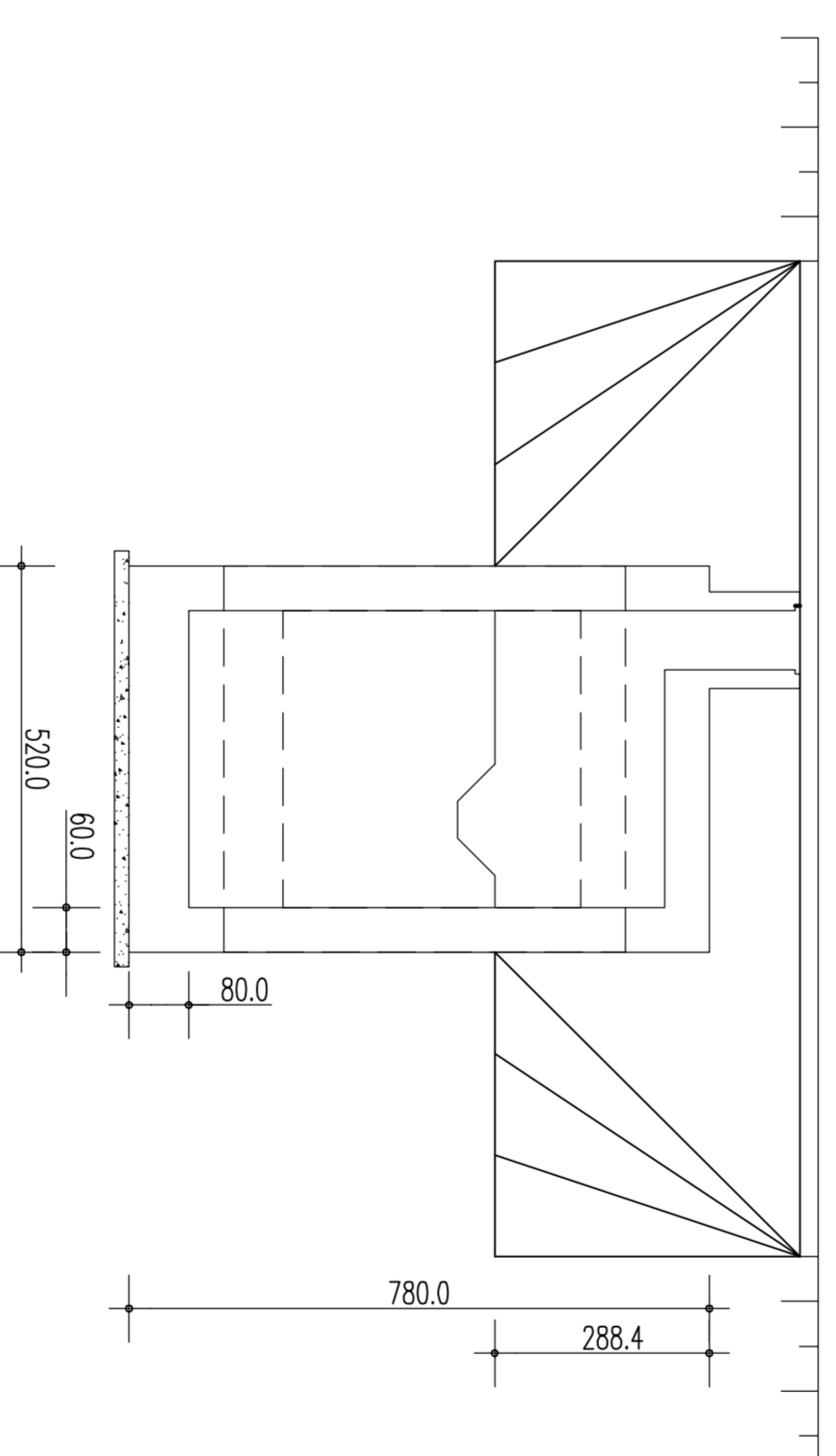
SEZIONE MANUFATTO D'IMBOCCO  
SCALA 1:100



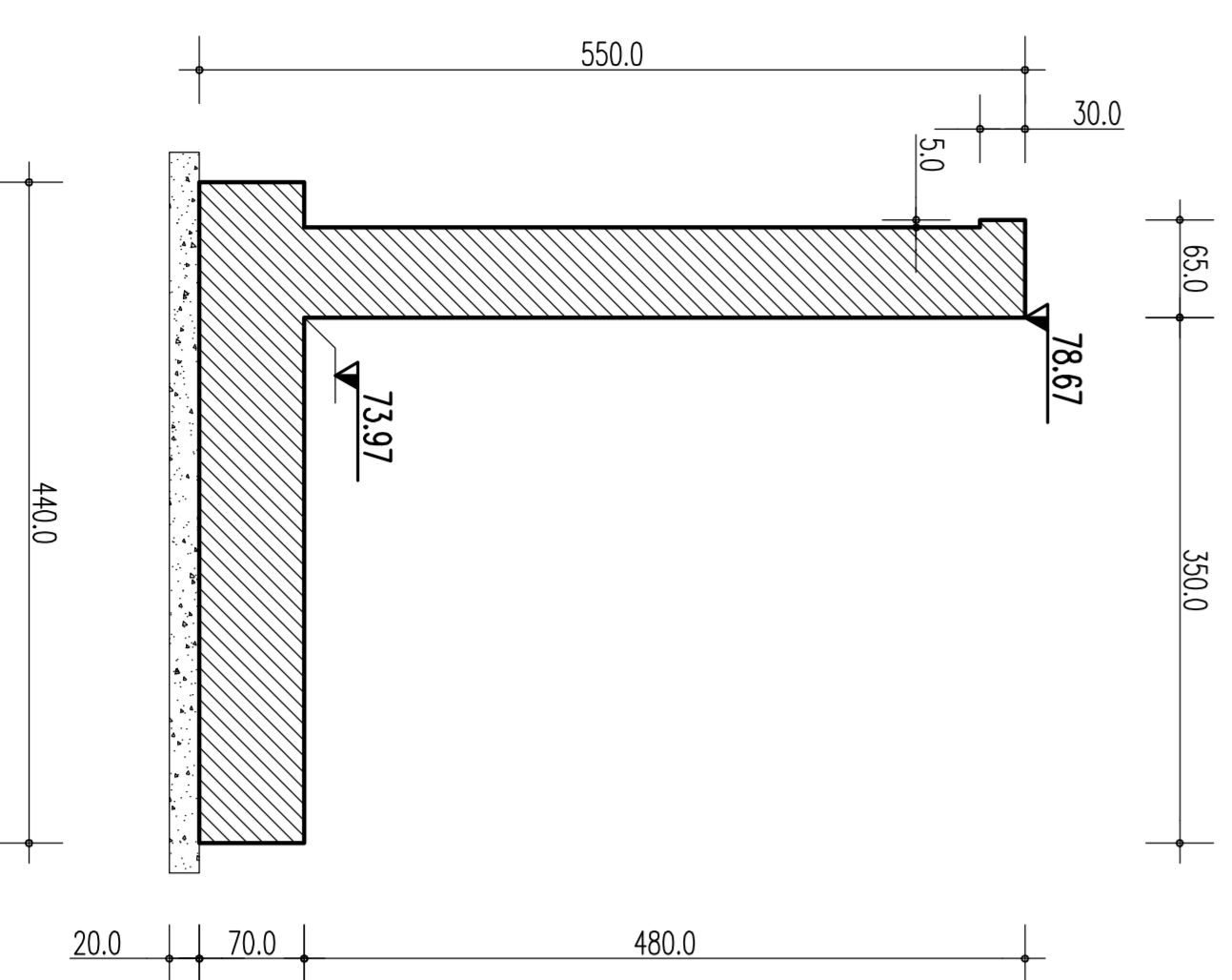
SEZIONE POZZETTO DI CADUTA 1  
SCALA 1:100



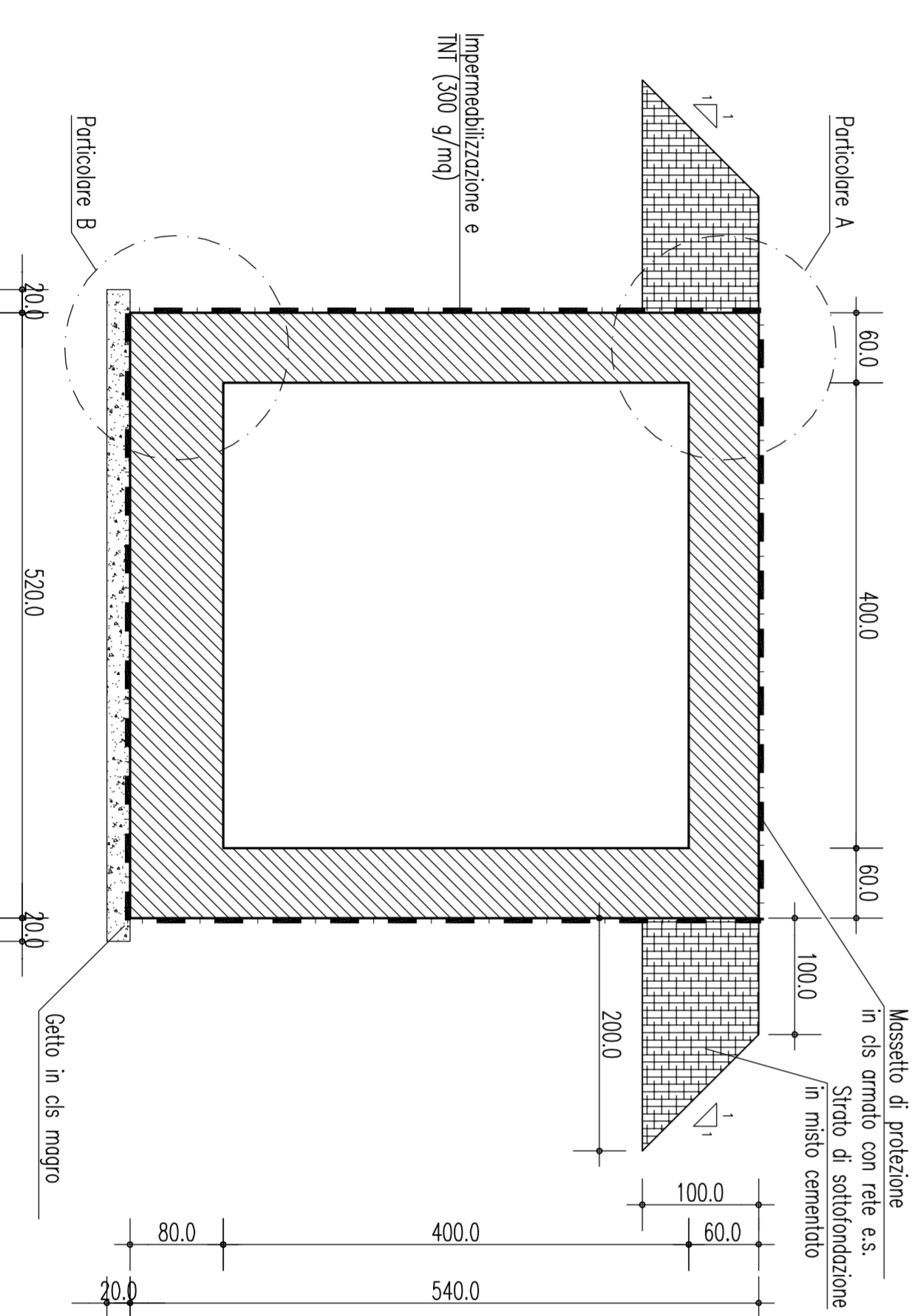
PROSPETTO POZZETTO DI CADUTA 1  
SCALA 1:100



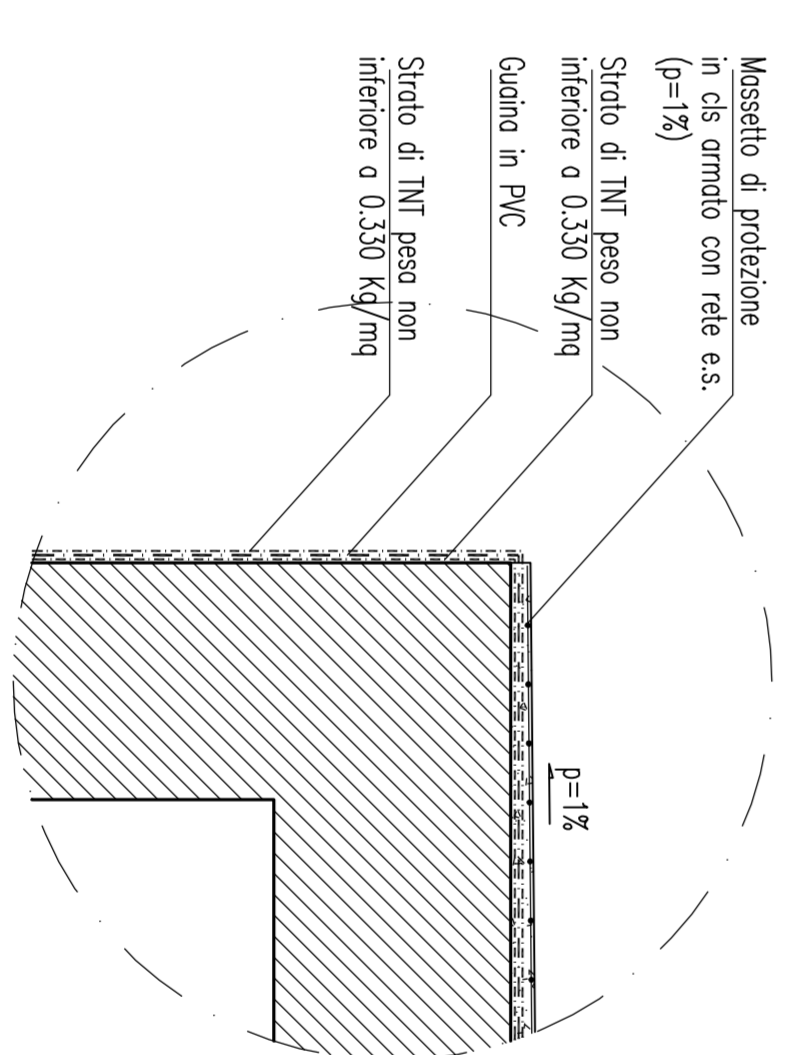
SEZIONE MURO DI SBOCCO  
SCALA 1:50



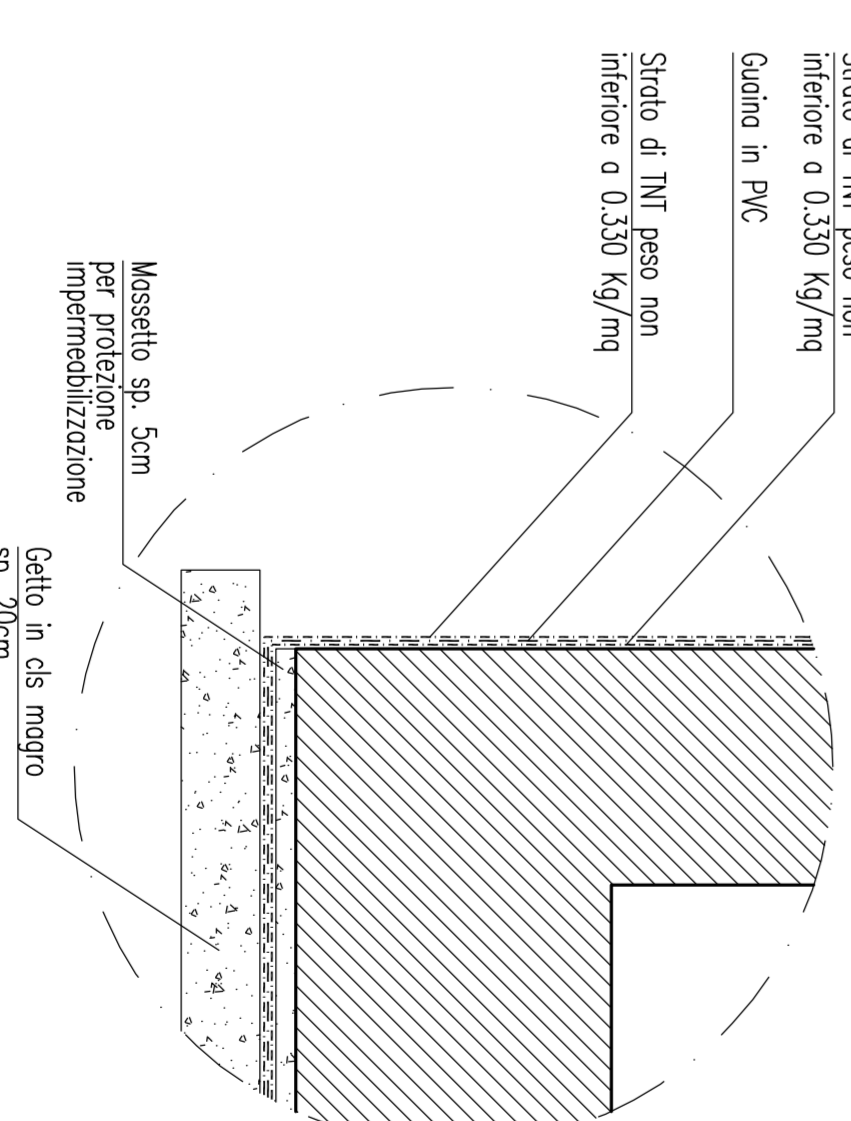
SEZIONE TRASVERSALE TOMBINO  
SCALA 1:50



PARTICOLARE "A"  
SCALA 1:20



PARTICOLARE "B"  
SCALA 1:20



NOTE GENERALI

- I DATI RELATIVI ALLA D087 RISPUNDO INQUADRI E DA VERIFICARE IN SITO
- VOLUME DI SCAVO A MONTE: 323 mc
- VOLUME DI SCAVO A VALLE: 2139 mc

TABELLA MATERIALI

- CONGLOMERATO CEMENTIZIO PER MANUFATTI IDRAULICI (PREFABBRICATI e GETTI IN OPERA)**
- Classe di resistenza ambientale: XC4 (UNI 11104 e UNI EN 206-1)
  - Classe di resistenza: CLASSE C32/40
  - Rapporto A/C massimo: 0,50
  - Classe di consistenza: S4
  - Diametro massimo degli aggregati: 32 mm
- CONGLOMERATO CEMENTIZIO PER FONDAZIONI OPERE DIMBOCCO**
- Classe di resistenza ambientale: XC2 (UNI 11104 e UNI EN 206-1)
  - Classe di resistenza: CLASSE C25/30
  - Rapporto A/C massimo: 0,50
  - Diametro massimo degli aggregati: 32 mm
- CONGLOMERATO CEMENTIZIO PER ELEVAZIONI OPERE DIMBOCCO**
- Classe di resistenza ambientale: XC2 (UNI 11104 e UNI EN 206-1)
  - Classe di resistenza: CLASSE C25/30
  - Rapporto A/C massimo: 0,50
  - Diametro massimo degli aggregati: 32 mm
- ACCIAIO PER CONGLOMERATO CEMENTIZIO ARMATO**
- Per le armature metalliche si adotta l'acciaio del tipo B450C controllato
  - Per le armature metalliche si adotta l'acciaio del tipo B450C controllato
  - Resistenza caratteristica di calcolo:  $f_{yk} = 450 \text{ N/mm}^2$
  - Tensione di snervamento caratteristica:  $f_{yk} = 450 \text{ N/mm}^2$
  - Resistenza di calcolo:  $f_{yd} = f_{yk}/\gamma_s = 39,30 \text{ N/mm}^2$
  - Deformazione caratteristica di calcolo massimo:  $\epsilon_{td} = 6,75 \%$
- COEREBERO**
- Manufatti idraulici: Coeribero minimo (Cm1) = 40 mm
  - Elementazioni opere dimbocco: Coeribero minimo (Cm1) = 45 mm
  - Fondazioni opere dimbocco: Coeribero minimo (Cm1) = 40 mm
- MISCELA CEMENTIZIA PER CEMENTAZIONE MICROPAZI**
- Classe di resistenza ambientale: XC2 (UNI 11104 e UNI EN 206-1)
  - Classe di resistenza: CLASSE C25/30
  - Rapporto A/C massimo: 0,50
  - Diametro massimo degli aggregati: 300 kg/mc
  - Cemento tipo III/IV 42,5/52,5R in ambiente non aggressivo
  - Cemento tipo III/IV 42,5/52,5R in ambiente aggressivo
- ACCIAIO PER MICROPAZI**
- Elementi non sodati longitudinalmente: acciaio S355J0 (ex S10 C) (UNI EN 10025)
- ACCIAIO PER CONTRASSI**
- Elementi non sodati: acciaio S275J0 (ex A30 C) (UNI EN 10025)

TABELLA INCIDENZE

TOMBINO SCATOLARE	90 Kg/mc
MANUFATTO DIMBOCCO	55 Kg/mc
POZZETTO DI CADUTA 1	75 Kg/mc
MURO DIMBOCCO	75 Kg/mc

ELABORATI DI RIFERIMENTO

- PER LE SISTEMAZIONI IDRAULICHE ACQUA MECCANICHE SI VEDA ELABORAZIONE 0037009P7D0C5C31N0000000003
- PER LO SMALTIMENTO DELLE ACQUE DI PANTOFORNIA SI VEDA ELABORAZIONE 0037009P7D0C5C30000000000003
- 0037009P7D0C5C3000000000000004

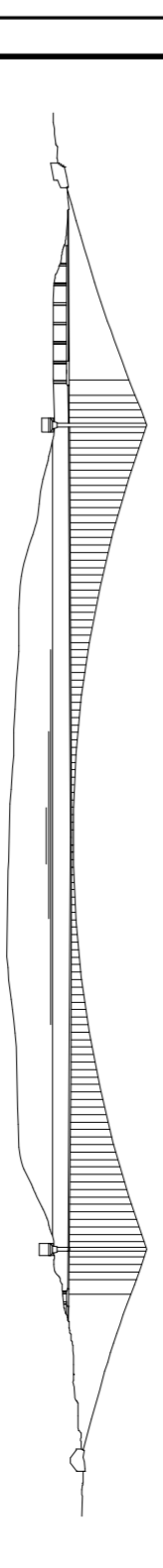


Consorzio per la progettazione, realizzazione e gestione di adempimenti della rete idrica e fognaria della città di Messina (1987 - 2011) - Via S. Maria Maddalena, 111 - 98014 Messina (ME) - Tel. 090/474000



PONTE SULLO STRETTO DI MESSINA

PROGETTO DEFINITIVO



EUROLINK S.C.P.A.

IMPERIALE S.P.A. (Mandataria)  
SACOR S.P.A. (Mandatario)  
CONSORZIO MANUTENZIONE CANTIERI-C.M.C. di Messina Soc. Coop. s.r.l. (Mandatario)  
ACI S.C.P.A. CONSORZIO STRADE (Mandatario)

IL PROGETTISTA	IL COORDINATORE GENERALE	IL DIRETTORE GENERALE
Dott. Ing. F. Colò SINA Via S. Maria Maddalena, 111 09013 Messina (ME) Tel. 090/474000	Dott. Ing. E. Ripone SINA Via S. Maria Maddalena, 111 09013 Messina (ME) Tel. 090/474000	Dott. Ing. F. Colò SINA Via S. Maria Maddalena, 111 09013 Messina (ME) Tel. 090/474000

COLLEGAMENTI CALABRIA  
INFRASTRUTTURE STRADALI OPERE CIVILI  
ELEMENTI DI CARATTERE GENERALE

ADeguamento Tombino PK 1+729 (ASSE C) - SEZIONI

CS0533\_F01

CODICE	SCALA
C G O 7 0 0 P W Z D C S C O G O G O O O O O O 1 F Q V B E	
REV. DATA	DESCRIZIONE
01 20/09/2011	REVISIONE APPROVATA
	REVISIONE FINALE
	PROGETTO: ING. F. COLÒ
	VERIFICA: ING. F. COLÒ
	APPROVAZIONE: ING. F. COLÒ

MODEL: DEL: FILE: CS0533\_10.dwg