



PONTE SULLO STRETTO DI MESSINA



PROGETTO DEFINITIVO

EUROLINK S.C.p.A.

IMPREGILO S.p.A. (MANDATARIA)
 SOCIETÀ ITALIANA PER CONDOTTE D'ACQUA S.p.A. (MANDANTE)
 COOPERATIVA MURATORI E CEMENTISTI - C.M.C. DI RAVENNA SOC. COOP. A.R.L. (MANDANTE)
 SACYR S.A.U. (MANDANTE)
 ISHIKAWAJIMA - HARIMA HEAVY INDUSTRIES CO. LTD (MANDANTE)
 A.C.I. S.C.P.A. - CONSORZIO STABILE (MANDANTE)

 <p>IL PROGETTISTA Dott. Ing. F. Colla Ordine Ingegneri Milano n° 20355 Dott. Ing. E. Pagani Ordine Ingegneri Milano n° 15408</p> 	<p>IL CONTRAENTE GENERALE</p> <p>Project Manager (Ing. P.P. Marcheselli)</p>	<p>STRETTO DI MESSINA Direttore Generale e RUP Validazione (Ing. G. Fiammenghi)</p>	<p>STRETTO DI MESSINA Amministratore Delegato (Dott. P. Ciucci)</p>
--	--	---	--

<p><i>Unità Funzionale</i></p> <p><i>Tipo di sistema</i></p> <p><i>Raggruppamento di opere/attività</i></p> <p><i>Opera - tratto d'opera - parte d'opera</i></p> <p><i>Titolo del documento</i></p>	<p>COLLEGAMENTI CALABRIA</p> <p>INFRASTRUTTURE STRADALI OPERE CIVILI</p> <p>ELEMENTI DI CARATTERE GENERALE</p> <p>GENERALE</p> <p>ADEGUAMENTO TOMBINO PK 2+826 (ASSE C)</p> <p>SCHEDA RIASSUNTIVA DI RINTRACCIABILITA' DELL'OPERA</p>	<p>CS0571_F0</p>
---	---	------------------

CODICE	C G 0 7 0 0	P	S H	D	C	S C	0 0	G 0	0 0	0 0	0 0	1 0	F 0
--------	-------------	---	-----	---	---	-----	-----	-----	-----	-----	-----	-----	-----

REV	DATA	DESCRIZIONE	REDATTO	VERIFICATO	APPROVATO
F0	20/06/2011	EMISSIONE FINALE	PRO ITER S.r.l.	G.SCIUTO	F.COLLA

		Ponte sullo Stretto di Messina PROGETTO DEFINITIVO		
ADEGUAMENTO TOMBINO PK 2+826 (ASSE C) SCHEDA RIASSUNTIVA DI RINTRACCIABILITA' DELL'OPERA	<i>Codice documento</i> CS0571_F0.doc	<i>Rev</i> F0	<i>Data</i> 20/06/2011	

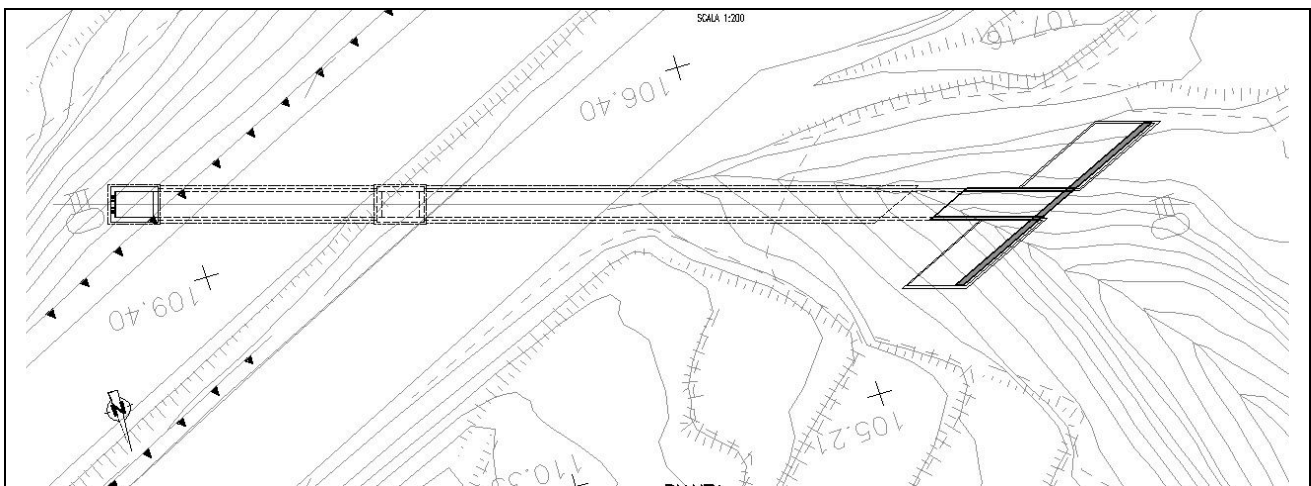
INDICE

INDICE.....	3
PREMESSA.....	4
1 UBICAZIONE TOPOGRAFICA.....	5
2 MORFOLOGIA E STATO ATTUALE DELL'AREA.....	6
3 GEOMETRIA E CONGRUENZA CON IL PROGETTO.....	7
4 INTERFERENZE.....	8
5 FASI COSTRUTTIVE.....	9
6 MATERIALI.....	10
7 CARATTERISTICHE DEI FOSSI.....	11
8 ELEMENTI DI ARREDO STRADALE.....	12

		Ponte sullo Stretto di Messina PROGETTO DEFINITIVO		
ADEGUAMENTO TOMBINO PK 2+826 (ASSE C) SCHEDA RIASSUNTIVA DI RINTRACCIABILITA' DELL'OPERA		<i>Codice documento</i> CS0571_F0.doc	<i>Rev</i> F0	<i>Data</i> 20/06/2011

PREMESSA

Il presente documento riporta lo schema riassuntivo di rintracciabilità dell'opera "Adeguamento tombino pk 2+826.55 (Asse C)", opera inquadrata nel Progetto Definitivo del Ponte sullo Stretto di Messina per l'adeguamento dell'autostrada esistente A3 "Salerno-Reggio Calabria".



Stralcio planimetrico dell'opera

		Ponte sullo Stretto di Messina PROGETTO DEFINITIVO		
ADEGUAMENTO TOMBINO PK 2+826 (ASSE C) SCHEDA RIASSUNTIVA DI RINTRACCIABILITA' DELL'OPERA	<i>Codice documento</i> CS0571_F0.doc		<i>Rev</i> F0	<i>Data</i> 20/06/2011

1 UBICAZIONE TOPOGRAFICA

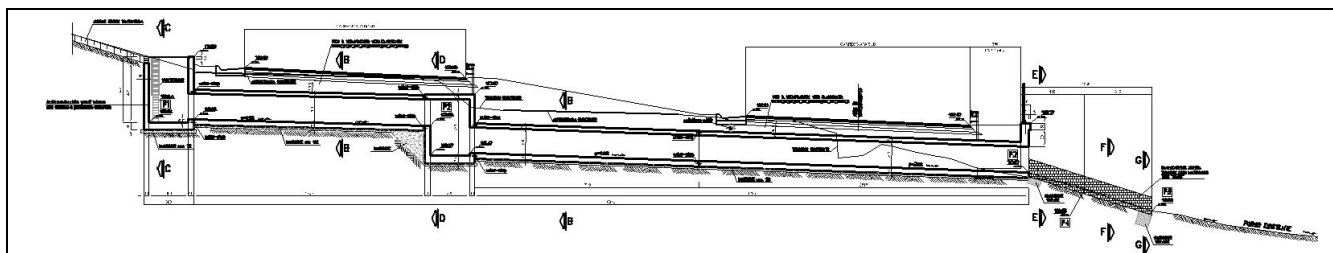
L'opera in progetto consiste nell'adeguamento di un esistente tombino idraulico scatolare 200x200cm dell'autostrada A3 Salerno-Reggio Calabria: negli elaborati grafici il prolungamento (a valle) viene indicato con la progressiva dell'asse Rampa C in progetto (km 2+826.55).

		Ponte sullo Stretto di Messina PROGETTO DEFINITIVO		
ADEGUAMENTO TOMBINO PK 2+826 (ASSE C) SCHEDA RIASSUNTIVA DI RINTRACCIABILITA' DELL'OPERA		<i>Codice documento</i> CS0571_F0.doc	<i>Rev</i> F0	<i>Data</i> 20/06/2011

2 MORFOLOGIA E STATO ATTUALE DELL'AREA

Lo stato di fatto si compone delle seguenti opere:

- a. Un manufatto d'imbocco in c.a. gettato in opera, in fregio alla carreggiata dell'Autostrada A3 direzione Salerno, in continuità ad un fosso di guardia esistente;
- b. Un tombino scatolare 200×200cm in c.a. gettato in opera che sottopassa la carreggiata dell'Autostrada A3 direzione Salerno;
- c. Un pozzetto di caduta in c.a. gettato in opera, ubicato sotto il ciglio della carreggiata dell'Autostrada esistente A3 direzione Salerno;
- d. Un tombino scatolare 200×200cm in c.a. gettato in opera che garantisce la continuità idraulica tra il pozzetto di caduta e il fosso esistente allo sbocco (rivestito con materassi tipo "Reno"), che sottopassa la carreggiata dell'Autostrada A3 direzione Reggio Calabria;
- e. Un muro di sostegno in c.a. gettato in opera ai lati dello sbocco del tombino per il sostegno del rilevato dell'Autostrada A3 direzione Reggio Calabria; il rilevato sopra lo scatolare viene sostenuto da un'elevazione solidarizzata in fase di getto alla soletta dello scatolare stesso.



Profilo - Stato di fatto

		Ponte sullo Stretto di Messina PROGETTO DEFINITIVO		
ADEGUAMENTO TOMBINO PK 2+826 (ASSE C) SCHEDA RIASSUNTIVA DI RINTRACCIABILITA' DELL'OPERA	<i>Codice documento</i> CS0571_F0.doc		<i>Rev</i> F0	<i>Data</i> 20/06/2011

3 GEOMETRIA E CONGRUENZA CON IL PROGETTO

L'adeguamento in progetto a valle dell'opera esistente si compone dei seguenti elementi:

- Prolungamento del tombino scatolare per coprire la distanza tra la fine dell'esistente e la posizione del nuovo muro di sostegno: il tombino viene realizzato in c.a. gettato in opera con dimensioni interne nette 200×200cm, pendenza longitudinale del 2.5% (pari a quella dell'esistente) e sviluppo totale pari a circa 8.75m;
- Muro in c.a. gettato in opera per il sostegno del rilevato della nuova carreggiata direzione Reggio Calabria (ai lati del tombino scatolare): la sezione trasversale del muro si compone di un'elevazione di dimensioni 550×60cm e di una ciabatta di fondazione di dimensioni 480×70cm; lo sviluppo totale in pianta è pari a 8.00m + 8.00m. Il rilevato gravante sul tombino verrà sostenuto allo sbocco da un cordolo direttamente connesso alla soletta del tombino stesso (solidarizzato in fase di getto).

Il nuovo tratto di tombino, necessario per garantire la continuità idraulica a seguito della realizzazione dell'allargamento della carreggiata esistente in direzione Reggio Calabria, è stato progettato per risultare il più possibile omogeneo con l'esistente: in particolare è stata mantenuta sia la tipologia (elemento scatolare di dimensioni interne 200×200cm gettati in opera in c.a.) che la pendenza longitudinale dell'esistente (circa 2.5%).

		Ponte sullo Stretto di Messina PROGETTO DEFINITIVO		
ADEGUAMENTO TOMBINO PK 2+826 (ASSE C) SCHEDA RIASSUNTIVA DI RINTRACCIABILITA' DELL'OPERA	<i>Codice documento</i> CS0571_F0.doc	<i>Rev</i> F0	<i>Data</i> 20/06/2011	

4 INTERFERENZE

Lo stato di fatto interferisce in parte con l'opera in progetto; in particolare le interferenze riguardano i seguenti elementi esistenti:

- Tombino idraulico scatolare 200×200 cm;
- Fosso rivestito con materassi tipo "Reno" per l'inalveazione in uscita dal tombino;
- Carreggiate autostradali della A3.

L'interferenza a valle con il tombino esistente, il fosso rivestito e l'autostrada A3 viene risolta mantenendo in fase di costruzione il muro di sostegno esistente, in modo da mantenere agibile la carreggiata autostradale mentre si predispone il tombino esistente alle necessarie lavorazioni di prolungamento.

La collocazione plano-altimetrica dei nuovi manufatti in progetto è inoltre progettata per garantire l'agevole inserimento di eventuali sottoservizi dell'allargamento dell'autostrada in progetto.

		Ponte sullo Stretto di Messina PROGETTO DEFINITIVO		
ADEGUAMENTO TOMBINO PK 2+826 (ASSE C) SCHEDA RIASSUNTIVA DI RINTRACCIABILITA' DELL'OPERA		<i>Codice documento</i> CS0571_F0.doc	<i>Rev</i> F0	<i>Data</i> 20/06/2011

5 FASI COSTRUTTIVE

Vengono elencate di seguito le fasi di realizzazione delle opere a valle dell'Autostrada esistente, in fregio alla carreggiata direzione Reggio Calabria:

1. Demolizione del fosso rivestito e sbancamento del terreno a valle del muro di sostegno esistente;
2. Realizzazione del prolungamento del tombino scatolare dallo sbocco dell'esistente fino alla posizione del nuovo muro di sostegno;
3. Realizzazione del nuovo muro di sostegno del rilevato della carreggiata direzione Reggio Calabria ai lati del nuovo tombino scatolare;
4. Demolizione della testa del muro esistente e del cordolo di elevazione sulla soletta del tombino esistente;
5. Ricoprimento del tratto di prolungamento del tombino e rimodellazione della carreggiata e del terreno a lato dell'Autostrada A3 direzione Reggio Calabria.

		Ponte sullo Stretto di Messina PROGETTO DEFINITIVO		
ADEGUAMENTO TOMBINO PK 2+826 (ASSE C) SCHEDA RIASSUNTIVA DI RINTRACCIABILITA' DELL'OPERA		<i>Codice documento</i> CS0571_F0.doc	<i>Rev</i> F0	<i>Data</i> 20/06/2011

6 MATERIALI

CALCESTRUZZO PER MANUFATTI IDRAULICI

Classe di resistenza	C32/40 -
Rapporto massimo acqua / cemento	0.50 -
Slump	S4 -
Diametro massimo inerte	32 mm
Classe di esposizione	XC4 -

CALCESTRUZZO PER FONDAZIONI OPERE D'IMBOCCO (GETTI IN OPERA)

Classe di resistenza	C25/30 -
Rapporto massimo acqua / cemento	0.50 -
Slump	S4 -
Diametro massimo inerte	32 mm
Classe di esposizione	XC2 -

CALCESTRUZZO PER ELEVAZIONI OPERE D'IMBOCCO (GETTI IN OPERA)

Classe di resistenza	C32/40 -
Rapporto massimo acqua / cemento	0.50 -
Slump	S4 -
Diametro massimo inerte	32 mm
Classe di esposizione	XC4-XS1-XF2 -

ACCIAIO PER CEMENTO ARMATO

Acciaio commerciale da cemento armato B450C controllato in stabilimento.

		Ponte sullo Stretto di Messina PROGETTO DEFINITIVO		
ADEGUAMENTO TOMBINO PK 2+826 (ASSE C) SCHEDA RIASSUNTIVA DI RINTRACCIABILITA' DELL'OPERA	<i>Codice documento</i> CS0571_F0.doc		<i>Rev</i> F0	<i>Data</i> 20/06/2011

7 CARATTERISTICHE DEI FOSSI

I fossi di guardia vengono mantenuti identici agli esistenti (sia come forma che come dimensioni), prevedendo eventualmente solo una variazione planimetrica locale.

		Ponte sullo Stretto di Messina PROGETTO DEFINITIVO		
ADEGUAMENTO TOMBINO PK 2+826 (ASSE C) SCHEDE RIASSUNTIVA DI RINTRACCIABILITA' DELL'OPERA		<i>Codice documento</i> CS0571_F0.doc	<i>Rev</i> F0	<i>Data</i> 20/06/2011

8 ELEMENTI DI ARREDO STRADALE

L'adeguamento del tombino esistente è stato progettato per non interferire con le barriere di sicurezza stradali (infisse direttamente nel rilevato stradale).

In testa al nuovo muro di sostegno viene prevista la rete di protezione autostradale.