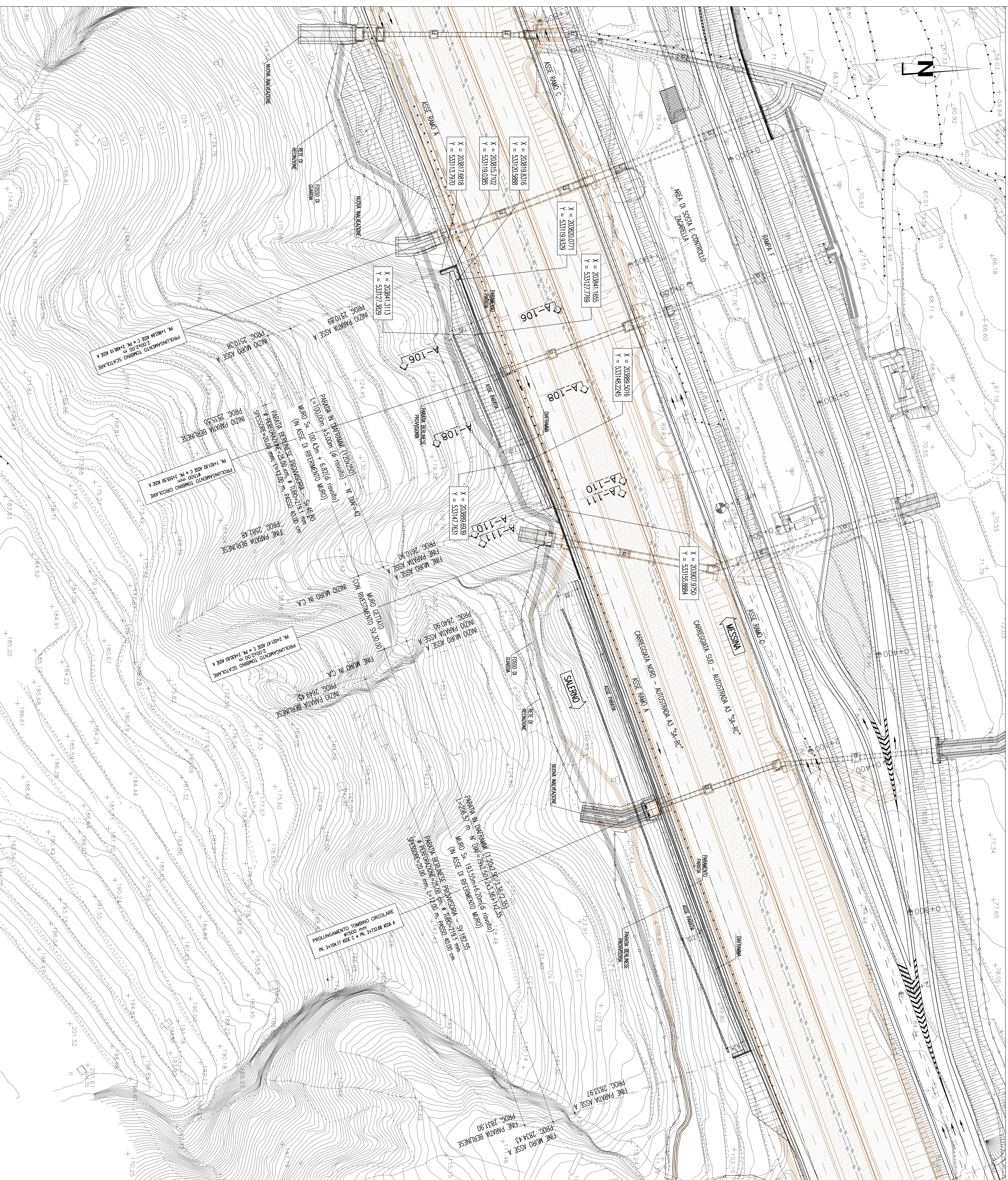


PLANIMETRIA DI PROGETTO



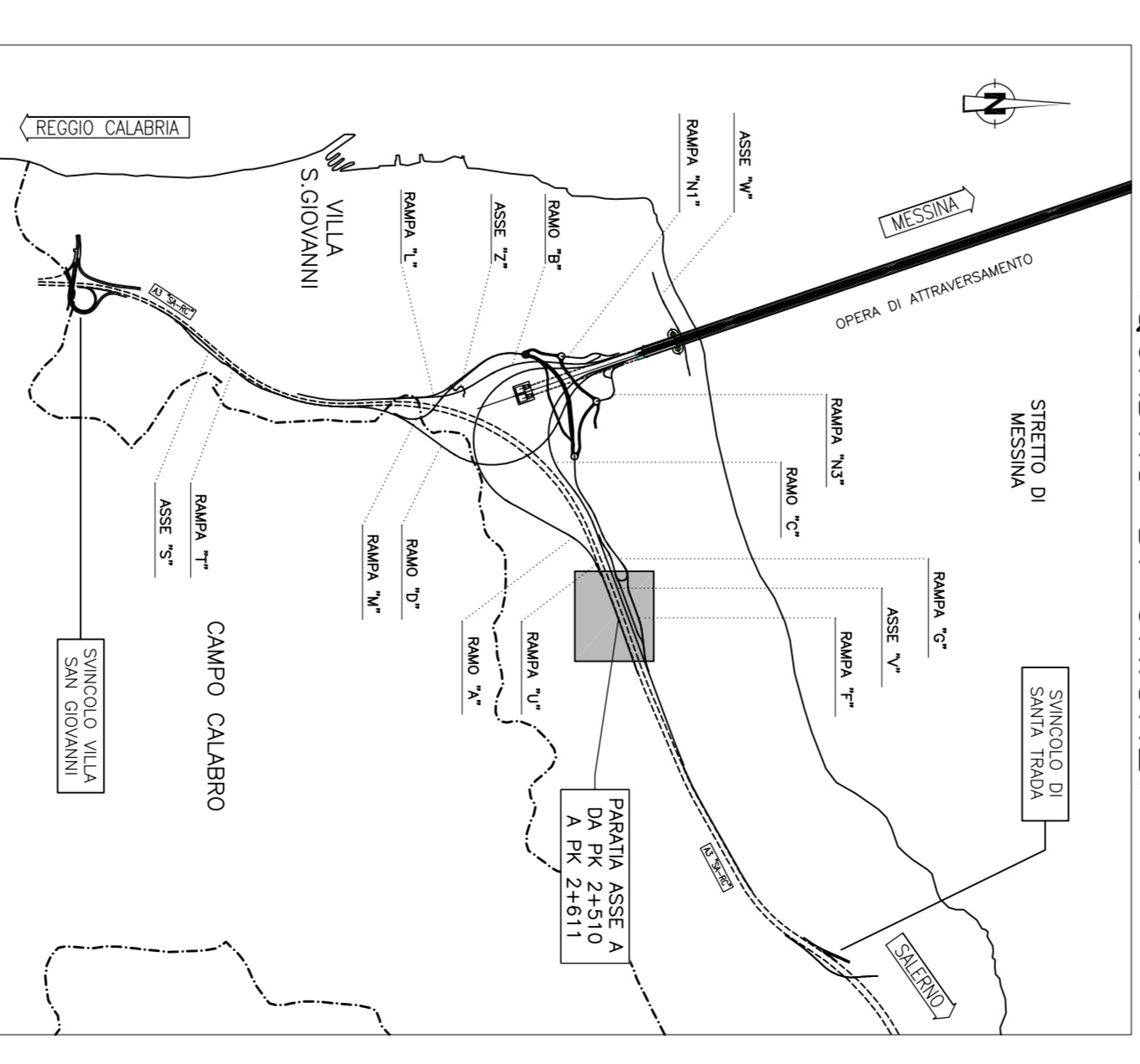
NOTE GENERALI

— I DATI RELATIVI ALLA DG 87 RISULTANO INDICATIVI E DA VERIFICARE IN SITO

LEGENDA RETI TECNOLOGICHE

- RETE GAS
- RETE ELETTRICA E ILLUMINAZIONE PUBBLICA
- RETE ACQUEDOTTI E FOGNATURE
- RETE TELEFONICA

QUADRO DI UNIONE



Stretto di Messina

EUROINIK S.C.S.A.

SOCIETA' ITALIANA PER CONDOTTE ENACOLA S.p.A. (Materiale)
 COOPERATIVA MANIFATTURA E SERVIZI S.A.U. (Materiale)
 SHIKAWAKA - HERBA HEAVY INDUSTRIES CO. LTD. (Materiale)
 A.C.I. S.C.P.A. - CONSORCIO STABILE (Materiale)

PONTE SULLO STRETTO DI MESSINA

PROGETTO DEFINITIVO

COLLEGAMENTI CALABRIA

INFRASTRUTTURE STRADALI OPERE CIVILI

ELEMENTI DI CARATTERE GENERALE

CS0396_F0

PROGETTO DEFINITIVO

PROGETTO	PROGETTO DEFINITIVO
REVISIONE	REVISIONE
DATA	DATA
PROGETTISTA	PROGETTISTA
REDAZIONE	REDAZIONE
VERIFICA	VERIFICA
APPROVAZIONE	APPROVAZIONE