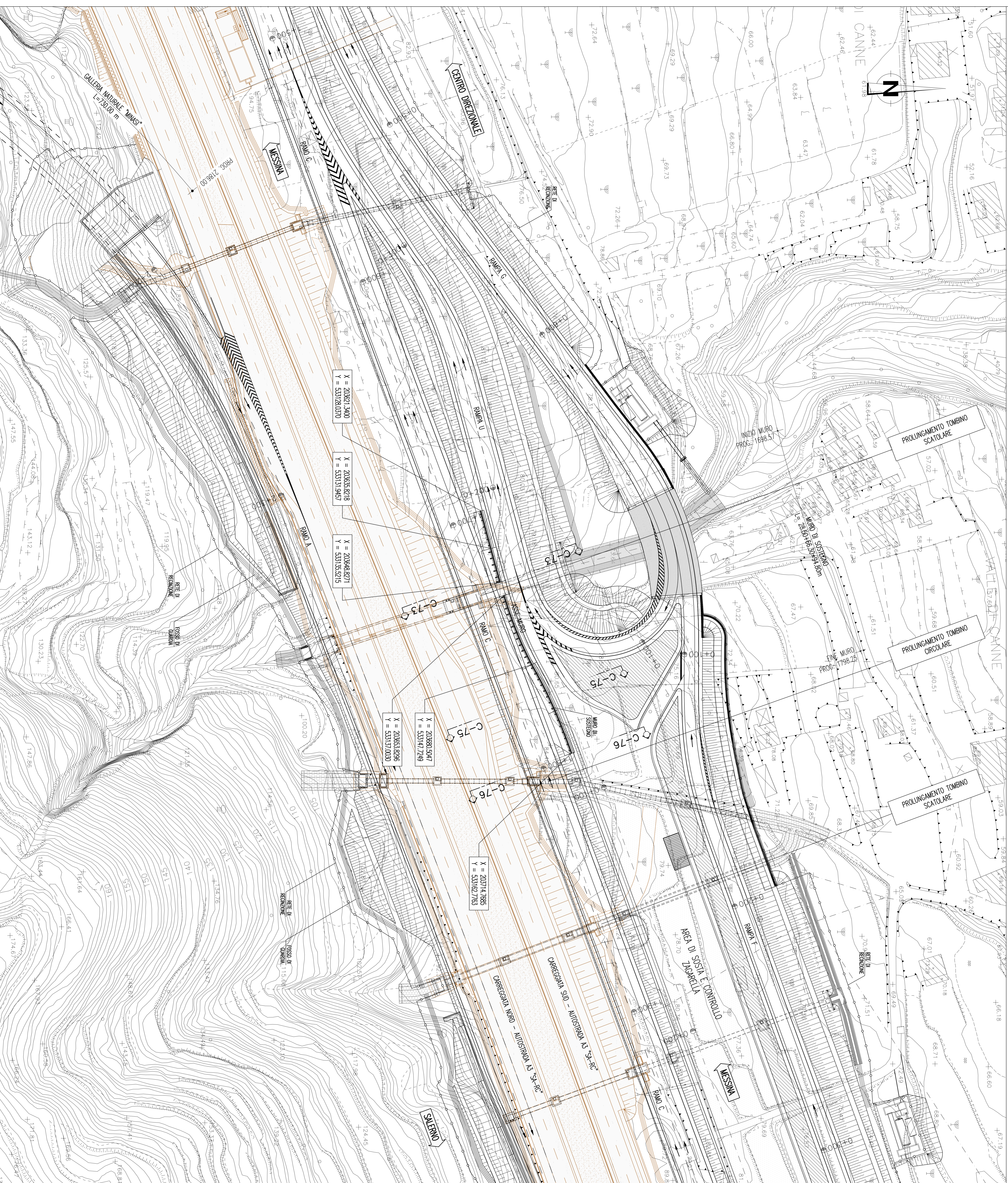


PLANIMETRIA DI PROGETTO



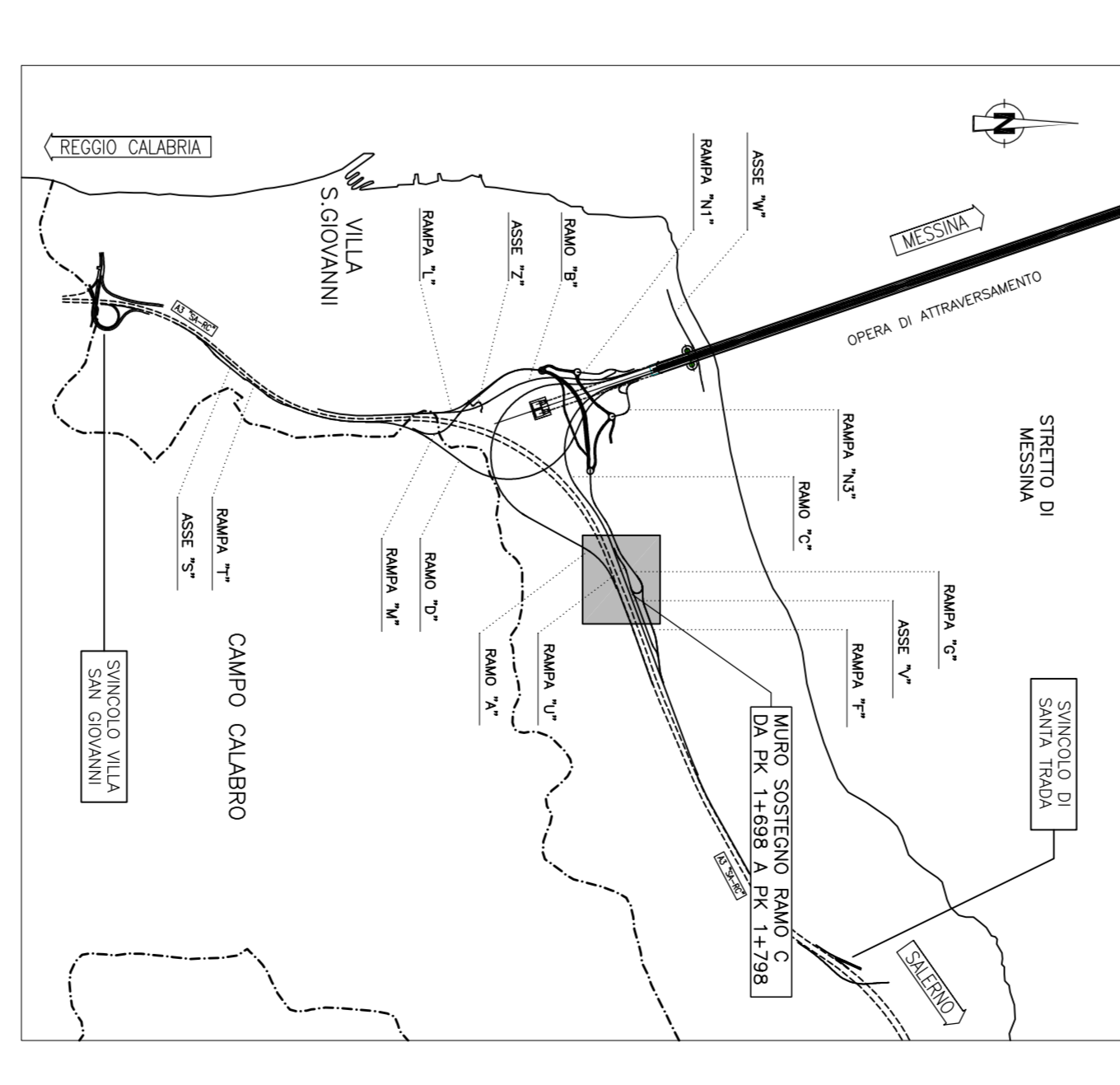
NOTE GENERALI

I DATI RELATIVI ALLA DG 87 RISULTANO INDICATIVI E DA VERIFICARE IN SITO

LEGENDA RETI TECNOLOGICHE

- RETE GAS
- RETE ELETTRICA E ILLUMINAZIONE PUBBLICA
- RETE ACQUEDOTTI E FOGNATURE
- RETE TELEFONICA

QUADRO DI UNIONE



Stretto di Messina

Cooperativa per la progettazione, realizzazione e gestione del collegamento stabile tra Sicilia e Calabria
Viale M. S. V. 100 - 98050 S. Maria (Messina) - Tel. 0965/24911

EUROLINK S.C.A.
IMPRESSIONI S.P.A. (Messina)
COOPERATIVA ITALIANA PER CONDOTTE EVACUAZIONE S.P.A. (Messina)
SOCIETA' ITALIANA PER LE OPERE DI INFRASTRUTTURE STRADALI (Messina)
SOCIETA' ITALIANA PER LE OPERE DI INFRASTRUTTURE STRADALI (Messina)

PONTE SULLO STRETTO DI MESSINA
PROGETTO DEFINITIVO

EUROLINK S.C.A.
IMPRESSIONI S.P.A. (Messina)
COOPERATIVA ITALIANA PER CONDOTTE EVACUAZIONE S.P.A. (Messina)
SOCIETA' ITALIANA PER LE OPERE DI INFRASTRUTTURE STRADALI (Messina)
SOCIETA' ITALIANA PER LE OPERE DI INFRASTRUTTURE STRADALI (Messina)

COLLEGAMENTI CALABRIA
INFRASTRUTTURE STRADALI OPERE CIVILI
ELEMENTI DI CARATTERE GENERALE

CS0558-F0

NUMERO DEL FILE: CS0558-F0001

DATA	REVISIONE	OPERAZIONE	OPERATORE
20/09/2011	01	PROGETTO DEFINITIVO	F. CANTALUCCI