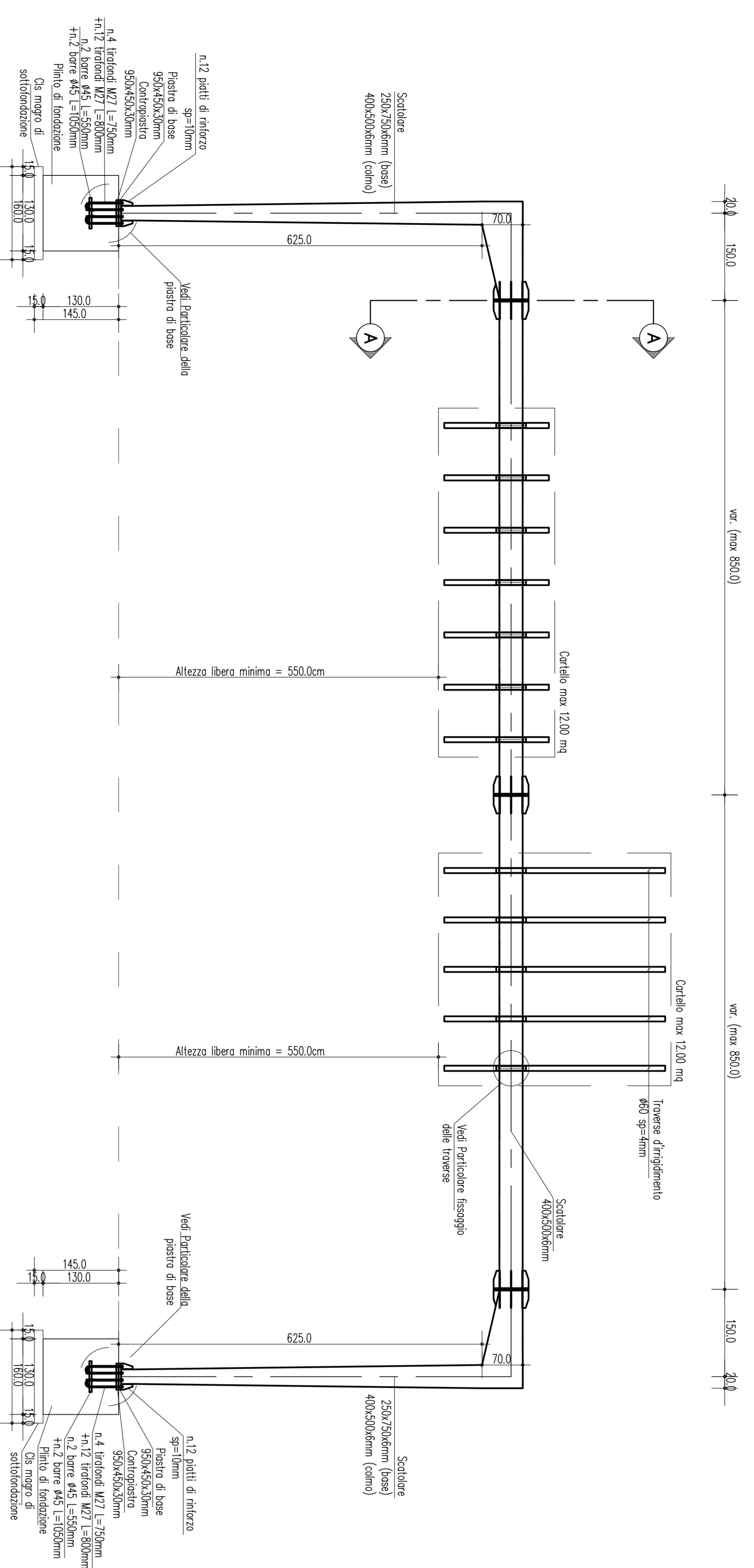


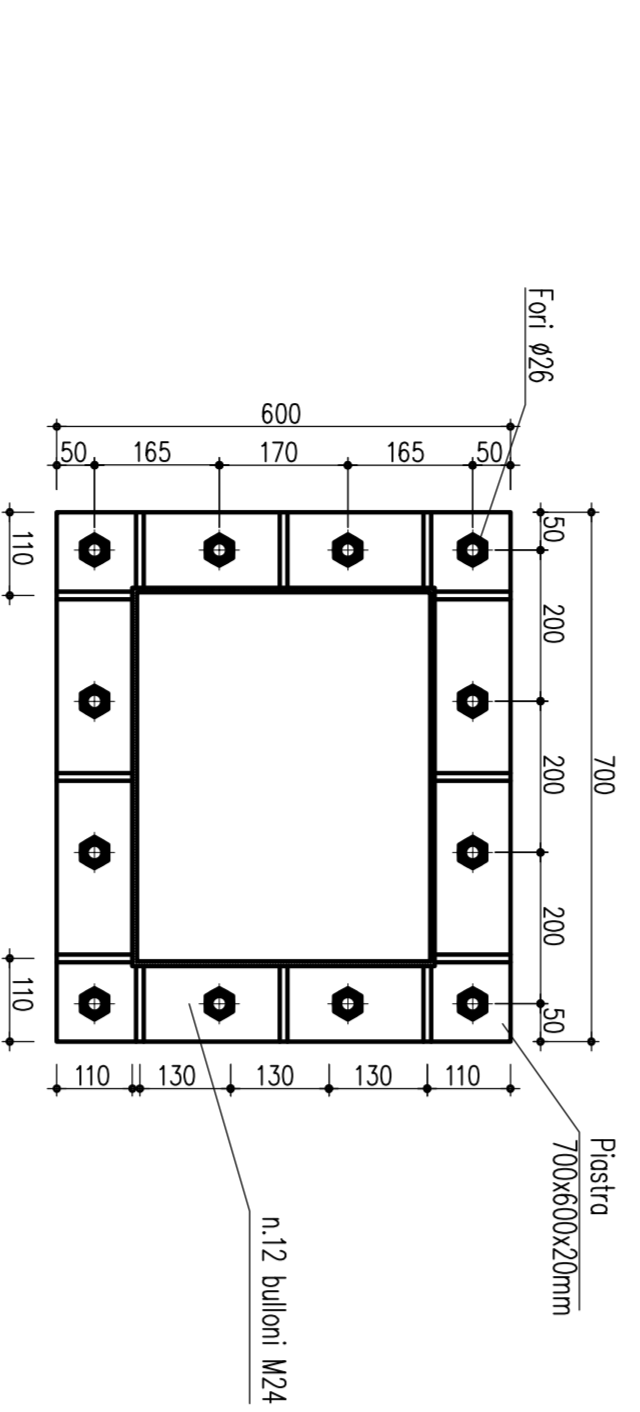
PROSPETTO FRONTALE

Scala 1:50
(misure in cm)



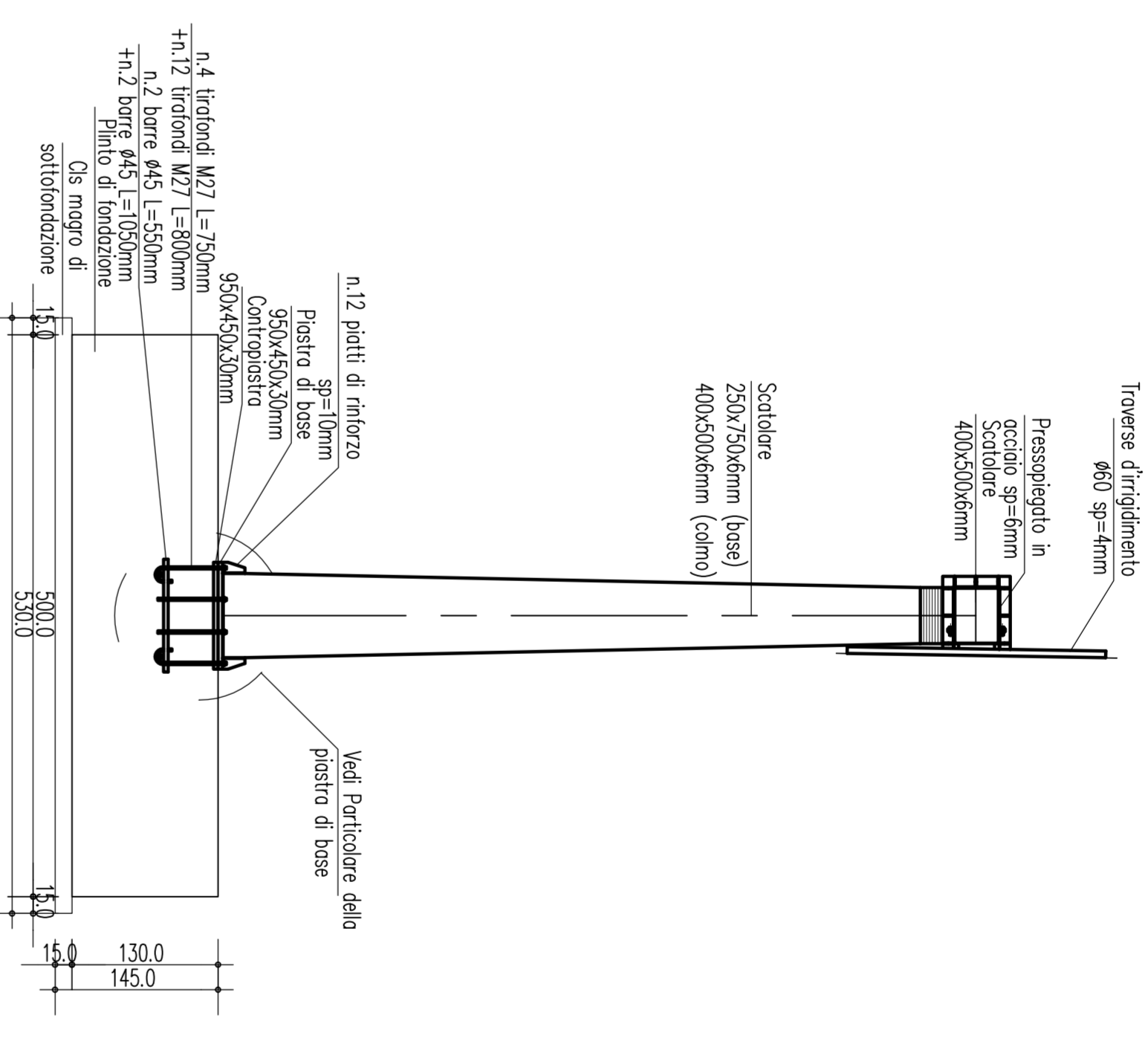
SEZIONE A-A

Scala 1:10
(misure in mm)



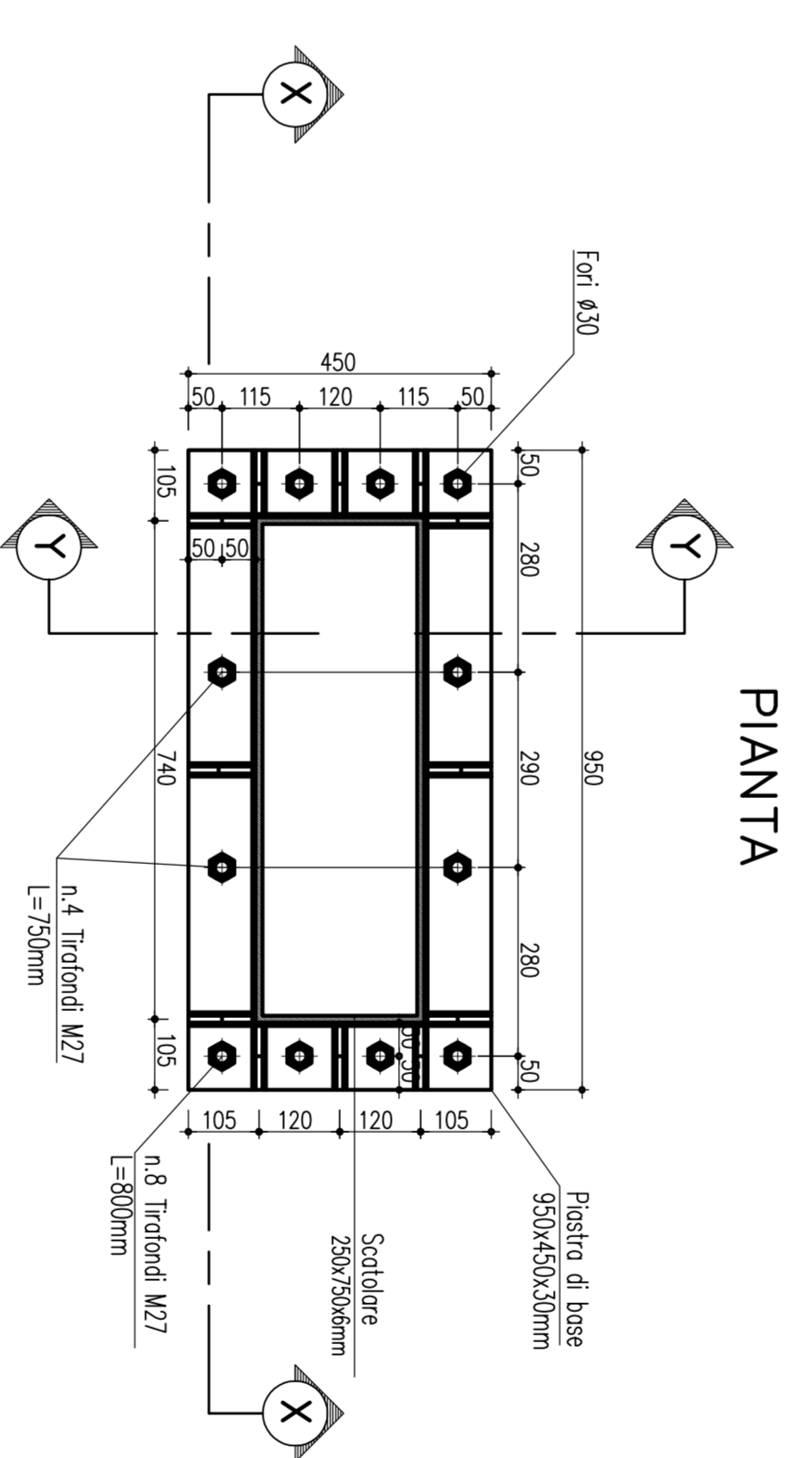
PROSPETTO LATERALE

Scala 1:50
(misure in cm)



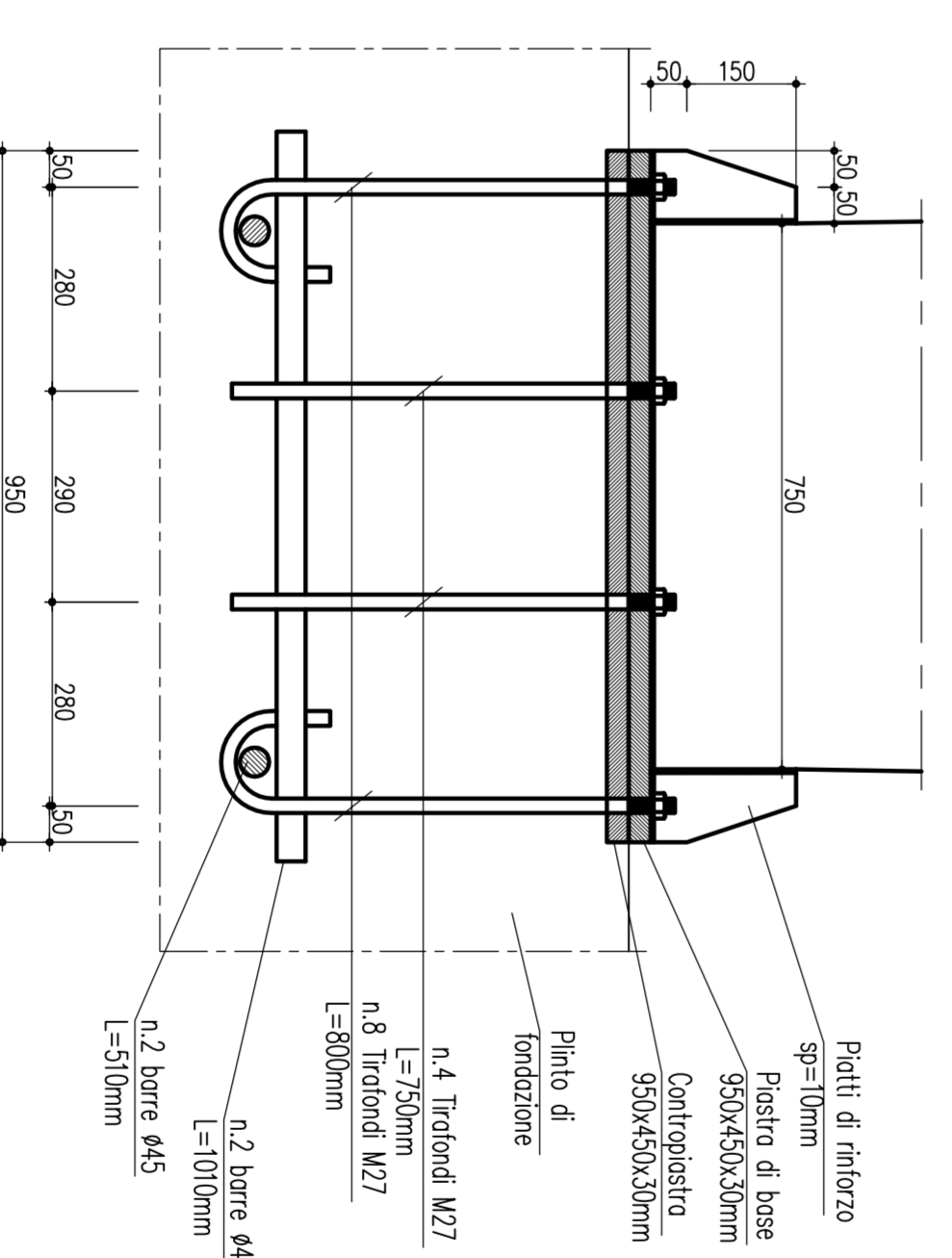
PARTICOLARE PIASTRA DI BASE

Scala 1:10
(misure in mm)

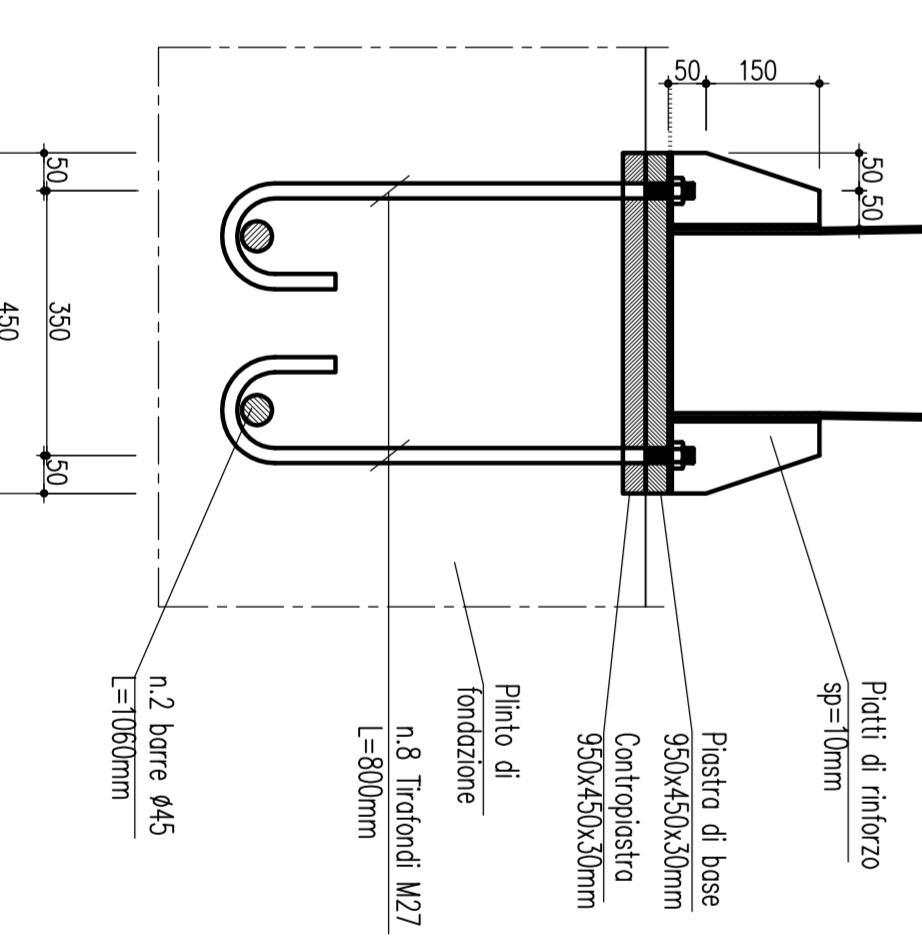


PIANTA

SEZIONE X-X



SEZIONE Y-Y



NOTE GENERALI

TABELLA MATERIALI

- CALCESTRUZZO MASO**
- Classe di esposizione ambientale: X0 (UNI 11104 e UNI EN 206-1)
 - Classe di resistenza: CLASSE C12/15
- CONGLOMERATO CEMENTIZIO PER PUNTI DI FONDAZIONE**
- Classe di esposizione ambientale: X02 (UNI 11104 e UNI EN 206-1)
 - Classe di resistenza: CLASSE C25/30
 - Rapporto A/C massico: 0,30
 - Classe di consistenza: S4
 - Diametro massimo degli aggregati: 32 mm
- ACCIAIO PER CONGLOMERATO CEMENTIZIO ARMATO**
- Acciaio in barre del tipo B40c controllato in stabilimento
 - Copriferro nominale: Cm = Cm+H
 - Copriferro minimo (Cm) = 40 mm
 - Tolleranza (h) = 5 mm
- ACCIAIO PER CARPENTERIA METALLICA**
- Acciaio S275.0 (ex 430 O) (UNI EN 10025)
- ACCIAIO PER TRAVEGGI**
- Acciaio S355.RJ20 zincato a caldo (ex 510 O) (UNI EN 10025)
- BULLONI**
- M16: classe 10.9 (UNI EN ISO 898-1:2007)
 - M20: classe 10 (UNI EN ISO 20898-2:1994)
 - Rosette: acciaio C50 EN10053 (HRC 32-40) (UNI EN ISO 10085-2:2006)
 - Fori per bulloni secondo D.M. 14/07/2008
- PUNTI**
- 50 Kg/mc

TABELLA INCIDENZE

Stretto di Messina

PONTE SULLO STRETTO DI MESSINA

PROGETTO DEFINITIVO

EUROLINK S.C.P.A.

REPUBBLICA S.P.A. (Modulazione S.A. Modulo)

COOPERATIVA MANUTENZIONE EDIMENTI S.R.L. (Modulazione)

SICRE S.A.L. (Modulazione)

CONSA S.P.A. (Modulazione)

ACI S.C.P.A. - CONSORZIO STRADE MARITIME

COLLEGAMENTI CALABRIA

INFRASTRUTTURE STRADALI OPERE CIVILI

ELEMENTI DI CARATTERE GENERALE

OPERE COMPLEMENTARI - SEGNALETICA

PORTALE DI SEGNALETICA A CAVALLETTO - CARPENTERIA

OS0701_T01

EUROLINK S.C.P.A.

REPUBBLICA S.P.A. (Modulazione S.A. Modulo)

COOPERATIVA MANUTENZIONE EDIMENTI S.R.L. (Modulazione)

SICRE S.A.L. (Modulazione)

CONSA S.P.A. (Modulazione)

ACI S.C.P.A. - CONSORZIO STRADE MARITIME

Nome del file: CS0701_T01.dwg