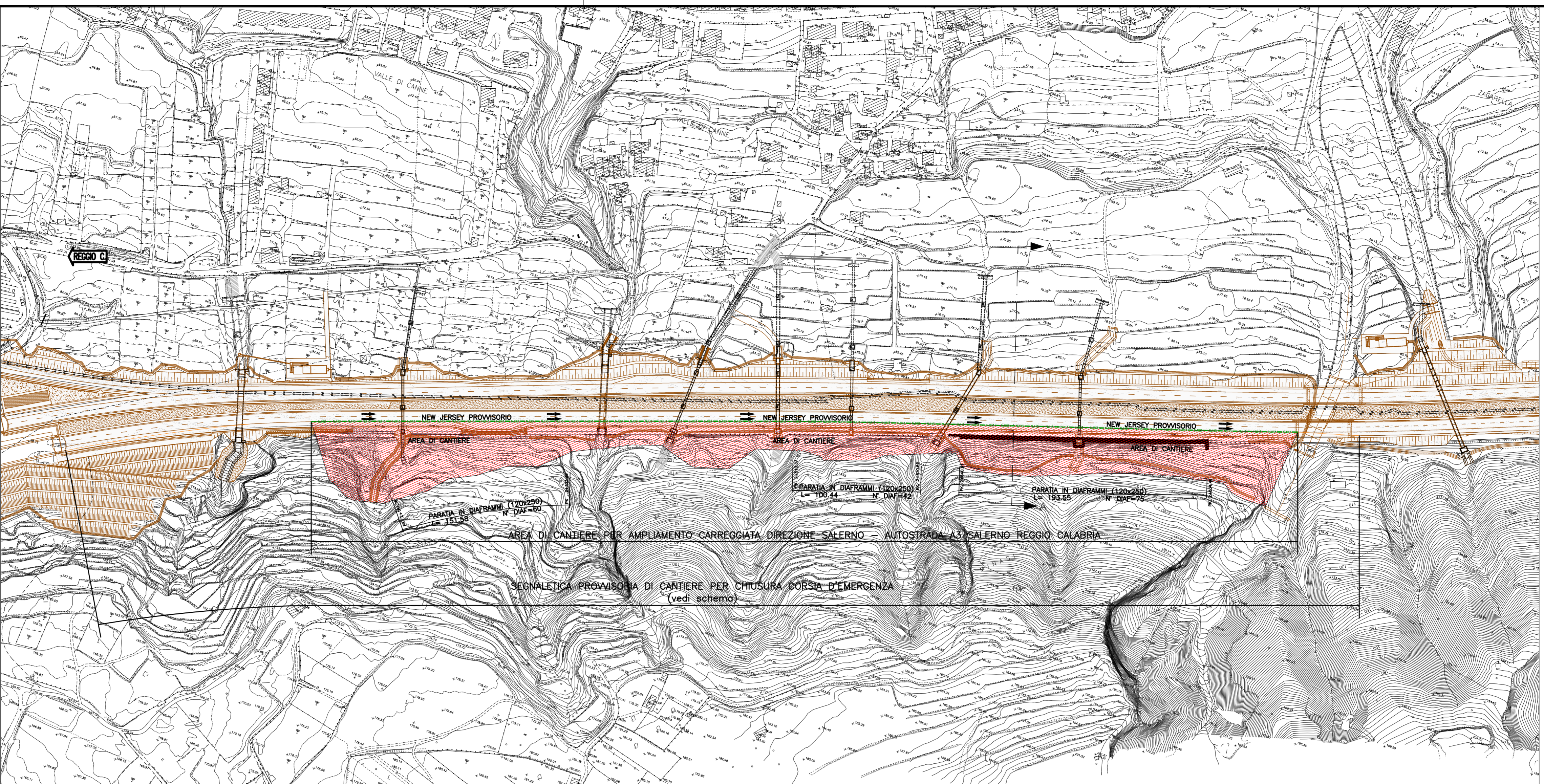
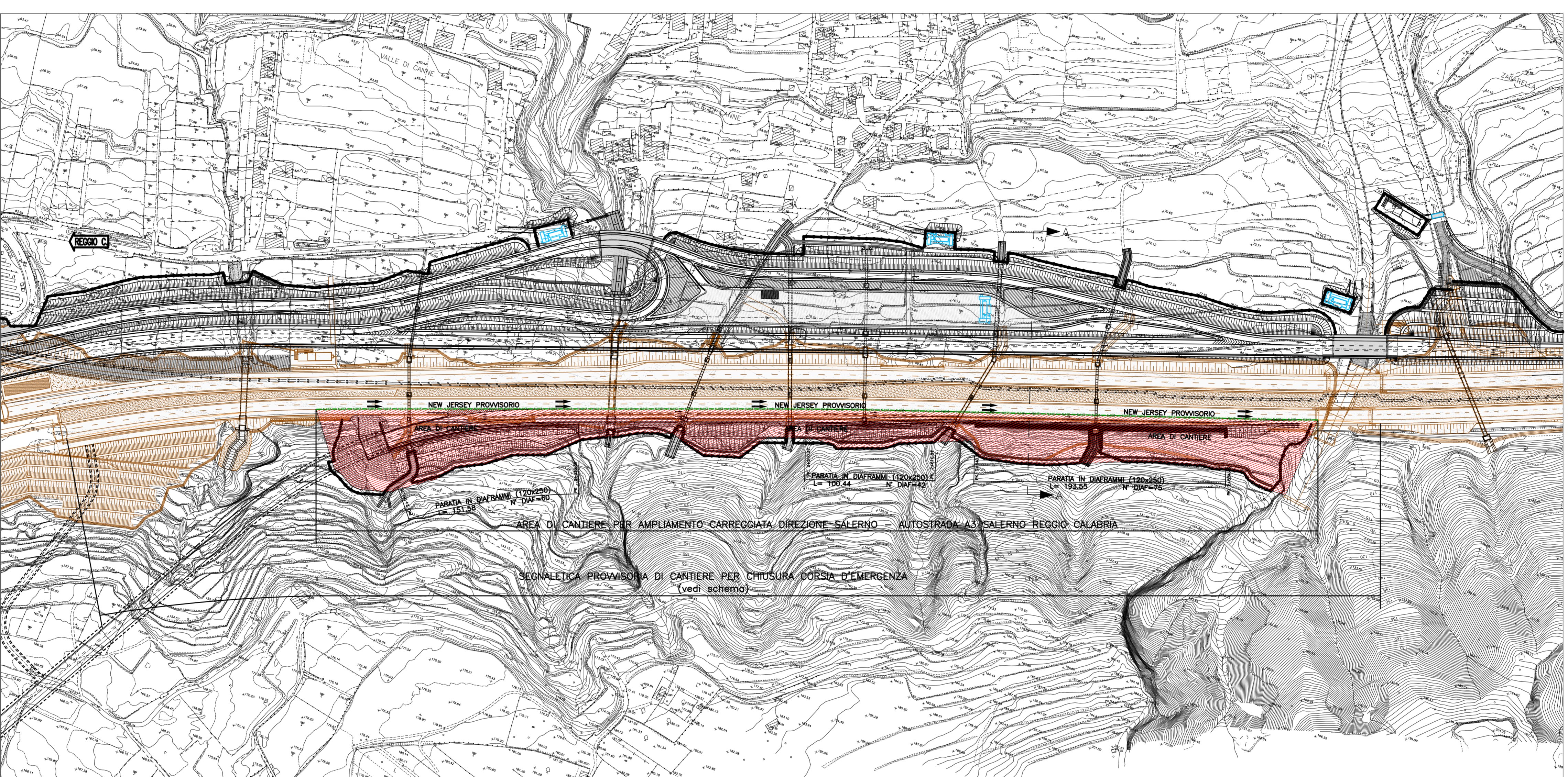


FASE "A": PARZIALIZZAZIONE CARREGGIATA AUTOSTRADA SALERNO-REGGIO C. (DIREZIONE SALERNO) MEDIANTE CHIUSURA CORSIA DI EMERGENZA PLANIMETRIA - SCALA 1:2000

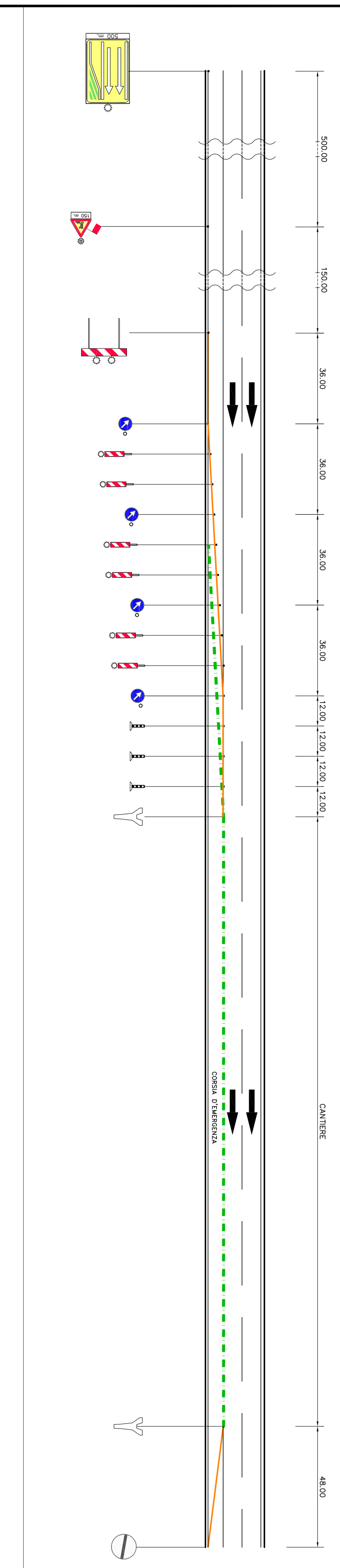


FASE DA "B1" A "B4": REALIZZAZIONE AMPLIAMENTO CARREGGIATA AUTOSTRADA SALERNO-REGGIO CALABRIA (DIREZIONE SALERNO) PLANIMETRIA - SCALA 1:2000

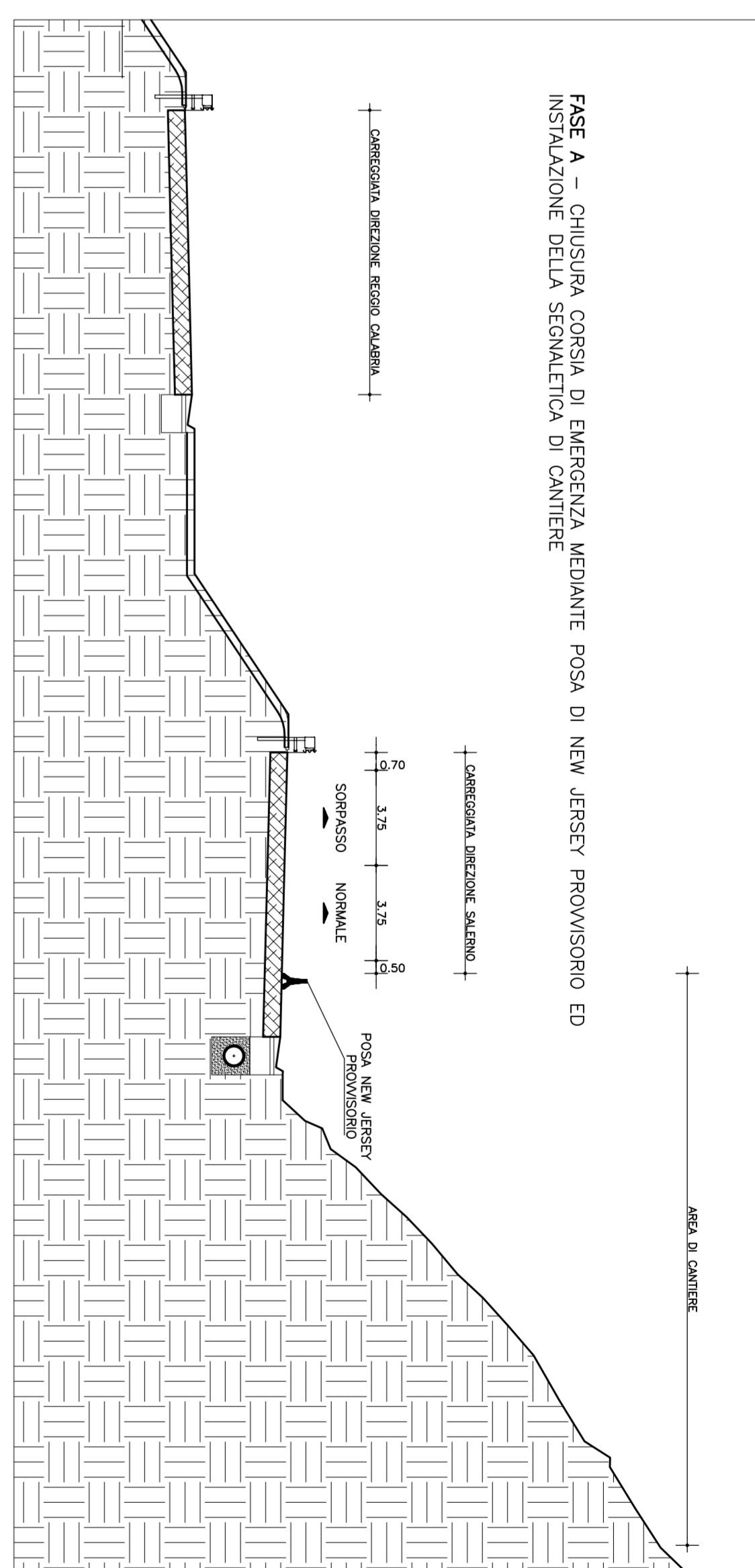


SALERNO →

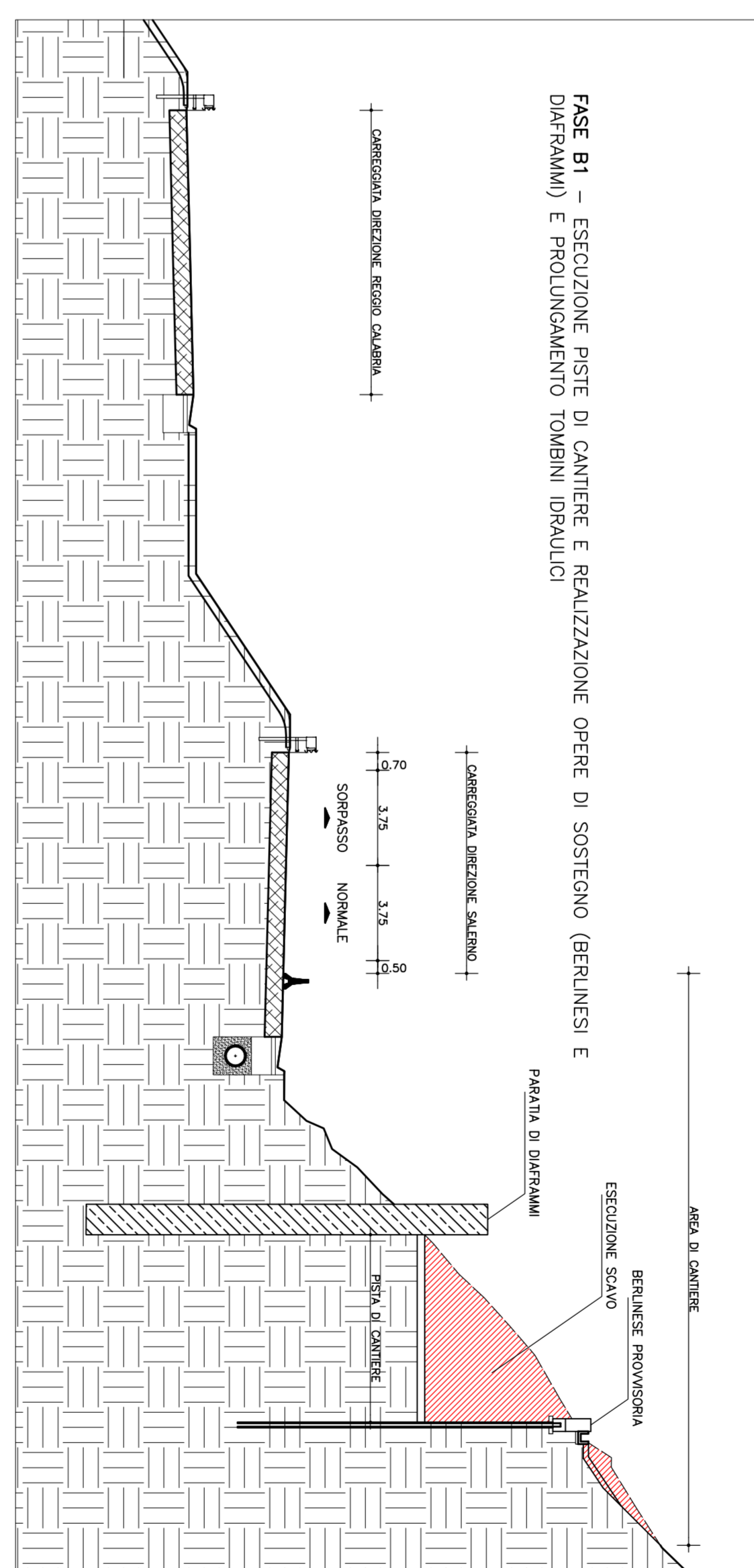
LEGENDA
 --- BARRIERE SUI PROVVISORIATI 870m
 --- SEGNALITICA ORIZZONTALE PROVVISORIA 150m



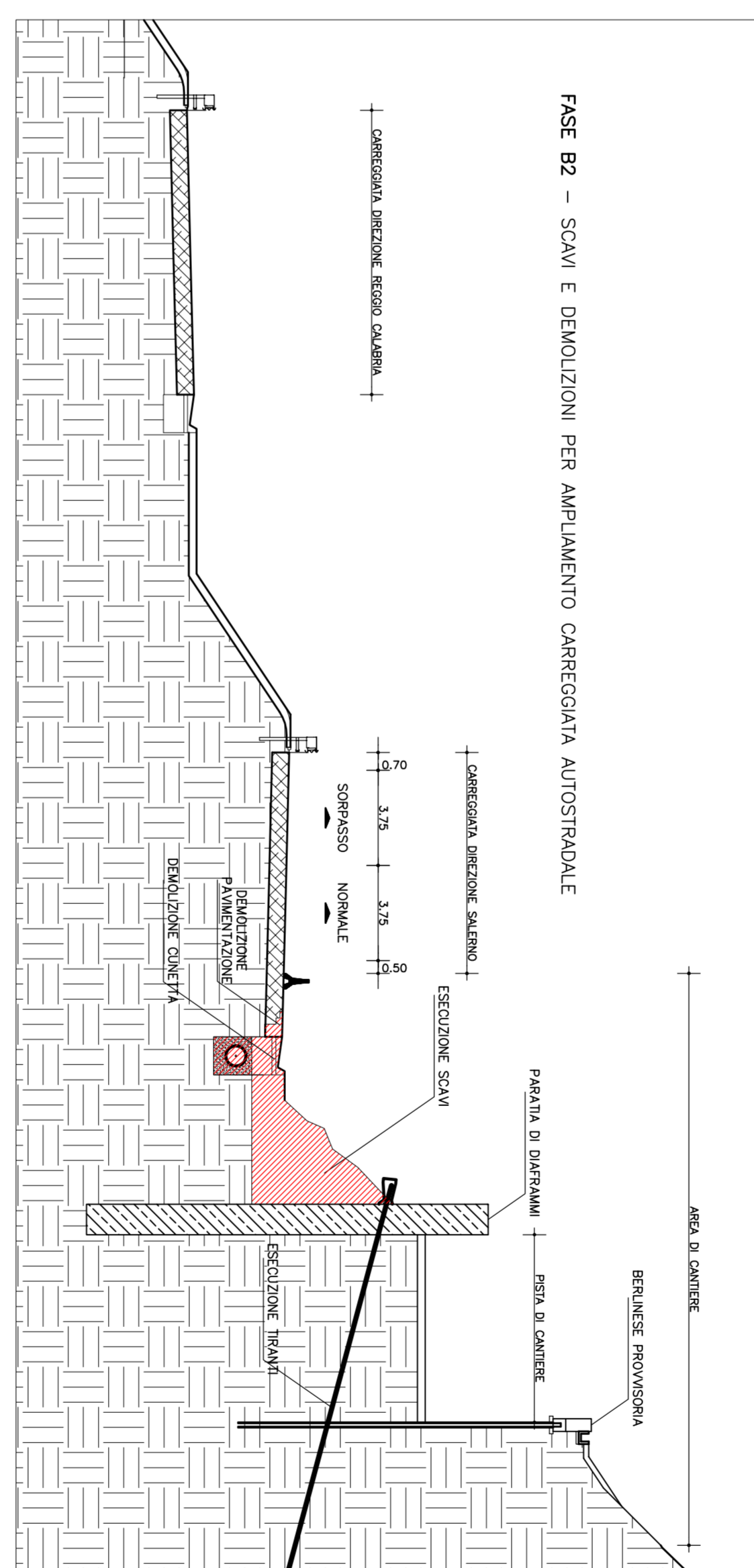
FASE "A" - SEZIONE A-A - SCALA 1:200



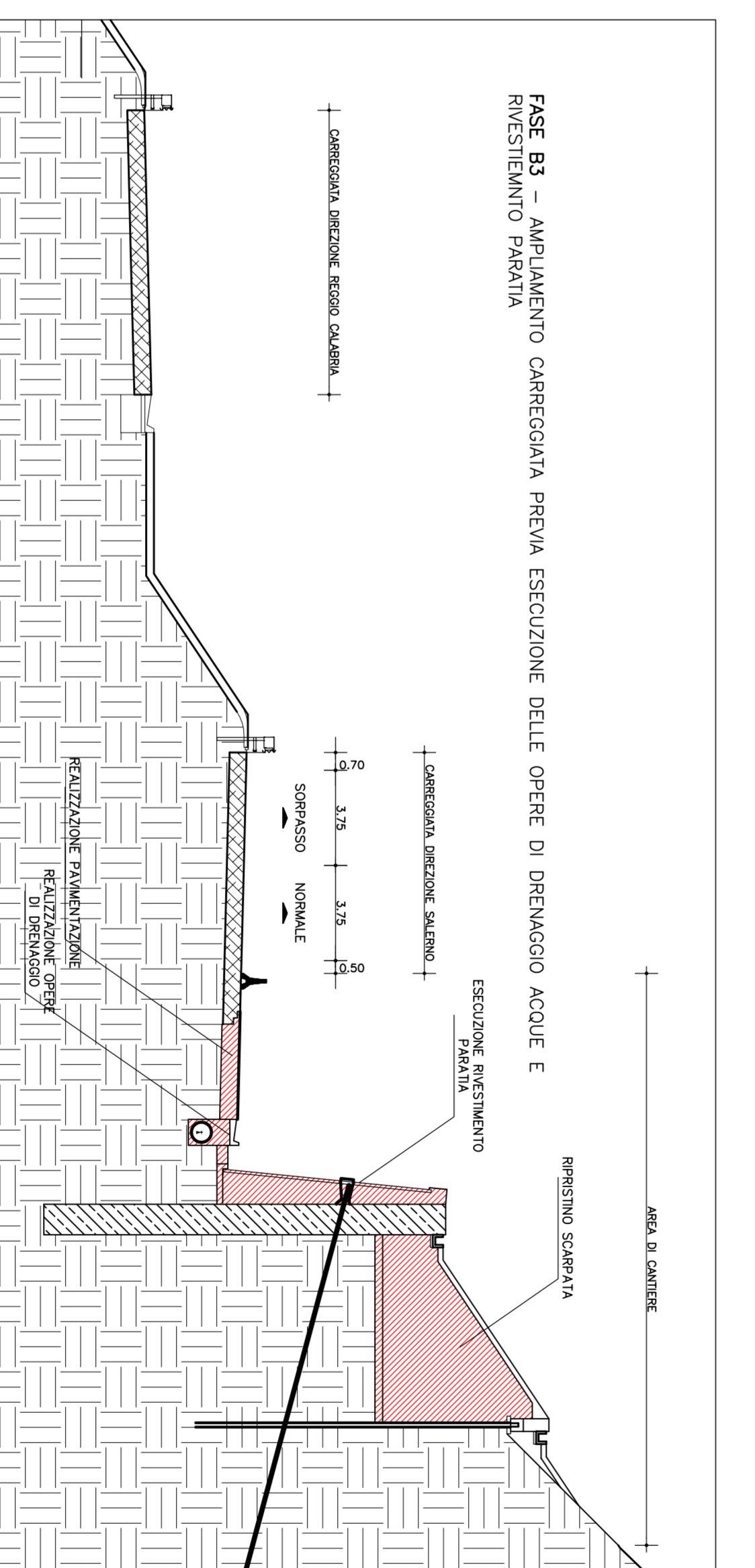
FASE "B1" - SEZIONE A-A - SCALA 1:200



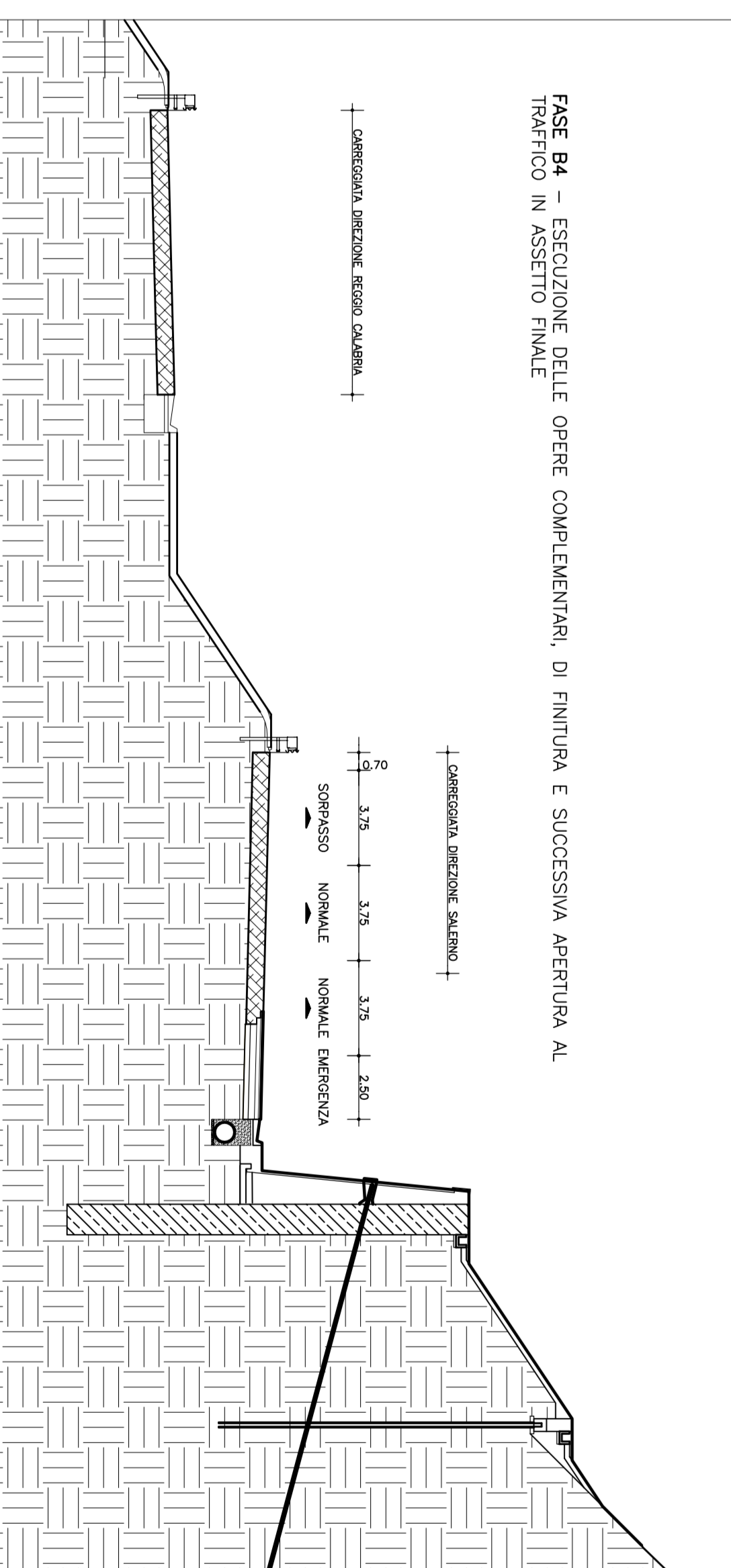
FASE "B2" - SEZIONE A-A - SCALA 1:200



FASE "B3" - SEZIONE A-A - SCALA 1:200



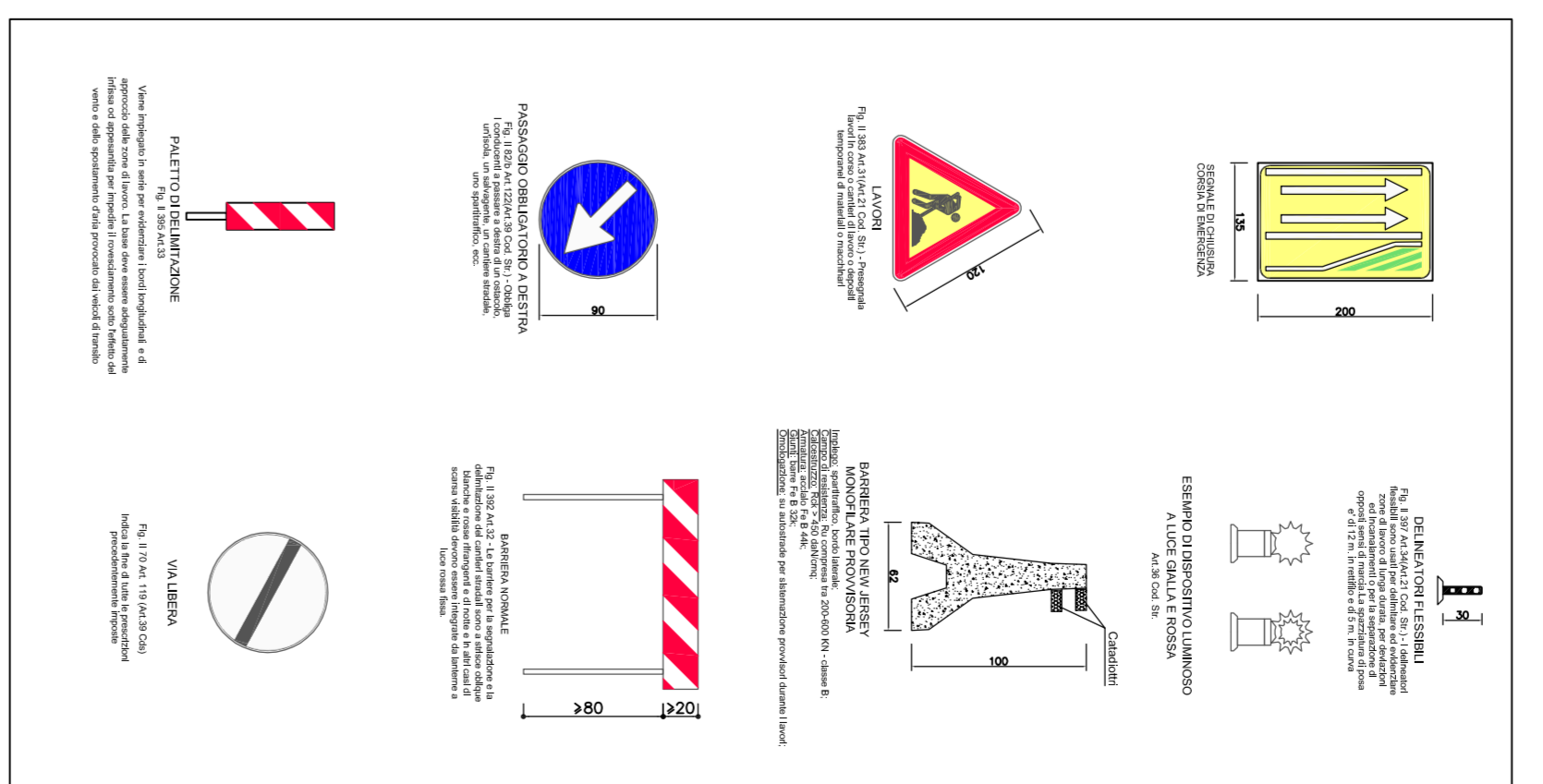
FASE "B4" - SEZIONE A-A - SCALA 1:200



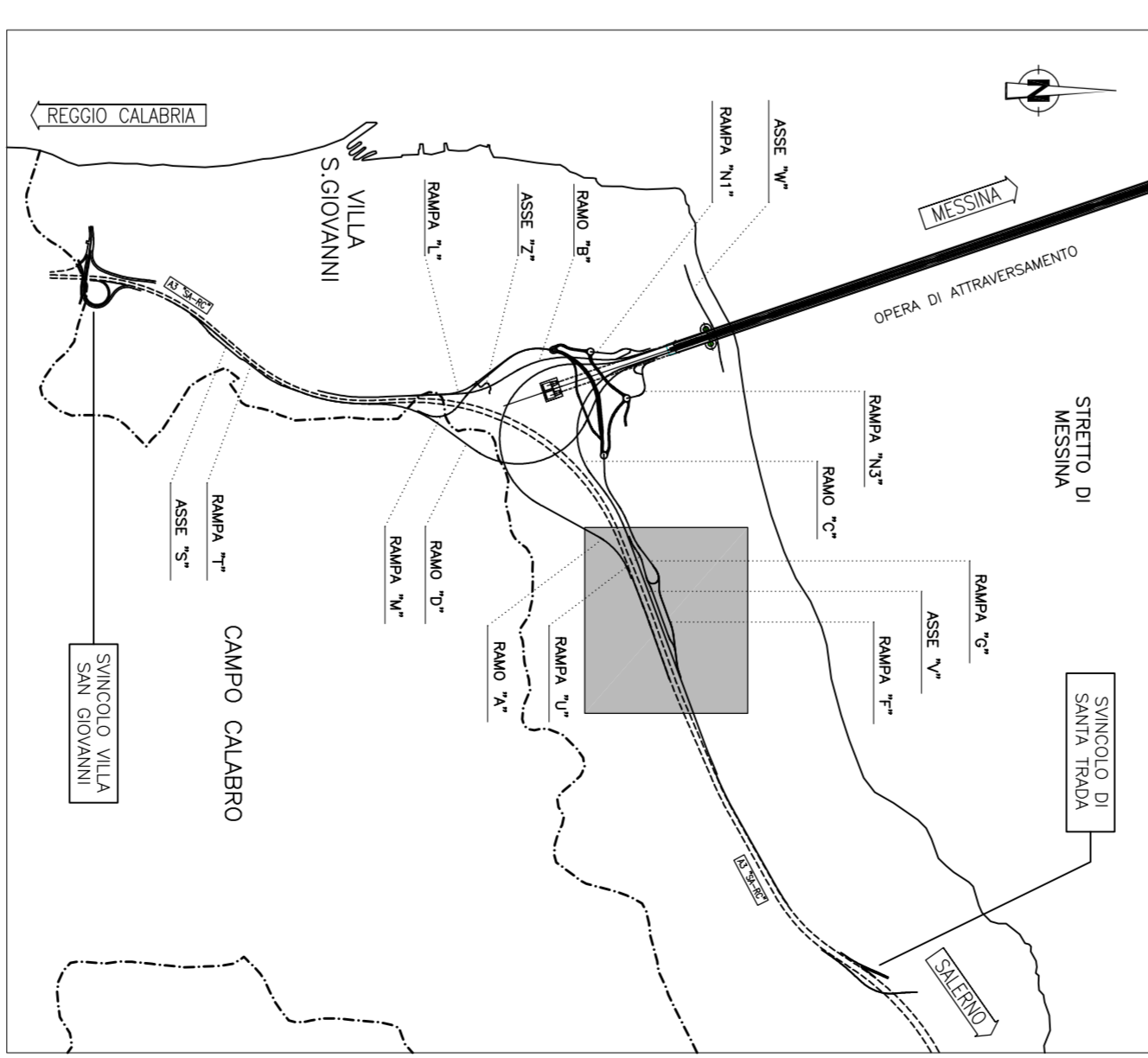
NOTE GENERALI

LEGENDA RETI TECNOLOGICHE

- RETE GAS
- RETE ELETTRICA E ILLUMINAZIONE PUBBLICA
- RETE ACQUEDOTTI E FOGNATURE
- RETE TELEFONICA



QUADRO DI UNIONE



Stretto di Messina
 Società per la progettazione, direzione e gestione del cantiere della Strada a 3 corsie e Sottovia
 (Legge n. 115 del 17 gennaio 1971, modificata dalla Legge n. 111 del 24 aprile 2000)

Eurolink S.C.p.A.
 IMPRESA ITALIANA PER CONDOTTE E PAVIMENTI S.p.A. (Materiale)
 COOPERATIVA MANUTENZIONE E SERVIZI S.p.A. (Manutenzione)
 SHIKAWAKA - JAPAN HEAVY INDUSTRIES CO. LTD. (Materiale)
 A.C.I. S.C.P.A. - CONSORCIO STABILE (Materiale)

PONTE SULLO STRETTO DI MESSINA
 PROGETTO DEFINITIVO

COLLEGAMENTI CALABRIA
 INFRASTRUTTURE STRADALI OPERE CIVILI
 OPERE PROVVISORIE

CS0743_F0

PROGETTISTA	STUDIO DI MESSINA
COOPERATIVA MANUTENZIONE E SERVIZI S.p.A. (Manutenzione)	AMMINISTRAZIONE REGIONALE CALABRIA (Dir. S. CANTO)
IMPRESA ITALIANA PER CONDOTTE E PAVIMENTI S.p.A. (Materiale)	
SHIKAWAKA - JAPAN HEAVY INDUSTRIES CO. LTD. (Materiale)	
A.C.I. S.C.P.A. - CONSORCIO STABILE (Materiale)	