

LEGENDA

- LINEE ESAGONICHE R=200 ANNI
- LINEA MANUFRO DELLA PROIEZIONE RD (CANTIERI TOTALI (R=200 ANNI))
- TRACCE DEL PARALLELO
- TRACCE DELLE SEZIONI CON MODULAZIONE DELLA PROIEZIONE DI ORIZONTE
- TRACCE DELLE SEZIONI DI COMPETENZA DGS7
- VALLE D'IRROGNE/PLANIZZAZIONE, SISTEMAZIONE ALVEO
- BRIGLIA O SALTUO DI FONDO
- AREE DI PROTEZIONE CON MANTERLE DI RISERVA DEGLI SCIVI

TRACCE E COPERTURE DELLE OPERE STRUTTURATE

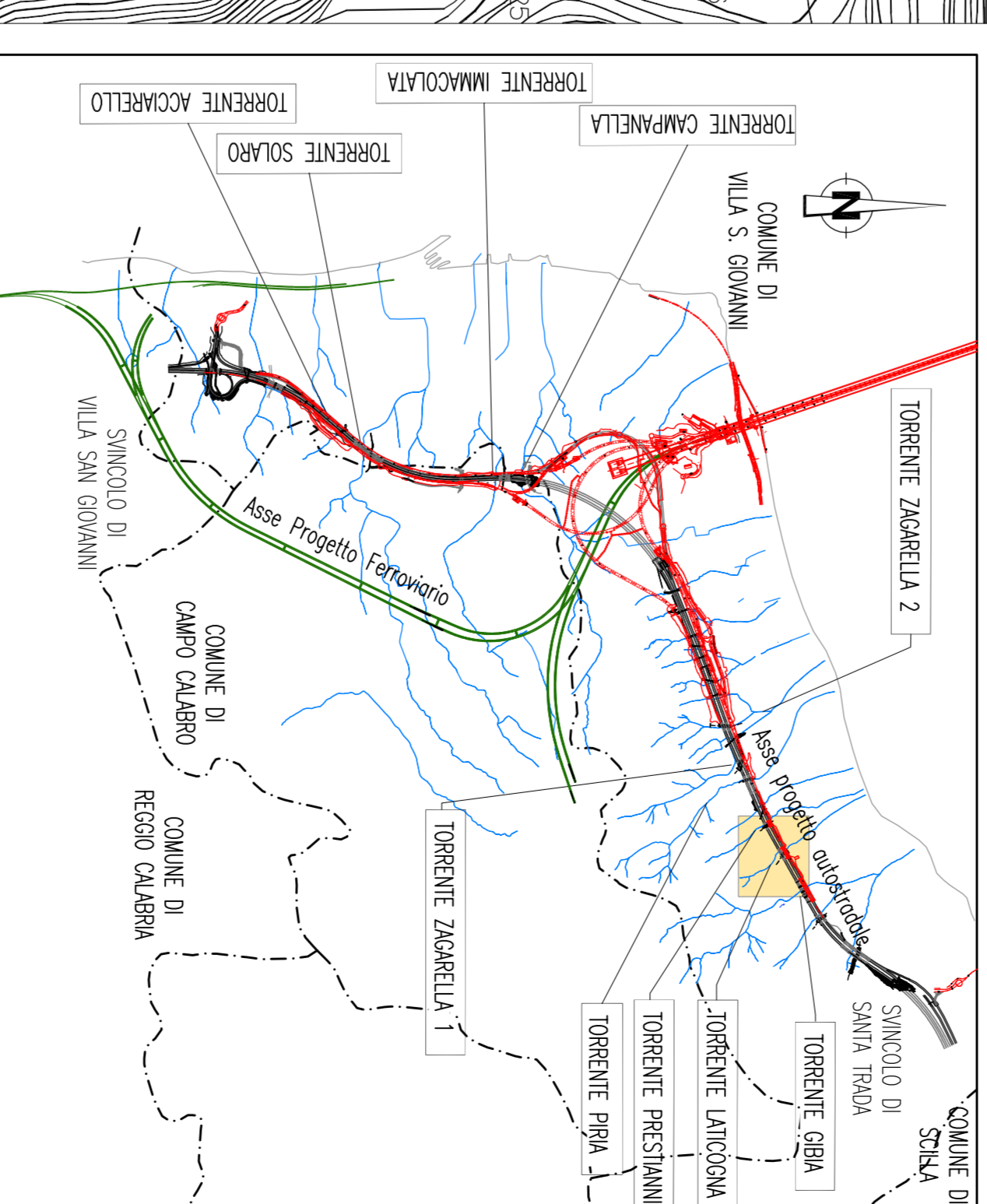
CORSO	PROIEZIONE	NUMERO PROIEZIONE (MONTI-MATE)	PROIEZIONE OPERE/DIVERSE	DATA
ASSETTO	ASSETTO	ASSETTO	ASSETTO	ASSETTO

ELABORAZIONI DI RIFERIMENTO:

- 02/07/PROVINCIA/SIN/10000018
- 02/07/PROVINCIA/SIN/10000019
- 02/07/PROVINCIA/SIN/10000020
- 02/07/PROVINCIA/SIN/10000021

N.B. I DATI RELATIVI ALLA DS 87 RISULTANO INCONTRARI E DA VERIFICARE IN SITO

QUADRO D'UNIONE



Stretto di Messina

PONTE SULLO STRETTO DI MESSINA

PROGETTO DEFINITIVO

EuroLink S.p.A.

INGEGNERIA S.p.A. (Membro S.p.A. del Gruppo EuroLink S.p.A. - Gruppo EuroLink S.p.A. - Gruppo EuroLink S.p.A.)

COOPERATIVA MANIFATTURA ED EDILIZIONE S.p.A. (Membro S.p.A. del Gruppo EuroLink S.p.A. - Gruppo EuroLink S.p.A. - Gruppo EuroLink S.p.A.)

INGEGNERIA S.p.A. (Membro S.p.A. del Gruppo EuroLink S.p.A. - Gruppo EuroLink S.p.A. - Gruppo EuroLink S.p.A.)

A.S.T. S.p.A. (CONSORZIO STRETTO DI MESSINA)

COLLEGAMENTI CALABRIA

INFRASTRUTTURE STRADALI OPERE CIVILI

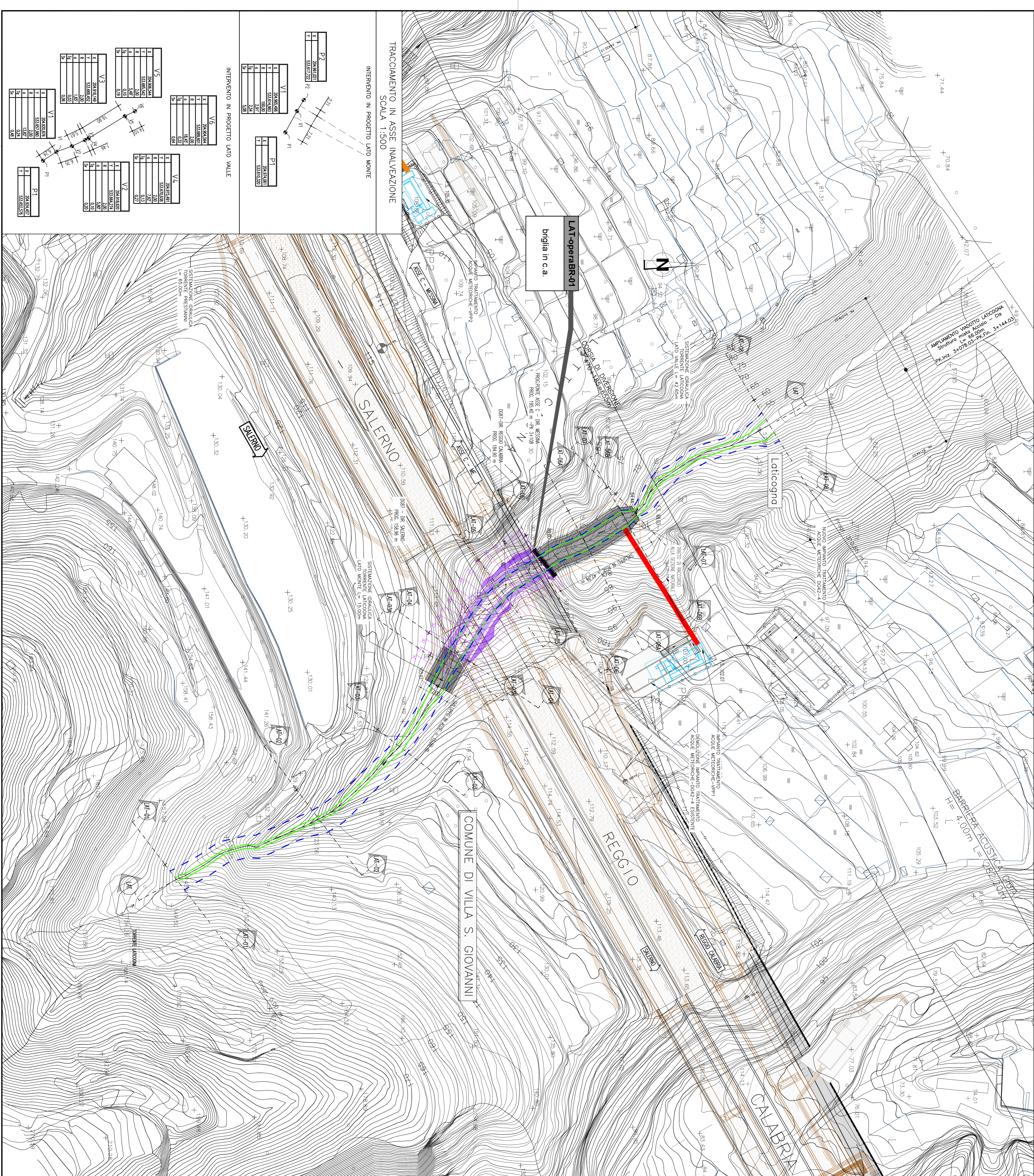
SISTEMAZIONI IDRAULICHE

TORRENTE LATICOCONA

PLANIMETRIA AREE DI ESPANDIZIONE POSTI OPERAM

CS0777-F0

REVISIONI	DATA	REVISIONE	REDAZIONE	VERIFICA	APPROVAZIONE
1	20/06/2017	EMISSIONE FINALE	S. SASSANO	F. BERGONI	F. TOLA



TRACCIAMENTO IN ASSE INALVEAZIONE
SCALA 1:500

INTERVENTO IN PROGETTO LATO VALLE

VI	1	2	3	4	5
V1	2043850	2043850	2043850	2043850	2043850
V2	2043850	2043850	2043850	2043850	2043850
V3	2043850	2043850	2043850	2043850	2043850
V4	2043850	2043850	2043850	2043850	2043850
V5	2043850	2043850	2043850	2043850	2043850

D	1	2	3	4	5
D1	2043850	2043850	2043850	2043850	2043850
D2	2043850	2043850	2043850	2043850	2043850

P	1	2	3	4	5
P1	2043850	2043850	2043850	2043850	2043850
P2	2043850	2043850	2043850	2043850	2043850
P3	2043850	2043850	2043850	2043850	2043850
P4	2043850	2043850	2043850	2043850	2043850