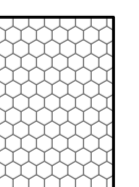
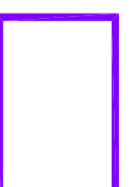

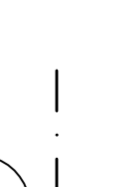






NOTE GENERALI

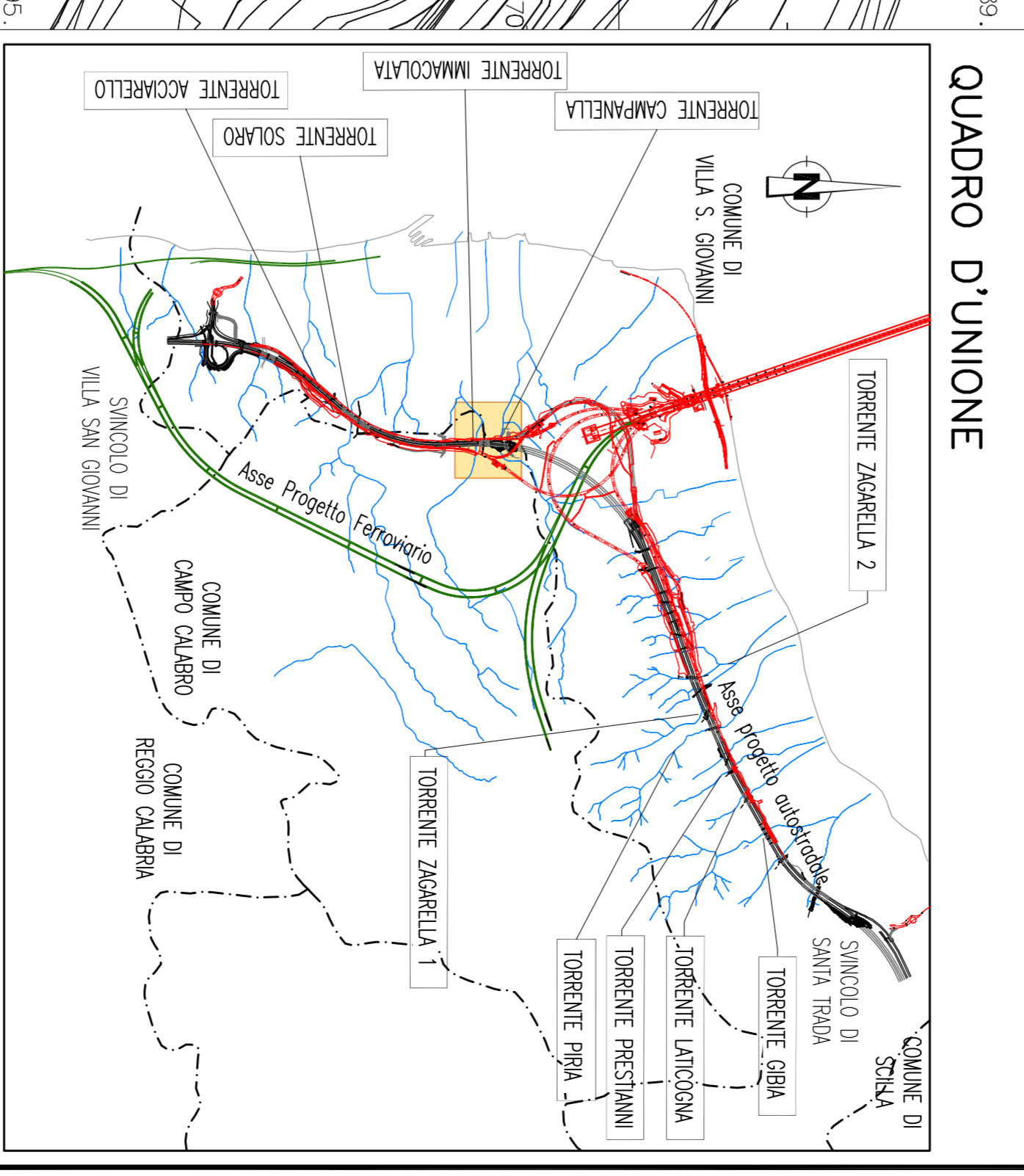
LEGENDA

-  INTERNO IN PROGETTO
-  INTERNO DI COMPETENZA DGR?
-  AREA DI PERICOLO CON MATERIALI DI RISERVA DEGLI SCAVI
-  RICADUTA DEL PERICOLO
-  RICADUTA DELLE SEZIONI CON INDICAZIONE DELLA POSIZIONE DI RISERVA
-  RICADUTA DELLE SEZIONI DI COMPETENZA DGR?
-  VARI OPERAZIONALI/VALICAZIONE, SOSTITUZIONE ALTO
-  BRACCA O SALTO DI TRAVO

TRACCIAMENTO E COPERTURA DELLE OPERE D'OPERA

OPERA	TRACCIAMENTO	COPERTURA	COMPTON
MUR	Linea nera	Area grigia	500
BRACCA	Linea verde	Area grigia	500
VALICAZIONE	Linea rossa	Area grigia	500
SOSTITUZIONE	Linea blu	Area grigia	500

- ESERCIZI DI RIFACIMENTO:**
- C0200000000000000018
 - C0200000000000000019
 - C0200000000000000020
 - C0200000000000000021
 - C0200000000000000022



Stretto di Messina

PONTE SULLO STRETTO DI MESSINA

PROGETTO DEFINITIVO

EuroLink S.p.A.

SOCIETA' ITALIANA PER CONDOTTE ENACQUA S.p.A. (Messina)

CONTRATTI MANUTENZIONE E SERVIZI S.A.U. (Messina)

SHIKAWAKAYA - HERBA HEAVY INDUSTRIES CO.LTD. (Messina)

AC.SI.C.P.A. - CONSORCIO STABILE (Messina)

COLLEGAMENTI CALABRIA

INFRASTRUTTURE STRADALI OPERE CIVILI

SISTEMAZIONI IDRAULICHE

TORRENTI IMMACOLATA

PIANIFICAZIONE GENERALE DI PROGETTO

CS0816_F01

COLLEGAMENTI CALABRIA

INFRASTRUTTURE STRADALI OPERE CIVILI

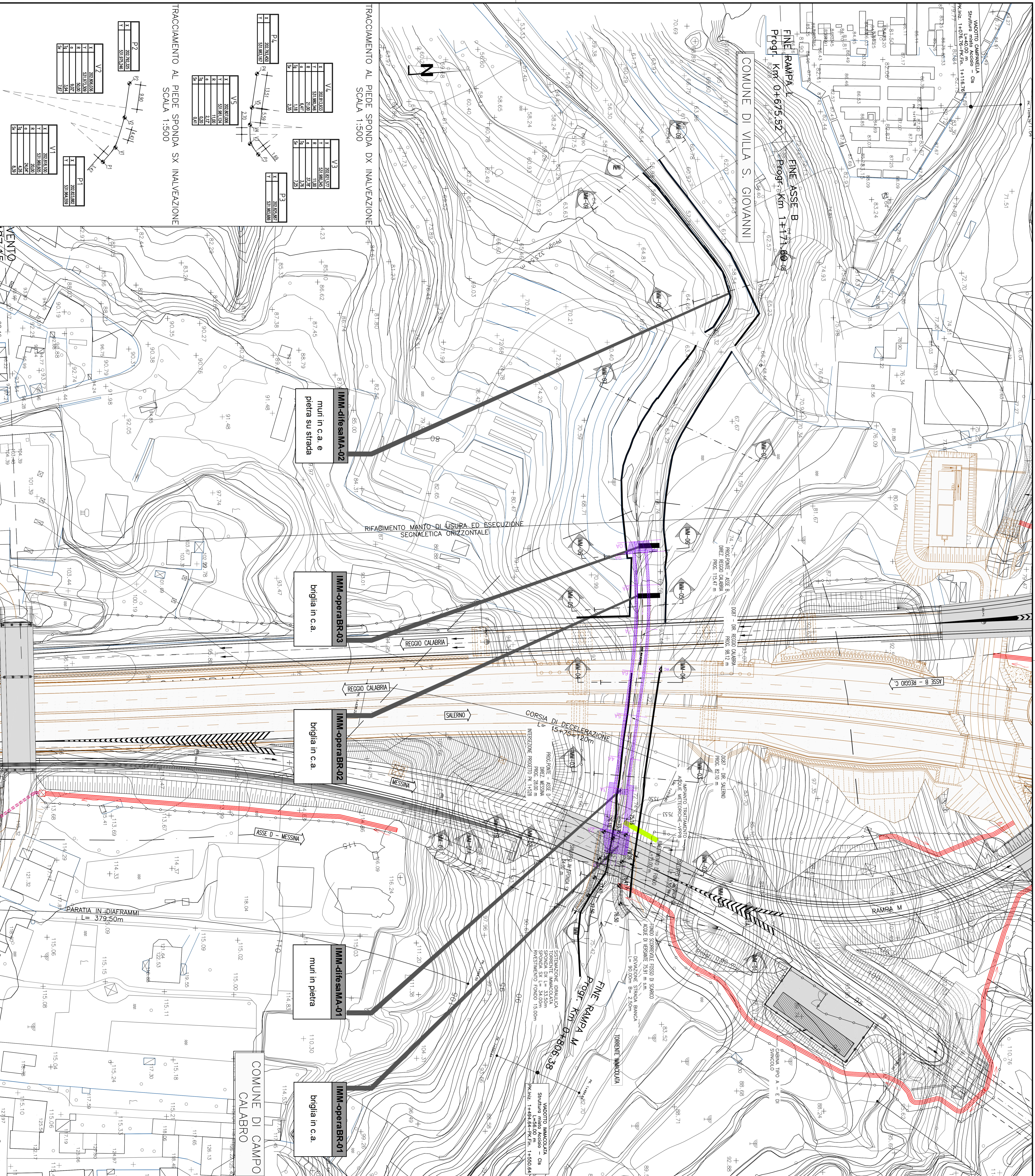
SISTEMAZIONI IDRAULICHE

TORRENTI IMMACOLATA

PIANIFICAZIONE GENERALE DI PROGETTO

CS0816_F01

INDICE	FOGLIO
C1	01
C2	02
C3	03
C4	04
C5	05
C6	06
C7	07
C8	08
C9	09
C10	10
C11	11
C12	12
C13	13
C14	14
C15	15
C16	16
C17	17
C18	18
C19	19
C20	20
C21	21
C22	22
C23	23
C24	24
C25	25
C26	26
C27	27
C28	28
C29	29
C30	30
C31	31
C32	32
C33	33
C34	34
C35	35
C36	36
C37	37
C38	38
C39	39
C40	40
C41	41
C42	42
C43	43
C44	44
C45	45
C46	46
C47	47
C48	48
C49	49
C50	50
C51	51
C52	52
C53	53
C54	54
C55	55
C56	56
C57	57
C58	58
C59	59
C60	60



TRACCIAMENTO AL PIEDE SPONDA DX INALVEAZIONE
SCALA 1:500

TRACCIAMENTO AL PIEDE SPONDA SX INALVEAZIONE
SCALA 1:500

Technical drawing showing various structural elements and their dimensions. It includes tables for dimensions and structural details.

Elemento	Dimensione
V1	202,82/200
V2	202,82/200
V3	202,82/200
V4	202,82/200
V5	202,82/200
P1	202,82/200
P2	202,82/200
P3	202,82/200
P4	202,82/200
P5	202,82/200
P6	202,82/200
P7	202,82/200
P8	202,82/200
P9	202,82/200
P10	202,82/200
P11	202,82/200
P12	202,82/200
P13	202,82/200
P14	202,82/200
P15	202,82/200
P16	202,82/200
P17	202,82/200
P18	202,82/200
P19	202,82/200
P20	202,82/200
P21	202,82/200
P22	202,82/200
P23	202,82/200
P24	202,82/200
P25	202,82/200
P26	202,82/200
P27	202,82/200
P28	202,82/200
P29	202,82/200
P30	202,82/200