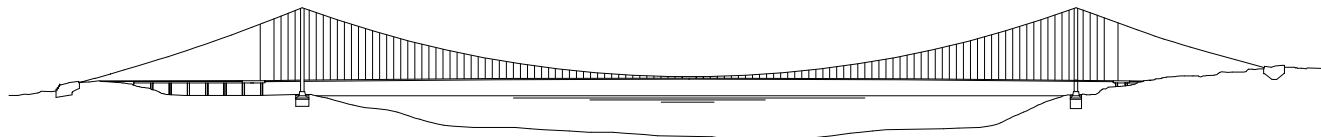


PONTE SULLO STRETTO DI MESSINA



PROGETTO DEFINITIVO

EUROLINK S.C.p.A.

IMPREGILO S.p.A. (Mandataria)
SOCIETA' ITALIANA PER CONDOTTE D'ACQUA S.p.A. (Mandante)
COOPERATIVA MURATORI E CEMENTISTI - C.M.C. di Ravenna Soc. Coop. a.r.l. (Mandante)
SACYR S.A.U. (Mandante)
ISHIKAWAJIMA - HARIMA HEAVY INDUSTRIES CO. Ltd. (Mandante)
A.C.I. S.C.P.A. - CONSORZIO STABILE (Mandante)

IL PROGETTISTA



Dott. Ing. I. Barilli
Ordine Ingegneri V.C.O.
n° 122



Dott. Ing. E. Pagani
Ordine Ingegneri Milano
n° 15408

IL CONTRAENTE GENERALE

Project Manager
(Ing. P.P. Marcheselli)

STRETTO DI MESSINA

Direttore Generale e
RUP Validazione
(Ing. G. Fiammenghi)

STRETTO DI MESSINA

Amministratore Delegato
(Dott. P. Ciucci)

COLLEGAMENTI CALABRIA

CS1007_F0

INFRASTRUTTURE STRADALI – IMPIANTI TECNOLOGICI

RAMO C

GENERALE

SCHEMA ELETTRICO UNIFILARE QUADRO CONTROLLO VENTILAZIONE (Q_CV)

CODICE

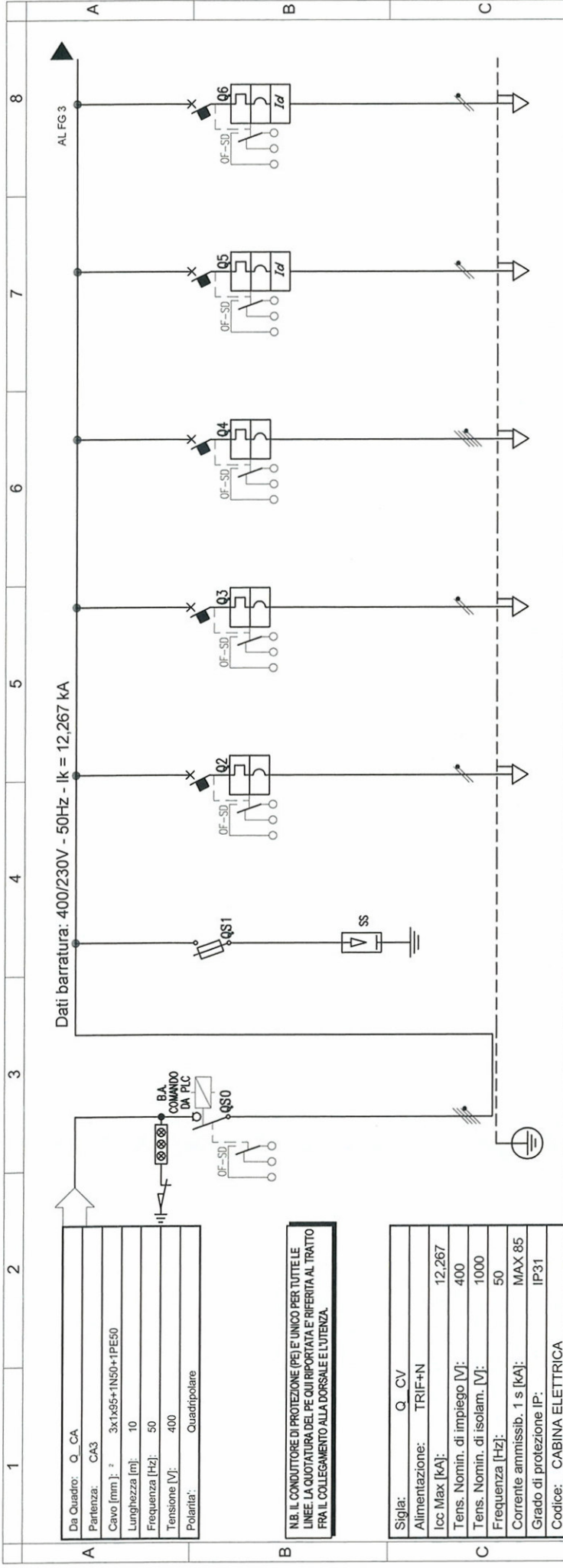
C G 0 7 0 0 P 4 A D C S I C 1 G 0 0 0 0 0 0 0 7 F 0

SCALA:

-

REV.	DATA	DESCRIZIONE	REDATTO	VERIFICATO	APPROVATO
FO	20/06/2011	EMISSIONE FINALE	D. RE	G. LUPI	I. BARILLI

A		B			C		D		E		F	
CARATTERISTICHE ELETTRICHE		CARATTERISTICHE MECCANICHE			CONDIZIONI DI SERVIZIO							
TENSIONE DI ISOLAMENTO NOMINALE	1000 V	FORMA DI SEGREGAZIONE	2		TEMPERATURA AMBIENTE MAX.	+40°C						
TENSIONE DI FUNZIONAMENTO NOMINALE	400-230 V	<input checked="" type="checkbox"/> APPARECCHIATURA CHIUSA AD ARMADI MULTIPLI			TEMPERATURA AMBIENTE MEDIA	+35°C						
FREQUENZA NOMINALE	50 HZ	<input type="checkbox"/> PROTETTA			TEMPERATURA AMBIENTE MINIMA	-5°C						
SISTEMA ELETTRICO	TN-S	<input type="checkbox"/> BUNDATA (SERIE GM-B)			UMIDITA' RELATIVA MAX. A 40°C	50%						
CORRENTE MASSIMA DI CIRCUITO PRESUNTA	15 kA	IP31	SULL'INVOLUCRO ESTERNO		ALTITUDINE S.L.M.	<1000mt.						
CORRENTE NOMINALE (SBARRE PRINCIPALI)	3200 A	IP20	ALL'INTERNO DEL QUADRO A PORTE APERTE									
CORRENTE NOMINALE AMMISSIBILE DI BREVE DURATA PER 1 SEC.	85 kA											
CORRENTE NOMINALE AMMISSIBILE DI PICCO	187 kA											
TENSIONE NOMINALE CIRCUITI AUSILIARI	230 VAC	FRONTE	SI		RISPONDEZZA ALLE NORME							
TENSIONE DI PROVA A 50 HZ PER 1 MIN.	2500 V	RETRO	NO		CEI ITALIANE	17-113 / EN61439						
		LATERALE	NO		IEC INTERNAZIONALI	61439-1						
TENSIONE DI TENUTA AD IMPULSO	1500 V	LATO DESTRO	SI									
		LATO SINISTRO	SI									
COLLAUDO		FONDO		CHIUSO/BOTOLE ASPORTABILI		NOTE						
SEC. CEI 17-113		CONTROTELAIO O FERRI DI BASE										
<input checked="" type="checkbox"/> PROVE INDIVIDUALI		ARRMI		ALTO <input type="checkbox"/>	BASSO <input checked="" type="checkbox"/>	CAVO						
<input type="checkbox"/> PROVE DI TIPO		PARTENZE		ALTO <input type="checkbox"/>	BASSO <input checked="" type="checkbox"/>	CAVO						
		ENTRATA		ALTO <input type="checkbox"/>	BASSO <input checked="" type="checkbox"/>	CAVO						
		USCITA		ALTO <input type="checkbox"/>	BASSO <input checked="" type="checkbox"/>	CAVO						
		VERNICIATURA (CICLO NORMALIZZATO TGN-001) SPESS. MIN. 50 MICRON ±10%		ESTERNO QUADRO		RAL 9002						
		DIMENSIONI DI INGOMBRO (mm)		INTERNO QUADRO		/						
		SUDDIVISIONE SCOMPARTI		1900		LX	2006	HX	450	P		
		MASSA TOTALE						KG.		≈		
DESCRIZIONI PARTICOLARI :		CAVITÀ PER CIRCUITI AUSILIARI :										
SBARRE PRINCIPALI E DERIVATE :		- TIPO N0769-K										
- IN PIATTO DI RAME ELETTROLITICO Cu-ETP (UN15649-1)		- CAVITÀ DI COLORE NERO,										
- ISOLAMENTO IN ARIA		SEZIONI :										
		- CIRC. AMPEROMETRICI/VOLTIMETRICI >=2,5mmq										
		- CIRC. COMANDO >=1,5mmq										
		- CIRC. SEGNALE >=1,5mmq										



Q_CV-0		Q_CV-1	Q_CV-2	Q_CV-3	Q_CV-4	Q_CV-5	Q_CV-6
DESCRIZIONE		SCARICATORE SOVRATENSIONI	QUADRO Q_RT/IME	QUADRO Q_RT/IME	LINEA 1 QUADRO Q_BP1	CENTRALINA VIBRAZIONI VENTILATORI	CENTRALINA COOP TIME
POTENZA INSTALLATA [kW]		0	0,73	0,73	54	0,2	0,1
POTENZA CONTEMPORANEA [kW]		0	0,73	0,73	29	0,2	0,1
CORRENTE (Ib) [A]		0	3,512	3,512	52	0,962	0,481
COEFF. DI CONTEMPORANEITA' [%]		100	100	100	100	100	100
COEFF. DI UTILIZZO [%]		100	100	100	100	100	100
COSφ		0,888	0,9	0,9	0,864	0,9	0,9
Tipologia		Sobriatore	Magnetotermico	Magnetotermico	Magnetotermico	Magnetotermico	Magnetotermico
Sigla/Curva		NS100NW	C80L/B	C80L/B	NS125L/B	C80H/Vigi AC	C80H/Vigi AC
Ith max/min/reg [A]		-/-/100	-/-/10	-/-/10	-/-/63	-/-/6	-/-/6
Im max/min/reg [A]		-/-/200	-/-/48	-/-/48	-/-/252	-/-/60	-/-/60
PdI/Idiff [kA/A]		-/-	25/-	25/-	50/-	300/03-A	300/03-A
Tempo reg. diff [sec]		-	-	-	-	-	-
Note							
CONTATTATORE							
RELE TERMICO							
DISTRIBUZIONE							
Cavo		Quadrifilare	Monofase L2+N	Monofase L1+N	Quadrifilare	Monofase L3+N	Monofase L1+N
Note							
Lunghezza [m]			860	280	870		
Tipi/Posa			1438M61_300,651	1438M61_300,651	1438M61_300,651		
Sezione [mmq]			1(2x16)(PE16)	1(2x16)(PE5)	3(2x16)(1x55)(1PE5)		
Portata (Iz) [A]			56	32	303		

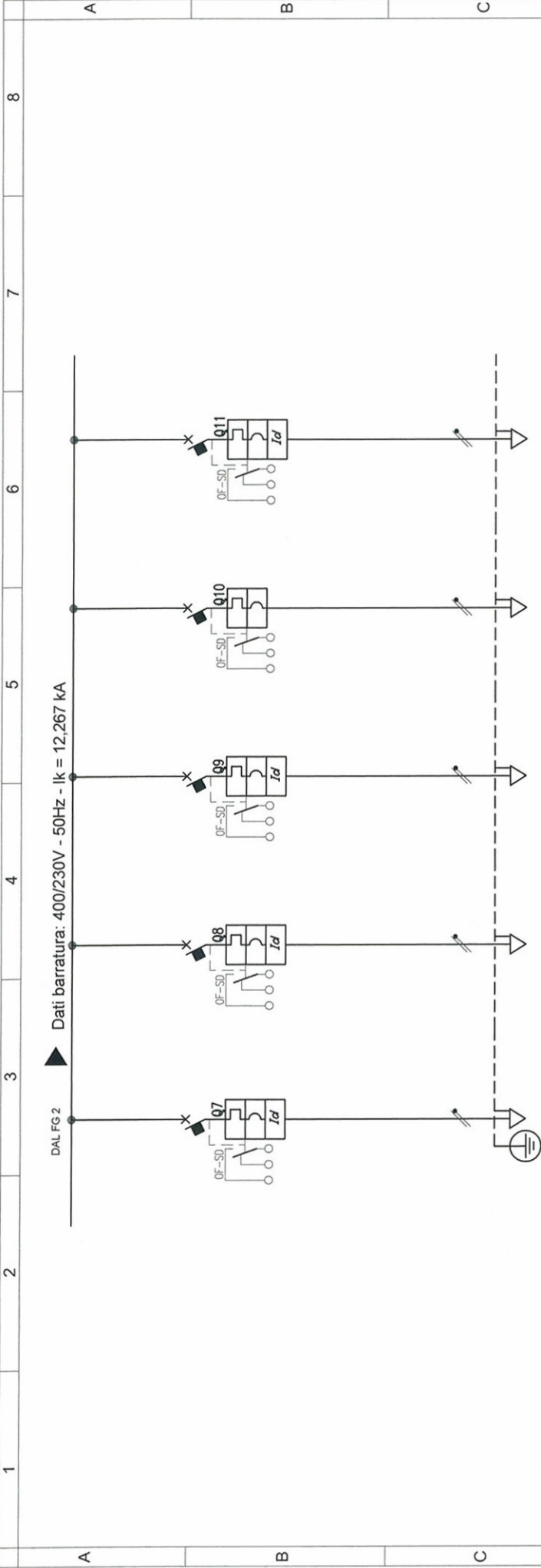
COMMITTENTE: PONTI STRETTO DI MESSINA - PROGETTO DEFINITIVO
GALLERIA RAMO C

OGGETTO: SCHEMA ELETTRICO UNIFILARE
QUADRO CONTROLLO VENTILAZIONE (Q_CV)

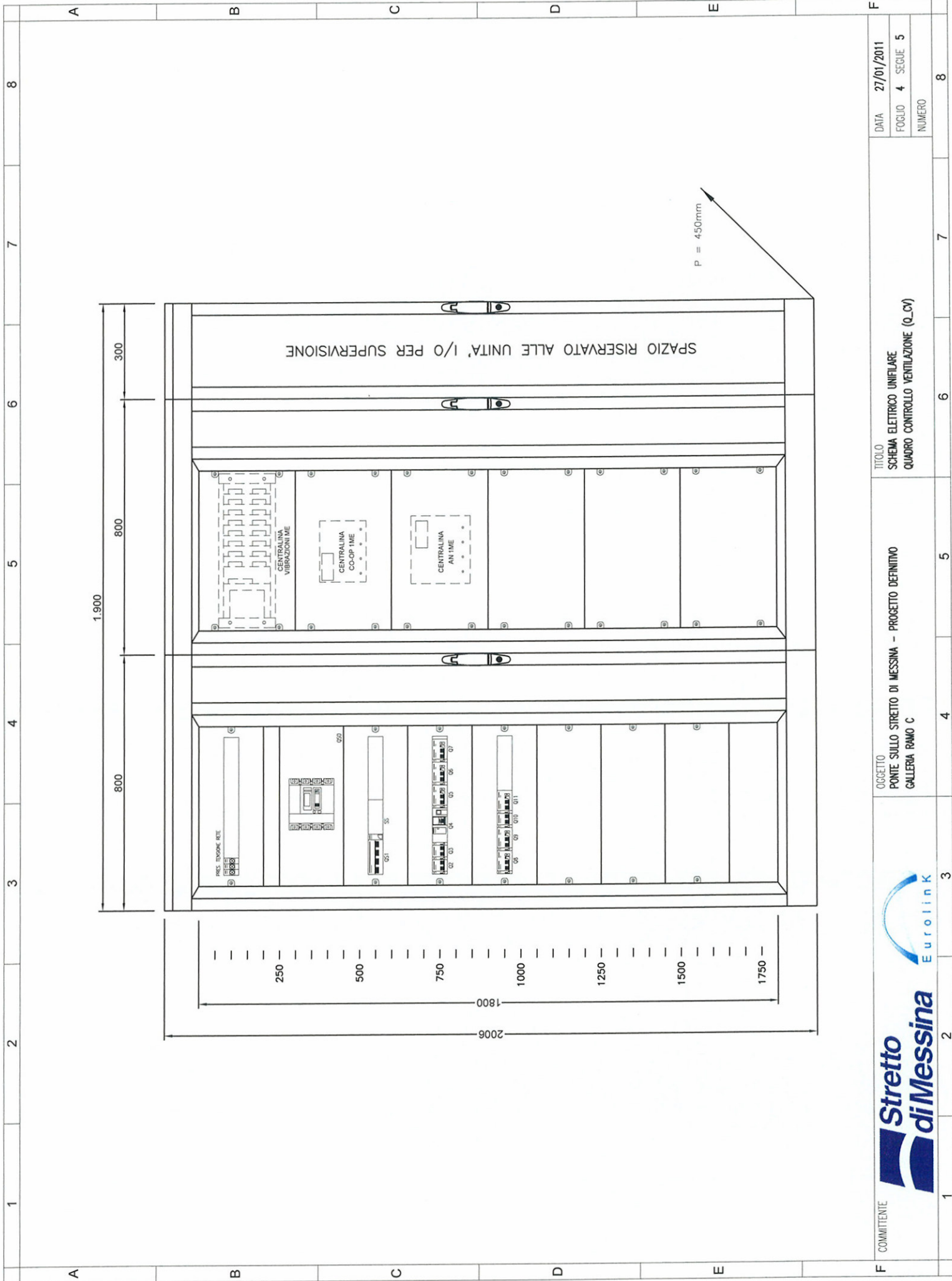
TITOLO: SCHEMA ELETTRICO UNIFILARE
QUADRO CONTROLLO VENTILAZIONE (Q_CV)

DATA: 27/01/2011
FOGLIO: 2 SEGUE 3
NUMERO: 00001101





Sigla utente	Q CV-7	Q CV-8	Q CV-9	Q CV-10	Q CV-11
Descrizione	CENTRALINA AN 1ME	ANALIZZATORE CO/OP 1ME	ANALIZZATORE NOX 1ME	QUADRO Q_VF IMBOCCO LATO SA	AUSILIARI DI QUADRO
POTENZA INSTALLATA [kW]	0,2	0,3	0,3	0,3	0,5
POTENZA CONTEMPORANEA [kW]	0,2	0,3	0,3	0,3	0,5
CORRENTE (Ib) [A]	0,962	1,443	1,443	1,443	2,408
COEFF. DI CONTEMPORANEITA' [%]	100	100	100	100	100
COEFF. DI UTILIZZO [%]	100	100	100	100	100
COSφi	0,9	0,9	0,9	0,9	0,9
Tipologia	MagnetoTermicoDiff.	MagnetoTermicoDiff.	MagnetoTermicoDiff.	MagnetoTermico	MagnetoTermicoDiff.
Sigla/Curva	C80H+Vigi AC	C80H+Vigi AC	C80H+Vigi AC	C80LB	C80H+Vigi AC
Ith max/min/reg [A]	—/—/6	—/—/6	—/—/6	—/—/10	—/—/10
Irm max/min/reg [A]	—/—/60	—/—/60	—/—/60	—/—/48	—/—/100
Pd/I/diff [kA/A]	300,03 - A	300,03 - A	300,03 - A	25—	300,03 - A
Tempo reg. diff [sec]	—	—	—	—	—
Note					CABLAGGIO INTERNO
Portata [A]					
Campo reg./nar. [A]					
DISTRIBUZIONE	Monofase L2+N	Monofase L3+N	Monofase L1+N	Monofase L2+N	Monofase L3+N
Cavo	—	FTG100M1	FTG100M1	FG70M1N7G9-KPE	—
Note	CABLAGGIO INTERNO	CEI 20.36	CEI 20.36	CEI 20.36	—
Lunghezza [m]	—	450	450	960	—
Tipi/Posa	—	1432M_3A300,7	1432M_3A300,7	1430M61_300,651	—
Sezione [mmq]	—	1(356)	1(356)	1(2x16)+1(PE16)	—
Portata (Iz) [A]	—	36	36	56	—



COMMITENTE



OGGETTO
 PONTE SULLO STRETTO DI MESSINA - PROGETTO DEFINITIVO
 GALLERIA RAMO C

TITOLO
 SCHEMA ELETTRICO UNIFILARE
 QUADRO CONTROLLO VENTILAZIONE (Q_CV)

DATA 27/01/2011
 FOGLIO 4 SEQUE 5
 NUMERO

NOTA: PER LA LEGENDA SIMBOLI FARE RIFERIMENTO ALLA TAVOLA CS1006



COMMITTENTE

OGGETTO

PONTE SULLO STRETTO DI MESSINA - PROGETTO DEFINITIVO
GALLERIA RAMO C

TITOLO

SCHEMA ELETTRICO UNIFILARE
QUADRO CONTROLLO VENTILAZIONE (Q.CV)

DATA

27/01/2011

FOGLIO

5

SECUE

-

NUMERO

8