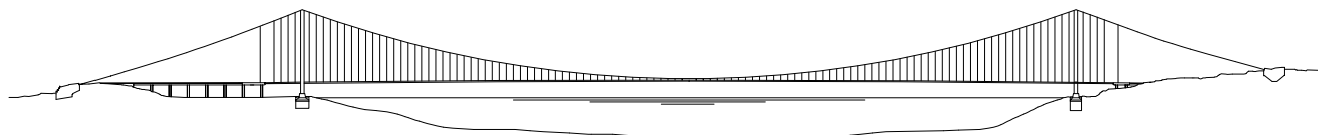


PONTE SULLO STRETTO DI MESSINA



PROGETTO DEFINITIVO

EUROLINK S.C.p.A.

IMPREGILO S.p.A. (Mandataria)
SOCIETA' ITALIANA PER CONDOTTE D'ACQUA S.p.A. (Mandante)
COOPERATIVA MURATORI E CEMENTISTI - C.M.C. di Ravenna Soc. Coop. a.r.l. (Mandante)
SACYR S.A.U. (Mandante)
ISHIKAWAJIMA - HARIMA HEAVY INDUSTRIES CO. Ltd. (Mandante)
A.C.I. S.C.P.A. - CONSORZIO STABILE (Mandante)

IL PROGETTISTA



Dott. Ing. I. Barilli
Ordine Ingegneri V.C.O.
n° 122



Dott. Ing. E. Pagani
Ordine Ingegneri Milano
n° 15408

IL CONTRAENTE GENERALE

Project Manager
(Ing. P.P. Marcheselli)

STRETTO DI MESSINA

Direttore Generale e
RUP Validazione
(Ing. G. Fiammenghi)

STRETTO DI MESSINA

Amministratore Delegato
(Dott. P. Ciucci)

COLLEGAMENTI CALABRIA

CS1054_F0

INFRASTRUTTURE STRADALI – IMPIANTI TECNOLOGICI

RAMO D
GENERALE

SCHEMA ELETTRICO UNIFILARE TIPICO QUADRO COMANDI VENTILAZIONE
VIGILI DEL FUOCO (Q_VF)

CODICE

C G 0 7 0 0 P 4 A D C S I D 1 G 0 0 0 0 0 0 1 1 F 0

SCALA:

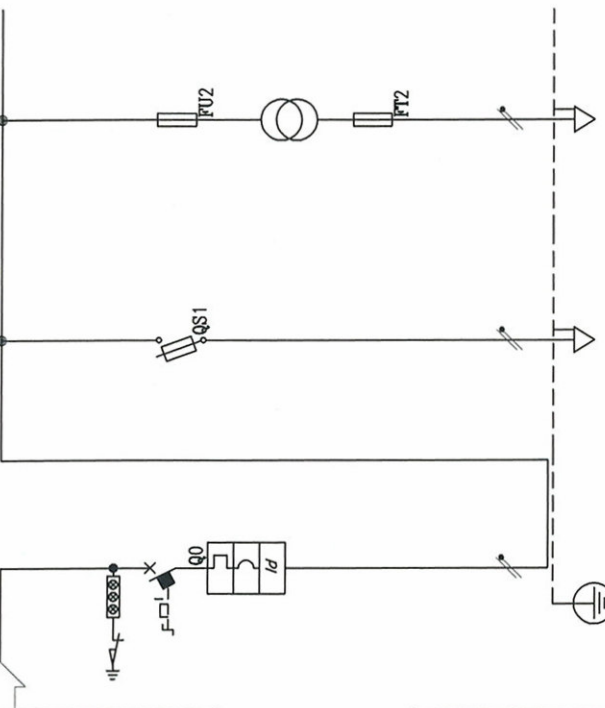
-

REV.	DATA	DESCRIZIONE	REDATTO	VERIFICATO	APPROVATO
FO	20/06/2011	EMISSIONE FINALE	D. RE	G. LUPI	I. BARILLI

1	2	3	4	5	6	7	8
CARATTERISTICHE ELETTRICHE		CARATTERISTICHE MECCANICHE			CONDIZIONI DI SERVIZIO		
TENSIONE DI ISOLAMENTO NOMINALE	1000 V	FORMA DI SEGREGAZIONE	1		TEMPERATURA AMBIENTE MAX.	+40°C	
TENSIONE DI FUNZIONAMENTO NOMINALE	400-230 V		<input checked="" type="checkbox"/>	APPARECCHIATURA CHIUSA AD ARMADI MULTIPLI	TEMPERATURA AMBIENTE MEDIA	+35°C	
FREQUENZA NOMINALE	50 HZ	ESECUZIONE PER INTERNO	<input type="checkbox"/>	PROTETTA	TEMPERATURA AMBIENTE MINIMA	-5°C	
SISTEMA ELETTRICO	TN-S		<input type="checkbox"/>	BLINDATA (SERIE GM-B)	UMIDITA' RELATIVA MAX. A 40°C	50%	
CORRENTE MASSIMA DI CIRCUITO PRESUNTA	15 kA		IP55	SULL'INVOLUCRO ESTERNO	ALTITUDINE S.L.M.	<1000mt.	
CORRENTE NOMINALE (SBARRE PRINCIPALI)	630 A	GRADO DI PROTEZIONE	IP20	ALL'INTERNO DEL QUADRO A PORTE APERTE			
CORRENTE NOMINALE AMMISSIBILE DI BREVE DURATA PER 1 SEC.	70 kA	ACCESSIBILITA' QUADRO					
CORRENTE NOMINALE AMMISSIBILE DI PICCO	175 kA	FRONTE		SI			
TENSIONE NOMINALE CIRCUITI AUSILIARI	24 VAC	RETRO		NO			
TENSIONE DI PROVA A 50 HZ PER 1 MIN.	2500 V	LATERALE		NO	RISPONDEZZA ALLE NORME		
TENSIONE DI TENUTA AD IMPULSO	1500 V	LATO DESTRO		NO	CEI ITALIANE	17-113 / EN61439	
		LATO SINISTRO		NO	IEC INTERNAZIONALI	61439-1	
		CHIUSO/BOTOLE ASPORTABILI					
COLLAUDO	<input checked="" type="checkbox"/> PROVE INDIVIDUALI	FONDO			NOTE		
	<input type="checkbox"/> PROVE DI TIPO	CONTROLLO O FERRI DI BASE					
DESCRIZIONI PARTICOLARI :		POTENZA	ALTO <input type="checkbox"/>	BASSO <input checked="" type="checkbox"/>	CAVATERIA PER CIRCUITI AUSILIARI :		
SBARRE PRINCIPALI E DERIVATE :		PARTENZE	ALTO <input type="checkbox"/>	BASSO <input checked="" type="checkbox"/>	- TIPO N0709-K		
- IN PIATTO DI RAME ELETTROLITICO Cu-ETP (UNI5649-1)		ENTRATA	ALTO <input type="checkbox"/>	BASSO <input checked="" type="checkbox"/>	- CAVATERIA DI COLORE NERO,		
- ISOLAMENTO IN ARIA		USCITA	ALTO <input type="checkbox"/>	BASSO <input checked="" type="checkbox"/>	SEZIONI :		
		VERNICIATURA (CICLO NORMALIZZATO TGN-001)	ESTERNO QUADRO		- CIRC. AMPEROMETRICI/VOLTIMETRICI >=2.5mmq		
		SPESS. MIN. 50 MICRON ±10%	INTERNO QUADRO		- CIRC. COMANDO >=1.5mmq		
		DIMENSIONI DI INGOMBRO (mm)	600	LX 800	HX 400	- CIRC. SEGNALE >=1.5mmq	
		SUDDIVISIONE SCOMPARTI					
		MASSA TOTALE			KG. ≈		
COMMITTENTE		OGGETTO		TITOLO		DATA	
Stretto di Messina EuroLink		PONTE STRETTO DI MESSINA - PROGETTO DEFINITIVO		SCHEMA ELETTRICO UNIFILARE		27/01/2011	
		GALLERIA RAMO D		TIPICO QUADRO COMANDO VENTILAZIONE VIGILI DEL FUOCO (Q.VF)		FOLLIO 1 SEQUE 2	
						NUMERO	
1	2	3	4	5	6	7	8

Da Quadro: Q_VF
Partenza:
Cavo [mm²]:
Lunghezza [m]:
Frequenza [Hz]: 50
Tensione [V]: 230
Polarità: Monofase L1+N
Tipo morsetto:
Numerazione morsetto:

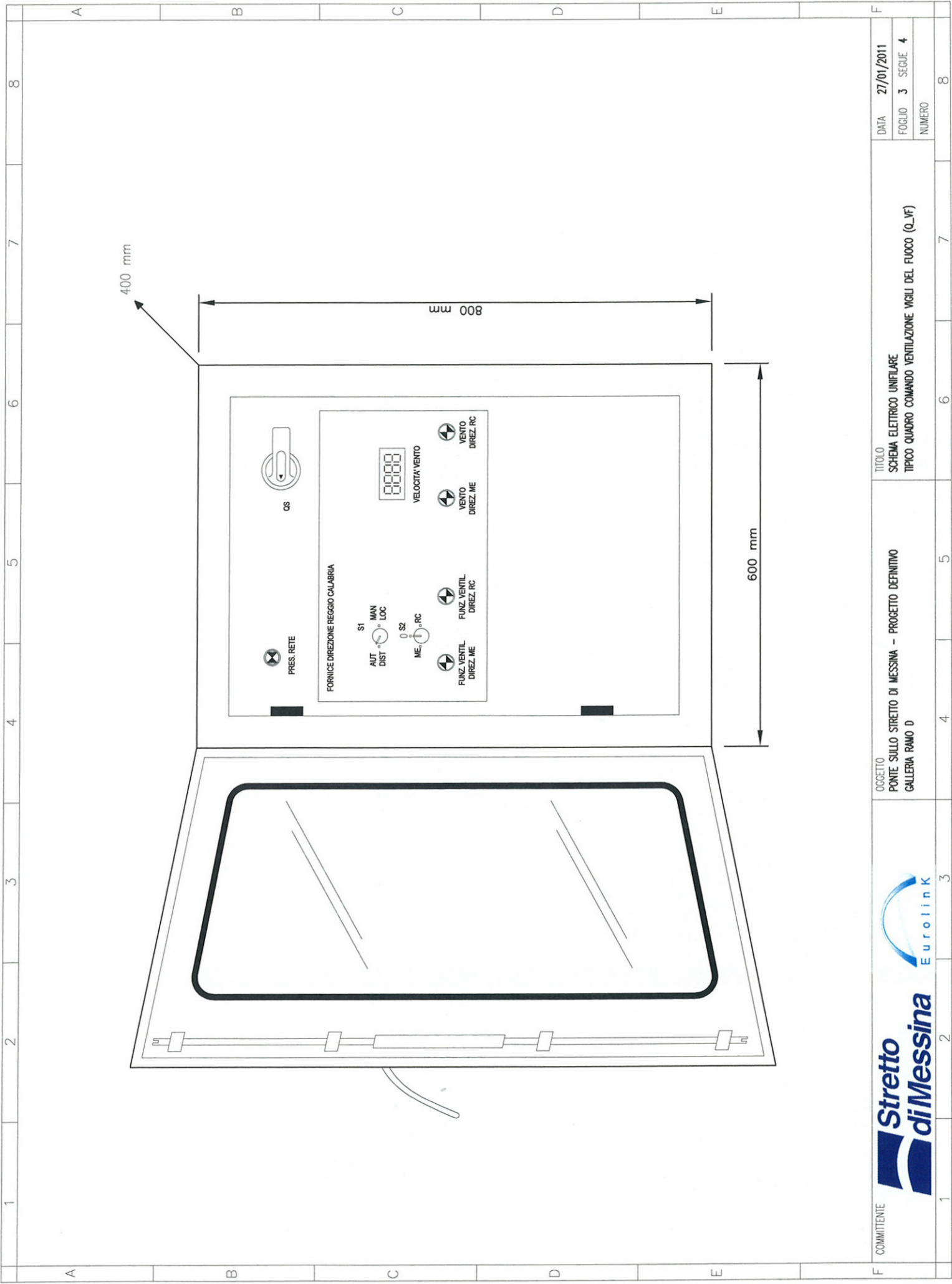
Dati barra: 230V - 50Hz - Ik <= 10 kA (TIPICO) - Id: 0,03 A





Sigla: Q_VF
Alimentazione: MONOFASE
Icc Max [kA]: 6,383
Tens. Nomin. di impiego [V]: 230
Tens. Nomin. di isolam. [V]: 1000
Frequenza [Hz]: 50
Corrente ammissib. 1 s [kA]: 85
Grado di protezione IP: IP55
Codice:

Descrizione	Q_VF-4 GENERALE Q_VF	Q_VF-1 ALIMENTAZIONE PLC	Q_VF-2 AUSILIARI DI QUADRO
POTENZA INSTALLATA [kW]	0,3	0,1	0,2
POTENZA CONTEMPORANEA [kW]	0,3	0,1	0,2
CORRENTE (lb) [A]	1,449	0,483	0,966
COEFF. DI CONTEMPORANEITA' [%]	100	100	100
COEFF. DI UTILIZZO [%]	100	100	100
COSφ	0,9	0,9	0,9
Tipologia	MagnetoTermicoDiff.	Fusibile	Fusibile
Sigla/Curva	C80H+VgAIC	STI Gr. 8.5x1.5g/L	STI Gr. 8.5x1.5g/L
Ith max/min/reg [A]	-/-/10	-/-/4	-/-/4
Im max/min/reg [A]	-/-/100	-/-/9	-/-/9
Pd/I diff [kA/A]	300/0,3-A	50-	50-
Tempo reg. diff [sec]	-	-	-
Note			
Portata [A]			
RELE TERMICO Campo reg./tar. [A]			
DISTRIBUZIONE	Monofase L1+N	Monofase L1+N	Monofase L1+N
Cavo	-	-	-
Note			
Lunghezza [m]			
Tipo/Posa			
Sezione [mmq]			
Portata (Iz) [A]			





COMMITTENTE			OGGETTO	PROGETTO DEFINITIVO	5	6	7	8		
			PONTE SULLO STRETTO DI MESSINA - GALLERIA RAMO D				4	5	6	7
			TITOLO				SCHEMA ELETTRICO UNIFILARE TIPICO QUADRO COMANDO VENTILAZIONE VIGILI DEL FUOCO (Q_VF)			
DATA	27/01/2011		NUMERO	3		4		8		
FOLGIO	3		SEGUE	4						

NOTA: PER LA LEGENDA SIMBOLI FARE RIFERIMENTO ALLA TAVOLA CS1047

COMMITTENTE



OGGETTO

PONTE SULLO STRETTO DI MESSINA - PROGETTO DEFINITIVO
GALLERIA RAMO D

TITOLO

SCHEMA ELETTRICO UNIFILARE
TIPICO QUADRO COMANDO VENTILAZIONE VIGILI DEL FUOCO (Q_VF)

DATA

27/01/2011

FOGLIO

4

SEGUE

-

NUMERO

8