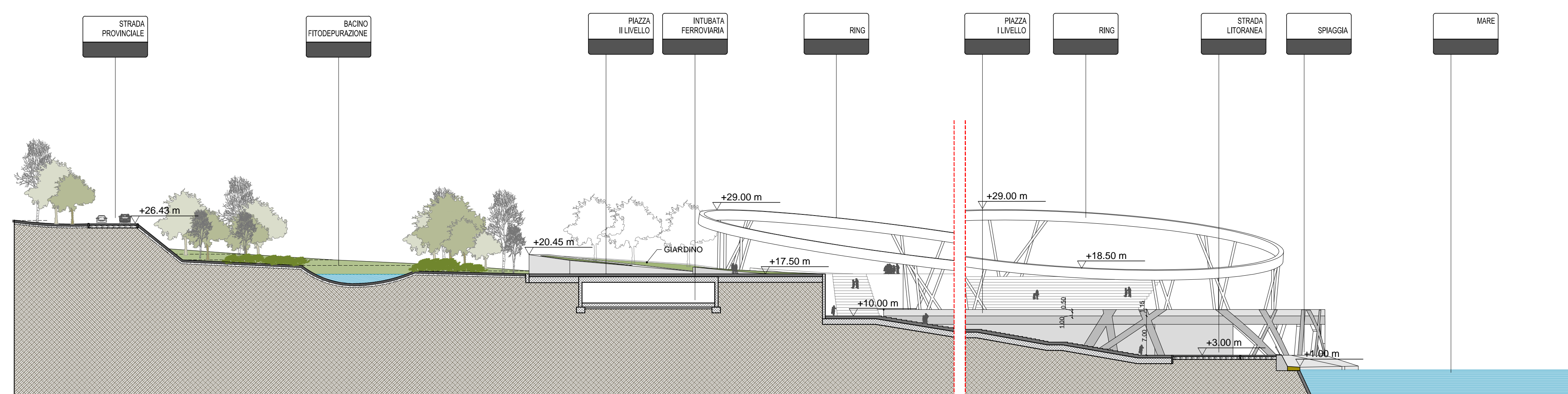
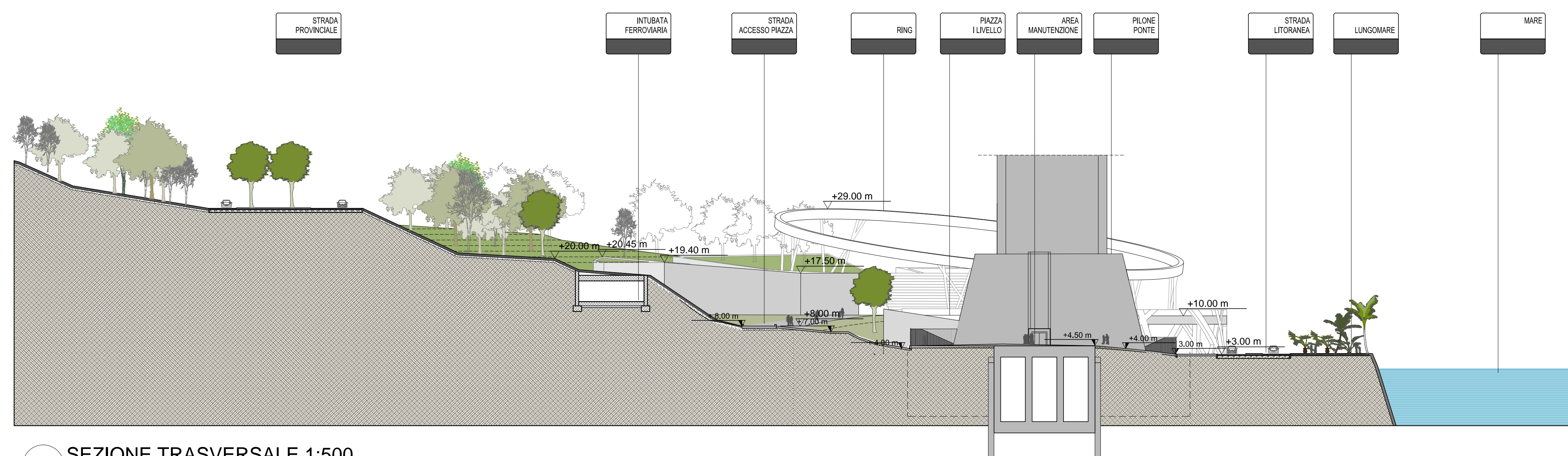


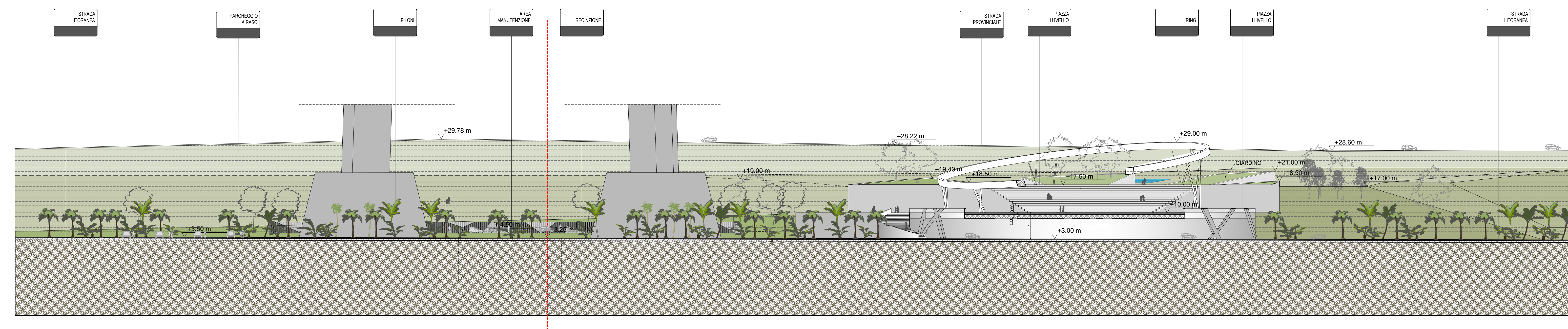
01 SEZIONE TRASVERSALE 1:500



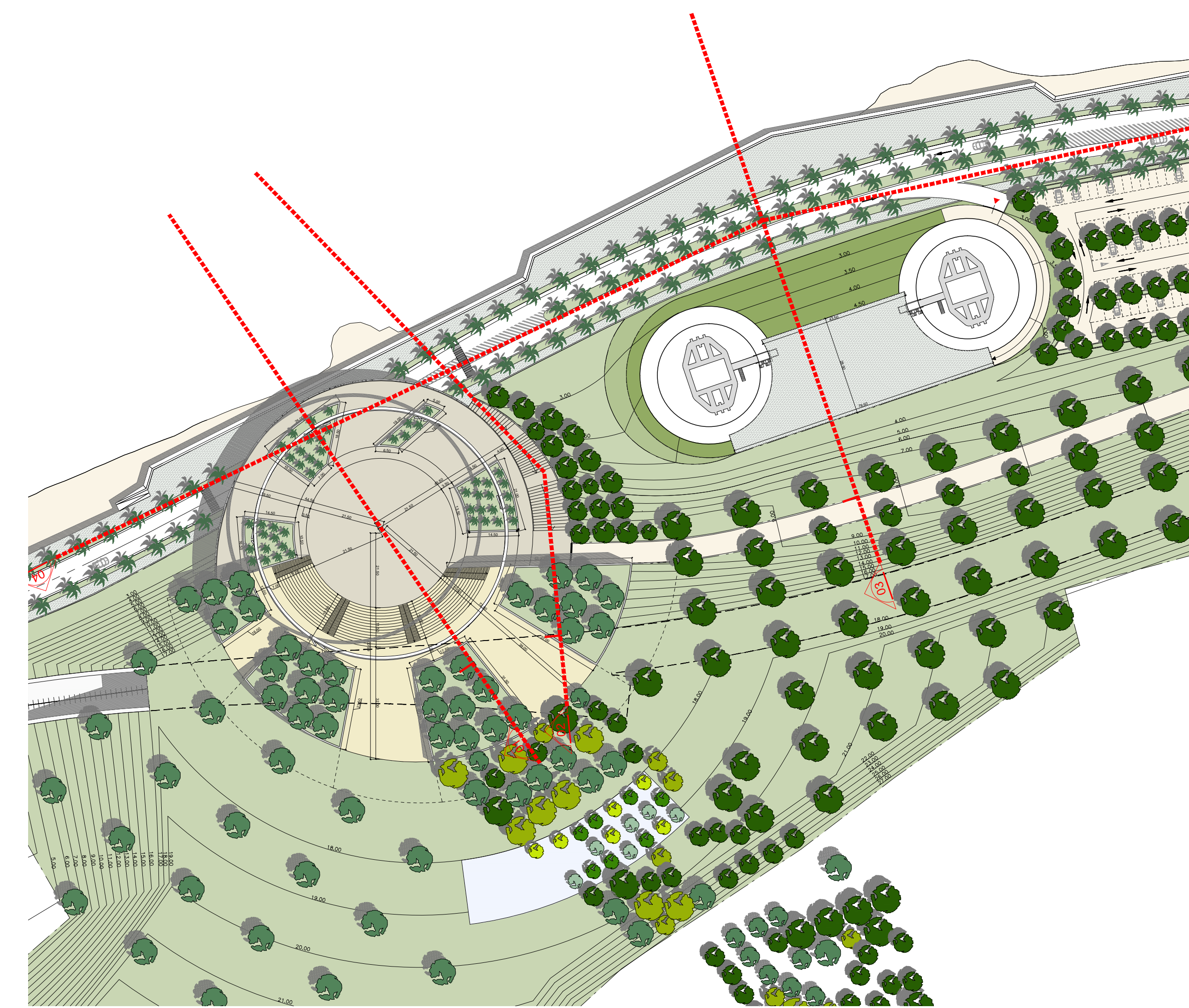
02 SEZIONE TRASVERSALE 1:500



03 SEZIONE TRASVERSALE 1:500



04 SEZIONE LONGITUDINALE 1:500



PLANIMETRIA DI RIFERIMENTO 1:1000

Stretto di Messina
 Impiegato S.p.A. (Mandatante)
 Programma di Diritto Pubblico
 Legge n° 108 del 18 dicembre 1971, modificata dal D.Lgs. n° 114 del 24 aprile 2000

EUROLINK

PONTE SULLO STRETTO DI MESSINA
 PROGETTO DEFINITIVO

EUROLINK S.C.p.A.
 IMPREGILO S.p.A. (Mandatante)
 SOCIETA' ITALIANA PER CONDOTTE D'ACQUA S.p.A. (Mandatante)
 COOPERATIVA MURATORI E CEMENTISTI - C.M.C. di Ravenna Soc. Coop. a.r.l. (Mandatante)
 SACYR S.A.U. (Mandatante)
 ISHIKAWAJIMA - HARIMA HEAVY INDUSTRIES CO. Ltd. (Mandatante)
 A.C.I. S.C.P.A. - CONSORZIO STABILE (Mandatante)

STUDIO DI LAVORO STUDIO LITURGICO Dott. Ing. S. Tommasi Online Programm. 1/10/11 P. 1012 P. 11	IL CONFERENTE SCIENTIFICO Project Manager (Ing. P.P. Marchese)	STRETTO DI MESSINA Ingegnere Geniale e P.R.F. (Mandatante) (Ing. L. Flamminio)	STRETTO DI MESSINA Amministratore Delegato (Dott. P. Ciucci)
--	--	---	--

COLLEGAMENTI VERSANTE CALABRIA C20099_FD
 CANTIERI
 OPERATIVI - LOGISTICI
 CANTIERI OPERATIVI
 C11 - Interventi di ripristino - Sezioni longitudinali e trasversali

REV.	DATA	DESCRIZIONE	REDATTO	VERIFICATO	APPROVATO
FD	20-06-2011	EMMISSIONE FINALE	SDL	SDL	SDL
					SDL

NOOME DEL FILE: C20099_FD.dwg