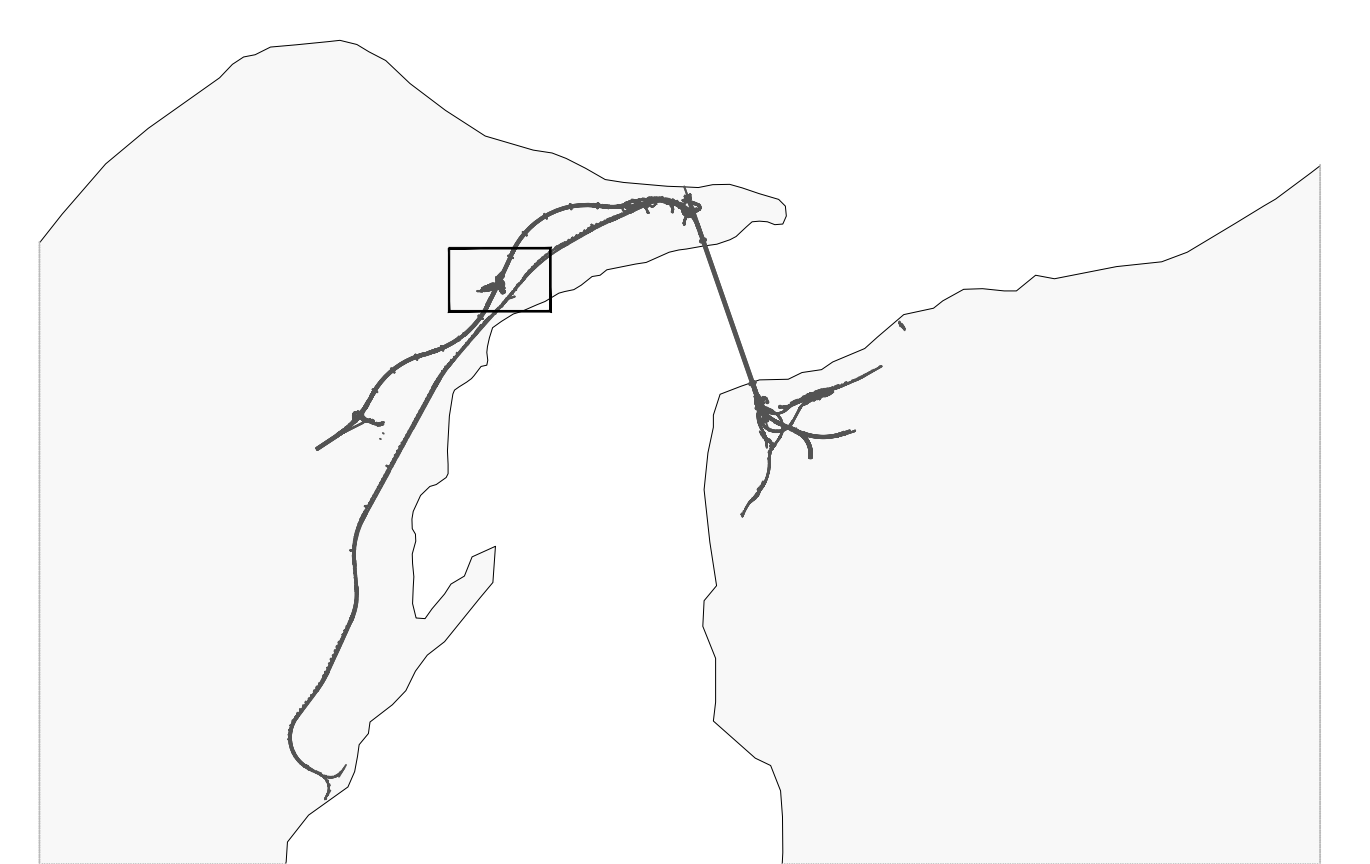




NOTE GENERALI



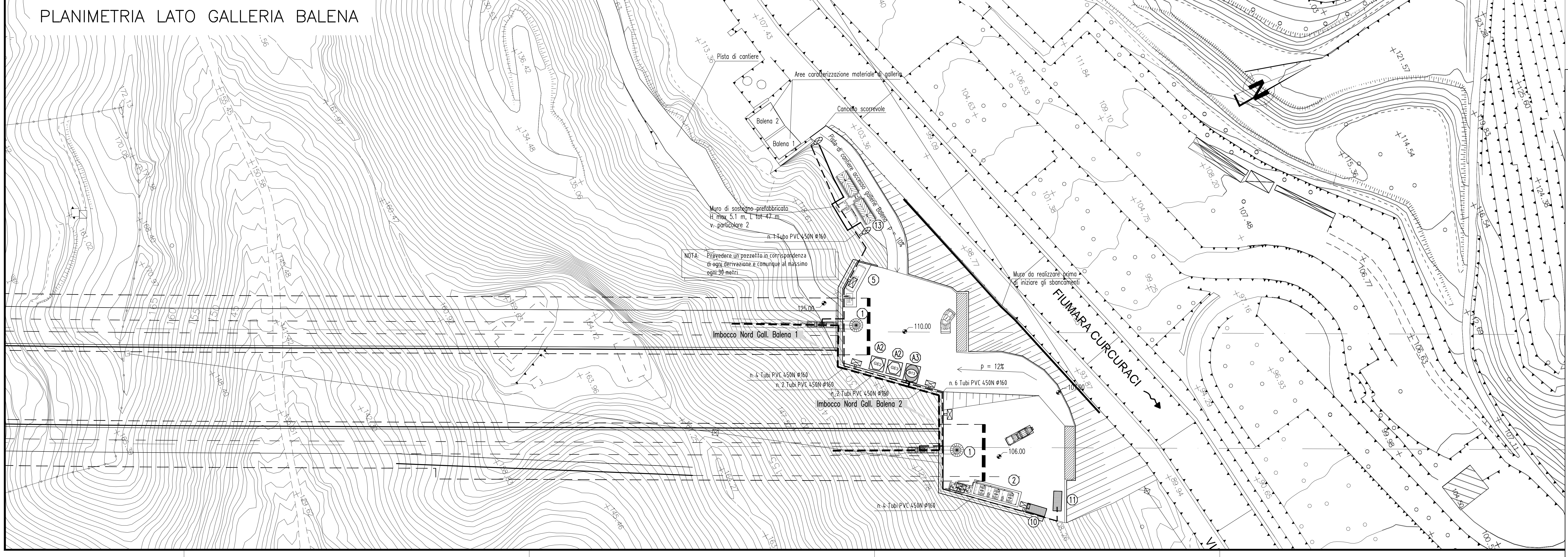
- A SERVIZI GENERALI**
- A1 CABINA ELETTRICA DI RICEZIONE E DISTRIBUZIONE
 - A2 GRUPPO ELETTROGENO
 - A3 TRASFORMATORE
- SERVIZI AGLI IMPIANTI**
- 1 VENTILAZIONE
 - 2 GRUPPO ELETTROCOMPRESSORI
 - 5 SERBATOIO H2O ANTINCENDIO CON POMPAGGIO
 - 6 DEPOSITO BOMBOLE OSSIGENO/ACETILENE
 - 7 DEPOSITO OLII NUOVI
 - 8 DEPOSITO OLII USATI
 - 9 IMPIANTO TRATTAMENTO ACQUE DI GALLERIA
 - 10 UFFICI
 - 11 SERVIZI IGIENICI
 - 12 AREA STOCC. PROVVISORIO MATERIALE DI SMARINO
 - 13 IMPIANTO LAVAGGIO GOMME
 - 14 GUARDIANA
 - 15 OFFICINA
 - 16 RAMPA OFFICINA
 - 17 DISTRIBUTORE CARBURANTI
 - 18 BOX INFERMERIA
 - 19 MAGAZZINO
 - 21 PESA A PONTE
 - 22 IMPIANTO DI LAVAGGIO BETONIERE
 - 23 SERBATOIO ACQUA INDUSTRIALE CON POMPAGGIO

--- DISTRIBUZIONE M.T. (20KV) IN CAVIDOTTO INTERRATO
 - - - DISTRIBUZIONE B.T. (400V) IN CAVIDOTTO INTERRATO

- PROIETTORE ASIMMETRICO (SAP 400W)
- PROIETTORE TIPO STRADALE (SAP 250W)
- Punto consegna ENEL e cabina di distribuzione primaria
- Cabina di trasformazione containerizzata (2,5x6,0m)
- Gruppo elettrogeno containerizzato (2,5x6,0m)

ITEM	DESCRIZIONE	TRAF. KVA	POTENZA KVA	POTENZA UTILIZZA (kW)	ITEM	DESCRIZIONE	KVA
A4	Punto consegna/distribuzione	-	-	-	-	-	-
B10	Cabina di Trasformazione	315	20/0,4kV	195	140	-	-
B11	Cabina di Trasformazione	1250	20/0,4kV	1050	830	GE1	Generatore d'emergenza 800
B12	Cabina di Trasformazione	1250	20/0,4kV	910	700	-	-
B13	Cabina di Distribuzione	1000	0,4/20kV	1550	1180	GE2+GE3	Generatore d'emergenza 800+800

NOTA BENE: PER I DATI DI DETTAGLIO RELATIVI AGLI IMPIANTI TECNOLOGICI VEDI RELAZIONE DESCRITTIVA DELL'OPERA RIF. ELABORATO: CG2900PRODSCZ3C056000001A



Stretto di Messina
 Concessione per la progettazione, realizzazione e gestione del collegamento stabile tra la Sicilia e il Continente
 Organismo di diritto pubblico
 (Legge n. 1158 del 17 dicembre 1987, modificata dal D.Lgs. n. 114 del 24 aprile 2006)

PONTE SULLO STRETTO DI MESSINA

PROGETTO DEFINITIVO

EUROLINK S.p.A.
 IMPREGILO S.p.A. (Mandataria)
 SOCIETA' ITALIANA PER CONDOTTE D'ACQUA S.p.A. (Mandante)
 COOPERATIVA MURATORI E CEMENTISTI - C.M.C. di Ravenna Soc. Coop. a.r.l. (Mandante)
 SACVY S.A.U. (Mandante)
 ISHIKAWAJIMA - HARIMA HEAVY INDUSTRIES CO. Ltd. (Mandante)
 A.C.I. S.C.P.A. - CONSORZIO STABILE (Mandante)

IL PROGETTISTA Dott. Ing. R. Gatti Ordine Ingegneri Firenze n° 2157	IL CONTRAENTE GENERALE Project Manager (Ing. P.P. Marcheselli)	STRETTO DI MESSINA Direttore Generale e RUP Validazione (Ing. G. Timmerling)	STRETTO DI MESSINA Amministratore Delegato (Dott. P. Gucci)
--	--	---	---

COLLEGAMENTI VERSANTE SICILIA **CZ0310_F0**
 CANTIERI
 OPERATIVI - LOGISTICI
 CANTIERE OPERATIVO CO.56 - CURCURACI
 SI3 - PLANIMETRIA IMPIANTI E ATTREZZATURE - IMPIANTI ELETTRICI

REV.	DATA	DESCRIZIONE	REDAITO	VERIFICATO	APPROVATO
FO	20-06-2011	EMISSIONE FINALE	STUCCHI	GOGLI	BEGHIELLI

SCALA: 1:500
 CODICE: CG2900P8DSCZ3C056000003FO