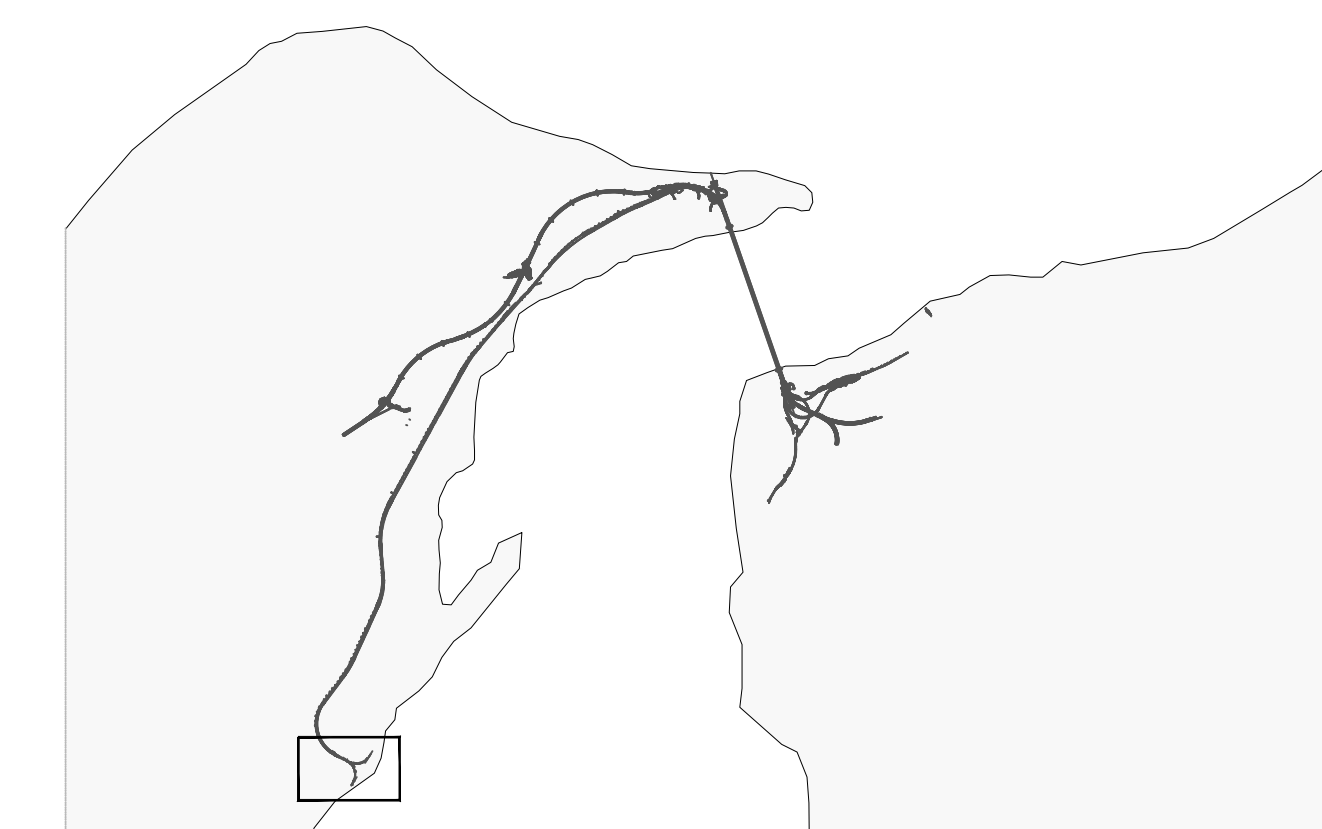


NOTE GENERALI



A) SERVIZI GENERALI

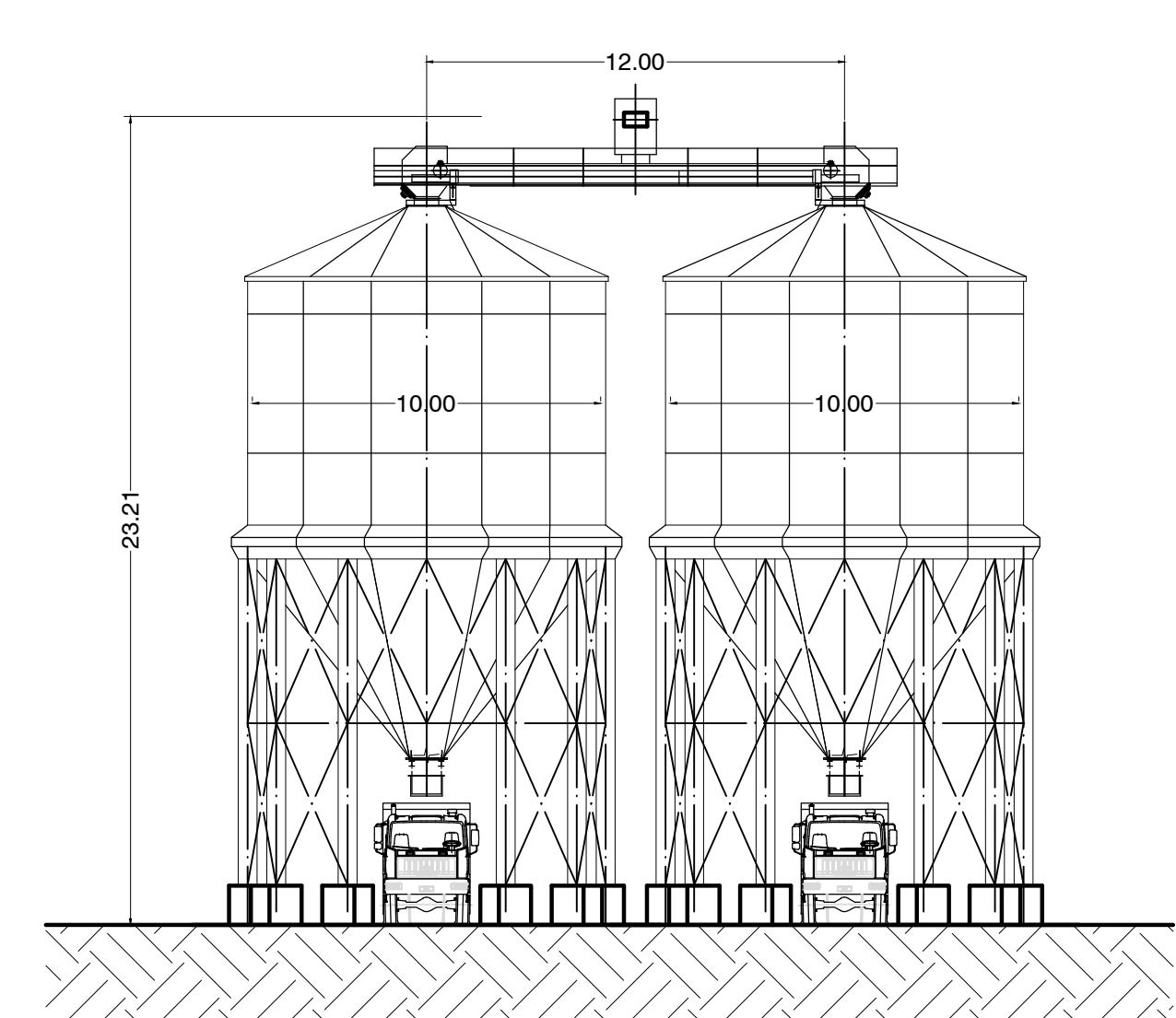
A1	Cabina elettrica di ricezione e distribuzione
A2	Gruppo elettrogeno
A3	Trasformatore
A4	Vasca accumulo antincendio (interrata)
A5	Spogliatoi /servizi
A6	Uffici di cantiere

B) IMPIANTO DI BETONAGGIO E PREFABBRICAZIONE CONCI

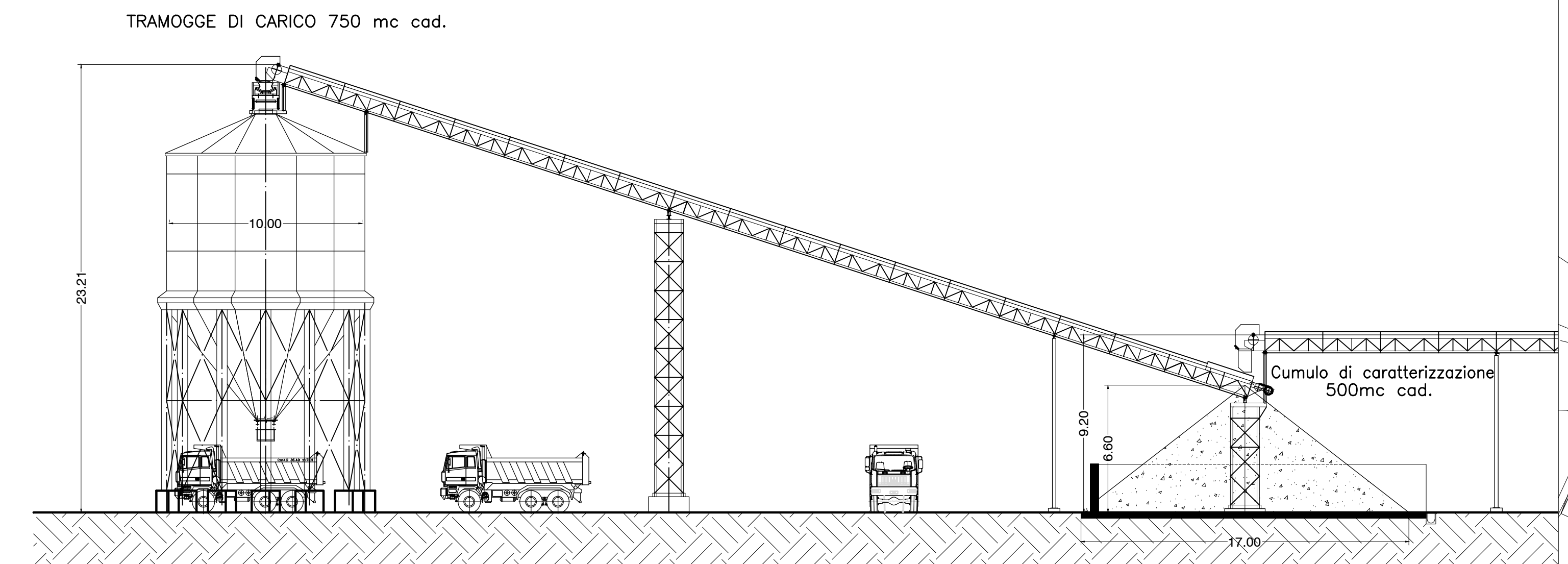
B1	Impianto di betonaggio a doppio punto di carico
B2	Impianto miscelazione di intasamento
B3	Impianto lavaggio autobetoniere
B4	Area lavorazione ferro
B5	Area impianto produzione conchi
B6	Area stoccaggio conchi
B7	Laboratorio

C) SERVIZI AGLI IMPIANTI

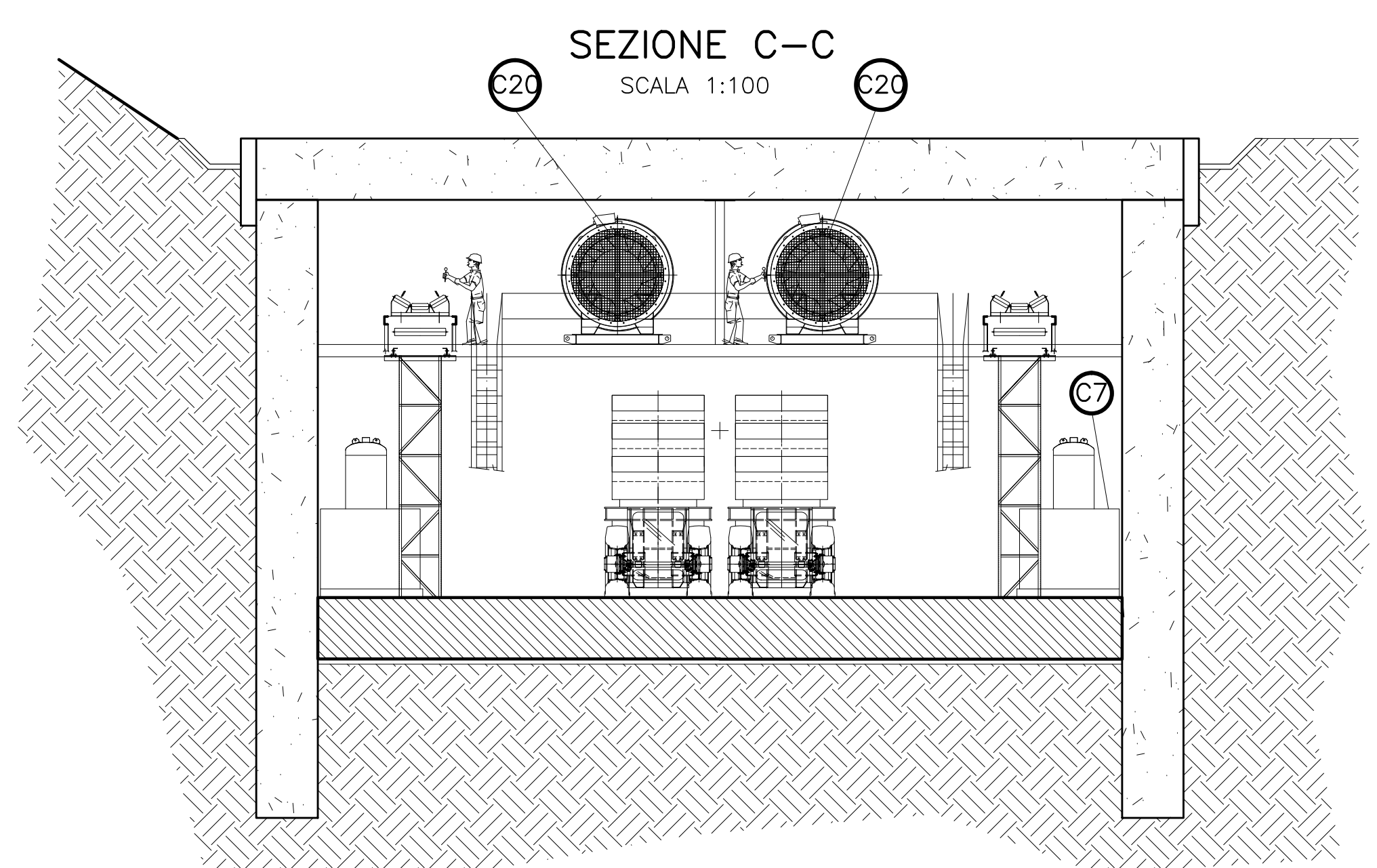
C1	Vasca accumulo acqua 400 mc
C2	Magazzini
C3	Deposito lubrificanti - olii esausti
C4	Deposito bombole
C5	Raccolta differenziata rifiuti
C6	Pesa a ponte
C7	Compressori (Ubicati sotto portale ventilatori)
C8	Officine mezzi pesanti
C9	Distributore carburanti
C10	Rampa officina
C11	
C12	Serbatoi acqua industriale
C13	Serbatoi acqua antincendio
C14	Impianto lavaggio gomme
C15	Magazzino nastro
C16	Impianto trattamento acque
C17	
C18	Officina utensili
C19	Impianto raffreddamento TBM (ubicato sopra la soletta di copertura)
C20	Ventilazione (Ubicati sotto soletta di copertura)



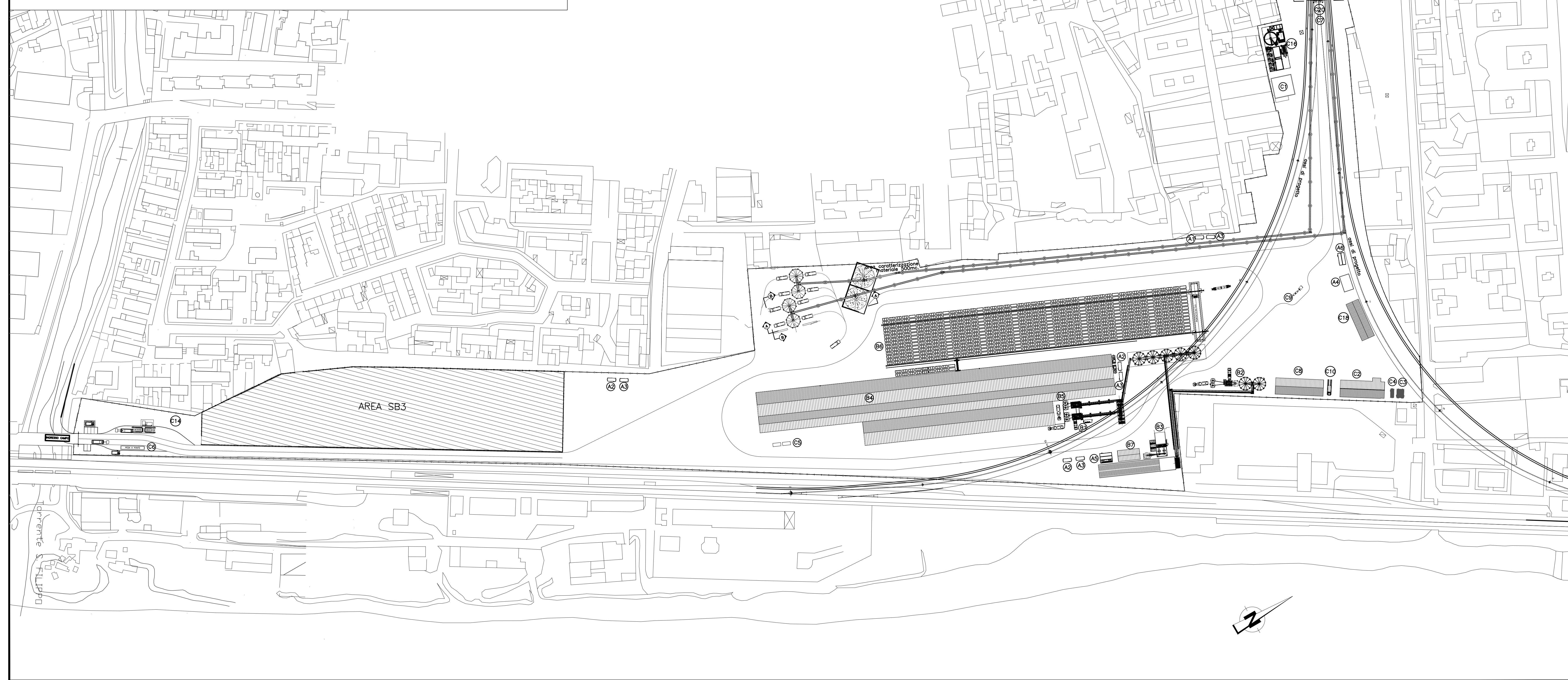
SEZIONE B-B
SCALA 1:200



SEZIONE A-A
SCALA 1:200



SEZIONE C-C
SCALA 1:100



Stretto di Messina
Concessionaria per la progettazione, realizzazione e gestione del collegamento stabile tra la Sicilia e il Continente
 Organismo di Diritto pubblico
 (Legge n° 1158 del 01 dicembre 1971, modificata dal D.Lgs. n° 114 del 24 aprile 2006)

PONTE SULLO STRETTO DI MESSINA

PROGETTO DEFINITIVO

EUROLINK S.C.p.A.
 IMPREGILO S.p.A. (Mandatario)
 SOCIETA' ITALIANA PER CONDOTTE D'ACQUA S.p.A. (Mandatario)
 COOPERATIVA MURATORI E CEMENTISTI - C.M.C. di Ravenna Soc. Coop. a.r.l. (Mandatario)
 SACVIR S.A.U. (Mandatario)
 ISHIKAWAJIMA - HARIMA HEAVY INDUSTRIES CO. Ltd. (Mandatario)
 A.C.I. S.C.P.A. - CONSORZIO STABILE (Mandatario)

IL PROGETTISTA Dott. Ing. E. Paganò Ordine Ingegneri Milano n° 15408	IL CONTRAENTE GENERALE Project Manager (Ing. P.P. Marcheselli)	STRETTO DI MESSINA Direttore Generale e RUP Validazione (Ing. G. Fimmghehi)	STRETTO DI MESSINA Amministratore Delegato (Dott. P. Ciucci)
---	--	--	--

COLLEGAMENTI VERSANTE SICILIA **CZ0337_F0**
 CANTIERI
 OPERATIVI - LOGISTICI
 CANTIERI OPERATIVI - CO.59. - CONTESSE
 S16 - PLANIMETRIA GENERALE

CODICE	C	G	0	0	0	0	P	P	Z	D	S	C	Z	C	3	C	0	5	9	0	0	0	0	2	F	0	SCALA	1:1250
REV.	FO	20-06-2011	DESCRIZIONE																				REDAITO	VERIFICATO	APPROVATO			
			EMISSIONE FINALE																				PUGLIESE	FARINA	PAGANÒ			