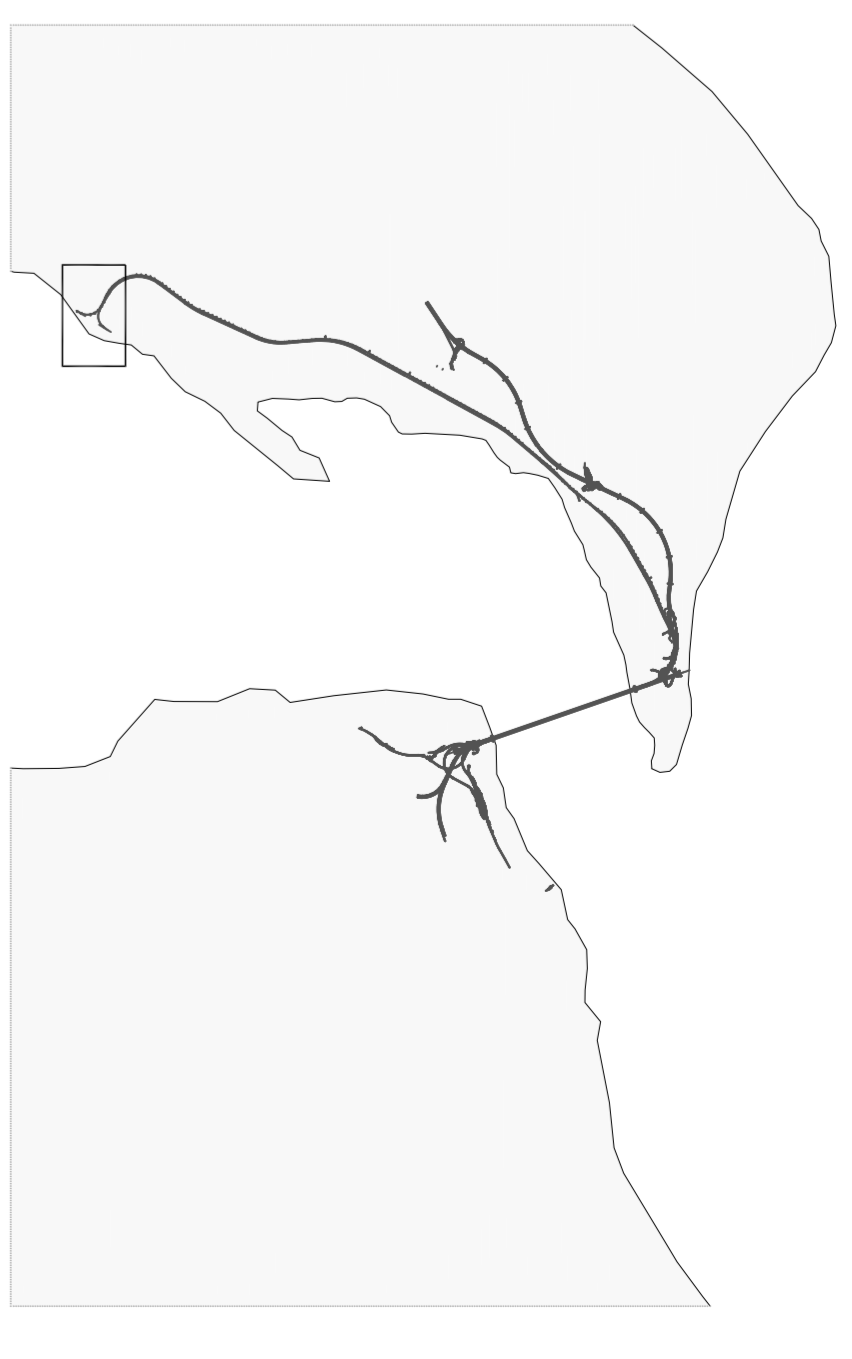


NOTE GENERALI



MARELLA MATERRU

SCAMI  
- Scallo spessore minimo di 30 cm con accantonamento provvisorio e rifilatura dei bordi di posa.

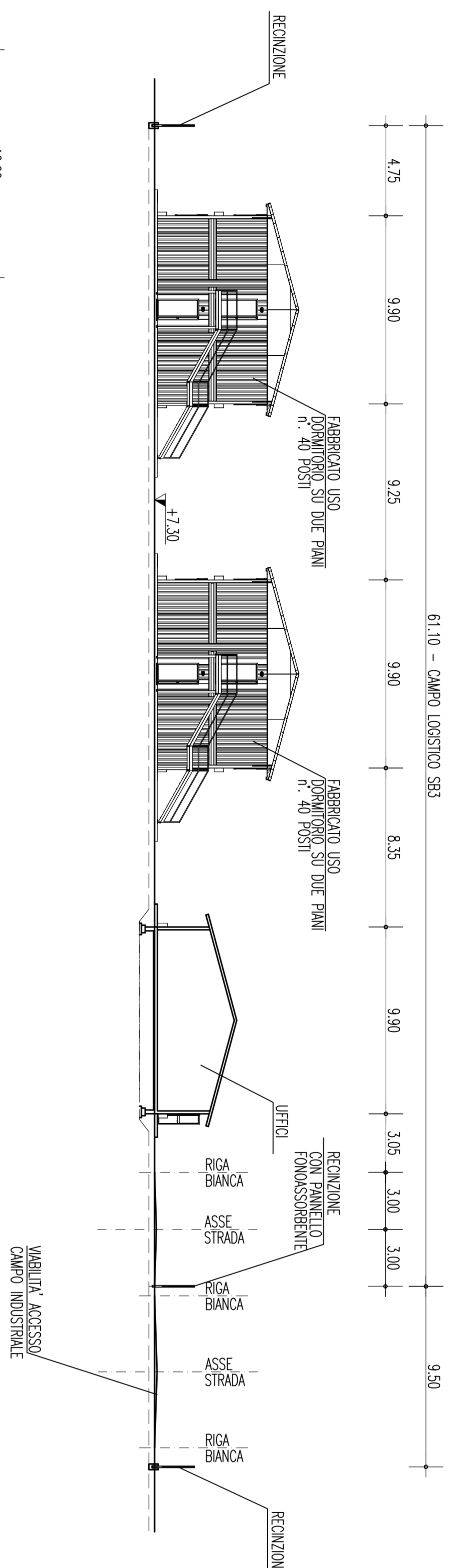
RIEQUILIBRO  
Materiale di riporto adde allegato, spuntati e svergati, con tutti i materiali fino ad ottenere una densità non inferiore ai 2,55 del Proctor Standard.

MENSURAZIONE  
- Misurazione, prima ancora in opera, di 40 cm di spessore per le solette in opera e di 45 cm di spessore per le solette in opera e di 40 cm di spessore per le solette in opera.

NOTE:  
Le quote di progetto sono in m.s.l.m.

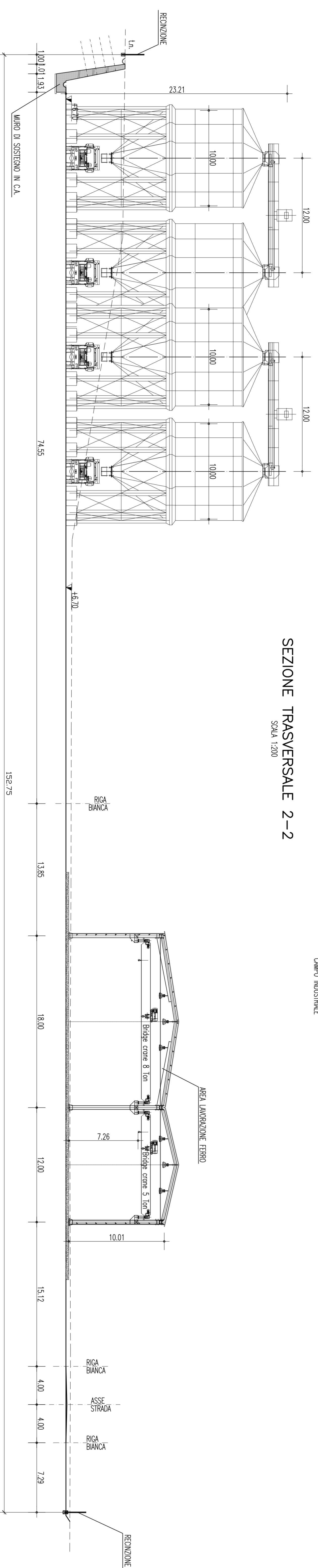
SEZIONE TRASVERSALE 1-1

SCALA 1:200



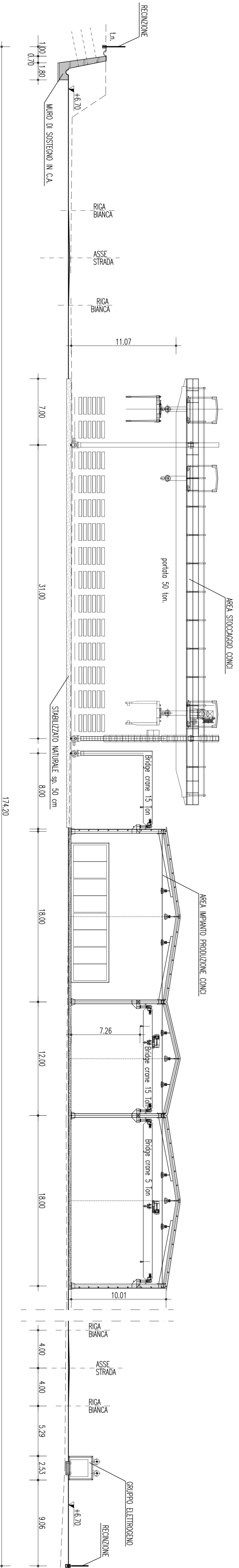
SEZIONE TRASVERSALE 2-2

SCALA 1:200



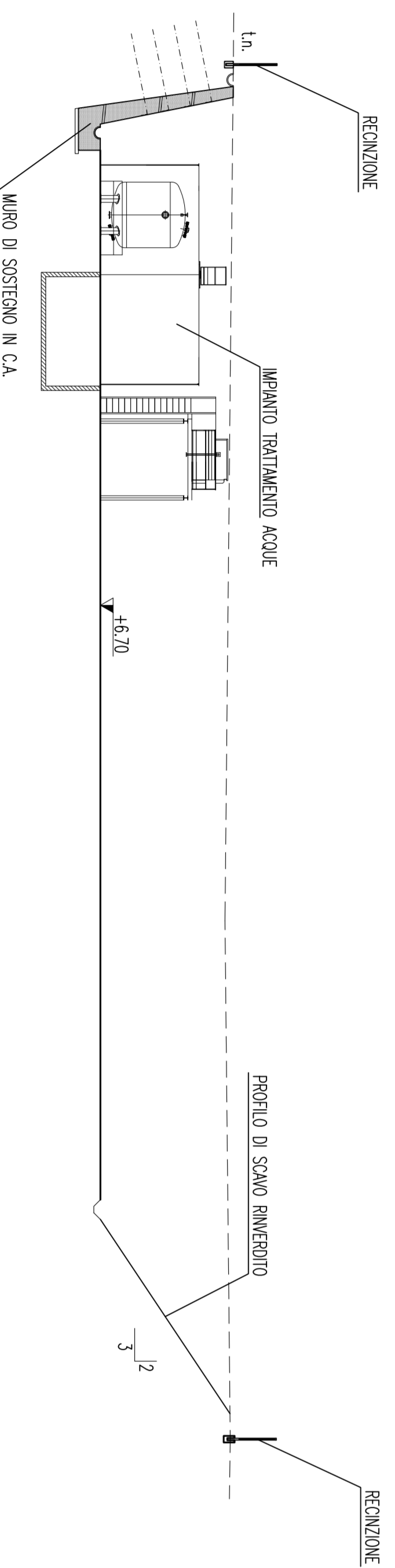
SEZIONE TRASVERSALE 3-3

SCALA 1:200



SEZIONE TRASVERSALE 4-4

SCALA 1:200



**Stretto di Messina**

Cooperativa di sviluppo, gestione e opere di adeguamento alla scala 1:1000000  
 Direzione Regionale Siciliana - Ufficio di Direzione n° 111/41/01/001  
 Via S. Maria Maddalena, 111 - 98011 Messina (ME)

**EuroLink S.p.A.**

SOCCIALE ITALIANA PER CONDOTTE D'ACQUA S.p.A. (Mandato)  
 COOPERATIVA MANTOVANA E GENOVESI - C.A.G. di Ravenna Soc. Coop. a.r.l. (Mandato)  
 SHIMADZU-VAHAMA-HEAVY INDUSTRIES CO. LTD (Mandato)  
 ACI S.p.A. - CONSORZIO STRADE (Mandato)

L. PROGETTISTA:  
 Dott. Ing. W. Luzzati  
 Off. Ingegneri Luzzati  
 Via S. Maria Maddalena, 111 - 98011 Messina (ME)  
 Tel. 090/292521

L. COMPONENTE CLIENTE:  
 Project Manager  
 Off. Ingegneri Luzzati  
 Via S. Maria Maddalena, 111 - 98011 Messina (ME)

STRETTO DI MESSINA:  
 Ing. G. Ferraraccio  
 Via S. Maria Maddalena, 111 - 98011 Messina (ME)

AMMINISTRATORE DELEGATO:  
 Dott. P. Girato

**PONTE SULLO STRETTO DI MESSINA**

PROGETTO DEFINITIVO

**COLLEGAMENTI VERSANTE SICILIA**

CANTIERI OPERATIVI - LOCUSTICI

OPERATIVI - CO.S9. - Contesse

S9 - Profili principali

CONTE	C	O	S	9	P	W	9	D	S	C	Z	C	3	C	3	C	0	5	9	1	0	0	1	1	0	1	0	1	0	1	0	1	0	1	0		
FR	S	0	0	0	0	0	0	0	0	0	0	0	0	0	0	0	0	0	0	0	0	0	0	0	0	0	0	0	0	0	0	0	0	0	0	0	0
SCALA																																					
1:200																																					

NO. 1

NO. 2

NO. 3

NO. 4

NO. 5

NO. 6

NO. 7

NO. 8

NO. 9

NO. 10

NO. 11

NO. 12

NO. 13

NO. 14

NO. 15

NO. 16

NO. 17

NO. 18

NO. 19

NO. 20

NO. 21

NO. 22

NO. 23

NO. 24

NO. 25

NO. 26

NO. 27

NO. 28

NO. 29

NO. 30

NO. 31

NO. 32

NO. 33

NO. 34

NO. 35

NO. 36

NO. 37

NO. 38

NO. 39

NO. 40

NO. 41

NO. 42

NO. 43

NO. 44

NO. 45

NO. 46

NO. 47

NO. 48

NO. 49

NO. 50

NO. 51

NO. 52

NO. 53

NO. 54

NO. 55

NO. 56

NO. 57

NO. 58

NO. 59

NO. 60

NO. 61

NO. 62

NO. 63

NO. 64

NO. 65

NO. 66

NO. 67

NO. 68

NO. 69

NO. 70

NO. 71

NO. 72

NO. 73

NO. 74

NO. 75

NO. 76

NO. 77

NO. 78

NO. 79

NO. 80

NO. 81

NO. 82

NO. 83

NO. 84

NO. 85

NO. 86

NO. 87

NO. 88

NO. 89

NO. 90

NO. 91

NO. 92

NO. 93

NO. 94

NO. 95

NO. 96

NO. 97

NO. 98

NO. 99

NO. 100