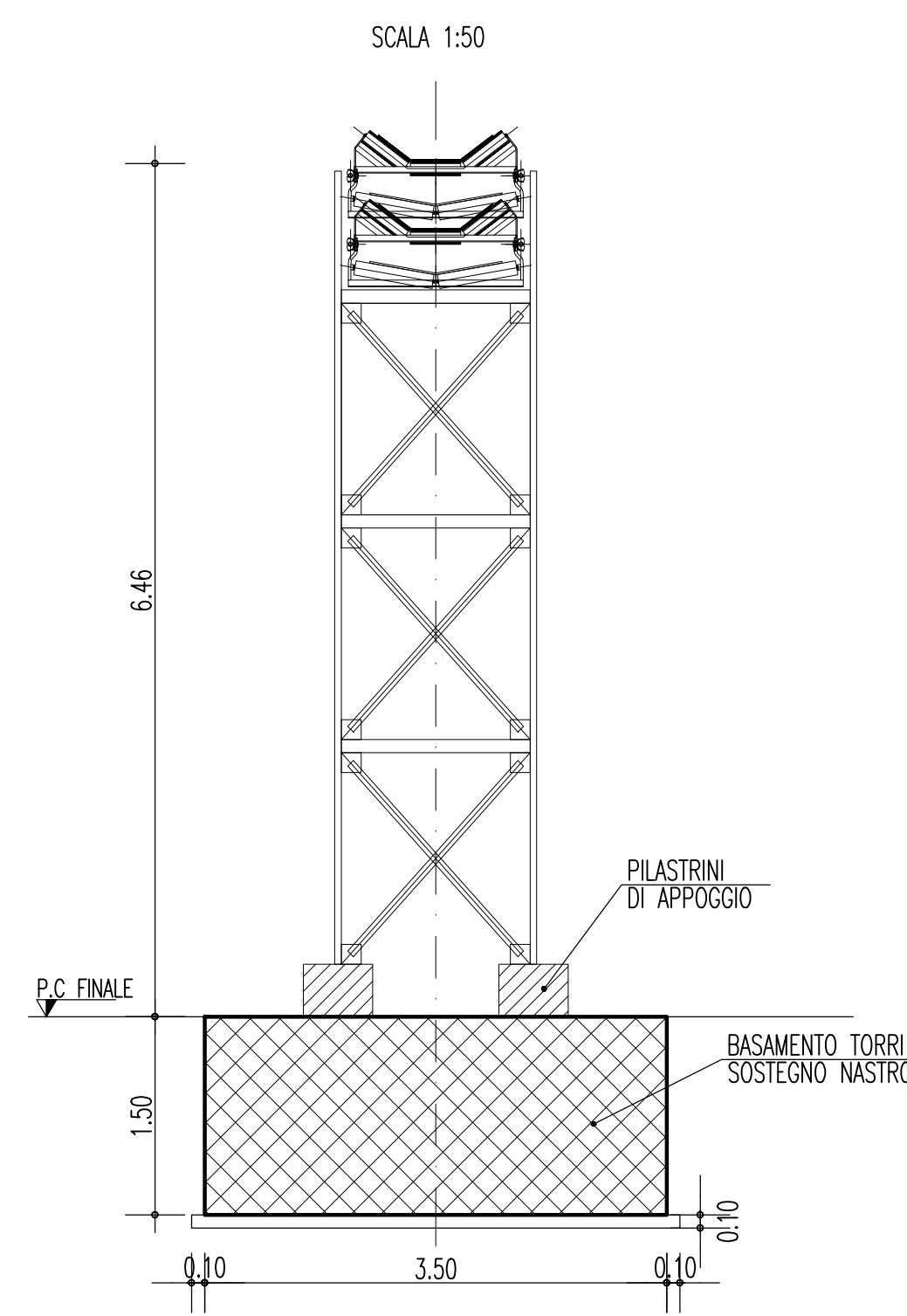
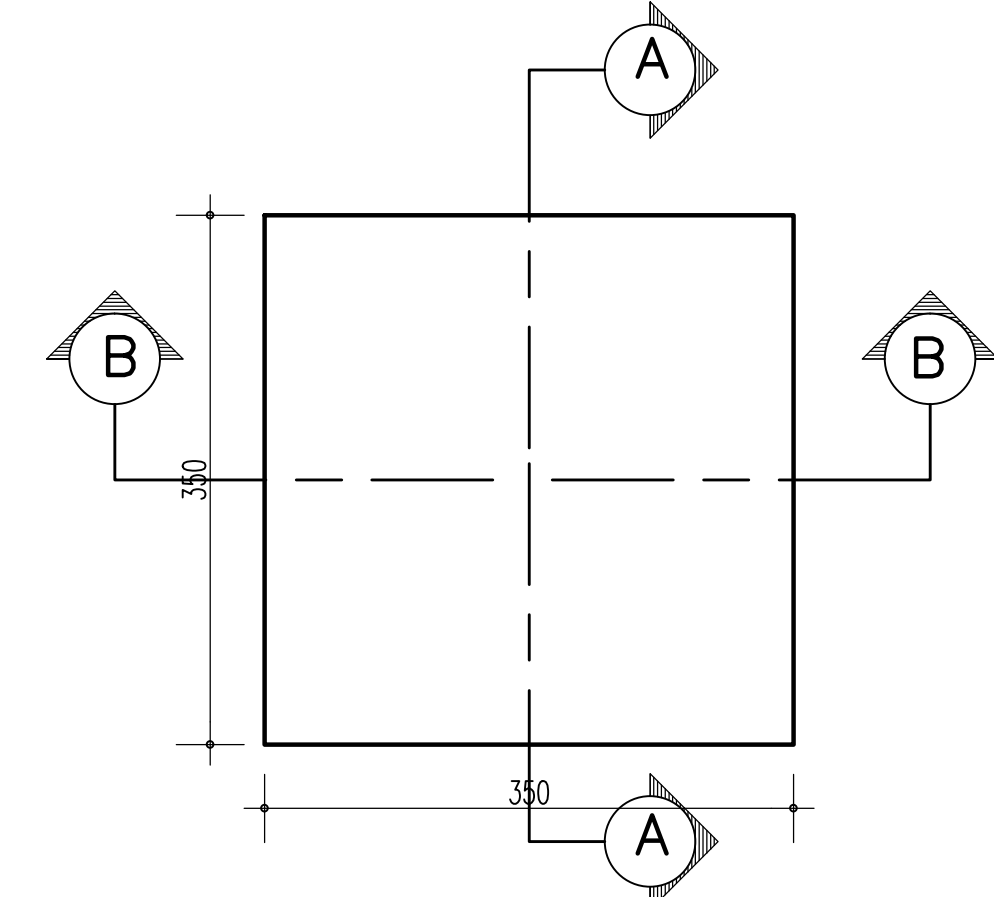


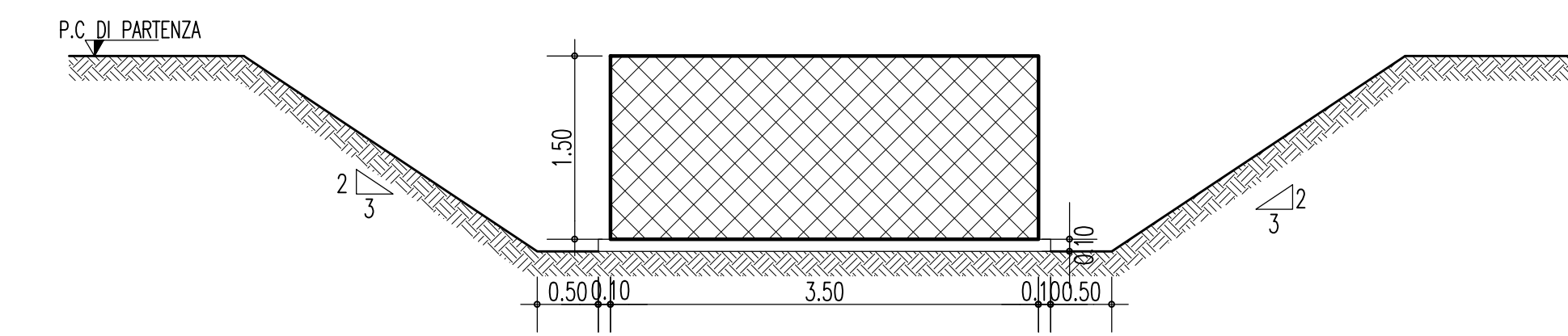
TORRI SOSTEGNO NASTRO
16 m < INTERASSE < 20 m
VISTA GENERALE



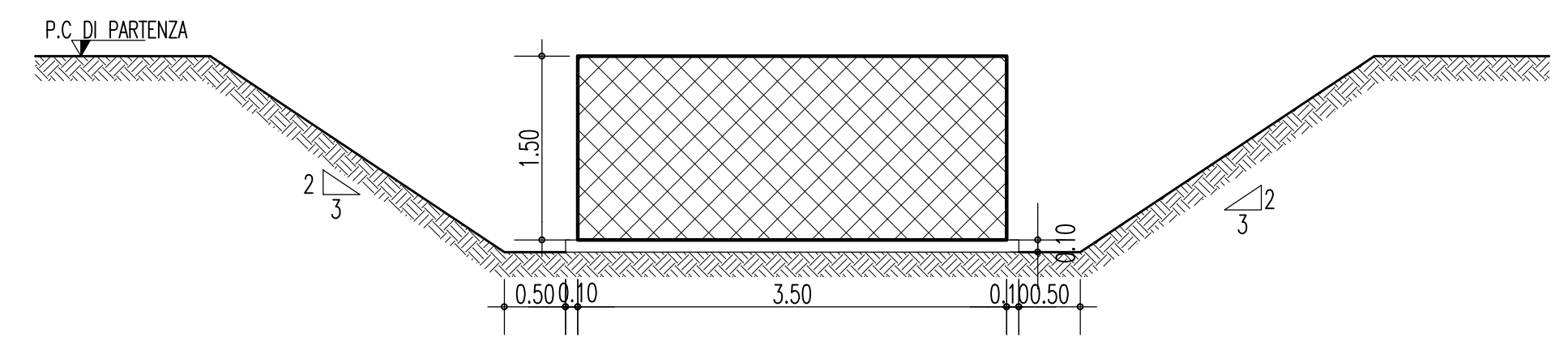
PIANTA_BASAMENTO TORRI SOSTEGNO NASTRO
SCALA 1:50



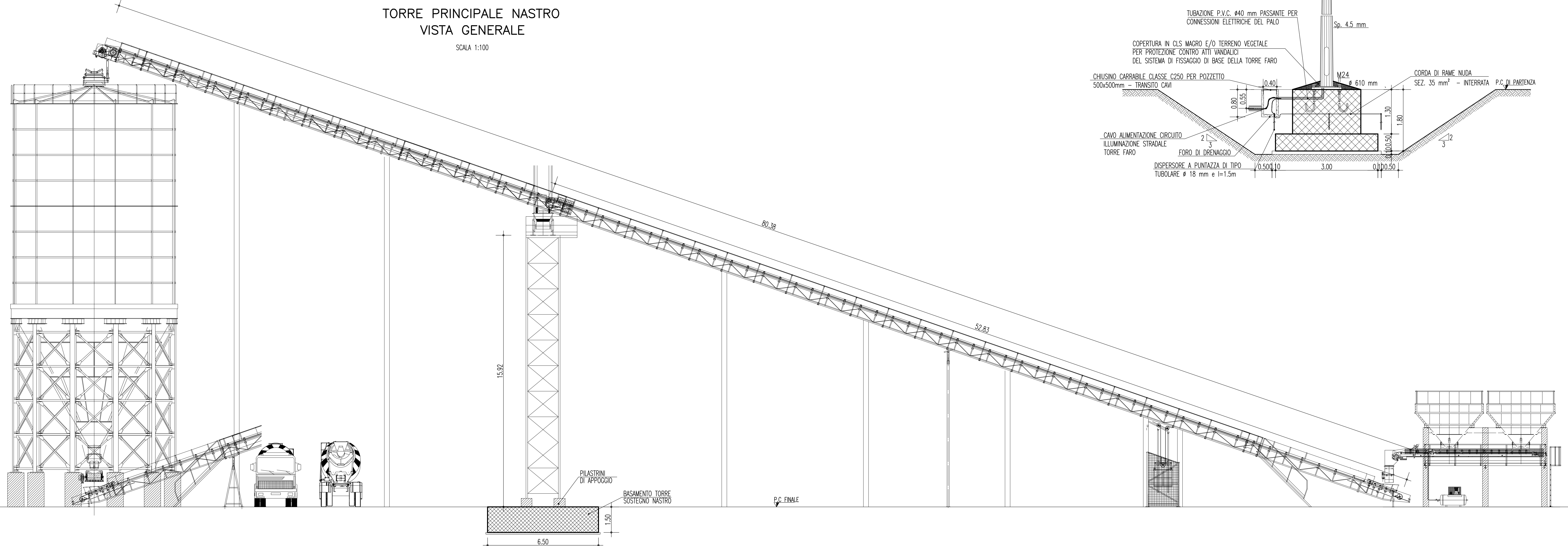
SEZIONE A-A
SCALA 1:50



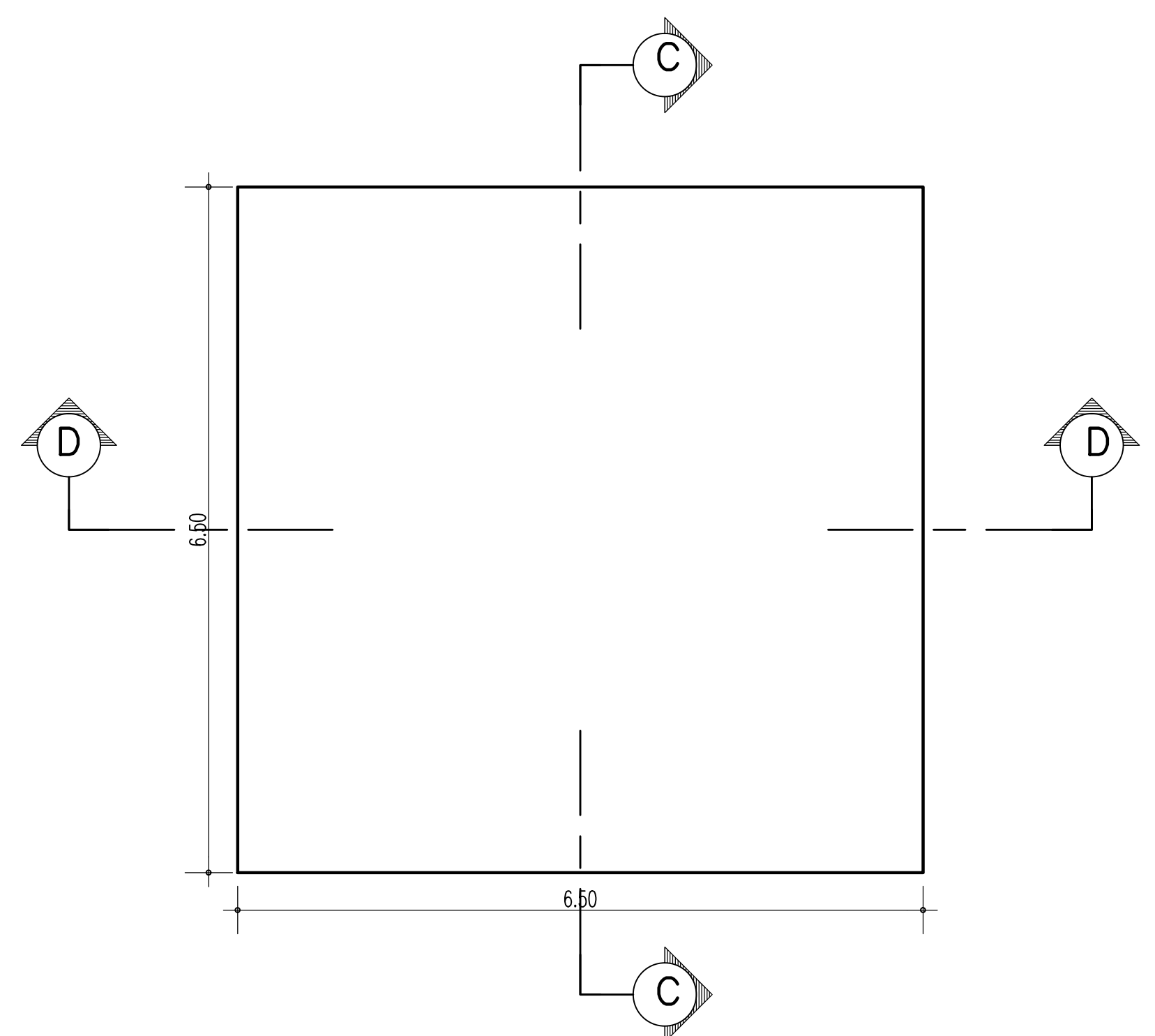
SEZIONE B-B
SCALA 1:50



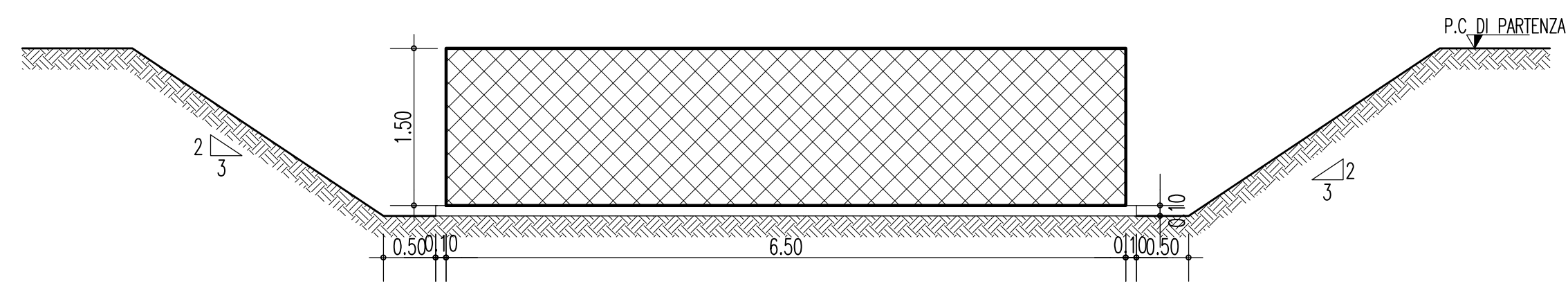
TORRE PRINCIPALE NASTRO
VISTA GENERALE
SCALA 1:100



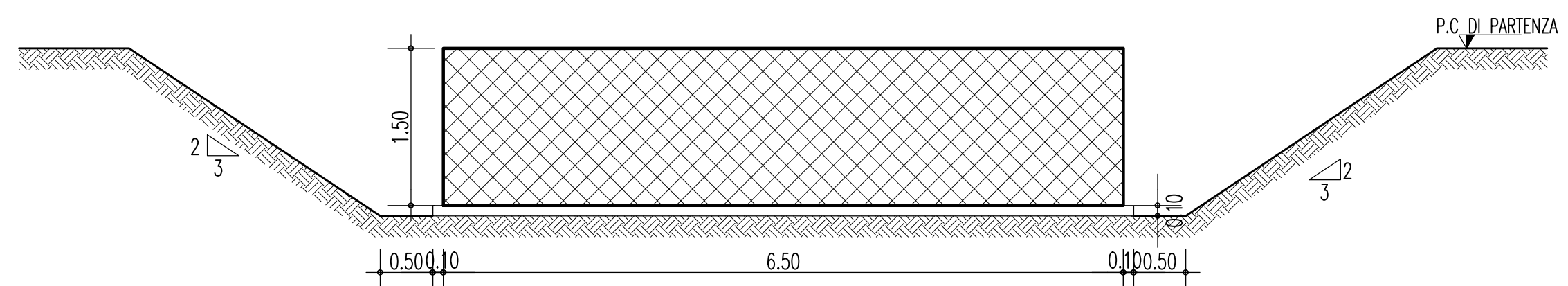
PIANTA_BASAMENTO TORRE PRINCIPALE NASTRO
SCALA 1:50



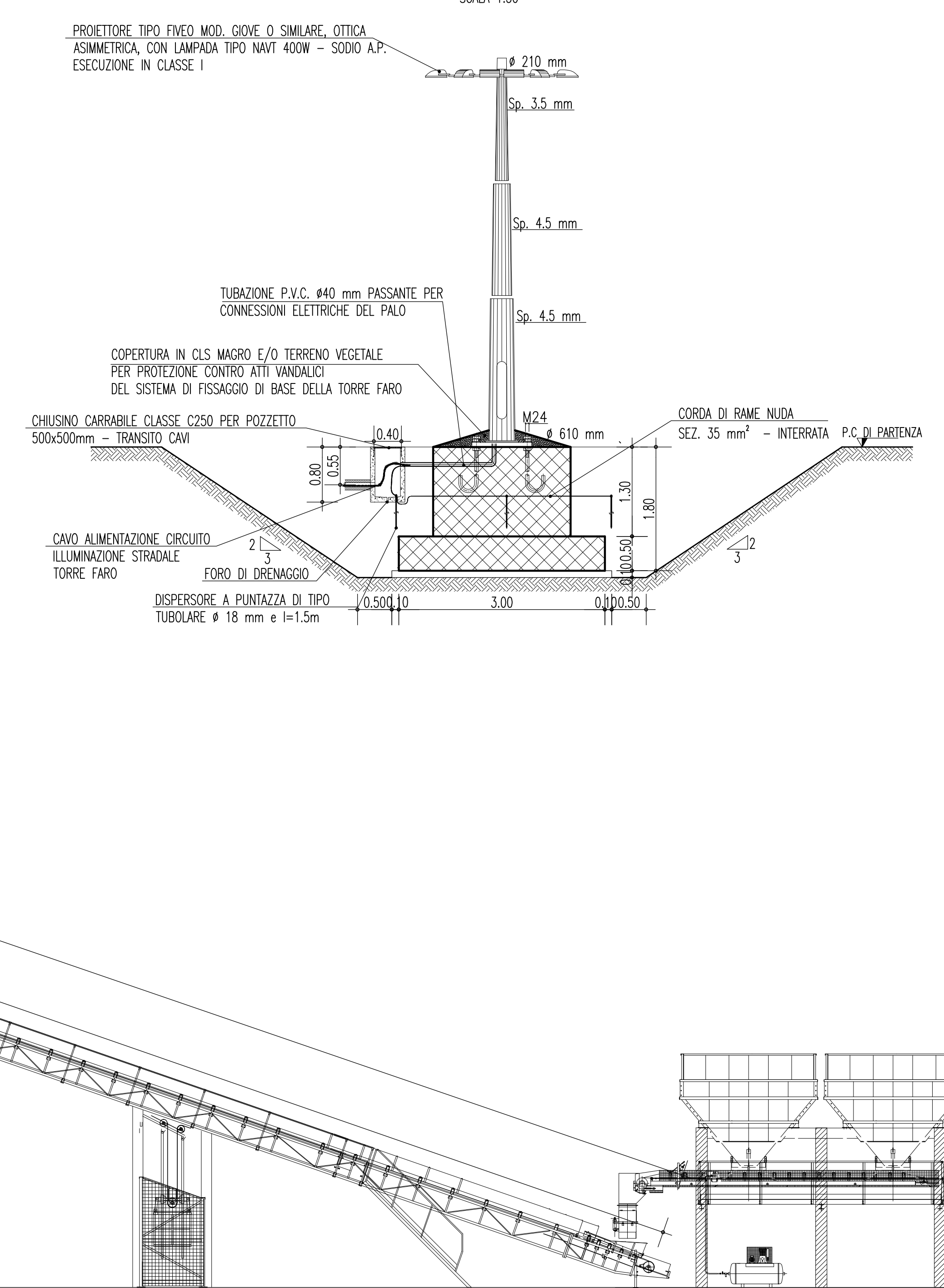
SEZIONE C-C
SCALA 1:50



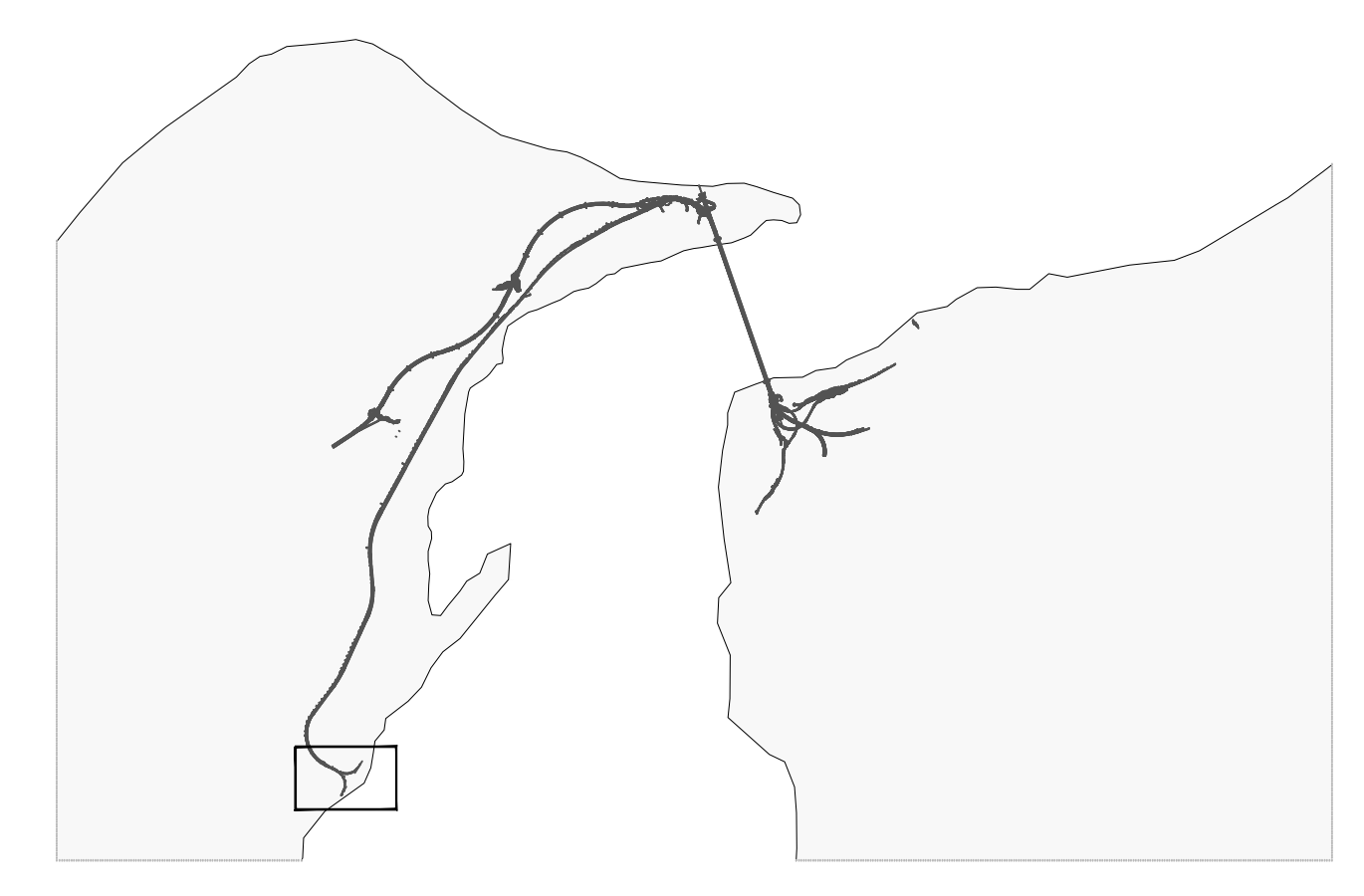
SEZIONE D-D
SCALA 1:50



TORREFARO
VISTA GENERALE
SCALA 1:50



NOTE GENERALI



DIMENSIONE FONDAZIONI

Tipo fondazione	Dimensioni m	Volume cls mc	Incidenza Fe kg/mc	V scavo mc	V cls magro mc	A casseri mq	V rinterro mc
TORRE SOSTEGNO NASTRO	3,5x3,5x1,5	18,38	65	79,80	1,30	21	60,13
TORRE PRINCIPALE NASTRO	6,5x6,5x1,5	63,38	65	203,16	4,36	39	135,43
TORREFARO	3,0x3,0x0,5 2,0x2,0x1,3	9,70	50	86,36	0,96	16,40	75,70

[N.B.] I componenti presenti nel disegno (Nastri, Sitos, Tromoglia, ecc.) sono puramente indicativi, in numero e tipologia. Gli elaborati costruttivi saranno eseguiti con i reali componenti che verranno forniti in fase esecutiva. La tipologia degli impianti e le relative dimensioni sono puramente indicative.

TABELLA MATERIALI

CALCESTRUZZO
- Per strutture di fondazione: Classe di esposizione xS1 strutture sulla costa o in prossimità*
Resistenza: C30/37 ovvero Rck minimo 37 MPa
Conforme a UNI EN 206-1:2006
Conforme alle prescrizioni di cui al D.M. 14.01.2008
Copertura minimo 4cm
Consistenza S3
Diametro massimo inerti 32 mm

ACCIAIO PER BARRE D' ARMATURA ORDINARIA
- Acciaio controllato in stabilimento, saltabile B 450C
Fornito in barre ad almeno 3 rotazioni
Conforme alle prescrizioni di cui al D.M. 14.01.2008

DIAMETRO PEGATURE
- # BARRE <math>\phi < 20 </math>

Stretto di Messina
Concessionaria per la progettazione, realizzazione e gestione del collegamento stabile tra la Sicilia e il Continente
Operatore di Diritto pubblico
(Legge n° 1158 del 12 dicembre 1971, modificata dal D.Lgs. n° 114 del 24 aprile 2003)

PONTE SULLO STRETTO DI MESSINA
PROGETTO DEFINITIVO

EUROLINK S.C.p.A.
IMPREGLO S.p.A. (Mandatataria)
SOCIETA' ITALIANA PER CONDOTTE D'ACQUA S.p.A. (Mandante)
COOPERATIVA MURATORI E CEMENTISTI - C.M.C. di Ravenna Soc. Coop. a.r.l. (Mandante)
SACYR S.A.U. (Mandante)
ISHIKAWAJIMA - HARIMA HEAVY INDUSTRIES CO. Ltd. (Mandante)
A.C.I. S.C.P.A. - CONSORZIO STABILE (Mandante)

IL PROGETTISTA Ing. M. Lacava Ordine Ingegneri Roma n° 10435	IL CONTRAENTE GENERALE Project Manager (Ing. P.P. Marchesini)	STRETTO DI MESSINA Direzione Generale e RUP Validazione (Ing. G. Timmenhelli)	STRETTO DI MESSINA Amministratore Delegato (Dott. P. Ciucci)
--	--	---	---

COLLEGAMENTI VERSANTE SICILIA **CZ0352_F0**
CANTIERI
OPERATIVI - LOGISTICI
CANTIERI OPERATIVI - C0.59. - Contesse
S16 - Fondazione varie Tav. 1/3

REV.	DATA	DESCRIZIONE	REDATTO	VERIFICATO	APPROVATO
FO	20-06-2011	EMISSIONE FINALE	MB SERVICE	MARCHESI	LACAVA