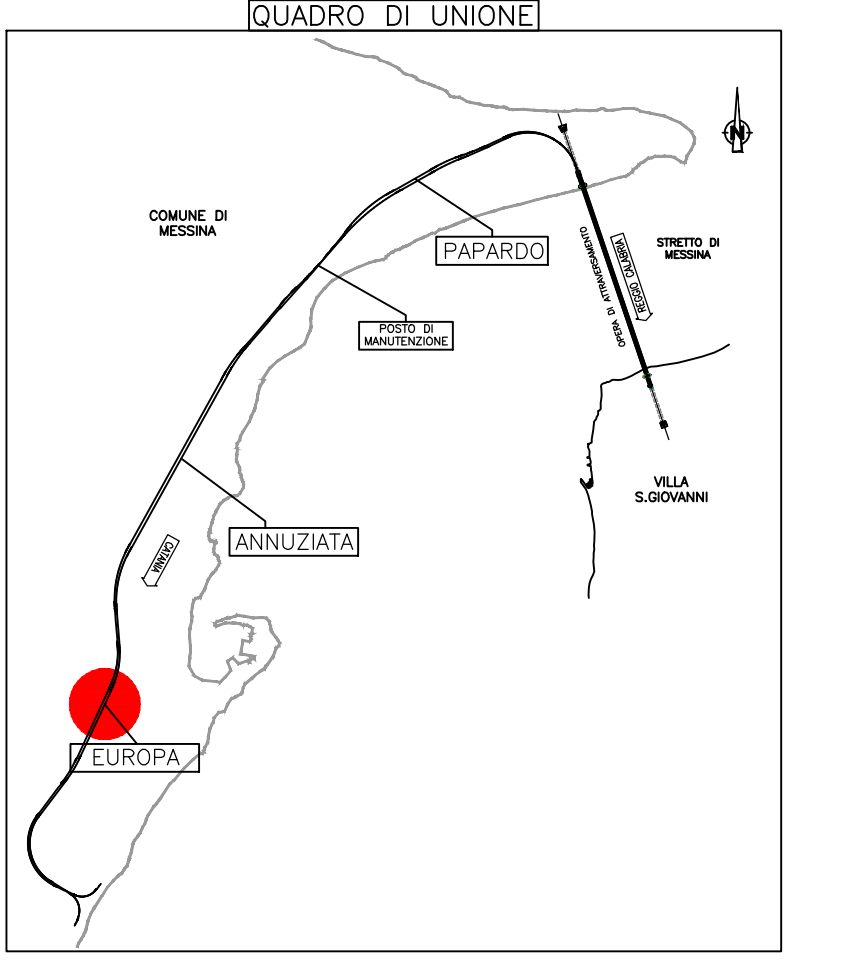


Esemplari arborei		
Specie	STAZIONE PARCHEGGIO 1	Totale
Quercus ilex	0	9
Cercis siliquaster	18	59
<b>Totale</b>	<b>18</b>	<b>68</b>

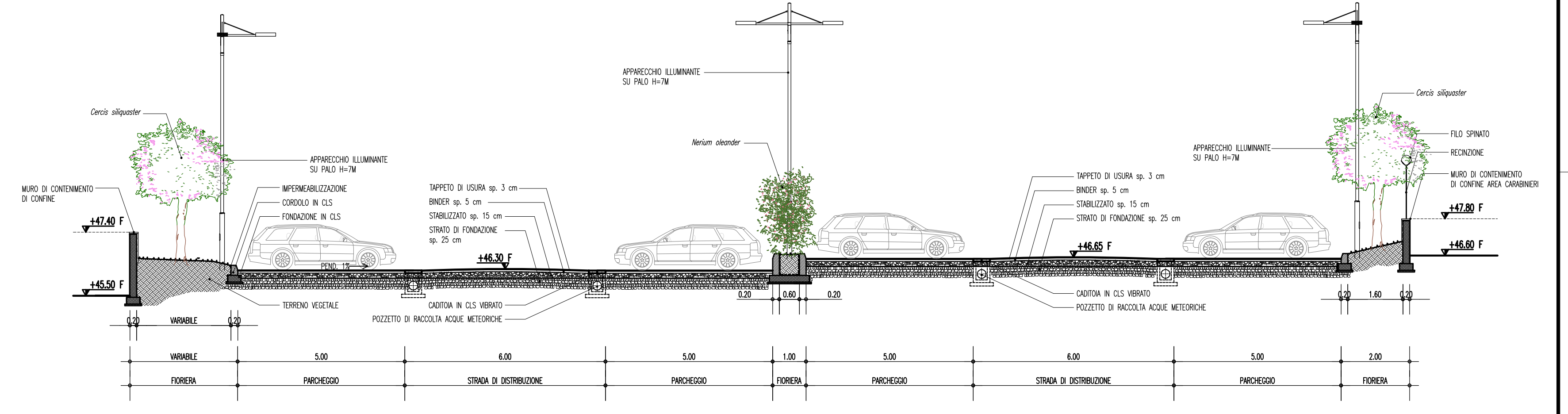
Siepi		
Specie	STAZIONE PARCHEGGIO 1	Totale
Nerium oleander	160	110
<b>Totale</b>	<b>160</b>	<b>110</b>

Gruppi arbustivi monospecifici		
Specie	mq	Totale
Timus capitatus	20	13
Poa annua officinalis	25	16
<b>Totale</b>	<b>25</b>	<b>29</b>

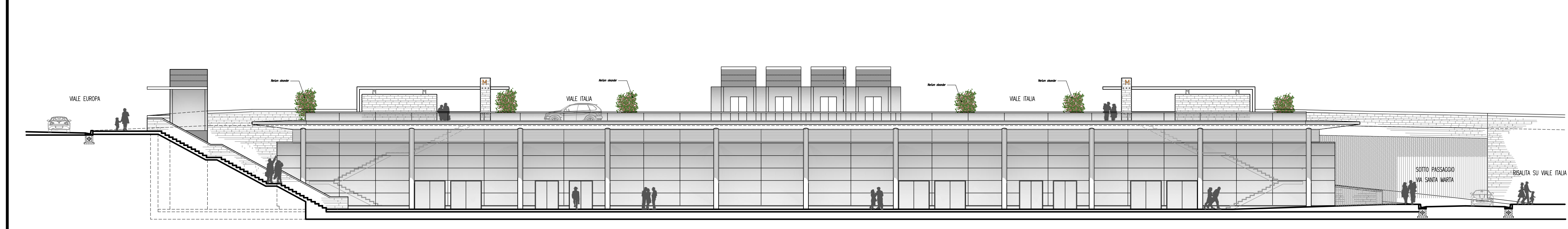
Investimenti		
Area	STAZIONE PARCHEGGIO 1	Totale
Inasfaltamento	219	1.000
<b>Totale</b>	<b>219</b>	<b>1.006</b>



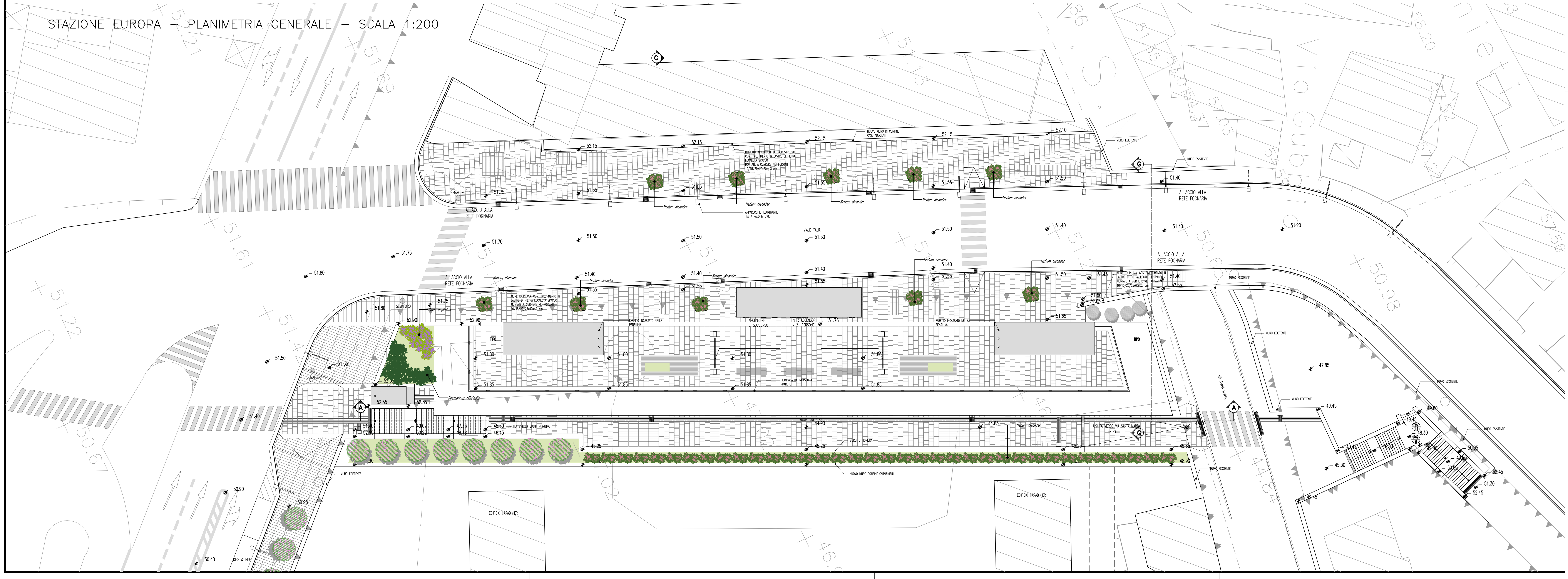
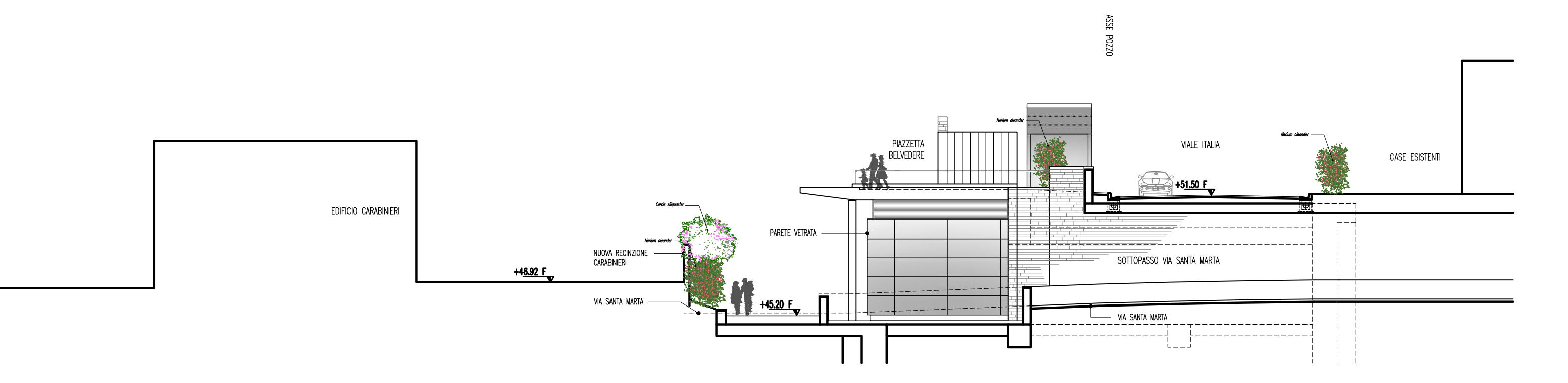
SEZIONE X-X - SCALA 1:100



PROSPETTO A-A - SCALA 1:200



PROSPETTO G-G - SCALA 1:200



**Stretto di Messina**  
 Concessionario per la progettazione, realizzazione e gestione del collegamento stabile tra lo Stretto e il Continente  
 Organismo di diritto pubblico  
 (Legge n° 1158 del 17 dicembre 1971, modificata dal D.Lgs. n° 114 del 24 aprile 2003)

**PONTE SULLO STRETTO DI MESSINA**  
 PROGETTO DEFINITIVO

**EUROLINK S.p.A.**  
 IMPREGILO S.p.A. (Mandataria)  
 SOCIETA' ITALIANA PER CONDOTTE D'ACQUA S.p.A. (Mandatario)  
 COOPERATIVA MURATORI E CEMENTISTI - C.M.C. di Ravenna Soc. Coop. a.r.l. (Mandatario)  
 SACRY S.A.U. (Mandatario)  
 ISHIKAWAJIMA - HARIMA HEAVY INDUSTRIES CO. Ltd. (Mandatario)  
 A.C.I. S.C.P.A. - CONSORZIO STABILE (Mandatario)

IL PROGETTISTA Dott. Ing. D. Spoglianti Ordine Ingegneri Milano n° 20953	IL CONTRAENTE GENERALE Project Manager (Ing. P.P. Marchesetti)	STRETTO DI MESSINA Direttore Generale e RUP Validazione (Ing. G. Timmenhaff)	STRETTO DI MESSINA Amministratore Delegato (Dott. P. Gucci)
---	--	---	---

**COLLEGAMENTI VERSANTE SICILIA** C20411\_F0  
 CANTIERI  
 OPERATIVI - LOGISTICI  
 CANTIERI OPERATIVI  
 SS3 - INTERVENTI DI INSERIMENTO E RIPRISTINO AMBIENTALE

REV.	DATA	DESCRIZIONE	REDATTO	VERIFICATO	APPROVATO
FO	20-06-2011	EMISSIONE FINALE	P. MICHELI	M. SALOMONE	D. SPOGLIANTI